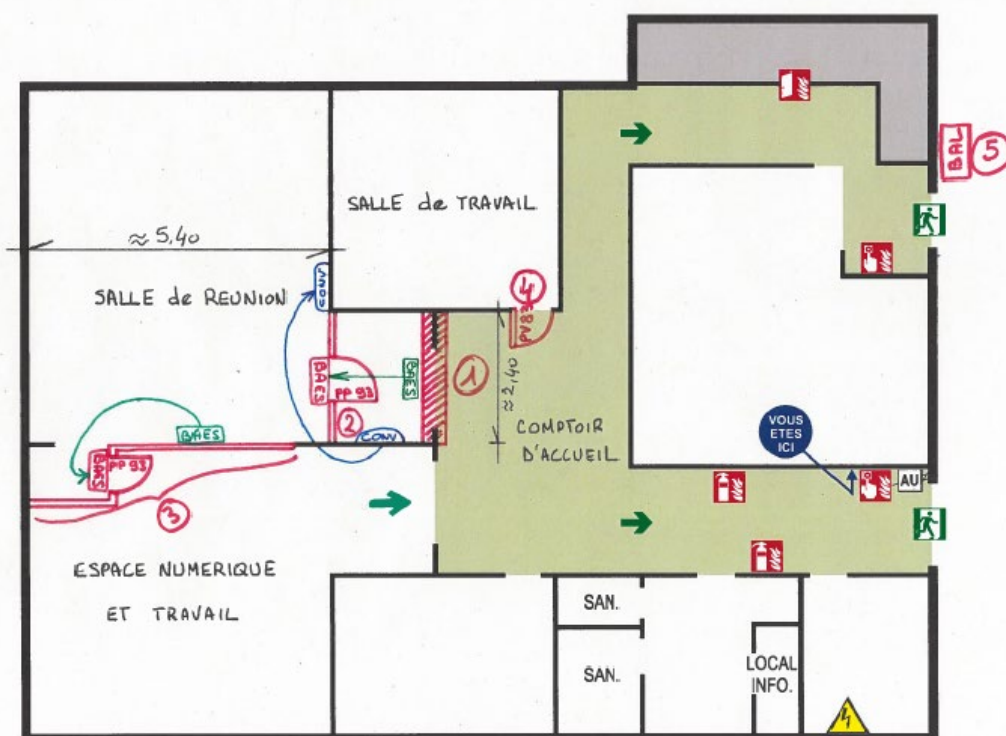


Annexe 2 : Description sommaire des travaux d'aménagements intérieurs prévus pour l'implantation de la Maison France Services

Travaux intérieurs envisagés pour l'installation de la Maison France Services au sein des locaux de la Maison du projet urbain Joliot Curie :

- 1 : Dépose des deux bouts de cloison en bois et vitré. Imposte laissée en place + reprise d'ossature bois. Reprise du revêtement de sol, plâtrerie, peinture et toutes sujétions de finition.
- 2 : Mise en place d'une cloison sèche avec isolant + porte pleine poussant droit de 93x204cm (1 Unité de Passage). Déplacement du bloc de secours (BAES), du convecteur électrique (vers la future cloison de remplissage Point N°3), travaux de finition, de mise en peinture compris toutes sujétions de finition.
- 3 : Dépose et évacuation de la cloison amovible en bois. Mise en place d'une cloison sèche avec complexe isolant phonique sur ossature métallique et mise en place d'une porte pleine poussant gauche de 93x204cm (1 Unité de Passage). Déplacement du bloc de secours (BAES). Le tout compris travaux de finition, de mise en peinture et toutes sujétions de finition.
- 4 : Mise en place d'un bloc-porte poussant droit vitré avec serrure/cylindre en lieu et place de l'ouverture existante, reprises en imposte (plâtrerie et divers) et mise en peinture de l'ensemble compris toutes sujétions de finition.
- 5 : Pose d'une boîte aux lettres.



LEGENDE			
	Issue d'évacuation du niveau		Extincteur
	Itinéraire d'évacuation		Arrêt d'urgence
	Alarme manuelle		Local électrique
			Porte coupe-feu
			Point de rassemblement