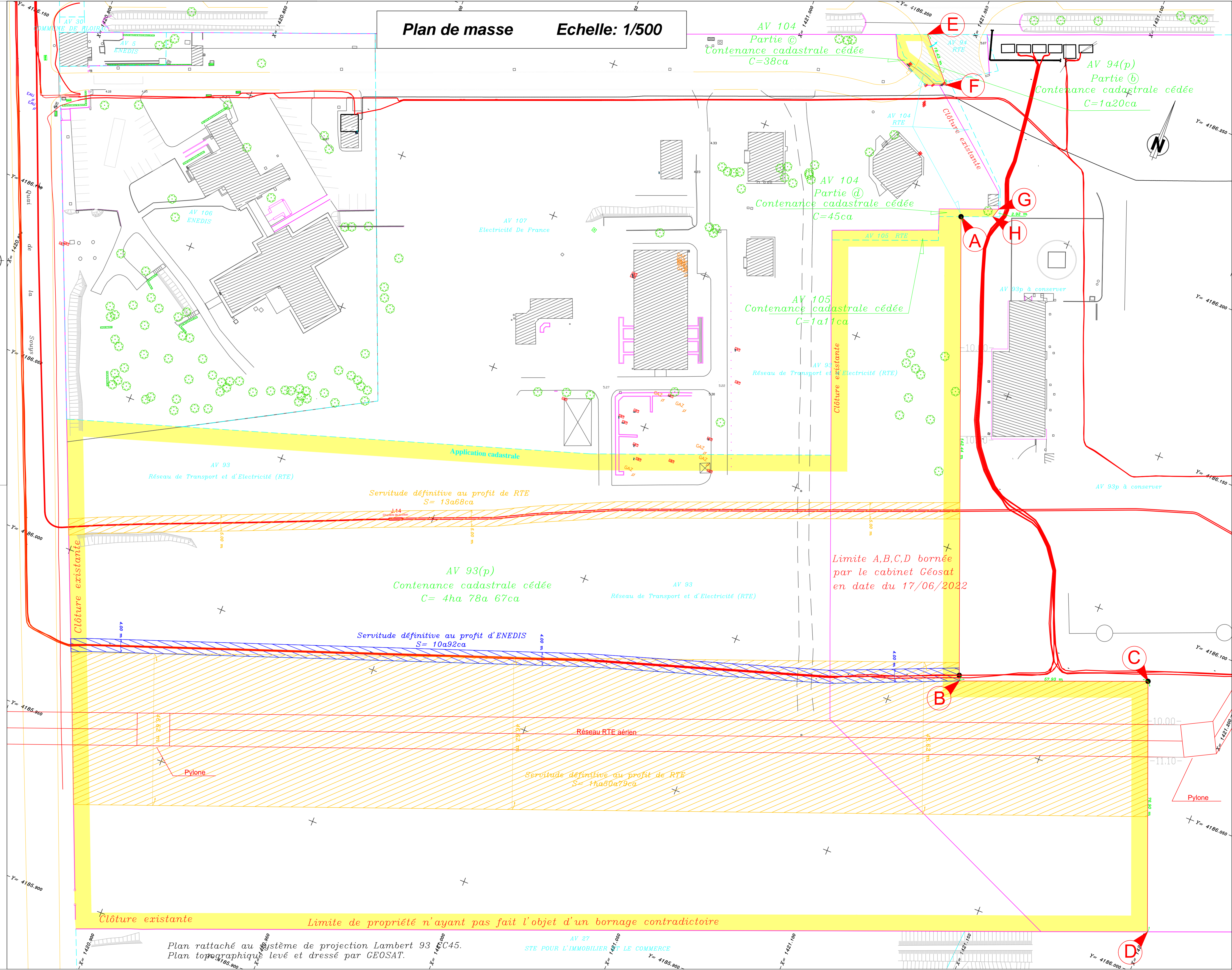
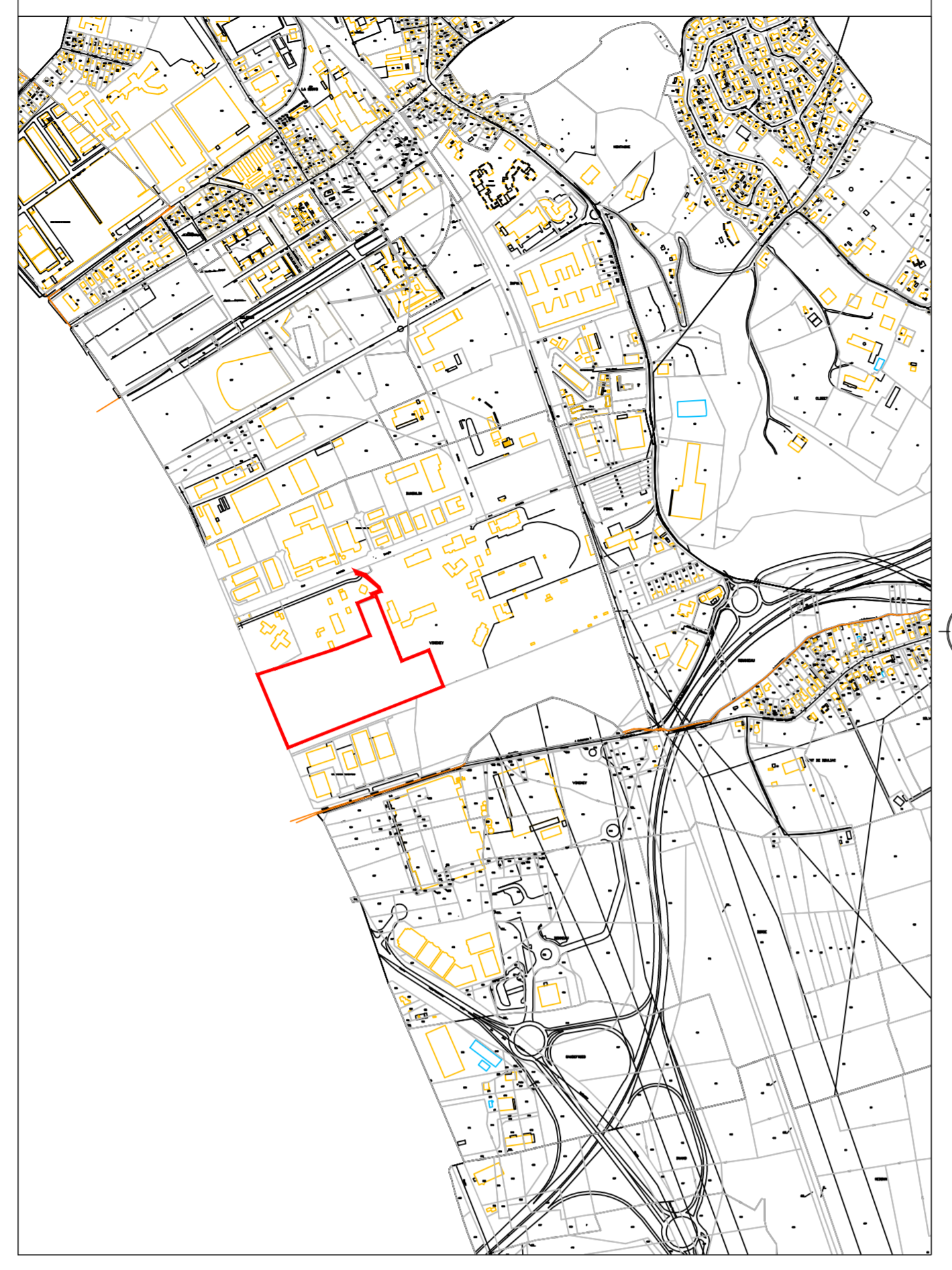


Plan de Situation Echelle: 1/10000



COMMUNE DE FLOIRAC
 IMMEUBLE SIS QUAI DE LA SOUYS
 CESSIION A BORDEAUX METROPOLE PAR RTE CADASTRE

SECTION	PARCELLE	CONTENANCE	CESSION
AV	93	16ha 16a 81ca	4ha 78a 67ca
AV	94	3a 73ca	Partie b 1a 20ca
AV	104	1a 64ca	Partie c 38ca Partie d 45ca
AV	105	1a 11ca	1a 11ca
TOTAUX	16ha 23a 29ca	4ha 81a 81ca	

Servitude définitive à instaurer sur les réseaux au profit de RTE sur la parcelle AV 93 : S Totale = 1ha6447ca
 Servitude définitive à instaurer sur les réseaux au profit d'ENEDIS sur les parcelles AV93 : S Totale = 10a92ca

DRESSE PAR LE TECHNIEN TERRITORIAL BORDEAUX LE : 05/05/2023	VU ET VÉRIFIÉ PAR LE GÉOMÈTRE BORDEAUX LE :	PRÉSENTE PAR LE DIRECTEUR BORDEAUX LE :
Objet: AF AV93-94-104-105 CESSIION RTE		
NUMÉRO DE CLASSEMENT	MODIFIÉ LE	OBSERVATIONS
1902635 DWG ARCHIVE 2019		
DESSINATEUR : FFH		SERVICE DEMANDEUR ACQUIL. CESSIION (T. M.)

- Légende :**
- Voirie
 - Clôture
 - Mur
 - ▨ Bâtiment
 - Application cadastre
 - Division

Sommets de limite			
Sommet	X	Y	Nature
A	1421066.38	4186195.91	Borne OGE nouvelle
B	1421118.47	4186063.35	Borne OGE nouvelle décalée de 1m71 vers A
C	1421172.35	4186084.61	Borne OGE nouvelle
D	1421200.57	4186013.08	Point défini non matérialiser

Sommets de limite			
Sommet	X	Y	Nature
E	1421036.17	4186244.04	Clou d'Arpentage
F	1421047.10	4186231.78	Marque de Peinture (angle poteau/clôture)
G	1421076.26	4186202.29	Marque de Peinture (angle poteau)
H	1421075.46	4186199.48	Borne