

INTERFACE
PCS/PCC TRAM
PCTS
AEROPORT BORDEAUX
MÉRIGNAC

—
17 NOVEMBRE 2022



Récapitulatifs des actions du PCS et du PCC TRAM

Chaque PC gère des incidents spécifiques :

1 → Le PCS gère les incidents de sûreté :

- Atteintes aux biens (jets de projectiles, dégradations, vols...)
- Atteintes aux personnes (violences envers les personnes, outrages...)
- Atteintes visant à perturber le service (entraves à la circulation, objets délaissés...)
- Atteintes visant à la tranquillité (incivilités, rixes...)
- Suivi des interventions diverses (assistance à personnes, accidents...)

2 → La PCC TRAM gère les problèmes techniques et de sécurité :

- Incendie
- Panne matériel roulant
- Obstacle sur la voie
- Chute de LAC
- Tous incidents techniques entraînant une interruption de l'exploitation

Différents exemples de perturbations pouvant impacter l'exploitation TBM

Sens de la Communication: PCC/PCS > PCTS

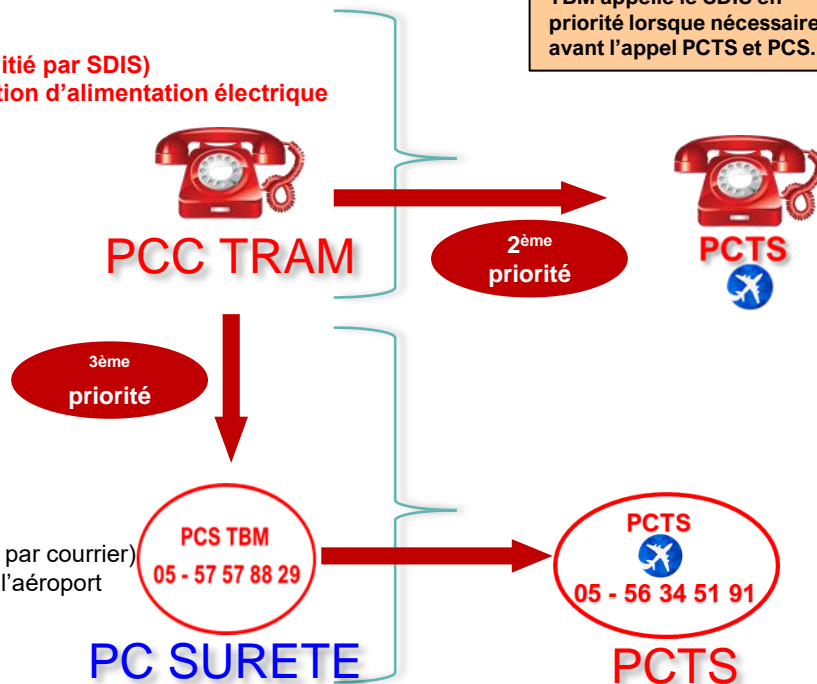
TRAMWAY

- Accident circulation nécessitant une coupure trafic et/ou NRJ
- Demande d'arrêt immédiat de l'exploitation Tramway (demande initié par SDIS)
- Collision sans ou avec blessés entraînant une demande d'interruption d'alimentation électrique
- Chute de LAC (tendeur, flèche ...)
- Incendie à proximité des voies
- Dégagement de fumée
- Déraillement d'un tramway
- Obstacle sur la voie
- Dysfonctionnement feux tricolores/SLT
- Inondation d'un site

BUS & SÛRETÉ

- Incendie sur un bus dans la zone aéroportuaire
- Objet abandonné / suspect
- Vandalisme avec dégâts sans Plan de Sureté
- Objet douteux et interruption ligne
- Alerte à la bombe, sans explosion (l'alerte peut être donnée via tel ou par courrier)
- Interruption totale d'une ligne de tramway ou de bus sur demande de l'aéroport
- Acte de vandalisme avec ou sans dégâts mais avec Plan de Sureté
- Agression agent
- Décès naturel, suicide
- Explosion
- Attentat

TBM appelle le SDIS en priorité lorsque nécessaire, avant l'appel PCTS et PCS.



Différents exemples de perturbations pouvant impacter l'exploitation TBM

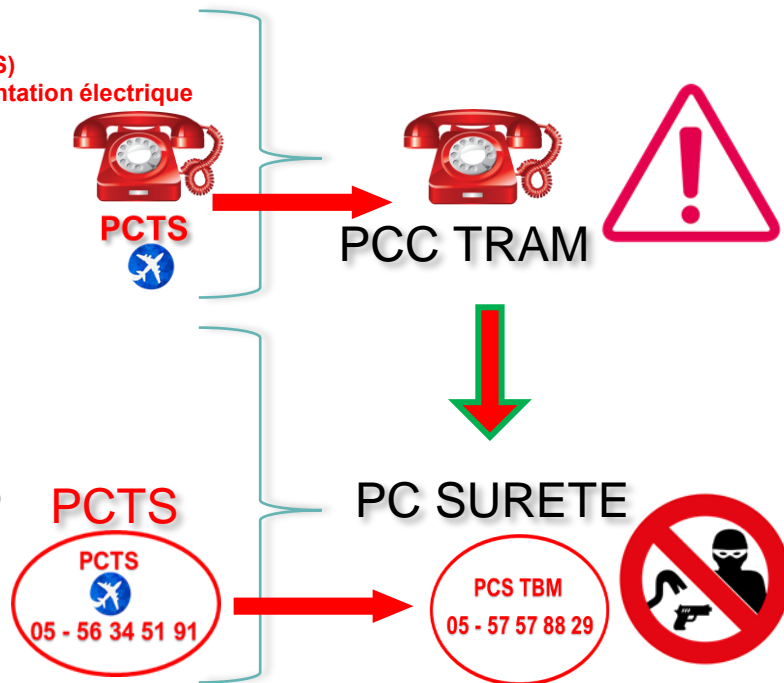
Sens de Communication: PCTS > PCC/PCS

TRAMWAY

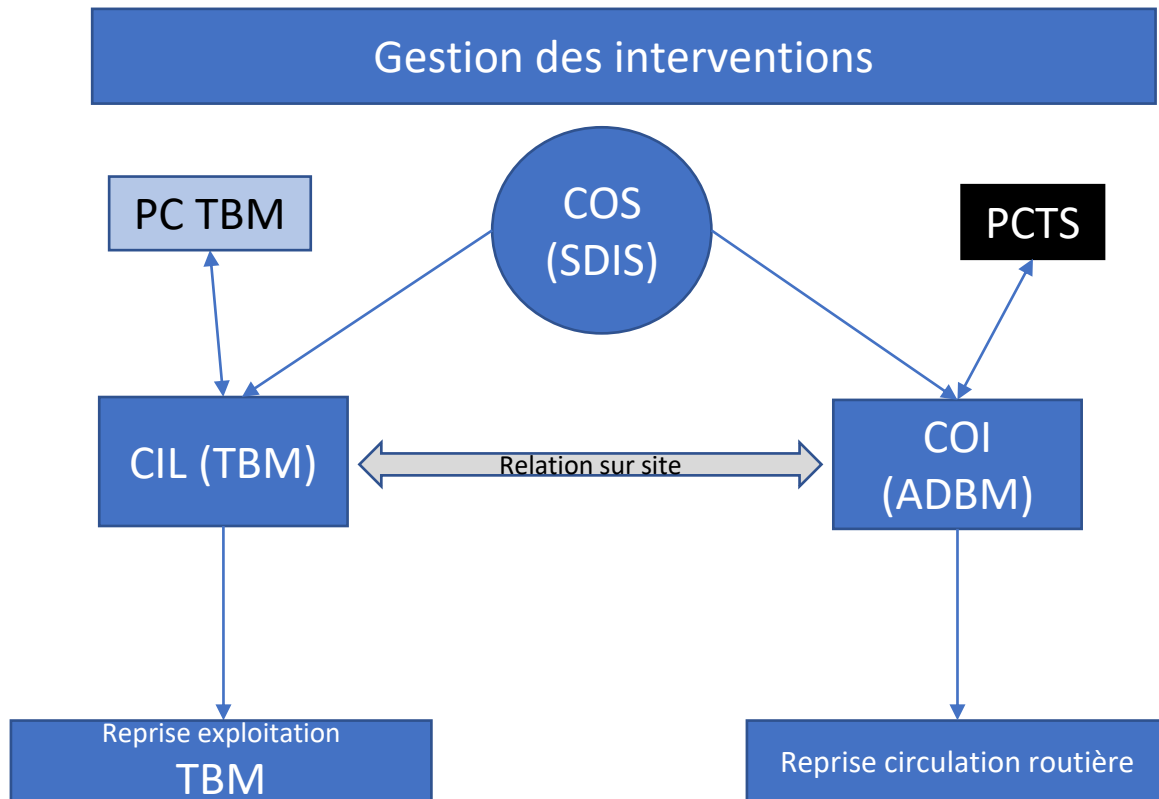
- Accident circulation nécessitant une coupure trafic et/ou NRJ
- Demande d'arrêt immédiat de l'exploitation Tramway (demande initié par SDIS)
- Collision sans ou avec blessés entraînant une demande d'interruption d'alimentation électrique
- Chute de LAC (tendeur, flèche ...)
- Incendie à proximité des voies
- Dégagement de fumée
- Déraillement d'un tramway
- Obstacle sur la voie
- Dysfonctionnement feux tricolores/SLT
- Inondation d'un site

BUS & SÛRETÉ

- Objet abandonné / suspect
- Vandalisme avec dégâts sans Plan de Sureté
- Objet douteux et interruption ligne
- Alerte à la bombe, sans explosion (l'alerte peut être donnée via tel ou par courrier)
- Interruption totale d'une ligne de tramway ou de bus sur demande de l'aéroport
- Acte de vandalisme avec ou sans dégâts mais avec Plan de Sureté
- Agression agent
- Décès naturel, suicide
- Explosion
- Attentat



Gestion des Interventions

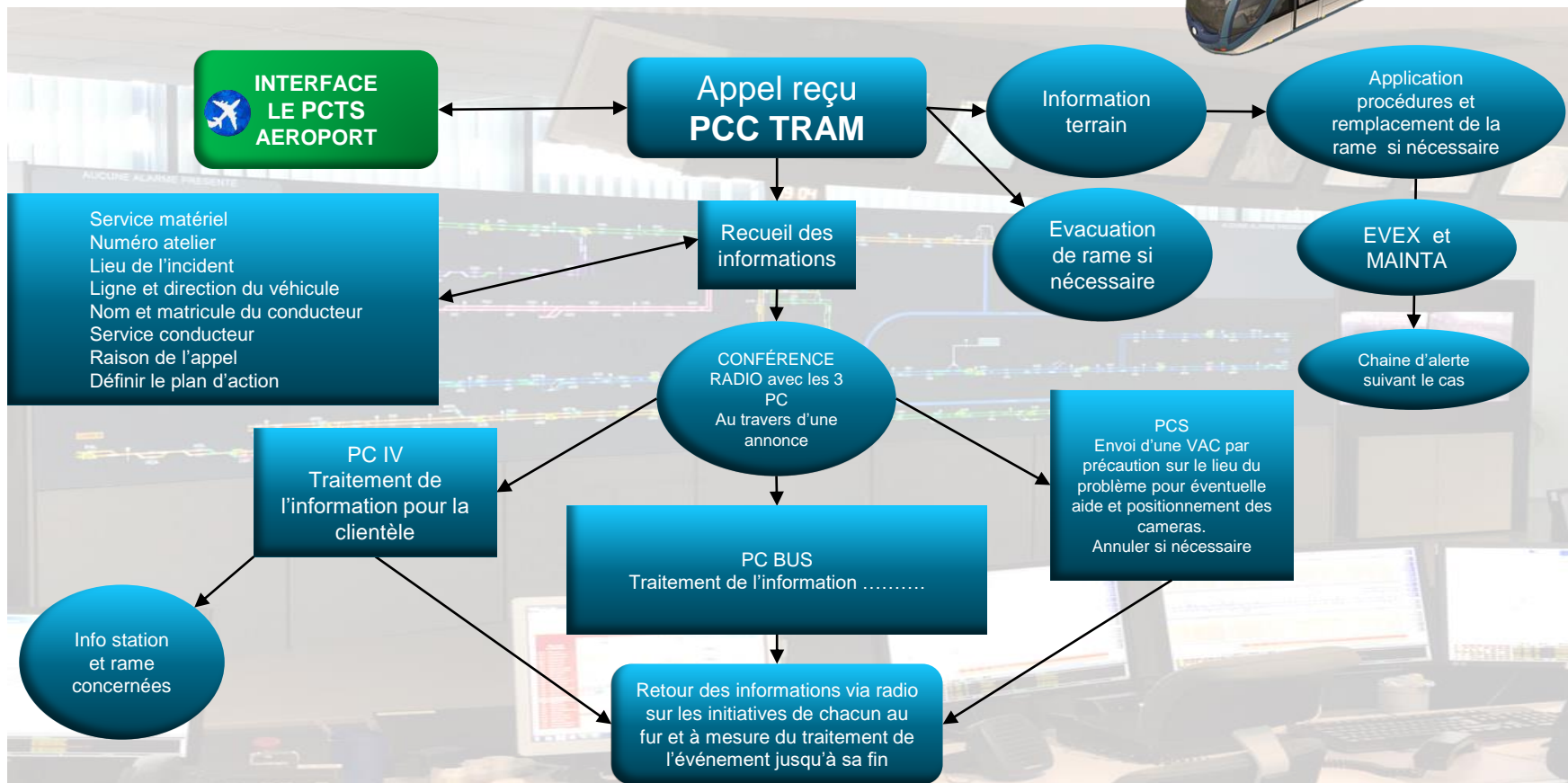


Le Commandant d'Opération de Secours (COS) dirige les opérations de secours

Le Chef Incident Local (CIL) TBM et le Commandant Opération Interne (COI) ADBM respectent et mettent en œuvre les consignes du COS chacun sur leurs périmètres. Ils communiquent ensemble sur le terrain.

La décision de reprise d'exploitation TBM est prise par le CIL TBM après concertation sur le terrain.

Logigramme de fonctionnement incident TRAM



Logigramme de fonctionnement PCS



Si appel au PCS

PCS
Traitement de l'information avec mise en place des procédures avec envoi d'un véhicule de sureté

Service matériel
Numéro atelier
Lieu de l'incident
Ligne et direction du véhicule
Nom et matricule du conducteur
Service conducteur
Raison de l'appel

Recueil des informations

Remontées des informations au PCS au fil de l'eau

CONFÉRENCE RADIO avec les 3 PC
Au travers d'une annonce

PC IV
Traitement de l'information pour la clientèle

PC BUS / TRAM
Traitement de l'information mise en place des différentes procédures attenantes au problème (information aux Cr)

TRAM / BUS
Mise en place de la relève pour une continuité d'exploitation

Pas de mise en place de déviation

Mise en place d'une déviation

Retour des informations en sur les initiatives de chacun au fur et à mesure des événements jusqu'à la fin des différents intervenants

Sono dans le bus concerné + message sur BIV et internet/twitter/mail interne si gros impact sur la régularité de la ligne

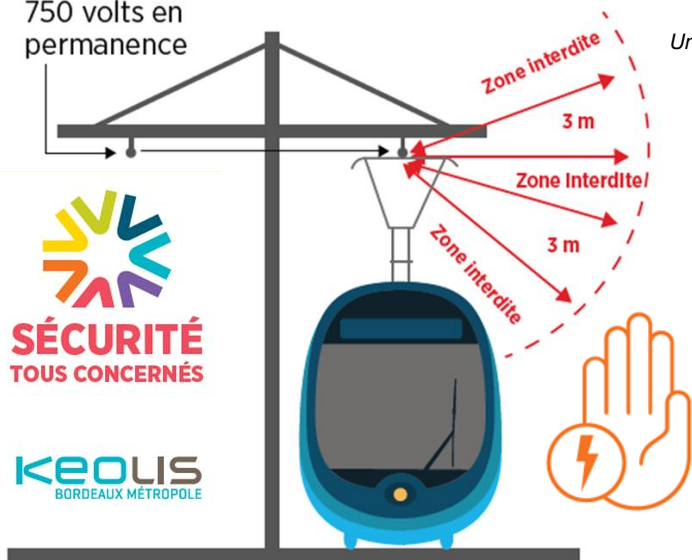
Info sur TFT embarqué de la ligne + message sur BIV et internet/twitter/mail interne

Les autorisations de travaux sur ou aux abords des infrastructures tramway

Les autorisations sont données par **Keolis Bordeaux Métropole**

Dans le cas particulier de travaux aux abords des infrastructures tramway, une autorisation supplémentaire de travaux doit être demandée auprès du service « Bureau des travaux » des infrastructures tramway. Elle doit être transmise au **moins 15 jours** avant le début d'intervention sur la plateforme. La coordination des travaux en interface avec le tramway est effectuée par le « bureau des travaux » de KBM. Systématiquement les travaux sur la voie ou à proximité directe (inférieure à **3 mètres** de la voie ou des installations tramway) nécessitent une autorisation de travaux délivrée par KBM. L'analyse de sécurité indiquera les recommandations et restrictions qui devront être mises en œuvre par le responsable des travaux.

Ligne Aérienne de Contact (LAC) :
750 volts en permanence



La notice d'instruction pour les autorisations de travaux sur ou aux abords des infrastructures tramway explique les modalités liées à des demandes de travaux planifiés ainsi que les règles de sécurité à respecter.

Une nouvelle version est prévu courant mois de mars 2022.



- Autorisation de travaux à proximité des infrastructures tramway : Prendre contact au 05.57.57.88.64 ou à l'adresse: tbm.bureau-travaux@keolis.com

Les interventions KBM spécifiques maintenance

Plusieurs services KBM ont le besoin d'intervenir sur l'équipement placé sous la responsabilité de pour le compte de Bordeaux Métropole.

La liste des services KBM et leurs sous-traitants:

Scé KBM: Maintenance des Infrastructures Tramway (DMP-IFT)

Scé KBM: Cellule des Systèmes Industriels (DMP-CSI)

Scé KBM: Billettique - Direction Marketing, Commerciale & Intermodalité (DMCI)

Scé KBM: Maintenance Matériel Roulant Tramway (DMP-MR)

Scé KBM: Entité Management Contrôle Sûreté (DEX-EMCS)

**Intervention
sur site**



La liste des interventions et leurs fréquences

Direction de Maintenance & Patrimoine (DMP) – Maintenance des Infrastructures Tramway (IFT) KBM

Interventions "Infrastructures Tramway" dans le périmètre aéroport de Bordeaux

Thème	Nature intervention	Description	Fréquence	Intervenants	Commentaires
V&L	Préventif LAC	Intervention avec un véhicule spécifique type rail-route	Annuelle	Sous-traitant	
V&L	Curatif LAC		Occasionnelle	KBM où sous-traitant	
V&L	Nettoyage aiguillage		Mensuelle	KBM	
V&L	Visite à pied		8 / an	KBM	
V&L	préventif aiguillage		Annuelle	KBM	
V&L	Curatif aiguillage		Occasionnelle	KBM	
V&L	Usure Ondulatoire	Intervention avec un véhicule spécifique type rail-route	Annuelle	Sous-traitant	
V&L	Curatif rail		Occasionnelle	KBM où sous-traitant	
PTF	Visite à pied	Contrôle état général PTF	2 / An	KBM	
PTF	Préventif Assainissement	Véhicules spécifiques	Annuelle	Sous-traitant	
PTF	Curatif Assainissement		Occasionnelle	Sous-traitant	
PTF	Curatif revêtement		Occasionnelle	KBM où sous-traitant	
PTF	Curatif Regards, tampons...		Occasionnelle	KBM où sous-traitant	
SV	Prestation quotidienne	Vidage corbeilles, balayage, vitreries...	Quotidienne	Sous-traitant	
SV	Nettoyage Stations	Nettoyage des sols	Hebdomadaire	Sous-traitant	
SV	Curatif Mobiliers urbains		Occasionnelle	Sous-traitant	
SV	Curatif sol		Occasionnelle	Sous-traitant	
SV	Préventif éclairage		Trimestrielle	KBM où sous-traitant	
SV	Curatif éclairage		Occasionnelle	KBM où sous-traitant	
SF	Préventif Sig F.		Annuelle	KBM	
SF	Curatif Sig F.		Occasionnelle	KBM	
SLT	SLT		Occasionnelle	KBM où sous-traitant	



V&L : Voie et LAC

PTF : Plateforme

SV : Station Voyageurs

SF : Signalisation Ferroviaire

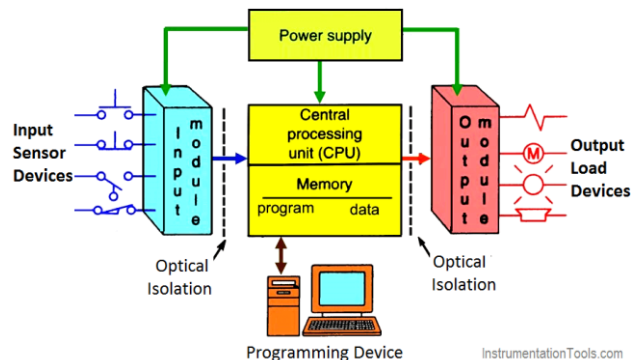
SLT : Signal Lumineuse de Trafic

La liste des interventions et leurs fréquences

Direction de Maintenance & Patrimoine (DMP) – Cellule des Systèmes Industriels (CSI)

Interventions "Cellule Systèmes Industriels Tramway" dans le périmètre aéroport de Bordeaux					
Thème	Nature intervention	Description	Fréquence	Intervenants	Commentaires
SV	Préventif BIV	Contrôle état général de la Borne Info Voyageurs	Annuelle	KBM	
SV	Préventif Interphonie	Contrôle état général de l'interphonie station	Annuelle	KBM	
SV	Préventif Vidéo	Contrôle état général de la vidéo station + mobile	Annuelle	KBM	
SV	Climatisation baie CFA	Contrôle état général de la climatisation	Annuelle	KBM	
SV	Onduleurs	Contrôle état général des onduleurs	Annuelle	KBM	
SV	Automate PLC	Contrôle état général de Programmable Logic Controller	Annuelle	KBM	

SV : Station Voyageurs



La liste des interventions et leurs fréquences

Accès aussi nécessaire pour les services KBM de MR Tramway, Billettique & Contrôle, Sûreté

Interventions "Matériel Roulant Tramway" dans le périmètre aéroport de Bordeaux					
Thème	Nature intervention	Description	Fréquence	Intervenants	Commentaires
MR	Dépannage MR TRAM	Intervention avec un véhicule spécifique type rail-route	Occasionnelle	KBM	
Interventions "Billettique" dans le périmètre aéroport de Bordeaux					
Thème	Nature intervention	Description	Fréquence	Intervenants	Commentaires
DTT	Curatif de niveau 1	Contrôle de fonctionnement des distributeurs de tickets	Bihebdomadaire	KBM	
DTT	Préventif	Contrôle état général des distributeurs de tickets	Annuelle	Thales	Pendant la période de garantie (2 ans)
DTT	Opération Réassortir	Retrait des tirelires et réassort BSC si nécessaire	Bihebdomadaire	BRINKS	Sous-traitant KBM
Interventions "Entité Management Contrôle Sûreté " dans le périmètre aéroport de Bordeaux					
Thème	Nature intervention	Description	Fréquence	Intervenants	Commentaires
EMCS	Sûreté	Interventions Sûreté	Régulier *	KBM	*En fonction des événements
EMCS	Assistance	Assistance Voyageurs et/ou Personnel KBM	Régulier *	KBM	*En fonction des événements
EMCS	Opérations Contrôles	Opérations Coups de Poing ! Contrôles de titre de transport	Occasionnelle	KBM	



Merci de votre attention.

