

LEGENDE

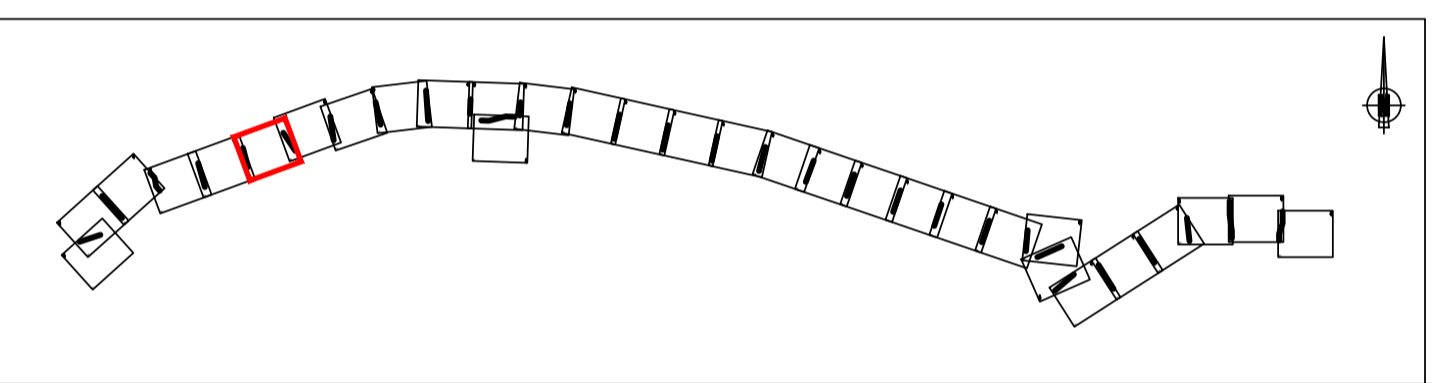
- Arbres 1920
- Arbres 2025
- Cépages
- Arbustes
- Tapisssantes
- Semis
- Grimpantes
- Grille d'arbre
- Arbres abattus
- Arbres conservés
- Fosse terre végétale
- Fosse mélange terre-pierre

LEGENDE ARBRES TIGES ET CEPEES

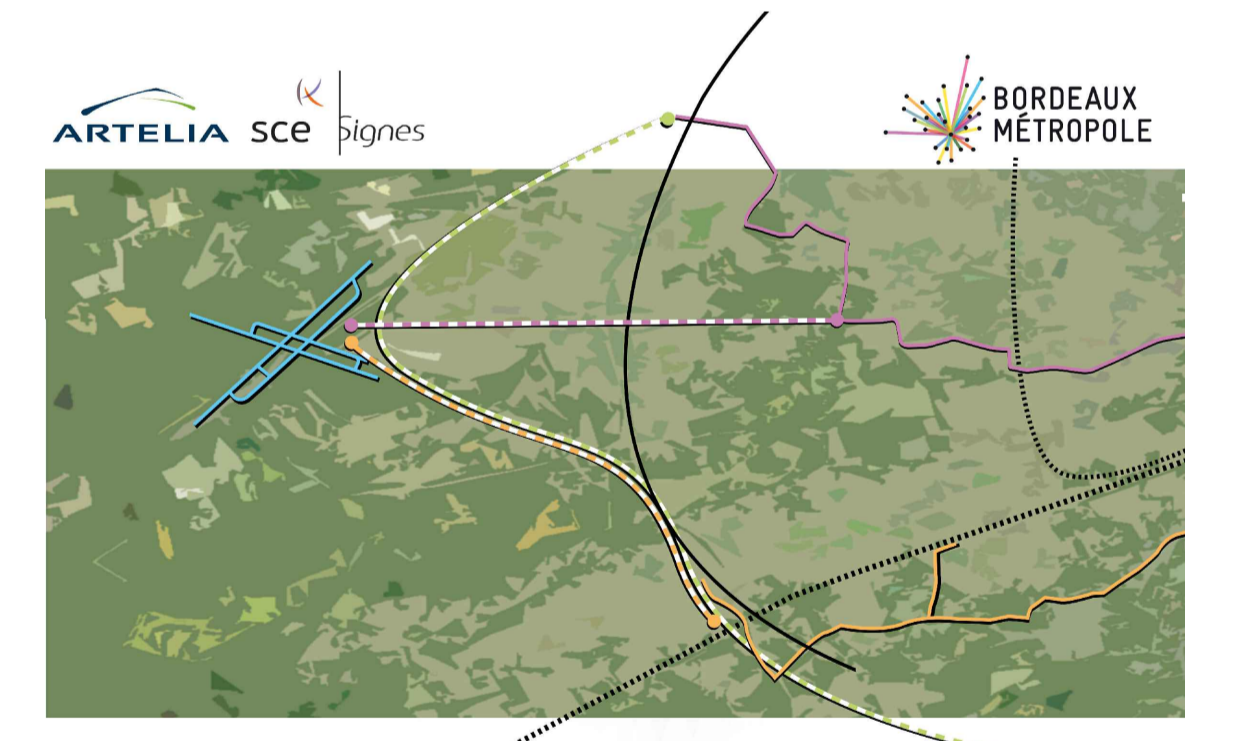
CODE	CODE	CODE
Ac.bo	Populus tremula - 2025	Pop.tr
Ac.ca	Prunus avium - 1920	Pr.av
Ac.ca.c	Prunus dulcis - 20250 - Cépage	Pr.du
Ac.mo	Prunus serotina - 1920	Pr.se
Ac.mo.c	Prunus celtarica 'Charcolier' - 1920	Pr.ca
Ac.fr	Quercus cerris - 2025	Qu.ce
Ac.fr.c	Quercus ilex - 1920	Qu.il
Ac.fr.c	Quercus petraea - 2025	Qu.pe
Ac.fr.c	Quercus pubescens - 200250 - Cépage	Qu.pub
Ac.fr.c	Quercus pyrenaica - 1920	Qu.py
Al.in	Quercus robur - 2025	Qu.ro
Am.ar	Salix caprea - 1920	Sal.ca
Am.ar	Salix caprea - 200250 - Cépage	Sal.ca.c
Am.ar.c	Salix viminalis - 200250 - Cépage	Sal.vi
Be.al	Sorbus aria - 1920	Sor.ar
Ca.co	Sorbus aria - 200250 - Cépage	Sor.ar.c
Ca.al	Sorbus aucuparia - 200250 - Cépage	Sor.au
Co.ma	Sorbus torminalis - 1920	Sor.to
Co.av	Tilia cordata 'Ranchor' - 1920	Ti.ra
Co.co	Tilia cordata - 200250 - Cépage	Ti.co
La.in	Tilia tomentosa - 200250 - Cépage	Ti.to
Ma.ev	Ulmus minor - 200250 - Cépage	Ul.mi.c
Ma.al	Ulmus minor - 1920	Ul.mi
Ma.to	Ulmus rostrata 'New horizon' - 1920	Ul.ro
Pl.pi		

LEGENDE ARBUSTES ET TAPISSANTES

CODE	CODE	CODE
Am.ro	Hedera 'Algerian Bellecour' - 3040	He.al
Ca.co	Hedera helix 'Giacini' - 3040	He.gi
Eu.eu	Hedera helix 'Hibernica' - 3040	He.hi
Pl.he	Hedera helix 'Estrif' - 3040	He.es
Ph.co	Philadelphus coronarius - 6080	Ph.co
Ri.al	Rhamnus alaternus - 6080	Ri.al
Vi.la	Viburnum lantana - 6080	Vi.la
Vi.la	Viburnum tinus - 6080	Vi.ti
He.al	Hedera 'Algerian Bellecour' - 3040	He.al
Ca.co	Geranium macranthemum - 3040	Ca.ma
Co.co	Lonicera Heckrothii 'Goldflame' - 3040	Lo.he
Eu.gr	Parthenocissus tricuspidata 'Minutifolia' - 3040	Pa.tr
Eu.gr	Eucymus fortunei 'Green carpet' - 3040	Eu.gr



MOE pour l'amélioration de la desserte en transport en commun de la zone aéroportuaire de Mérignac depuis Bordeaux centre et vers le réseau ferroviaire



EXTENSION DE LA LIGNE A DE TRAMWAY
PLAN DES PLANTATIONS
 Rue Cassin - Restaurant DAC-CO

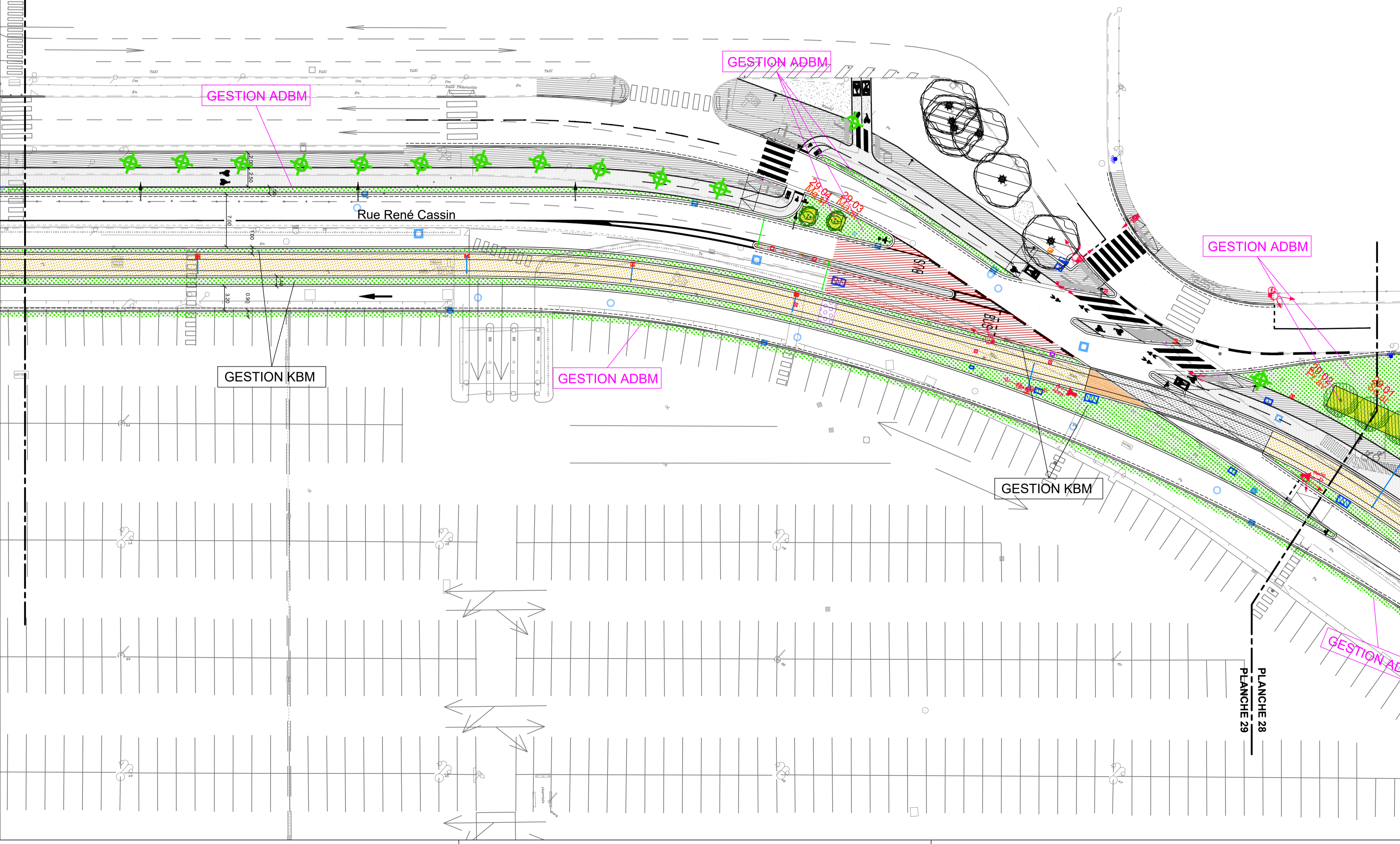
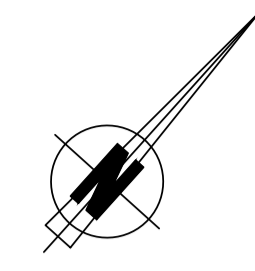
Indice	Suivi des modifications	Conception	Vérif. / Valid.	Visa Mandataire
A	Première édition	AEN	SFY	EJN
D	Mise à jour	AEN	SFY	EJN
E	Mise à jour	AEN	SFY	EJN

ARTELIA VILLE & TRANSPORT	SCE AMENAGEMENT & ENVIRONNEMENT	SIGNES PAYSAGES	SIGNES ARCHI
Agence de Bordeaux Parc Sésant - Bâtiment D 63 Avenue des Salettes - CS 70048 33 101 LE HALLAN Tel : +33 (0)5 56 13 85 82	Agence de Bordeaux Château du Prince Noir 33 130 L'ORMEAU Tel : +33 (0)5 57 57 47 43	Agence Du Quest 102 Cours Victor Hugo 33 150 BEGLES Tel : +33 (0)5 66 31 51 18	55 Boulevard de Strasbourg 75 010 PARIS Tel : +33 (0)1 40 22 95 95

Date	Echelle	Format d'impression	Nom du fichier
26.04.2021	1/300	A1	EXE-MAU-AP-100-VP-0001-E.dwg

EXE	MAU	AP	T26	VP	2200	E
Mission	Emetteur	Thème	Localisation	Nature du doc.	Référence	Indice

PLANCHE 29
PLANCHE 30



LEGENDE

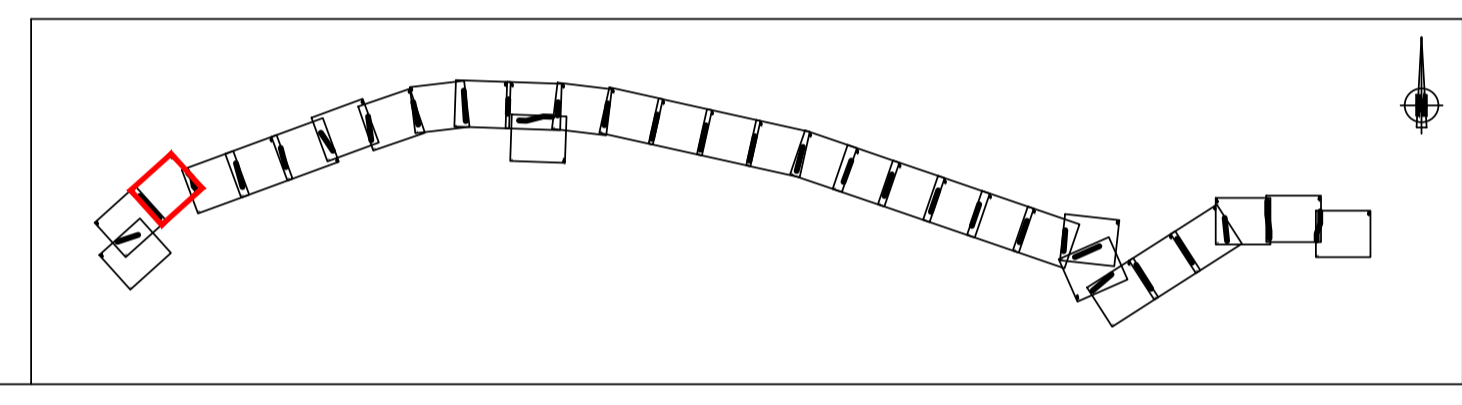
- Arbres 1820
- Arbres 2025
- Cépages
- Arbustes
- Tapisantes
- Semis
- Grimpantes
- Grille d'arbre
- Arbres abattus
- Arbres conservés
- Fosse terre végétale
- Fosse mélange terre-pierre

LEGENDE ARBRES TIGES ET CEPEES

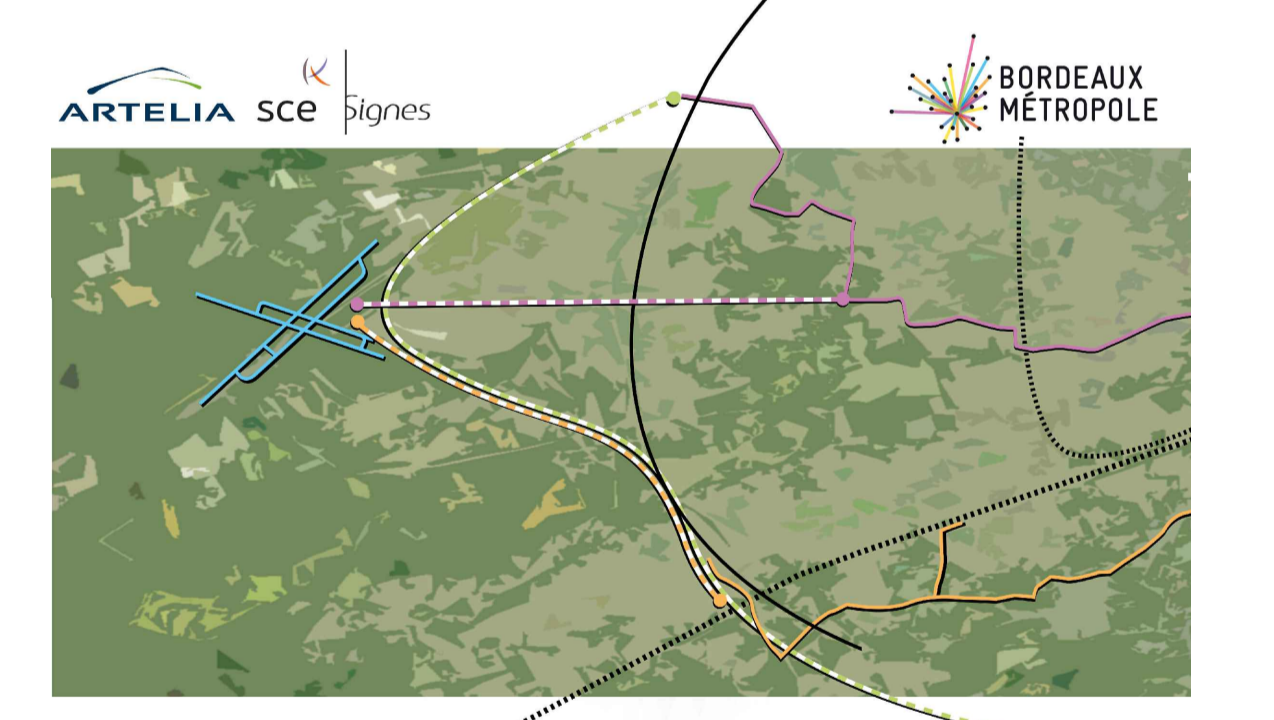
CODE	CODE	CODE
>>> ARBRES TIGES et CEPEES <<<		
Acer buergerianum - 200250 - Cépage	Ac.bu	Populus tremula - 2025
Acer campestre - 2025	Ac.ca	Prunus avium - 1820
Acer monspeliense - 1820	Ac.mo	Prunus dulcis - 200250 - Cépage
Acer monspeliense - 200250 - Cépage	Ac.mo.c	Prunus serotina - 1820
Acer platanoides Fairview - 1820	Ac.pl	Prunus cerasifera "Chantrelle" - 1820
Acer rubrum - 2025	Ac.ru	Quercus coccinea - 2025
Acer rubrum "Scarlet" - 1820	Ac.ru.c	Quercus ilex - 1820
Acer rubrum "Scarlet" - 200250 - Cépage	Ac.ru.c.c	Quercus petraea - 2025
Acer tataricum - 200250 - Cépage	Ac.ta	Quercus pubescens - 200250 - Cépage
Acer tataricum - 200250 - Cépage	Ac.ta.c	Quercus pyrenaica - 1820
Alnus incana - 200250 - Cépage	Al.in	Quercus robur - 2025
Amelanchier arborea - 200250 - Cépage	Am.ar	Salix caprea - 1820
Amelanchier arborea Robin HF - 1820	Am.ar.r	Salix caprea - 200250 - Cépage
Amelanchier arborea Robin HF - 200250 - Cépage	Am.ar.r.c	Salix viminalis - 200250 - Cépage
Betula albosinensis - 200250 - Cépage	Be.al	Salix viminalis - 1820
Carpinus cordata - 200250 - Cépage	Ca.co	Sorbus aria - 1820
Cercis allagatum - 200250 - Cépage	Ca.al	Sorbus aria - 200250 - Cépage
Cornus mas - 200250 - Cépage	Co.ma	Sorbus aucuparia - 200250 - Cépage
Corylus avellana - 200250 - Cépage	Co.av	Sorbus torminalis - 1820
Corylus colurna - 1820	Co.co	Tilia cordata Planchon - 1820
Lagerstroemia indica - 200250 - Cépage	La.in	Tilia cordata - 200250 - Cépage
Malus Evereste - 200250 - Cépage	Ma.ev	Tilia tomentosa - 200250 - Cépage
Malus tatarica "Scarlet" - 200250 - Cépage	Ma.ta	Ulmus minor - 200250 - Cépage
Malus tatarica "Scarlet" - 200250 - Cépage	Ma.ta.c	Ulmus minor - 1820
Pinus pinaster - 3501400	Pi.p	Ulmus rostrata "New Horizon" - 1820

LEGENDE ARBUSTES ET TAPISSANTES

CODE	CODE	CODE
>>> ARBUSTES <<<		
Amelanchier canadensis - 6080	Am.ca	Hedera Algerien Bellecour - 3040
Cornus sanguinea - 6080	Co.sa	Hedera helix "Glossy" - 3040
Eucalyptus nitens - 6080	Eu.ni	Hedera helix "Hibernica" - 3040
Euonymus alatus - 6080	Eu.al	Hedera helix "Estrim" - 3040
Philadelphus coronarius - 6080	Ph.co	Prunus laurocerasus "Mount Vernon" - 3040
Rhamnus alaternus - 6080	Ra.al	Symphoricarpos "Hancock" - 3040
Viburnum lantana - 6080	Vi.la	
Viburnum tinus - 6080	Vi.ti	>>> GRIMPANTES <<<
		Hedera Algerien Bellecour - 3040
		Sarcocolla mauritanica - 3040
		Lonicera Heckeri "Goldflame" - 3040
		Parthenocissus tricuspidata "Munsterlied" - 3040
		Euonymus fortunei "Green carpet" - 3040



MOE pour l'amélioration de la desserte en transport en commun de la zone aéroportuaire de Mérignac depuis Bordeaux centre et vers le réseau ferroviaire



EXTENSION DE LA LIGNE A DE TRAMWAY
PLAN DES PLANTATIONS
Aéroport - Parkings

Indice	Suivi des modifications	Conception	Vérif. / Valid.	Visa Mandataire
A	Première édition	AEN	SFY	EJN
D	Mise à jour	AEN	SFY	EJN
E	Mise à jour	AEN	SFY	EJN

ARTELIA VILLE & TRANSPORT	SCE AMENAGEMENT & ENVIRONNEMENT	SIGNES PAYSAGES	SIGNES ARCHI
Agence de Bordeaux Parc Sésant - Bâtiment D 6-8 Avenue des Salettes - CS 7048 33 161 LE HAILLAN Tel : +33 (0)5 56 13 85 82	Agence de Bordeaux Château du Prince Noir 33 310 LOUBIGNON Tel : +33 (0)5 57 57 43	Agence Sud-Ouest 102 Cours Victor Hugo 33 150 BESSÈS Tel : +33 (0)5 56 31 51 18	55 Boulevard de Strasbourg 75 010 PARIS Tel : +33 (0)1 40 22 95 95

Date	Echelle	Format d'impression	Nom du fichier
26.04.2021	1/300	A1	EXE-MAU-AP-100-VP-0001-E.dwg

EXE	MAU	AP	T29	VP	2200	E
Mission	Émetteur	Thème	Localisation	Nature du doc.	Référence	Indice

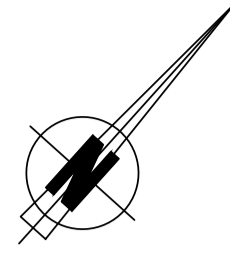
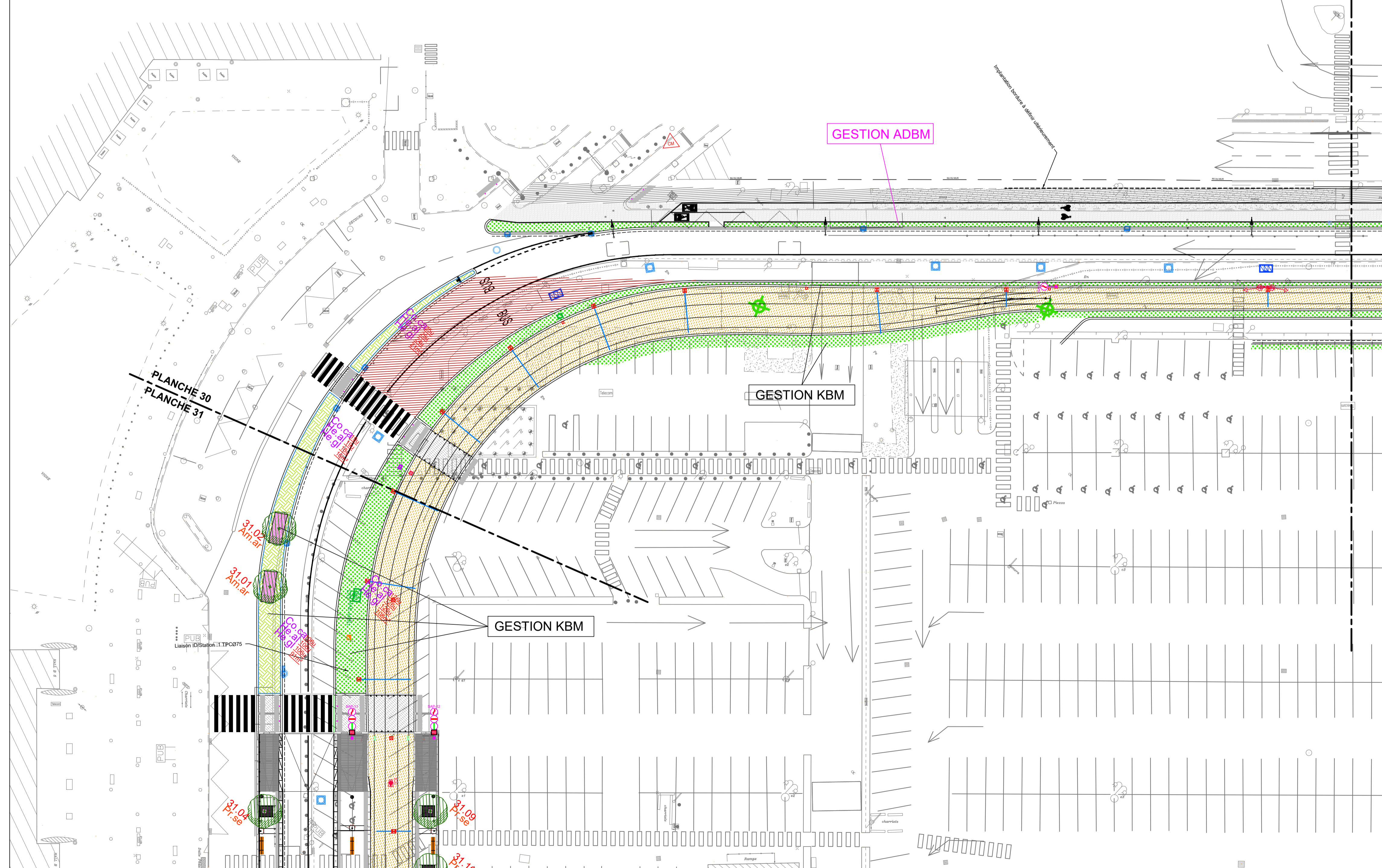


PLANCHE 29
 PLANCHE 30
 PLANCHE 31



LEGENDE

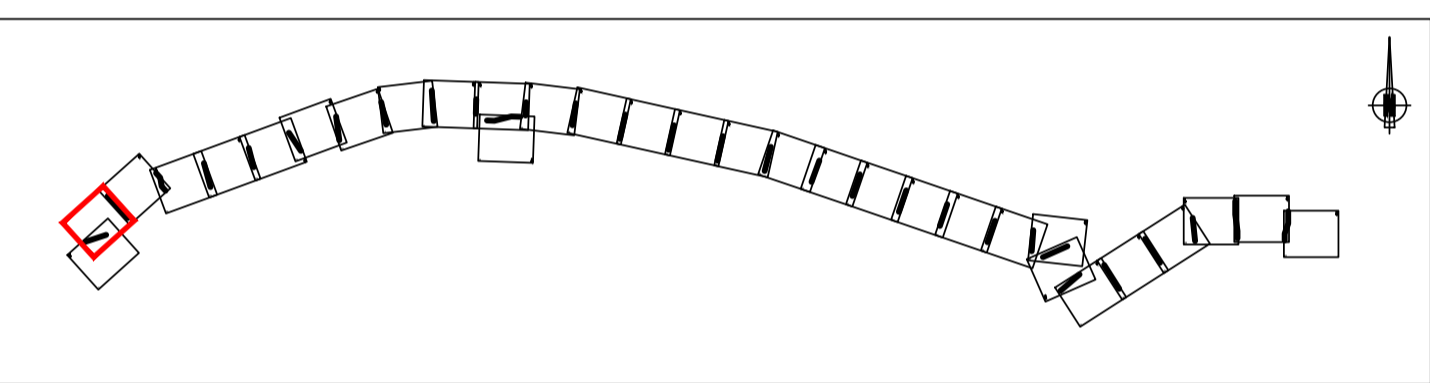
- Arbres 1820
- Arbres 2025
- Cèpees
- Arbustes
- Tapissantes
- Semis
- Grimpantes
- Grille d'arbre
- Arbres abattus
- Arbres conservés
- Fosse terre végétale
- Fosse mélange terre-pierre

LEGENDE ARBRES TIGES ET CEPEES

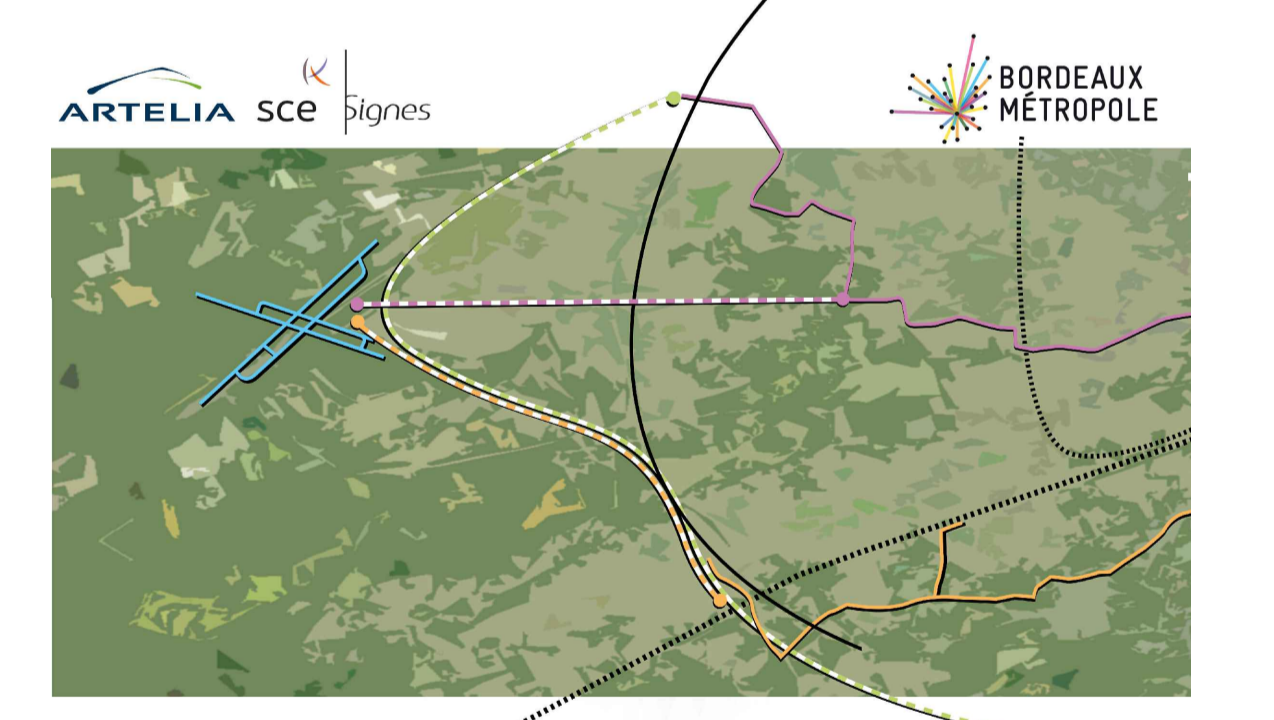
CODE	CODE	CODE
>>> ARBRES TIGES ET CEPEES <<<		
Acer buergerianum - 200250 - Cèpee	Ac.bu	Populus tremula - 2025
Acer campestre - 2025	Ac.ca	Prunus avium - 1820
Acer campylophorum - 200250 - Cèpee	Ac.ca.c	Prunus dulcis - 200250 - Cèpee
Acer monspeliense - 1820	Ac.mo	Prunus serotina - 1820
Acer monspeliense - 200250 - Cèpee	Ac.mo.c	Prunus celtiana "Chantecier" - 1820
Acer platanoides "Fairview" - 1820	Ac.pl	Quercus coccinea - 2025
Acer rubrum - 2025	Ac.ru	Quercus ilex - 1820
Acer rubrum "Scarlet" - 1820	Ac.ru.c	Quercus petraea - 2025
Acer rubrum "Scarlet" - 200250 - Cèpee	Ac.ru.c	Quercus pubescens - 200250 - Cèpee
Acer tataricum - 200250 - Cèpee	Ac.ta	Quercus pyrenaica - 1820
Amelanchier alba - 200250 - Cèpee	Am.al	Quercus robur - 2025
Amelanchier arborea - 200250 - Cèpee	Am.ar	Salix caprea - 1820
Amelanchier arborea "Robin HF" - 1820	Am.ar	Salix caprea - 200250 - Cèpee
Amelanchier arborea "Robin HF" - 200250 - Cèpee	Am.ar.c	Salix viminalis - 200250 - Cèpee
Betula albosinensis - 200250 - Cèpee	Be.al	Sorbus aria - 1820
Carpinus cordata - 200250 - Cèpee	Ca.co	Sorbus aria - 200250 - Cèpee
Cercis aliquidum - 200250 - Cèpee	Ca.al	Sorbus aucuparia - 200250 - Cèpee
Cornus mas - 200250 - Cèpee	Co.ma	Sorbus torminalis - 1820
Corylus avellana - 200250 - Cèpee	Co.av	Tilia cordata "Ranchol" - 1820
Corylus colurna - 1820	Co.co	Tilia cordata - 200250 - Cèpee
Lagerstroemia indica - 200250 - Cèpee	La.in	Tilia tomentosa - 200250 - Cèpee
Malus Evereste - 200250 - Cèpee	Ma.ev	Ulmus minor - 200250 - Cèpee
Malus domestica "Scarlet" - 200250 - Cèpee	Ma.do	Ulmus minor - 1820
Malus domestica "Scarlet" - 200250 - Cèpee	Ma.do	Ulmus rostrata "New horizon" - 1820
Pinus pinaster - 350400	Pin.p	

LEGENDE ARBUSTES ET TAPISSANTES

CODE	CODE	CODE
>>> ARBUSTES <<<		
Amelanchier canadensis - 6080	Am.ca	Hedera "Algerian Bellecour" - 3040
Cornus sanguinea - 6080	Co.sa	Hedera helix "Glasgow" - 3040
Euonymus europaeus - 6080	Eu.eu	Hedera helix "Hibernica" - 3040
Prunella laetiflora - 6080	Pr.la	Hedera helix "Estival" - 3040
Philadelphus coronarius - 6080	Ph.co	Pinus laurocarpa "Mount Vernon" - 3040
Rhamnus alaternus - 6080	Ra.al	Symphoricarpos "Hancock" - 3040
Viburnum lantana - 6080	Vi.la	
Viburnum tinus - 6080	Vi.ti	>>> GRIMPANTES <<<
		Hedera "Algerian Bellecour" - 3040
>>> TAPISSANTES <<<		Sarcocolla mauritanica - 3040
Cornus canadensis - 3040	Co.ca	Lonicera Heckrothii "Goldflame" - 3040
Euonymus fortunei "Coloratus" - 3040	Eu.co	Parthenocissus tricuspidata "Munsterli" - 3040
Euonymus fortunei "Green carpet" - 3040	Eu.gr	



MOE pour l'amélioration de la desserte en transport en commun de la zone aéroportuaire de Mérignac depuis Bordeaux centre et vers le réseau ferroviaire



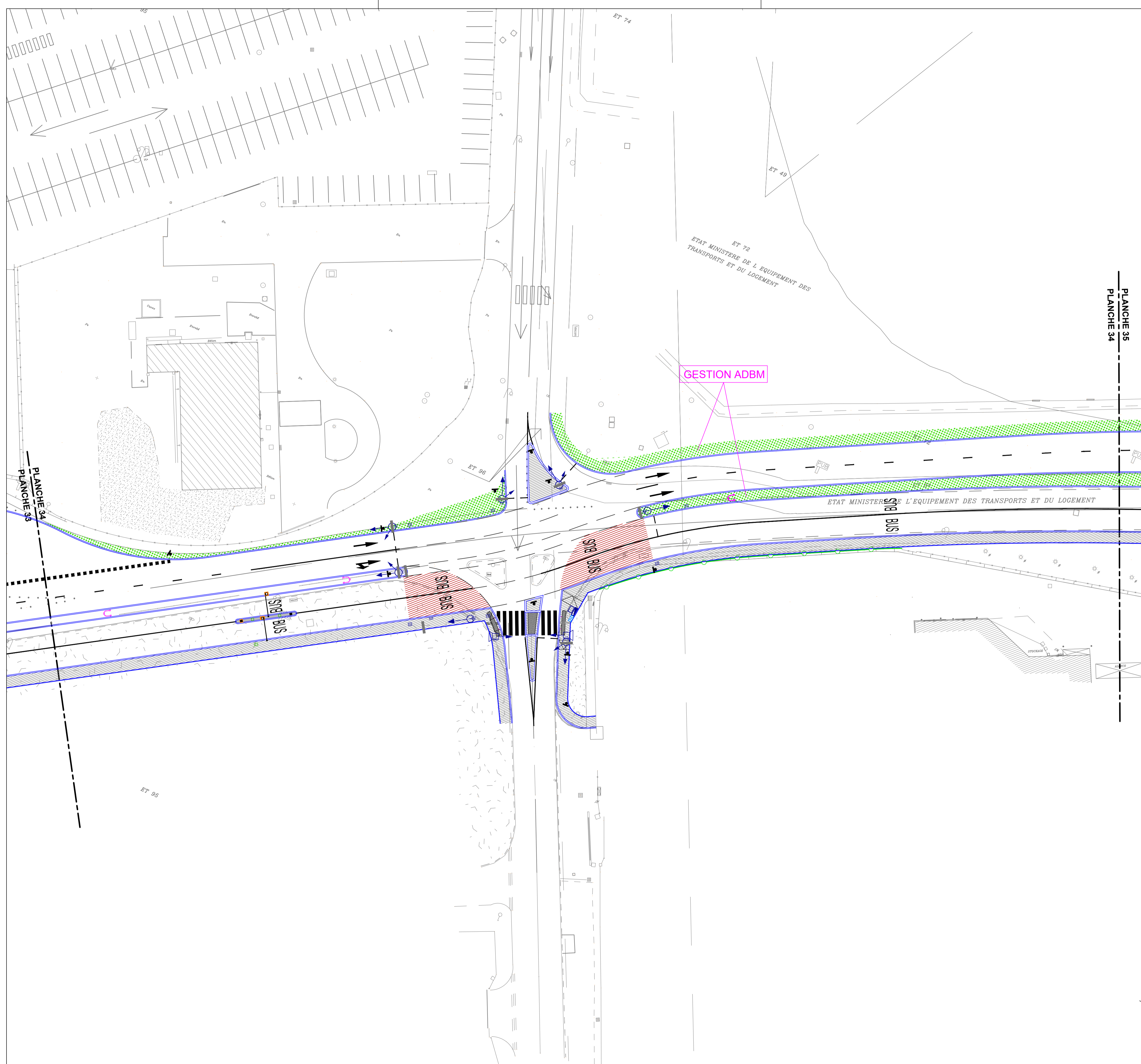
EXTENSION DE LA LIGNE A DE TRAMWAY
PLAN DES PLANTATIONS
 Aéroport - Hall A

Indice	Suivi des modifications	Conception	Vérif. / Valid.	Viso Mandataire
A	Première édition	AEN	SFY	EJN
D	Mise à jour	AEN	SFY	EJN
E	Mise à jour	AEN	SFY	EJN

ARTELIA VILLE & TRANSPORT	SCE AMENAGEMENT & ENVIRONNEMENT	SIGNES PAYSAGES	SIGNES ARCHI
Agence de Bordeaux Parc Sésant - Bâtiment D 6-8 Avenue des Salettes - CS 7048 33 161 LE HAILLAN Tel : +33 (0)5 56 13 85 82	Agence de Bordeaux Château du Prince Noir 33 310 LOUBIGNON Tel : +33 (0)5 57 57 43	Agence Sud-Ouest 102 Cours Victor Hugo 33 150 BESSÈRES Tel : +33 (0)5 56 31 51 18	55 Boulevard de Strasbourg 75 010 PARIS Tel : +33 (0)1 40 22 95 95

Date	Echelle	Format d'impression	Nom du fichier
26.04.2021	1/300	A1	EXE-MAU-AP-100-VP-001-E.dwg

EXE	MAU	AP	T30	VP	2200	E
Mission	Émetteur	Thème	Localisation	Nature du doc.	Référence	Indice



LEGENDE

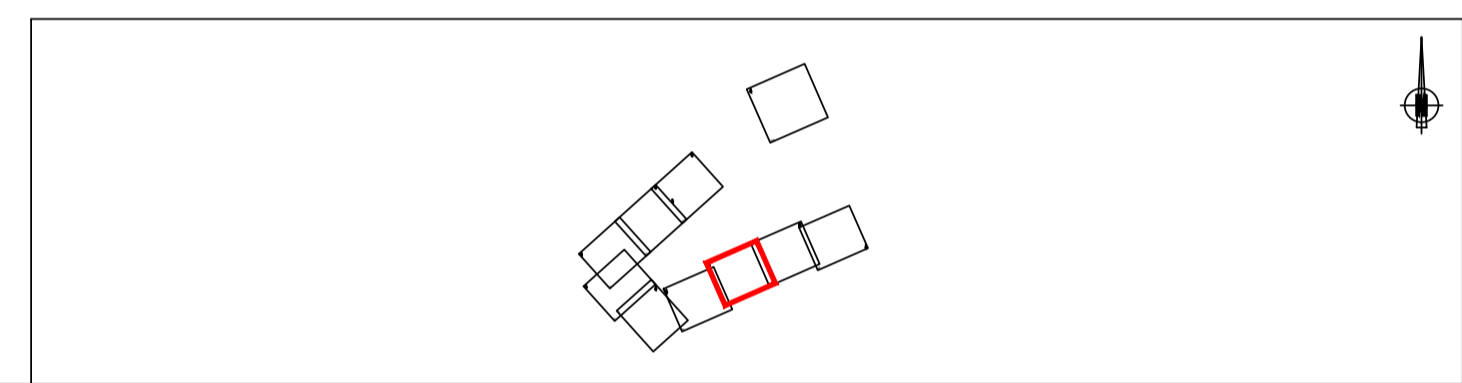
- Arbres 18/20
- Arbres 20/25
- Cèpées
- Tapissantes
- Semis
- Grille d'arbre
- ★ Arbres abattus
- ⊗ Arbres conservés

LEGENDE ARBRES TIGES ET CEPEES

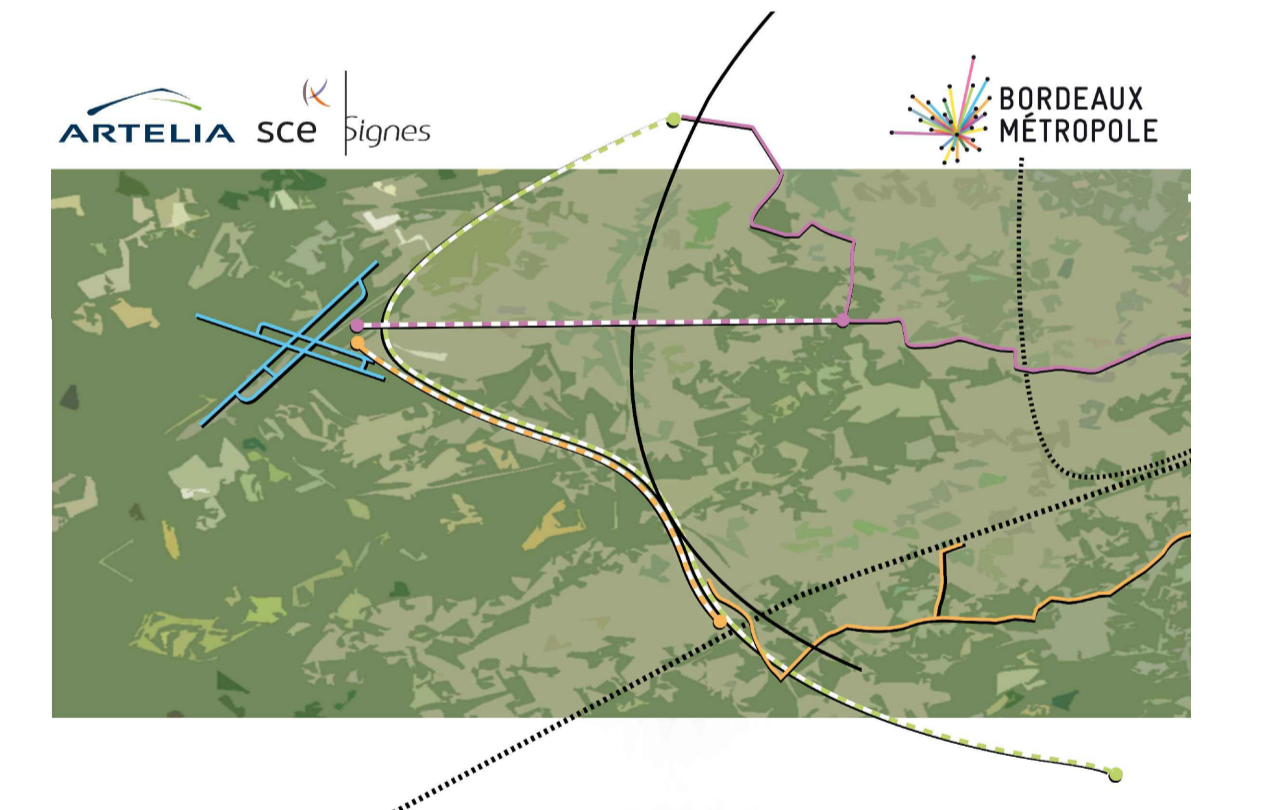
>>> ARBRES TIGES et CEPEES <<<		
CODE	ARBRE	CEPEE
Az.ca	Azer campêtre - 200/250 - Cèpe	Pr.un.du.a - 200/250 - Cèpe
Al.ca	Auln. - 20/25	Qu.ve.cer - 20/25
Ca.ca	Carpinus celtica - 200/250 - Cèpe	Qu.ve.pel - 20/25
Ma.st	Magdala stéale - 200/250 - Cèpe	Sa.ca - 20/25
Pr.av	Prunus avium - 18/20	So.to - 20/25

LEGENDE TAPISSANTES

>>> TAPISSANTES <<<		
CODE	ARBRE	CEPEE
He.st	Hedera helix 'Yvonnecel' - 30/40	He.st
He.ks	Hedera helix 'Esther' - 30/40	He.ks
Pr.ks	Prunus laurocerasus 'Mount Vernon' - 30/40	Pr.ks
Sy.he	Symphoricarpos 'Hancock' - 30/40	Sy.he
He.gr	Hedera helix 'Glauser' - 30/40	He.gr



MOE pour l'amélioration de la desserte en transport en commun de la zone aéroportuaire de Mérignac depuis Bordeaux centre et vers le réseau ferroviaire



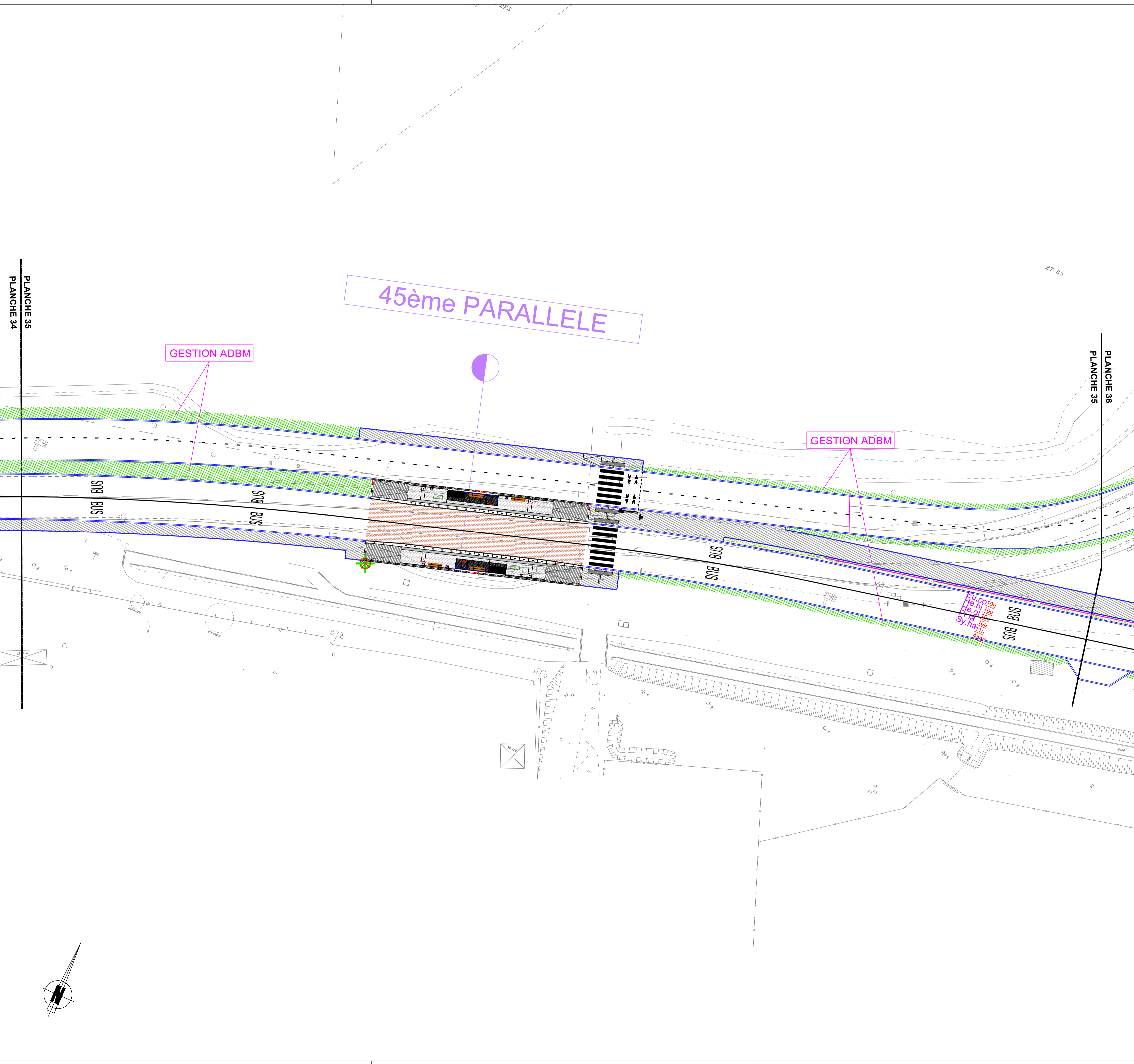
LIGNE DE BNSP DANS L'ENCEINTE AEROPORTUAIRE
 Plan de plantation
 Rue Cassin - Rue Caroline Aigle

Indice	Suivi des modifications	Conception	Vérif. / Valid.	Visa Mandataire
A	Première édition	AEN	SFY	EJN
D	Mise à jour	AEN	SFY	EJN
E	Mise à jour	AEN	SY	EJN

ARTELIA VILLE & TRANSPORT	SCE AMENAGEMENT & ENVIRONNEMENT	SIGNES PAYSAGES	SIGNES ARCHI
Agence de Bordeaux Parc Sédant - Bâtiment D 68 Avenue des Salettes - CS 70048 33 181 LE HAILLAN Tel : +33 (0)5 56 13 85 82	Agence de Bordeaux Château du Prince Noir 33 310 LOUBIGNY Tel : +33 (0)5 57 59 87 43	Agence Sud-Ouest 102 Cours Victor Hugo 33 150 BESSÈGES Tel : +33 (0)5 56 31 51 18	55 Boulevard de Strasbourg 75 010 PARIS Tel : +33 (0)1 40 22 95 95

Date	Echelle	Format d'impression	Nom du fichier
26.04.2021	1/300	A1	EXE-MAU-AP-100-VP-0001-E.dwg

EXE	MAU	AP	B05	VP	2200	E
Mission	Émetteur	Thème	Localisation	Nature du doc.	Référence	Indice



LEGENDE

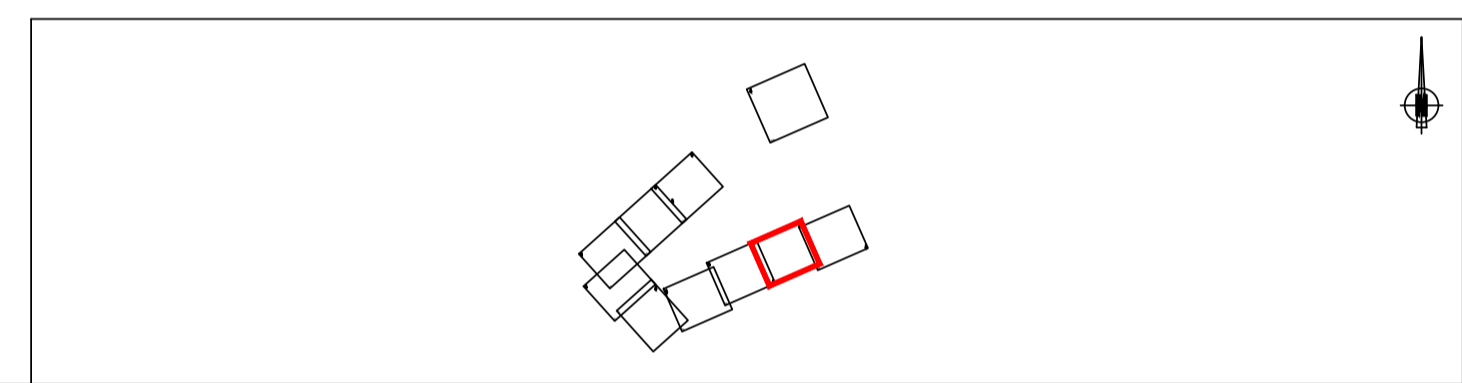
- Arbres 1820
- Arbres 2025
- Cépees
- Tapisantes
- Semis
- Gris d'arbre
- Arbres abattus
- Arbres conservés

LEGENDE ARBRES TIGES ET CEPEES

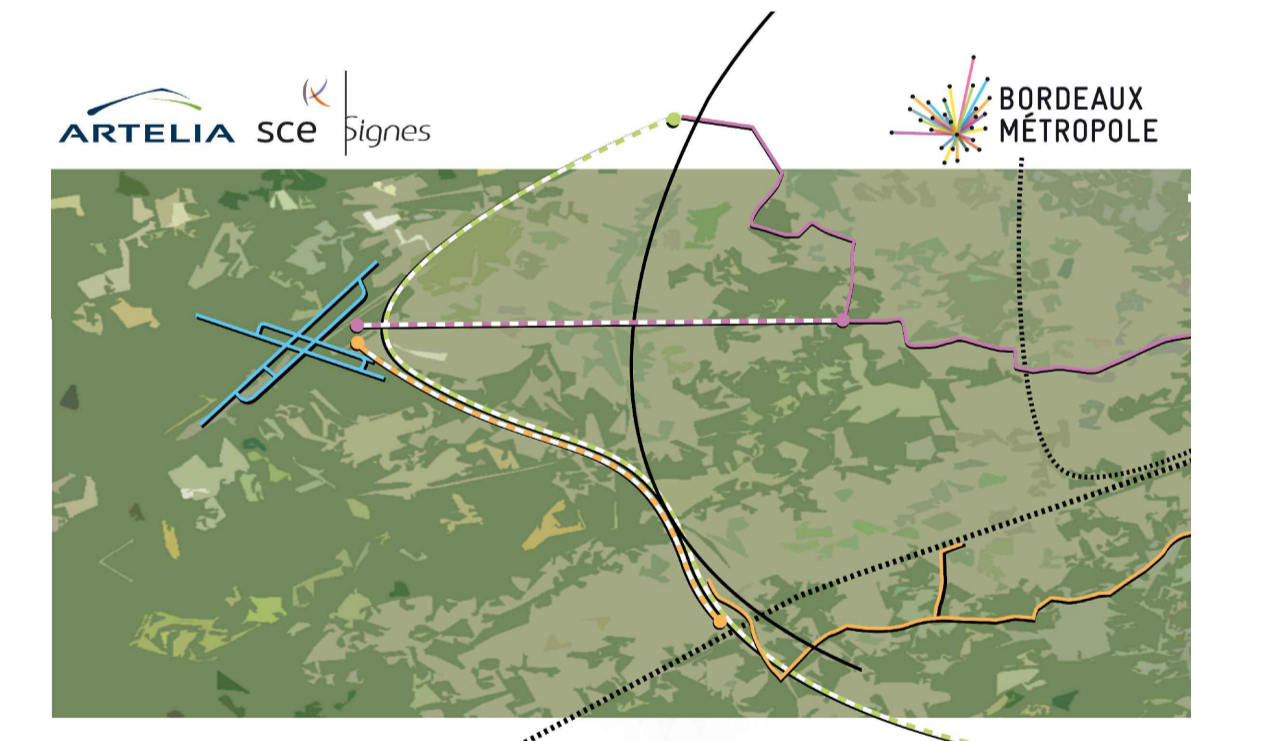
ARBRES TIGES ET CEPEES	CODE		
Acer campestre - 200250 - Cépee	Az.ca	Prunus dulcis - 200250 - Cépee	Pr.du
Acer rubrum - 2025	Az.ru	Quercus robur - 2025	Qu.ro
Carpinus ornata - 200250 - Cépee	Ca. or	Quercus petraea - 2025	Qu.pe
Magnolia stellata - 200250 - Cépee	Ma.st	Salix caprea - 200250 - Cépee	Sal.ca
Prunus avium - 1820	Pr.av	Sortus terminalis - 1820	So.te

LEGENDE TAPISSANTES

TAPISSANTES	CODE		
Cornus canadensis - 3040	Co.ca	Hedera helix 'Yvonnecel' - 3040	He.Yl
Euonymus fortunei 'Cobolaut' - 3040	Eu.co	Hedera helix 'Esther' - 3040	He.ES
Euonymus fortunei 'Green carpet' - 3040	Eu.gr	Prunus laurocerasus 'Mount Vernon' - 3040	Pr.la
Hedera Algerian Bellecour' - 3040	He.al	Symphoricarpos 'Hancock' - 3040	Sy.ha
Hedera helix 'Glaucous' - 3040	He.gl		



MOE pour l'amélioration de la desserte en transport en commun de la zone aéroportuaire de Mérignac depuis Bordeaux centre et vers le réseau ferroviaire



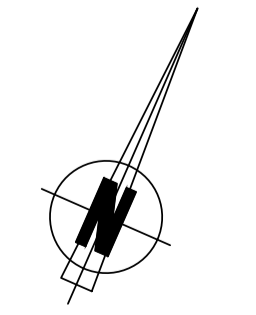
LIGNE DE BNSP DANS L'ENCEINTE AEROPORTUAIRE
Plan de plantation
Rue Cassin - Station 45è parallèle

Indice	Suivi des modifications	Conception	Vérif. / Valid.	Visa Mandataire
A	Première édition	AEN	SFY	EJN
B	Mise à jour	AEN	SFY	EJN

ARTELIA VILLE & TRANSPORT	SCE AMENAGEMENT & ENVIRONNEMENT	SIGNES PAYSAGES	SIGNES ARCHI
Agence de Bordeaux Parc Sésant - Bâtiment D 68 Avenue des Salettes - CS 70048 33 101 LE HAILLAN Tel : +33 (0)5 56 13 85 82	Agence de Bordeaux Château du Prince Noir 33 310 LOUBIGNON Tel : +33 (0)5 57 57 43	Agence Sud-Ouest 102 Cours Victor Hugo 33 150 BESSÈGES Tel : +33 (0)5 56 31 51 18	55 Boulevard de Strasbourg 75 010 PARIS Tel : +33 (0)1 40 22 95 95

Date	Echelle	Format d'impression	Nom du fichier
26.04.2021	1/300	A1	EXE-MAU-AP-100-VP-0001-E.dwg

EXE	MAU	AP	B06	VP	2200	B
Mission	Émetteur	Thème	Localisation	Nature du doc.	Référence	Indice



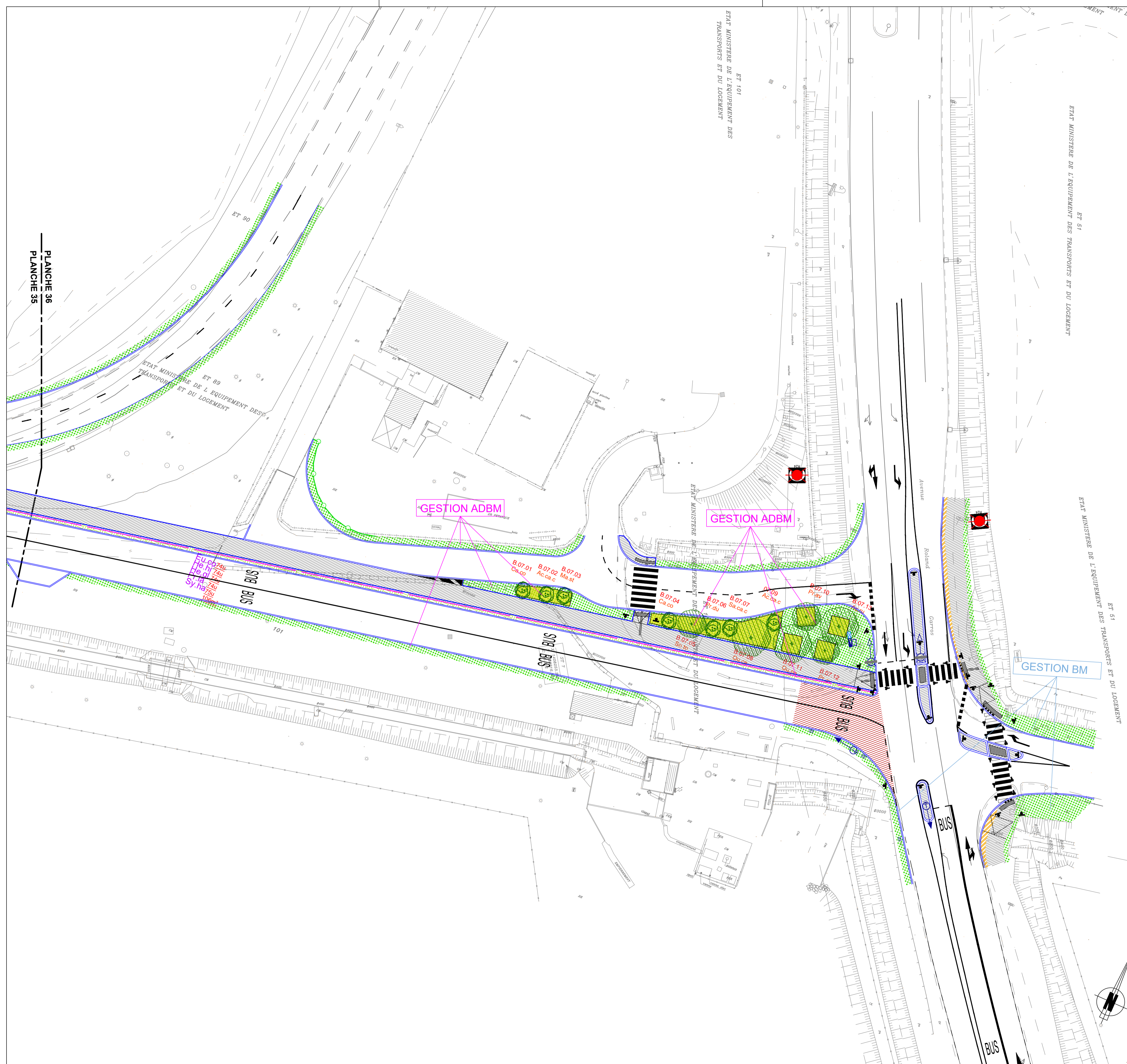


PLANCHE 36
PLANCHE 35

LEGENDE

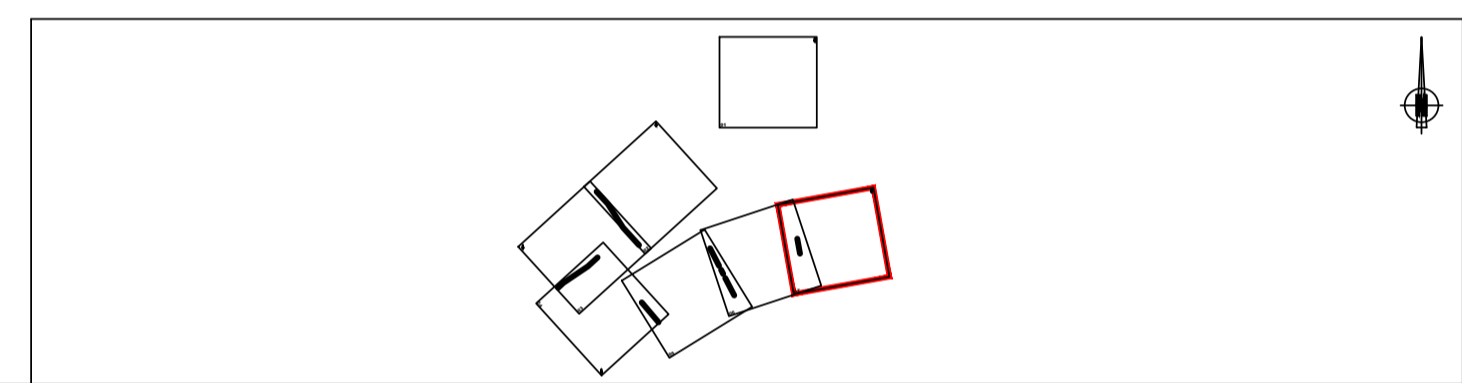
●	Arbres 1820
●	Arbres 2025
●	Cépages
■	Tapisantes
■	Semis
■	Gris d'arbre
★	Arbres abattus
⊗	Arbres conservés

LEGENDE ARBRES TIGES ET CEPEES

CODE	CODE	CODE
*** ARBRES TIGES et CEPEES ***		
Acer campestre - 200250 - Cèpele	Az.ca	Prunus dulcis - 200250 - Cèpele
Aster italicus - 2025	Za.ita	Quercus robur - 2025
Castanea sativa - 200250 - Cèpele	Ca.ca	Quercus petraea - 2025
Magnolia stellata - 200250 - Cèpele	Ma.st	Salix caprea - 200250 - Cèpele
Prunus avium - 1820	Pr.av	Sorbus torminalis - 1820

LEGENDE TAPISSANTES

CODE	CODE	CODE
*** TAPISSANTES ***		
Cornus canadensis - 3040	Co.ca	Hedera helix 'Yvonnecel' - 3040
Euonymus fortunei 'Cobolus' - 3040	Eu.co	Hedera helix 'Ester' - 3040
Euonymus fortunei 'Green carpet' - 3040	Eu.gr	Prunus laurocerasus 'Mount Vernon' - 3040
Hedera Algerian Bellecour' - 3040	He.al	Symphoricarpos 'Hancock' - 3040
Hedera helix 'Glaucif' - 3040	He.gr	



MOE pour l'amélioration de la desserte en transport en commun de la zone aéroportuaire de Mérignac depuis Bordeaux centre et vers le réseau ferroviaire



LIGNE DE BNSP DANS L'ENCEINTE AEROPORTUAIRE
Plan de plantation
Rue Cassin - Avenue Roland Garros

Indice	Suivi des modifications	Conception	Vérif. / Valid.	Visa Mandataire
A	Première édition	AEN	SFY	EGT
B	Mise à jour	AEN	SFY	EJN

ARTELIA VILLE & TRANSPORT	SCE AMENAGEMENT & ENVIRONNEMENT	SIGNES PAYSAGES	SIGNES ARCHI
Agence de Bordeaux Parc Sésant - Bâtiment D 68 Avenue des Salettes - CS 7048 33 101 LE HAILLAN Tel : +33 (0)5 56 13 85 82	Agence de Bordeaux Château du Prince Noir 33 310 LOUBIGNON Tel : +33 (0)5 57 57 43	Agence Sud-Ouest 102 Cours Victor Hugo 33 150 BESSÈGES Tel : +33 (0)5 56 31 51 18	55 Boulevard de Strasbourg 75 010 PARIS Tel : +33 (0)1 40 22 95 95

Date	Echelle	Format d'impression	Nom du fichier
26.04.2021	1/300	A1	EXE-MAU-AP-100-VP-0001-E.dwg

EXE	MAU	AP	B07	VP	2200	B
Mission	Émetteur	Thème	Localisation	Nature du doc.	Référence	Indice