

# ORGANIGRAMME

## DIRECTION GÉNÉRALE DES TERRITOIRES

*COMITE TECHNIQUE 17 NOVEMBRE 2022*

Direction des  
ressources humaines



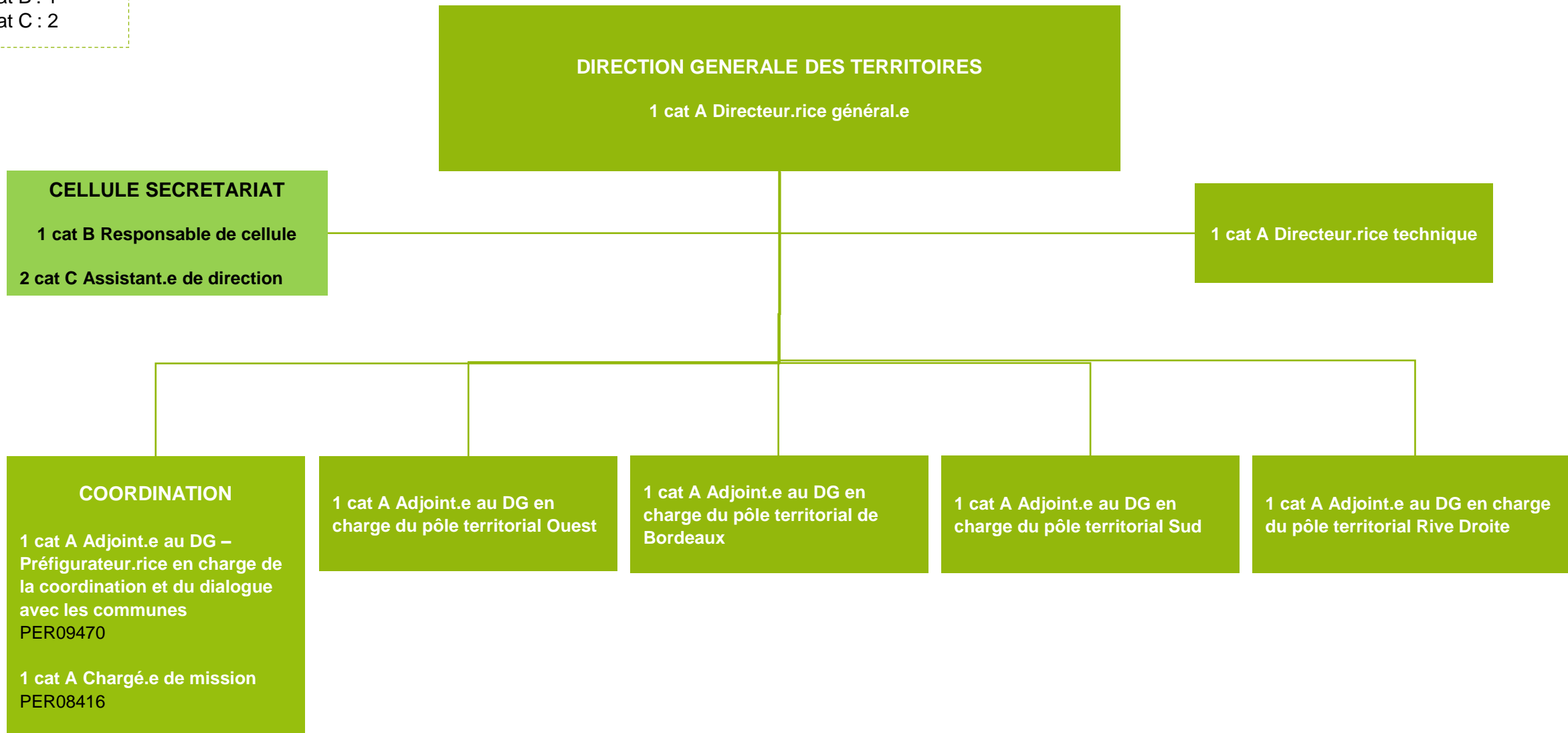
# DIRECTION GÉNÉRALE DES TERRITOIRES

## ADG COORDINATION

Direction des  
ressources humaines

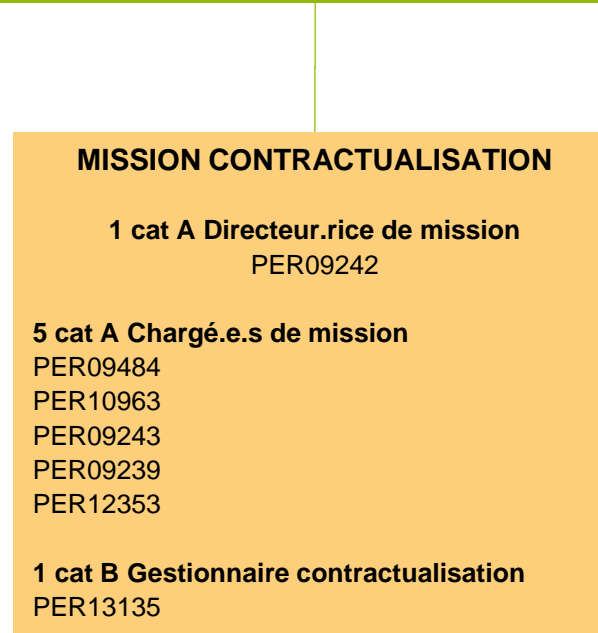


**Effectif :13**  
 Cat A : 8  
 Cat B : 1  
 Cat C : 2



**Effectif : 7**  
Cat A : 6  
Cat B : 1  
Cat C : 0

DIRECTION GENERALE DES TERRITOIRES



**DIRECTION D'APPUI AUX TERRITOIRES**

1 cat A Directeur.rice

1 cat C Secrétaire de direction

DGT - DIRECTION APPUI AUX TERRITOIRES

**Effectif : 51**

Cat A : 10

Cat B : 19

Cat C : 22

**SERVICE FINANCES – SYSTEME D'INFORMATION – ANALYSE DE GESTION**

1 cat A Responsable de service

3 cat B Chargé.e.s d'études fonctionnelles

1 cat A Chargé.e de mission accompagnement projet MAGE

**SERVICE MARCHES / PROCEDURES / RH**

1 cat A Responsable de service (également resp de centre affaires générales)

**CENTRE ADMINISTRATION FONCTIONNELLE URBANISME FONCIER**

1 cat A Responsable de centre

3 cat B Administrateur.rice fonctionnel.le application urbanisme-foncier

**CENTRE FINANCES – COMPTABILITÉ – ANALYSE DE GESTION**

1 cat A Responsable de centre

1 cat B Chargé.e de gestion financière  
1 cat C Assistant.e de gestion administrative  
1 cat C Agent d'exécution comptable

**CENTRE AFFAIRES GENERALES**

1 cat B Gestionnaire commission  
1 cat C Assistant.e de gestion polyvalent  
1 cat B Gestionnaire procédures et RH  
1 cat C Assistant.e de gestion administrative

**CENTRE PASSATION ET SUIVI DES MARCHES**

1 cat A Responsable de centre  
3 cat B Instructeur.rice.s marchés publics

**Effectif : 83**  
Cat A : 12  
Cat B : 39  
Cat C : 32

DGT - DIRECTION DE LA PREVENTION





**DIRECTION D'APPUI AUX TERRITOIRES**

**SERVICE LOGISTIQUE ET MAGASINS**

1 cat A Responsable de service  
*(également resp centre magasinage gestion des stocks)*  
 1 cat B Chargé.e de gestion

**SERVICE ESPACE PUBLIC - PATRIMOINE**

1 cat A Responsable de service  
*(également chef de centre esp. pub)*  
 1 cat B Chargé.e d'opérations patrimoine  
 1 cat C Assistant.e de direction

**CENTRE GESTION MATÉRIEL ET OUTILLAGE**

1 cat B Responsable de centre  
 2 cat C Gestionnaires parc materiel  
 1 cat C Aide gestionnaire des matériels et des machines

**CENTRE MAGASINAGE GESTION DES STOCKS**

1 cat C Magasinier.ère  
 1 cat C Aide-magasinier

**CENTRE TERRASSEMENT & MAINTENANCE DES PARCELLES**

1 cat B Responsable de centre  
 2 cat C Responsable d'équipe  
 9 cat C Conducteur.rice.s d'engin

**CENTRE ESPACE PUBLIC**

1 cat A Chef de projet  
 1 cat B Chargé.e de procédures  
 1 cat B Chargé.e de gestion administrative  
 1 cat B Conducteur.rice d'opération



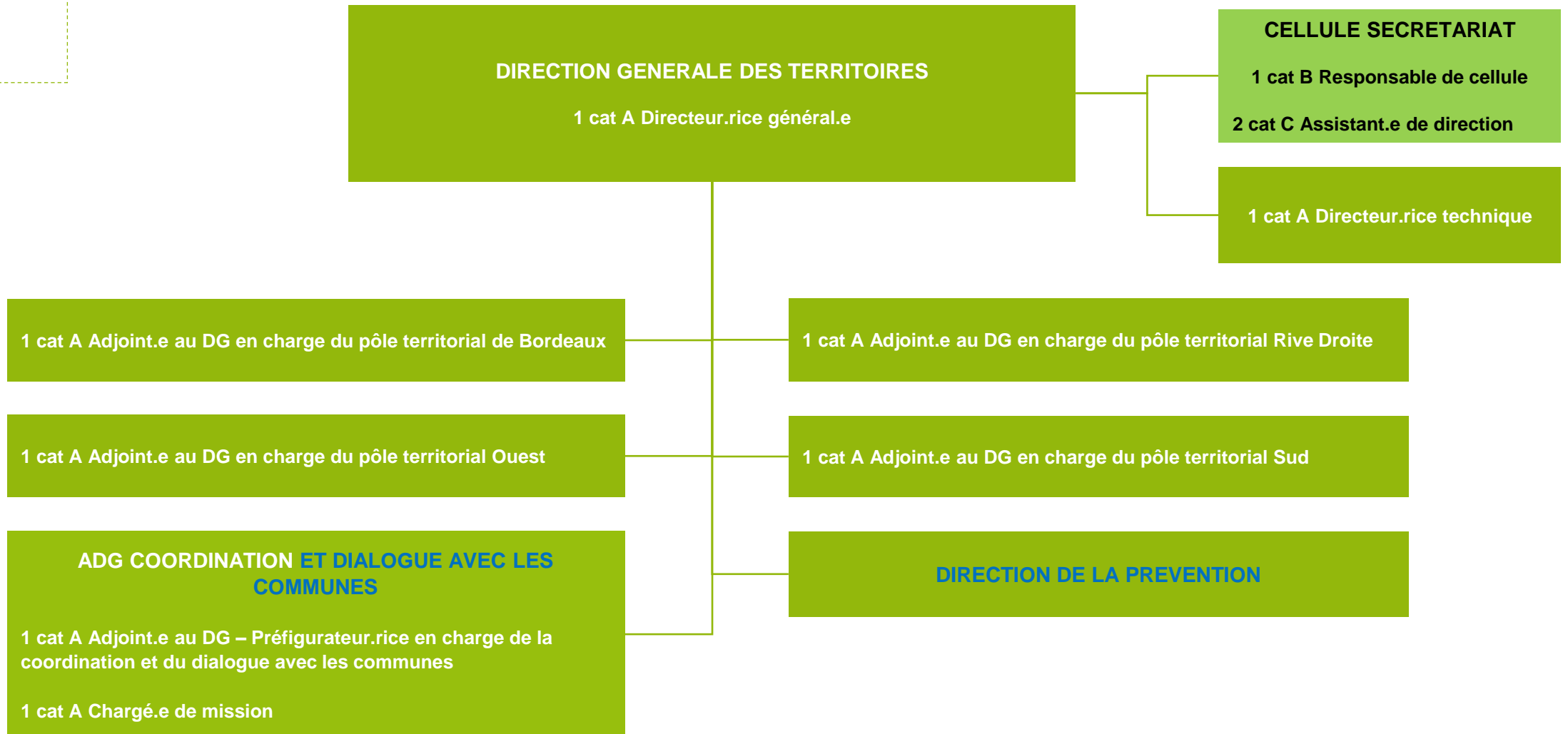
**Effectif :13**

Cat A : 8

Cat B : 1

Cat C : 2

DIRECTION GENERALE DES TERRITOIRES

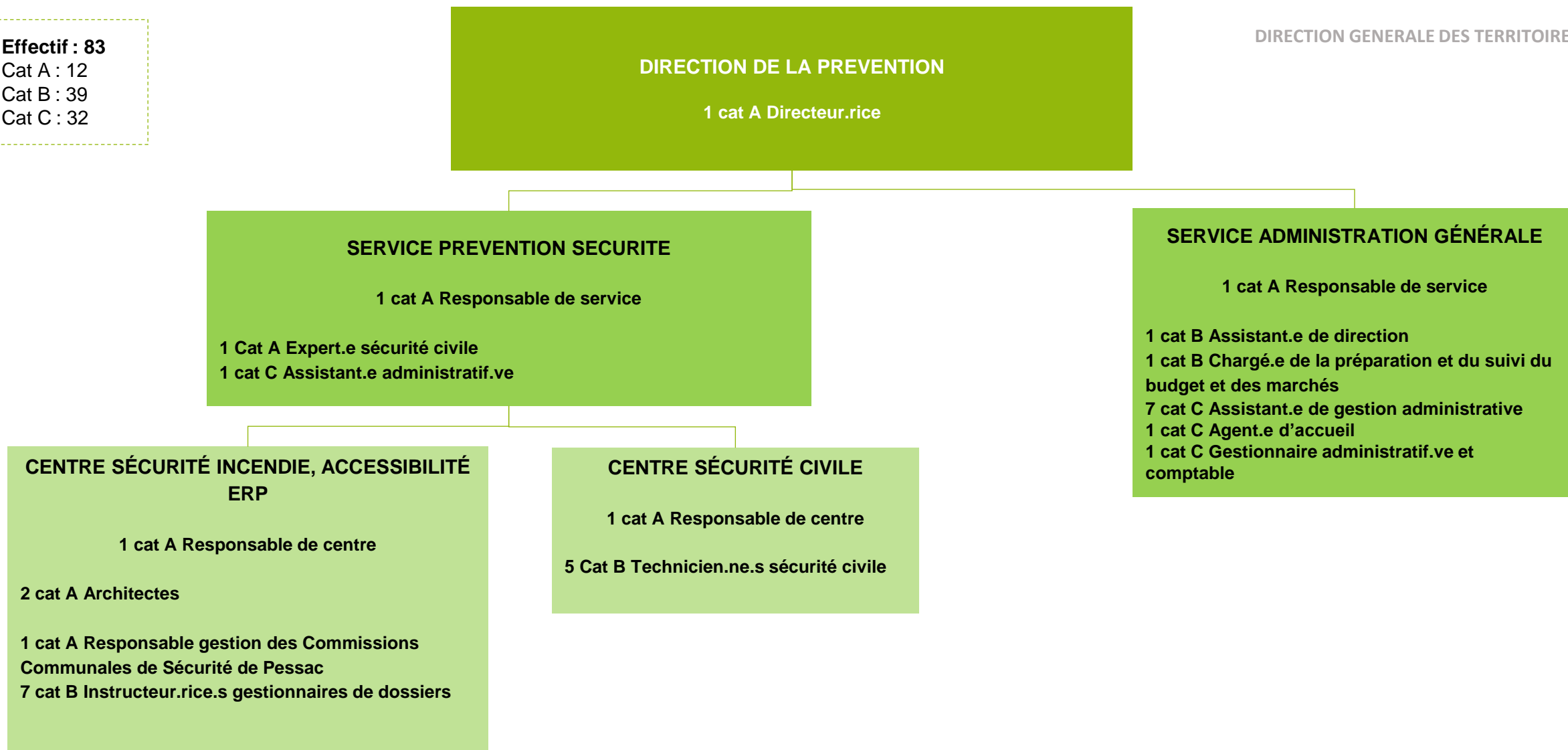


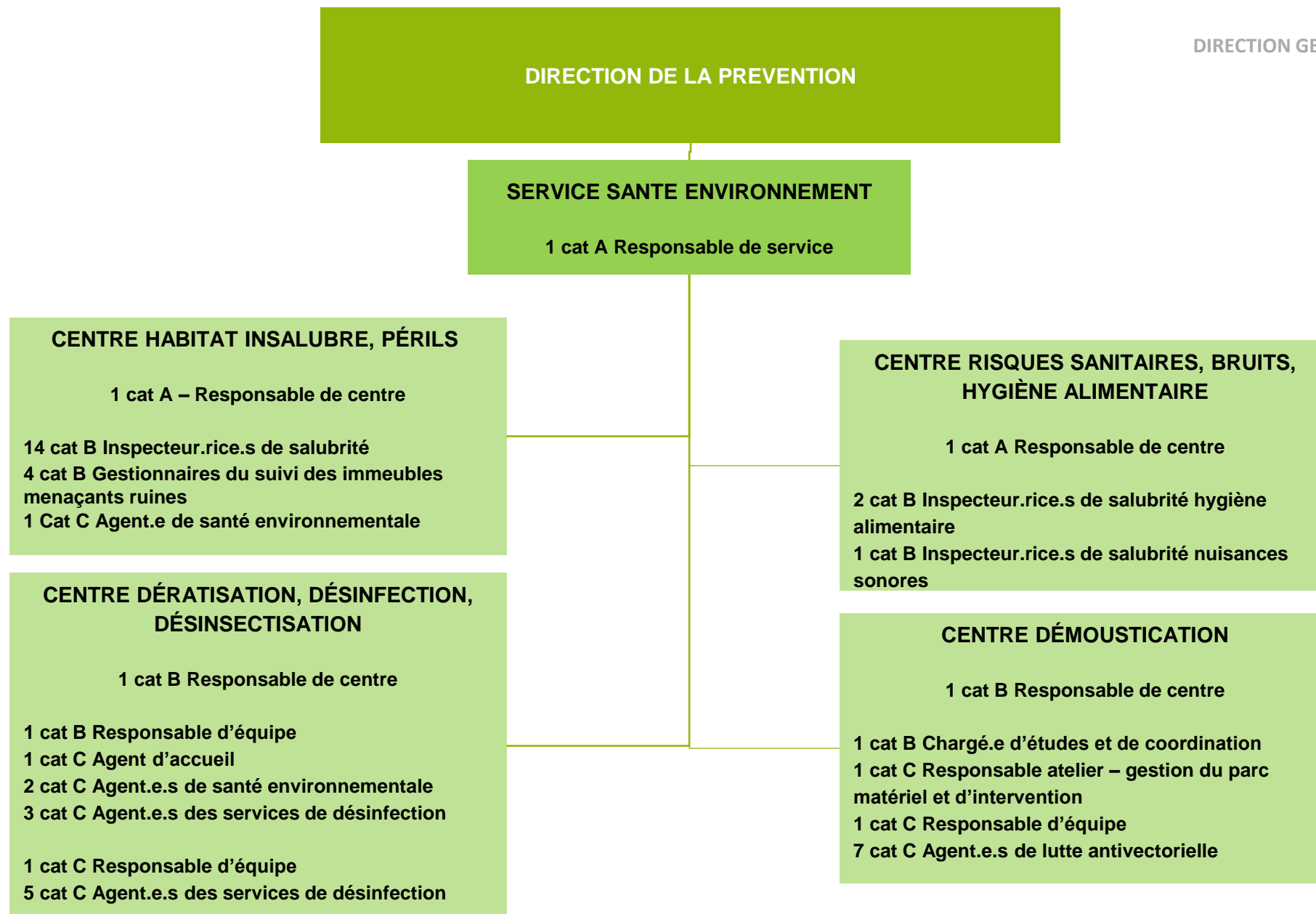
**Effectif : 83**

Cat A : 12

Cat B : 39

Cat C : 32





**Effectif : 7**  
Cat A : 6  
Cat B : 1  
Cat C : 0

DGT – ADG COORDINATION ET DIALOGUE  
AVEC LES COMMUNES

**ADG COORDINATION ET DIALOGUE AVEC LES COMMUNES**

**MISSION CONTRACTUALISATION**

1 cat A Directeur.rice de mission

5 cat A Chargé.e.s de mission

1 cat B Gestionnaire contractualisation

**Effectif : 51**

Cat A : 10

Cat B : 19

Cat C : 22

DGT – ADG COORDINATION ET DIALOGUE  
AVEC LES COMMUNES

## DIRECTION D'APPUI ET DE COORDINATION

1 cat A Directeur.rice

1 cat C Secrétaire de direction

### SERVICE FINANCES – SYSTEME D'INFORMATION – ANALYSE DE GESTION

1 cat A Responsable de service

3 cat B Chargé.e.s d'études fonctionnelles

1 cat A Chargé.e de mission accompagnement projet MAGE

### SERVICE MARCHES PUBLICS ET PROCEDURES

1 cat A Responsable de service *(également resp de  
centre affaires générales)*

#### CENTRE ADMINISTRATION FONCTIONNELLE URBANISME FONCIER

1 cat A Responsable de centre

3 cat B Administrateur.rice  
fonctionnel.le application  
urbanisme-foncier

#### CENTRE FINANCES – COMPTABILITÉ – ANALYSE DE GESTION

1 cat A Responsable de centre

1 cat B Chargé.e de gestion financière  
1 cat C Assistant.e de gestion  
administrative  
1 cat C Agent d'exécution comptable

#### CENTRE AFFAIRES GENERALES

1 cat B Gestionnaire commission

1 cat C Assistant.e de gestion polyvalent

1 cat B Gestionnaire procédures et RH

1 cat C Assistant.e de gestion  
administrative

#### CENTRE PASSATION ET SUIVI DES MARCHES

1 cat A Responsable de centre

3 cat B Instructeur.rice.s marchés  
publics

**DIRECTION D'APPUI ET DE COORDINATION**

DGT – ADG COORDINATION ET DIALOGUE  
AVEC LES COMMUNES

**SERVICE LOGISTIQUE ET MAGASINS**

1 cat A Responsable de service  
*(également resp centre magasinage gestion des stocks)*  
1 cat B Chargé.e de gestion

**SERVICE ESPACE PUBLIC - PATRIMOINE**

1 cat A Responsable de service  
*(également chef de centre esp. pub)*  
1 cat B Chargé.e d'opérations patrimoine  
1 cat C Assistant.e de direction

**CENTRE GESTION MATÉRIEL ET  
OUTILLAGE**

1 cat B Responsable de centre  
2 cat C Gestionnaires parc materiel  
1 cat C Aide gestionnaire des matériels  
et des machines

**CENTRE MAGASINAGE  
GESTION DES STOCKS**

1 cat C Magasinier.ère  
1 cat C Aide-magasinier

**CENTRE TERRASSEMENT &  
MAINTENANCE DES PARCELLES**

1 cat B Responsable de centre  
2 cat C Responsable d'équipe  
9 cat C Conducteur.rice.s d'engin

**CENTRE ESPACE PUBLIC**

1 cat A Chef de projet  
1 cat B Chargé.e de procédures  
1 cat B Chargé.e de gestion  
administrative  
1 cat B Conducteur.rice  
d'opération

# ORGANIGRAMME

## DIRECTION GÉNÉRALE DES TERRITOIRES

### Pôle Territorial Bordeaux

Direction des  
ressources humaines



**Effectif : 517**

Cat A : 32

Cat B : 79

Cat C : 406





**Effectif : 108**

Cat A : 22

Cat B : 50

Cat C : 36

PÔLE TERRITORIAL BORDEAUX

## DIRECTION DU DEVELOPPEMENT ET DE L'AMENAGEMENT

1 cat A Directeur.rice

### SERVICE DROITS DES SOLS

1 cat A Responsable de service

1 cat C Assistant.e administratif.ve

### SERVICE FONCIER

1 cat A Responsable de service

4 cat B Chargé.e.s d'opération foncière et domaniale

1 cat C Assistant.e foncier.ère

1 cat C Projeteur.se

### CENTRE INSTRUCTION

1 cat A Responsable de centre

1 cat A Cadre d'instruction

15 cat B Instructeur.rice.s AOS

2 cat C Instructeur.rice.s certificats d'urbanisme - alignements

### CENTRE SUIVI DES AOS ET CHANGEMENT D'USAGE

1 cat A Responsable de centre

2 cat B Juristes

2 cat B Instructeur.rice.s

2 cat B Agent.e.s de contrôle des AOS

1 cat C Assistant.e domanialité

1 cat C Archiviste

2 cat B Agent.e.s de contrôle et de conformité

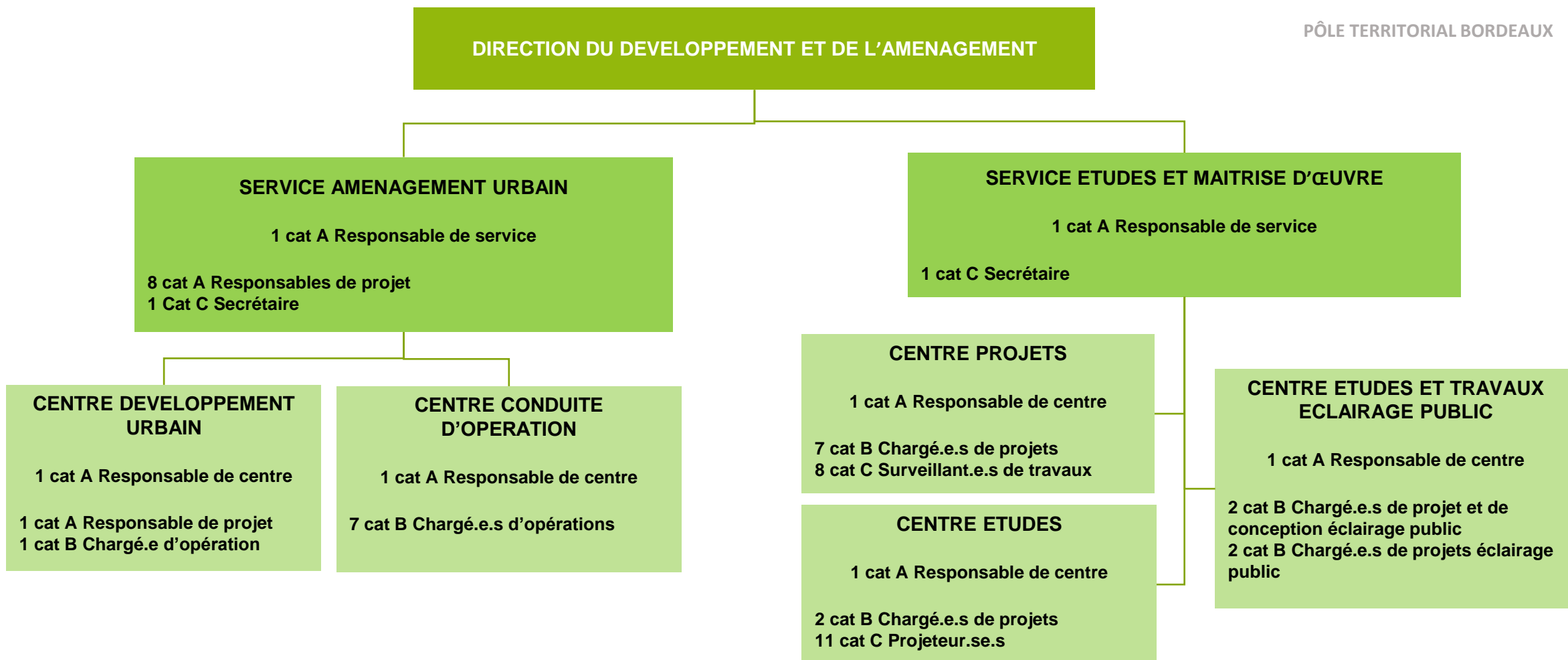
1 cat C Assistant.e de contrôle et conformité

### CENTRE ACCUEIL ET PRE-INSTRUCTION

1 cat B Responsable de centre

1 cat B Adjoint.e responsable de centre

7 cat C Agent.e.s d'accueil polyvalent



**Effectif : 517 +2 = 519**

Cat A : 32 +2 = 34

Cat B : 79

Cat C : 406



Effectif : 108 +2 = 110  
Cat A : 22 +2 = 24  
Cat B : 50  
Cat C : 36

**DIRECTION DU DEVELOPPEMENT ET DE L'AMENAGEMENT**

1 cat A Directeur.rice

**SERVICE DROITS DES SOLS**

1 cat A Responsable de service

1 cat C Assistant.e administratif.ve

**SERVICE FONCIER**

1 cat A Responsable de service

4 cat B Chargé.e.s d'opération foncière et domaniale  
1 cat C Assistant.e foncier.ère  
1 cat C Projeteur.se

**CENTRE INSTRUCTION**

1 cat A Responsable de centre

1 cat A Cadre d'instruction

15 cat B Instructeur.rice.s AOS

2 cat C Instructeur.rice.s certificats d'urbanisme - alignements

**CENTRE SUIVI DES AOS ET CHANGEMENT D'USAGE**

1 cat A Responsable de centre

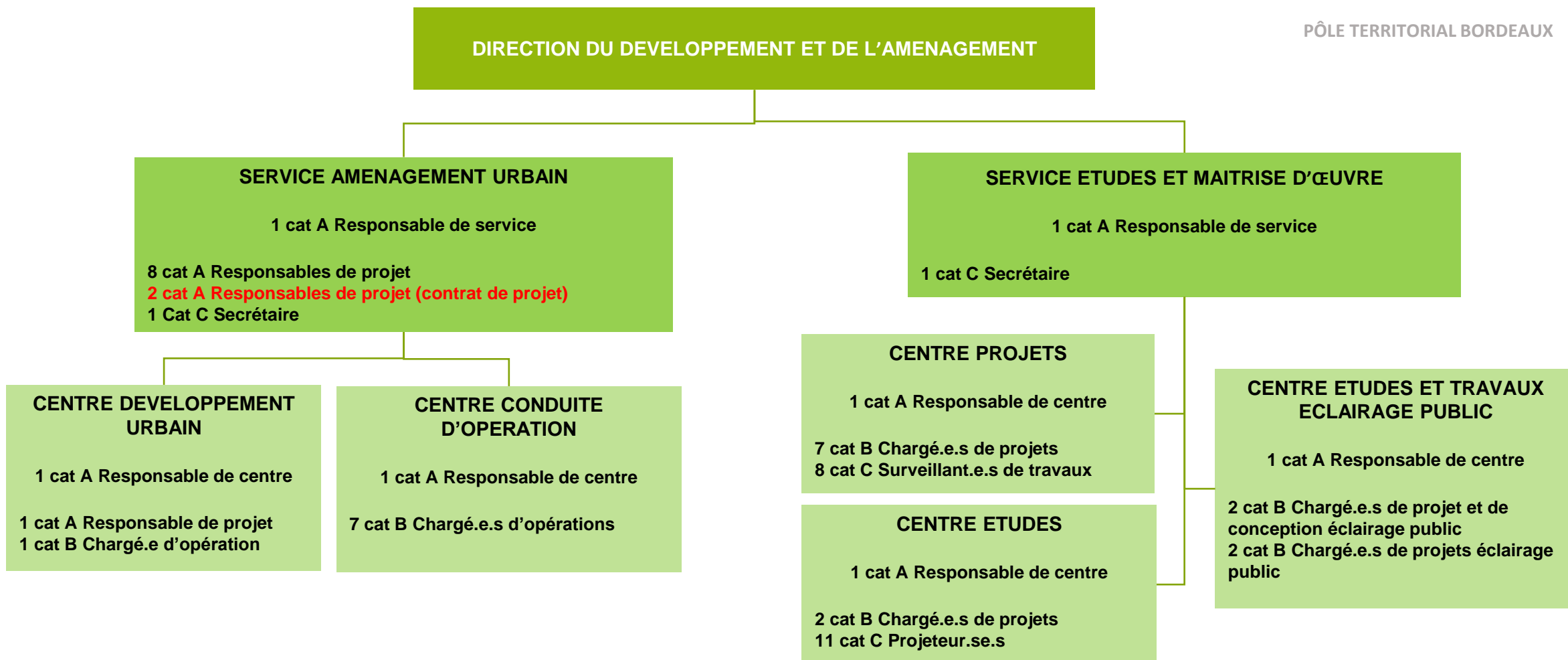
2 cat B Juristes  
2 cat B Instructeur.rice.s  
2 cat B Agent.e.s de contrôle des AOS  
1 cat C Assistant.e domanialité  
1 cat C Archiviste  
2 cat B Agent.e.s de contrôle et de conformité  
1 cat C Assistant.e de contrôle et conformité

**CENTRE ACCUEIL ET PRE-INSTRUCTION**

1 cat B Responsable de centre

1 cat B Adjoint.e responsable de centre

7 cat C Agent.e.s d'accueil polyvalent



# ORGANIGRAMME

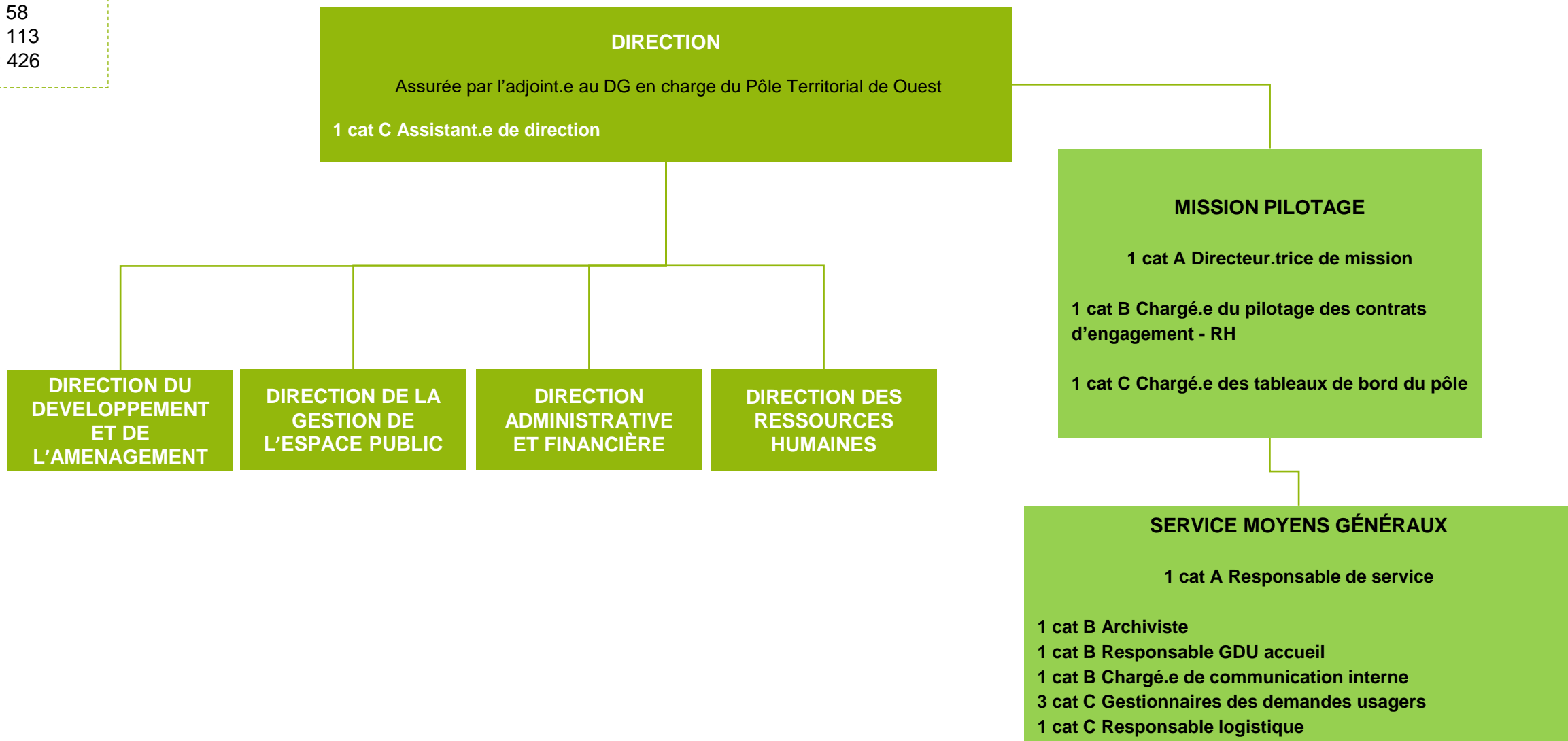
## DIRECTION GÉNÉRALE DES TERRITOIRES

### Pôle territorial Ouest

Direction des  
ressources humaines



**Effectif : 597**  
Cat A : 58  
Cat B : 113  
Cat C : 426



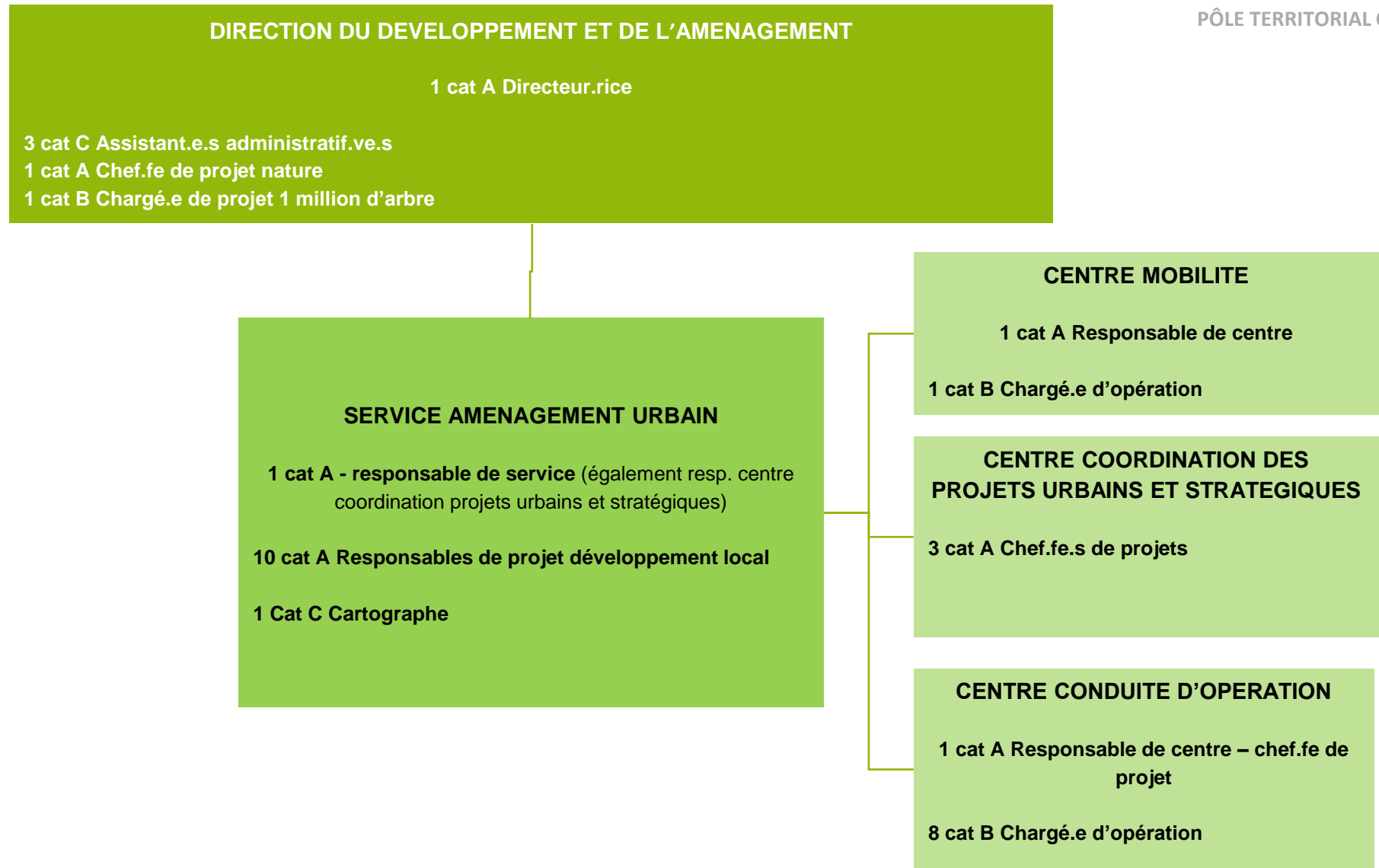
**Effectif : 126**

Cat A : 28

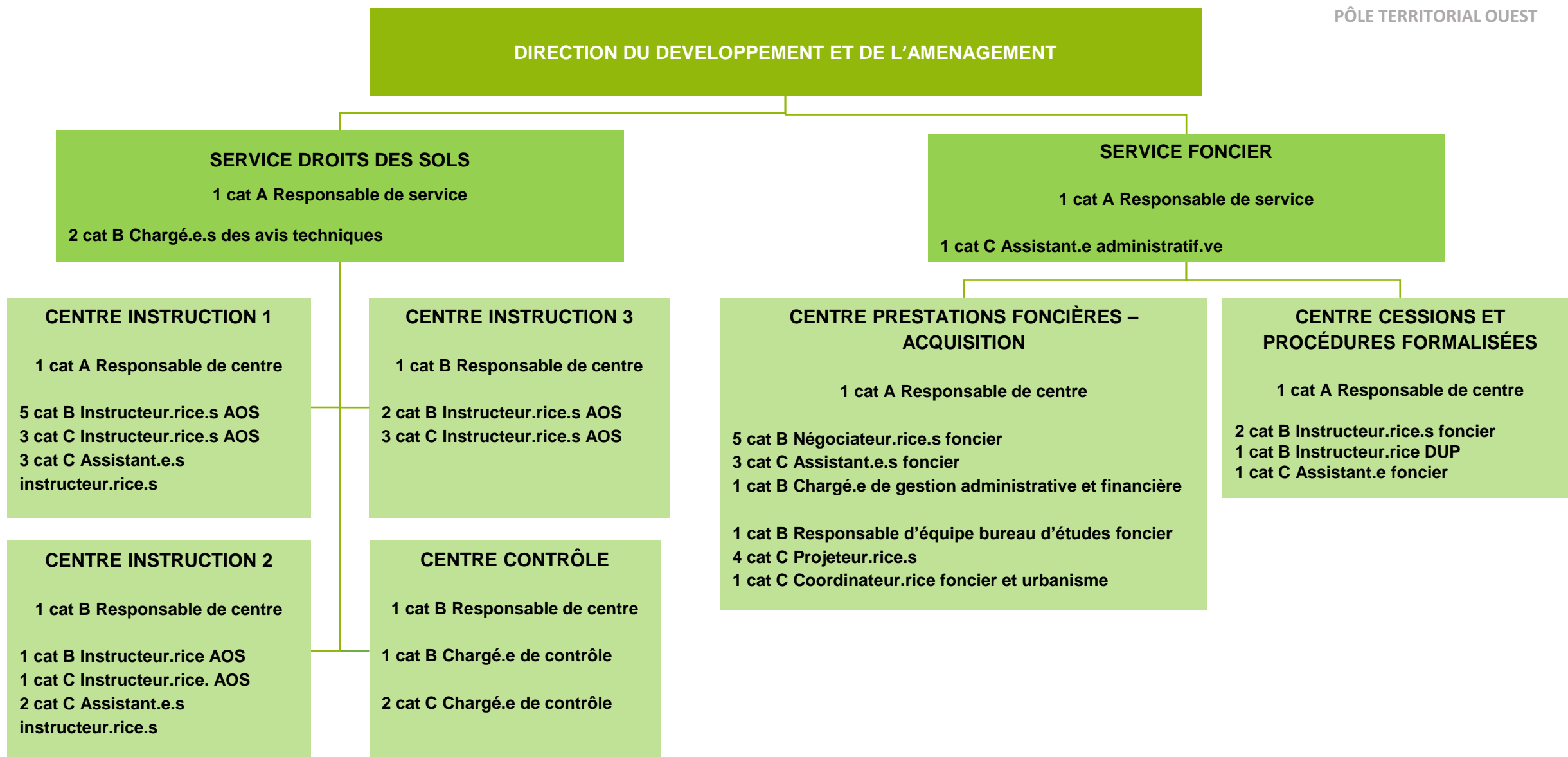
Cat B : 48

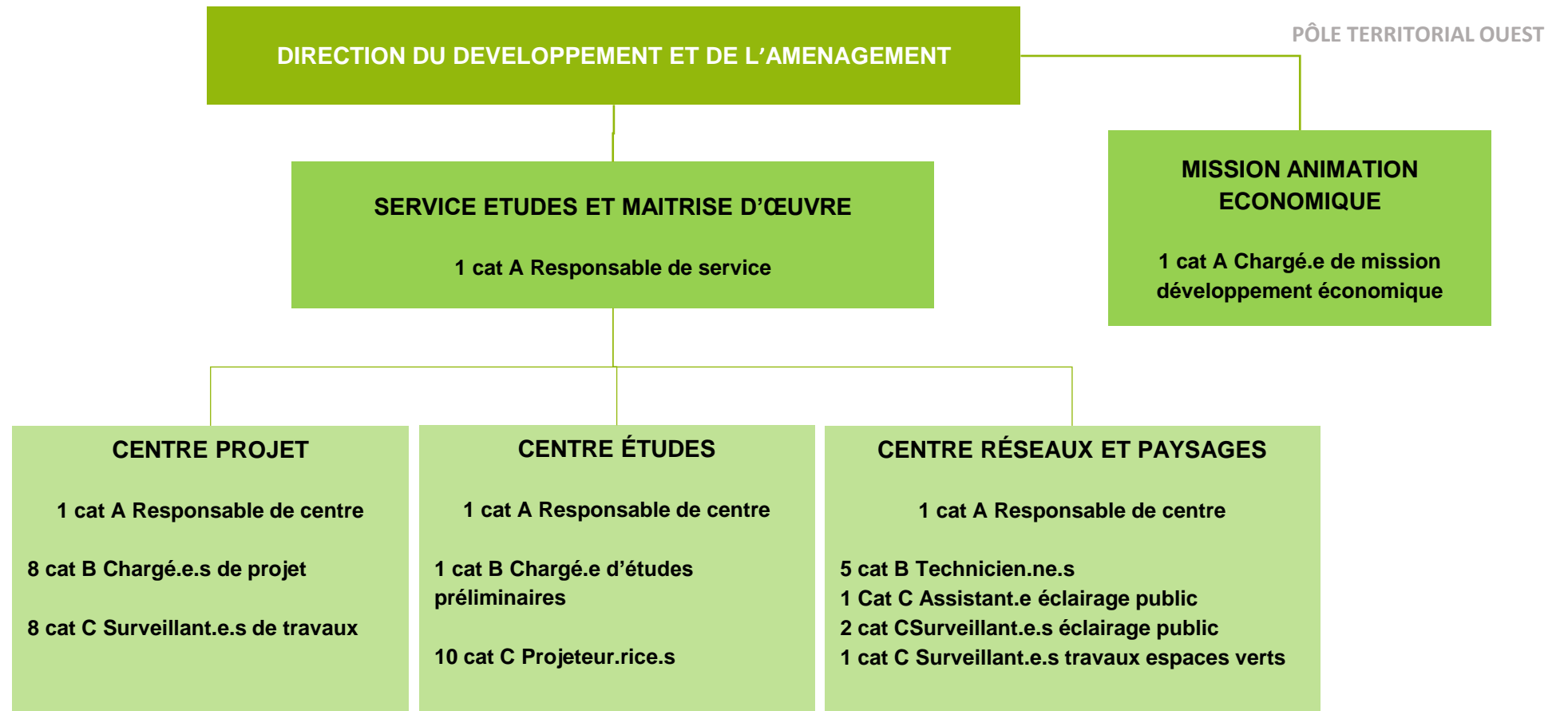
Cat C : 50

PÔLE TERRITORIAL OUEST









**Effectif : 345**

Cat A : 6

Cat B : 26

Cat C : 313

## DIRECTION DE LA GESTION DE L'ESPACE PUBLIC

1 cat A Directeur.rice

1 Cat C Assistant.e de direction

PÔLE TERRITORIAL OUEST

## SERVICE DES MOYENS COMMUNS

1 cat A Responsable de service (également resp centre arbres)

1 cat A Gestionnaire parcelles privées

1 cat B Chargé.e de mission écologie urbain

### CENTRE ESPACES EXTÉRIEURS

1 cat B Responsable de centre

#### Equipe jeux

1 cat C Responsable d'équipe

6 cat C Agent.e.s de maintenance jeux

#### Equipe mobilier urbain

3 cat C Agent.e.s de maintenance mobilier urbain

#### Equipe logistique-manifestation

4 cat C Agent.e.s d'intervention et de logistique

#### Equipe dépôts sauvages

1 cat C Responsable d'équipe

2 cat C Agent.e.s de propreté dépôts sauvages

### CENTRE BUREAU D'ÉTUDES

1 cat B Responsable de centre

3 cat C Projeteur.rice.s

### CENTRE ARBRES

#### Equipe patrimoine arboré

2 cat C Chargé.e du patrimoine arboré

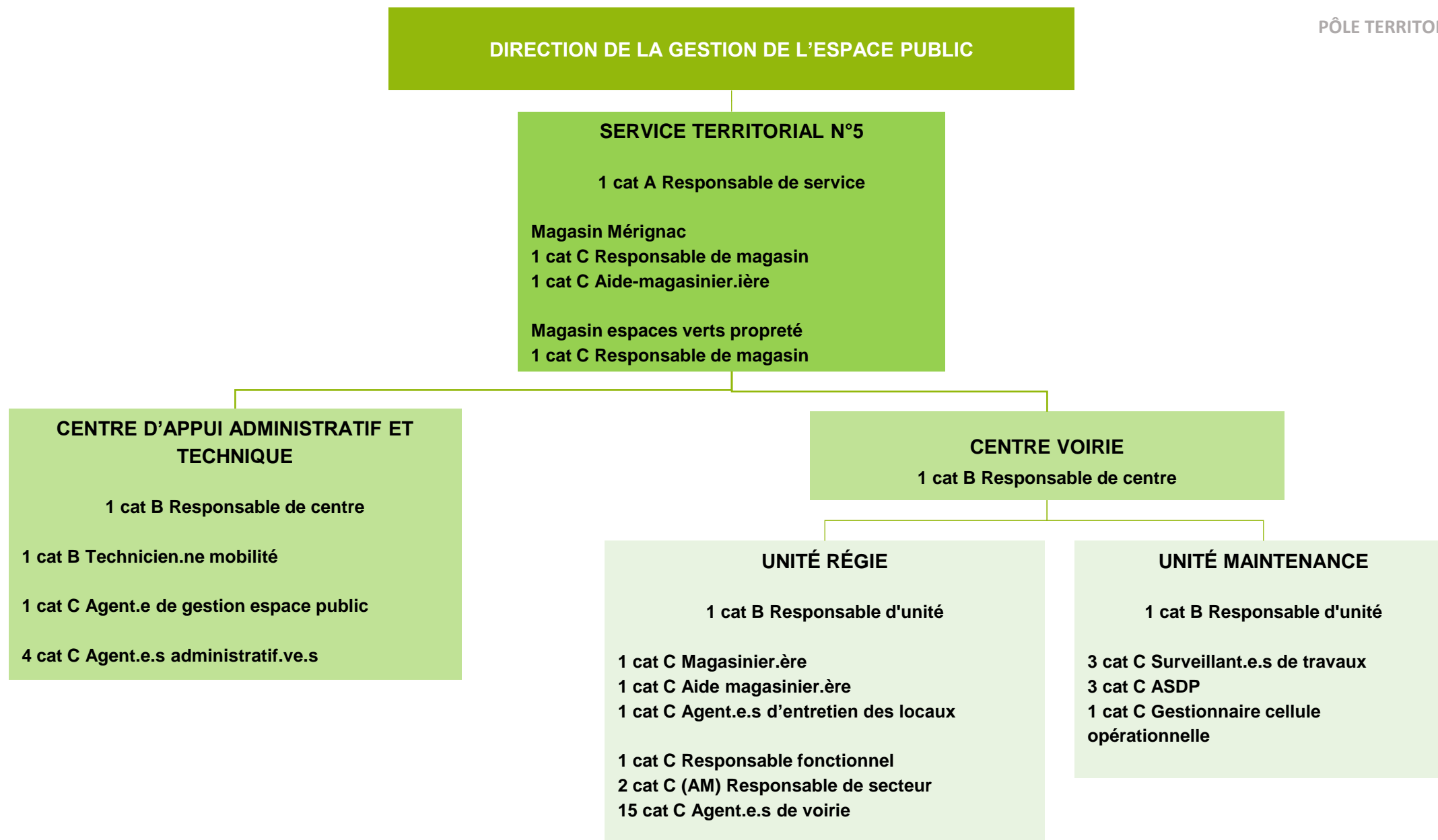
1 cat C Surveillant.e de travaux arbres

#### Equipe bucherons élagueurs

1 cat B Responsable d'équipe

« arboristes grimpeurs »

8 cat C Bucherons élagueurs



**DIRECTION DE LA GESTION DE L'ESPACE PUBLIC**

PÔLE TERRITORIAL OUEST

**SERVICE TERRITORIAL N°5**

**CENTRE ESPACES VERTS**

1 cat B Responsable de centre

1 cat C Surveillant.e de travaux espaces verts

**FERME DECOUVERTE**

1 cat C Responsable ferme découverte

1 cat C Animateur.rice

2 cat C Agent.e.s d'entretien animalier

**UNITÉ PRODUCTION HORTICOLE  
ESPACES VERTS**

1 cat B Responsable d'unité

1 cat C Responsable des serres  
3 cat C Agent.e.s de production horticole  
et de décoration florale

**UNITÉ RÉGIE ESPACES VERTS**

1 cat B Responsable d'unité

1 cat C Mécanicien.ne  
1 cat C Responsable arrosage  
1 cat C Agent.e en charge de l'arrosage

**UNITÉ RÉGIE ESPACES VERTS**

**Equipe Ouest**

1 cat C Responsable d'équipe

1 cat C Adjoint.e au responsable d'équipe

7 cat C Jardinier.ère.s

**Equipe Sud**

1 cat C Responsable d'équipe

1 cat C Adjoint.e au responsable d'équipe

6 cat C Jardinier.ère.s

**Equipe Bourran-Burck**

1 cat C Responsable d'équipe

1 cat C Adjoint.e au responsable d'équipe

7 cat C Jardinier.ère.s

**Equipe Centre-Ville Château**

1 cat C Responsable d'équipe

1 cat C Adjoint.e au responsable d'équipe

7 cat C Jardinier.ère.s

**Equipe Nord**

1 cat C Responsable d'équipe

1 cat C Adjoint.e au responsable d'équipe

5 Cat C Jardinier.ère.s

**DIRECTION DE LA GESTION DE L'ESPACE PUBLIC**

PÔLE TERRITORIAL OUEST

**SERVICE TERRITORIAL N°5**

**CENTRE PROPRETÉ**

**1 cat B Responsable de centre**

**UNITÉ « ÉQUIPE PROPRETÉ »**

**1 cat B Responsable d'unité / Adjoint.e au chef de centre**

**1 cat C Responsable d'équipes**

**Équipe Centre-ville**

**2 cat C Agent.e.s de propreté**

**Équipe Nord**

**6 cat C Agent.e.s de propreté**

**Équipe Sud**

**7 cat C Agent.e.s de propreté**

**1 cat C Agent.e en charge du détagage**

**UNITÉ « TERRAINS - CHAUFFEURS »**

**1 cat C Responsable d'unité (PER06987)**

**Équipe terrains et chauffeurs**

**2 cat C Agent.e.s de propreté terrain 1**

**2 cat C Agent.e.s de propreté terrain 2**

**3 cat C Agent.e.s de propreté terrain 3**

**6 cat C Conducteur.rice.s d'engins**

# DIRECTION DE LA GESTION DE L'ESPACE PUBLIC

PÔLE TERRITORIAL OUEST

## CELLULE ADMINISTRATIVE

1 cat C Responsable de la cellule  
(PER07391)

2 cat C Assistant.e.s administratif.ve.s et  
comptable (PER11923 et PER07376)  
1 cat C Chargé.e de pilotage administratif  
des régies (PER07386)

## SERVICE TERRITORIAL N°6

1 cat A Responsable de service (également responsable du centre voirie)

## CELLULE LOGISTIQUE

1 cat C Responsable de cellule (PER07378)

1 cat C Aide magasinier.ère (PER07373)  
1 cat C Agent.e logistique (PER07389)

## CENTRE MAINTENANCE PROPRETÉ - ESPACES VERTS - STADES

1 cat B Responsable de centre (également responsable de l'unité  
travaux entreprises) (PER07158)

## CENTRE MAINTENANCE VOIRIE

### UNITÉ TRAVAUX ENTREPRISES

1 cat B Responsable d'unité  
(PER07372)

2 Cat C Surveillant.e.s de travaux  
(PER07369 et PER07162)

1 Cat C Gestionnaire espace public,  
responsable ASDP (PER07364)

3 Cat C ASDP (PER07362 et PER07363  
et PER07417)

### UNITÉ RÉGIE

1 cat B Responsable d'unité (PER07370)

1 cat C Responsable secteur 1 (PER07382)  
1 cat C Responsable secteur 2 (PER07380)

15 cat C Agent.e.s d'équipe voirie  
(PER07365, PER07366, PER07367,  
PER07368, PER10618, PER11040,  
PER07374, PER07381, PER10617,  
PER07384, PER07385, PER07383,  
PER07387, PER07388, PER07390)

### UNITÉ RÉGIE

1 Cat C Responsable d'unité (PER07159)

#### Équipe propreté

1 cat C Responsable d'équipe 1 (PER07154)  
2 cat C Agent.e.s de propreté équipe 1  
(PER07155, PER12369)  
1 cat C Responsable d'équipe 2 (PER07153)  
2 cat C Agent.e.s de propreté équipe 2  
(PER11035, PER11033)

#### Équipe espaces verts

1 cat C Responsable d'équipe (PER07157)  
2 cat C Jardinier.ère.s (PER11034, PER07233)

#### Équipe stades

Equipe Le Bouscat – Taillan  
1 cat C Responsable d'équipe (PER07213)  
3 cat C Jardinier.ère.s (PER07195, PER10774,  
PER12285)

#### Equipe Blanquefort

2 cat C Jardinier.ère.s (PER10505, PER10497)

### UNITÉ INTERVENTIONS JALLES

1 cat B Responsable d'unité  
(PER10435)

3 cat C Agent.e.s entretien Jalles  
(PER07152, PER10437, PER09654)

### UNITÉ TRAVAUX ENTREPRISES

1 cat C Responsable d'unité  
(PER10436)

3 Cat C Surveillant.e.s de travaux  
(PER11678, PER11042, PER07371)

**DIRECTION DE LA GESTION DE L'ESPACE PUBLIC**

PÔLE TERRITORIAL OUEST

**SERVICE TERRITORIAL N°7**

**1 cat A Responsable de service**

**4 cat C Magasinier.ère.s**

**CENTRE PROPRETÉ**

**1 cat B Responsable de centre (également responsable de l'unité terrains-chauffeurs)**

**UNITÉ RÉGIE**

**1 cat B Responsable d'unité, adjoint.e au responsable de centre**

**Secteur Blanquefort**  
**1 cat C Responsable propreté**  
**1 cat C Responsable d'équipe**  
**7 cat C Agent.e.s de propreté**

**Secteur Bruges**  
**1 cat C Responsable propreté**  
**5 cat C Agent.e.s de propreté**

**Secteur Le Bouscat**  
**1 cat C Responsable propreté**  
**11 cat C Agents.es de propreté**

**UNITÉ TERRAINS - CHAUFFEURS**

**3 cat C Conducteur.rice.s d'engins**

**CENTRE ACCUEIL ET GESTION MUTUALISÉE**

**1 cat B Responsable de centre**

**1 cat C Accueil et secrétariat**  
**1 cat C Gestionnaire RH et activité**  
**1 cat C Gestionnaire comptable et budgétaire**  
**1 cat C Gestionnaire des autorisations de chantier**  
**2 cat C Agent.e.s d'entretien des locaux**  
**1 cat C Référent habillement**

**CENTRE VOIRIE**

**1 cat B Responsable de centre**

**UNITÉ RÉGIE**

**1 cat B Responsable d'unité**

**2 cat C Responsables sectoriels**

**11 cat C Agent.e.s de voirie**

**UNITÉ MAINTENANCE**

**1 cat B Responsable d'unité**

**3 cat C Surveillant.e.s de travaux**

**2 cat C ASDP**



SERVICE TERRITORIAL N°7

CENTRE ESPACES VERTS

1 cat B responsable de centre (également responsable de l'unité maintenance)

1 cat C Surveillant de travaux

UNITÉ ESPACES VERTS

1 cat B Responsable d'unité

Equipe Blanquefort

1 cat C Responsable d'équipe

1 cat C Responsable sectoriel Centre-Ville

2 cat C Jardinier.ère.s

1 cat C Responsable sectoriel Tiscot/Curégan

2 cat C Jardinier.ère.s

1 cat C Responsable sectoriel Fongravey /

Maurian

2 cat C Jardinier.ère.s

1 cat C Jardinier - Responsable sectoriel Caychac

2 cat C Jardinier.ère.s

1 cat C Responsable sectoriel Majolan / Saturne

1 cat C Jardinier.ière

UNITÉ MAINTENANCE ET PRESTATIONS  
TRANSVERSALES

1 cat C Mécanicien.ne

Equipe serres et décors

1 cat C Responsable d'équipe

4 cat C Assistant.e.s de production horticole  
dont (PER07227)

Equipe arrosage et fontainerie

3 cat C Agent.e.s d'arrosage

1 cat C Jardinier.ière spécialiste arrosage

UNITÉ ESPACES VERTS

Equipe Bruges

1 cat C Responsable d'équipe

1 cat C Responsable sectoriel Centre-Ville / Treulon

2 cat C Jardinier.ères

1 cat C Responsable équipe ausone

2 cat C Jardinier.ère.s

1 cat C Responsable sectoriel Tasta

2 cat C Jardinier.ère.s

Equipe Le Bouscat

1 cat C Responsable d'équipe

1 cat C Jardinier.ère.s

1 cat C Responsable secteur Centre-Ville

4 cat C Jardinier.ère.s

1 cat C Responsable sectoriel Chêneraie

3 cat C Jardinier.ère.s

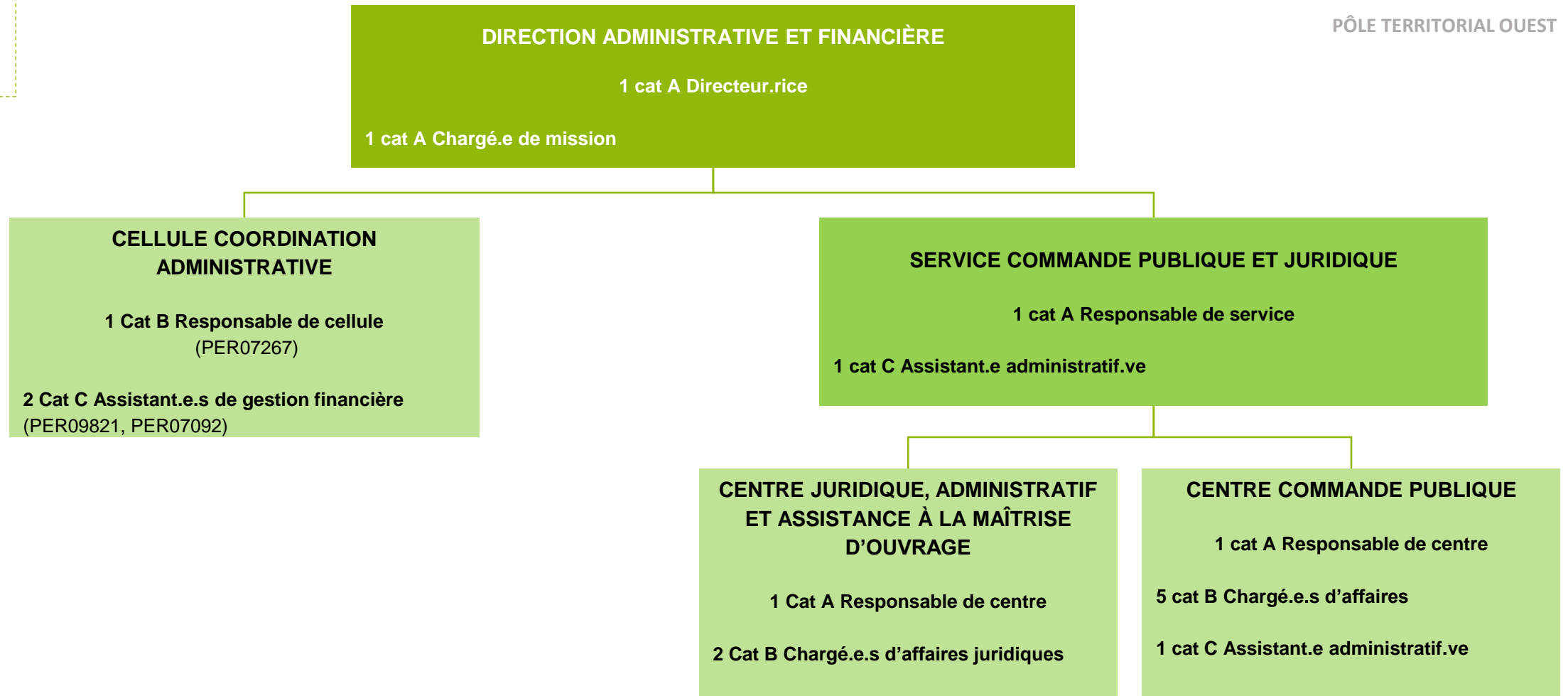
**Effectif : 49**

Cat A : 9

Cat B : 15

Cat C : 25

PÔLE TERRITORIAL OUEST



**DIRECTION ADMINISTRATIVE ET FINANCIÈRE**

PÔLE TERRITORIAL OUEST

**SERVICE FINANCES**

1 cat A Responsable de service

**CENTRE PRÉPARATION BUDGÉTAIRE ET  
EXÉCUTION DES RECETTES COMMUNALES**

1 cat A Responsable de centre

3 cat B Chargé.e.s de programmation budgétaire

2 cat C Chargé.e.s de programmation budgétaire

1 cat B Responsable équipe exécution des recettes  
communales

5 cat C Chargé.e.s d'exécution

**CENTRE EXECUTION BUDGETAIRE ET  
GESTION DU PATRIMOINE**

**UNITÉ APPUI  
TRANSVERSAL**

1 cat B Responsable d'unité

2 cat B Gestionnaires financier

**UNITÉ EXÉCUTION DES DÉPENSES  
D'INVESTISSEMENT COMMUNALES  
ET GESTION DU PATRIMOINE**

1 cat A Responsable d'unité

6 cat C Gestionnaires financier

**UNITÉ EXÉCUTION DES  
DÉPENSES DE  
FONCTIONNEMENT  
COMMUNALES**

1 cat A Responsable d'unité

8 cat C Gestionnaires financier

**Effectif : 65**

Cat A : 13

Cat B : 20

Cat C : 32

**DIRECTION DES RESSOURCES HUMAINES**

1 cat A Directeur.rice

1 cat C Assistant.e de direction

**MISSION SIRH**

1 cat A Responsable de mission

3 cat B Chargé.e.s de projet SIRH

**SERVICE ACCOMPAGNEMENT ET PARCOURS DES METIERS**

1 cat A Responsable de service

2 Cat C Assistant.e.s administratif.ve.s

**SERVICE PILOTAGE DE GESTION ET EXPERTISE JURIDIQUE**

1 cat A Responsable de service

1 cat A Chargé.e de contrôle gestion et budgets RH

1 cat B Expert des situations individuelles

**CENTRE DÉVELOPPEMENT DES COMPÉTENCES**

1 cat A Responsable de centre

2 Cat A Chargé.e.s de formation

1 cat B Gestionnaire de formation

2 cat C Assistant.e.s de formation

**CENTRE PRÉVENTION**

1 cat B Responsable de centre – préventeur.rice

1 cat C Préventeur.rice

1 cat C Assistant.e SQVT

**CENTRE PILOTAGE POSTES ET EFFECTIFS**

1 cat A Responsable de centre

1 Cat B Chargé.e des données sociales

1 cat C Gestionnaire postes et effectifs

1 cat C Assistant.e administratif.ve RH

**CENTRE EXPERTISE JURIDIQUE**

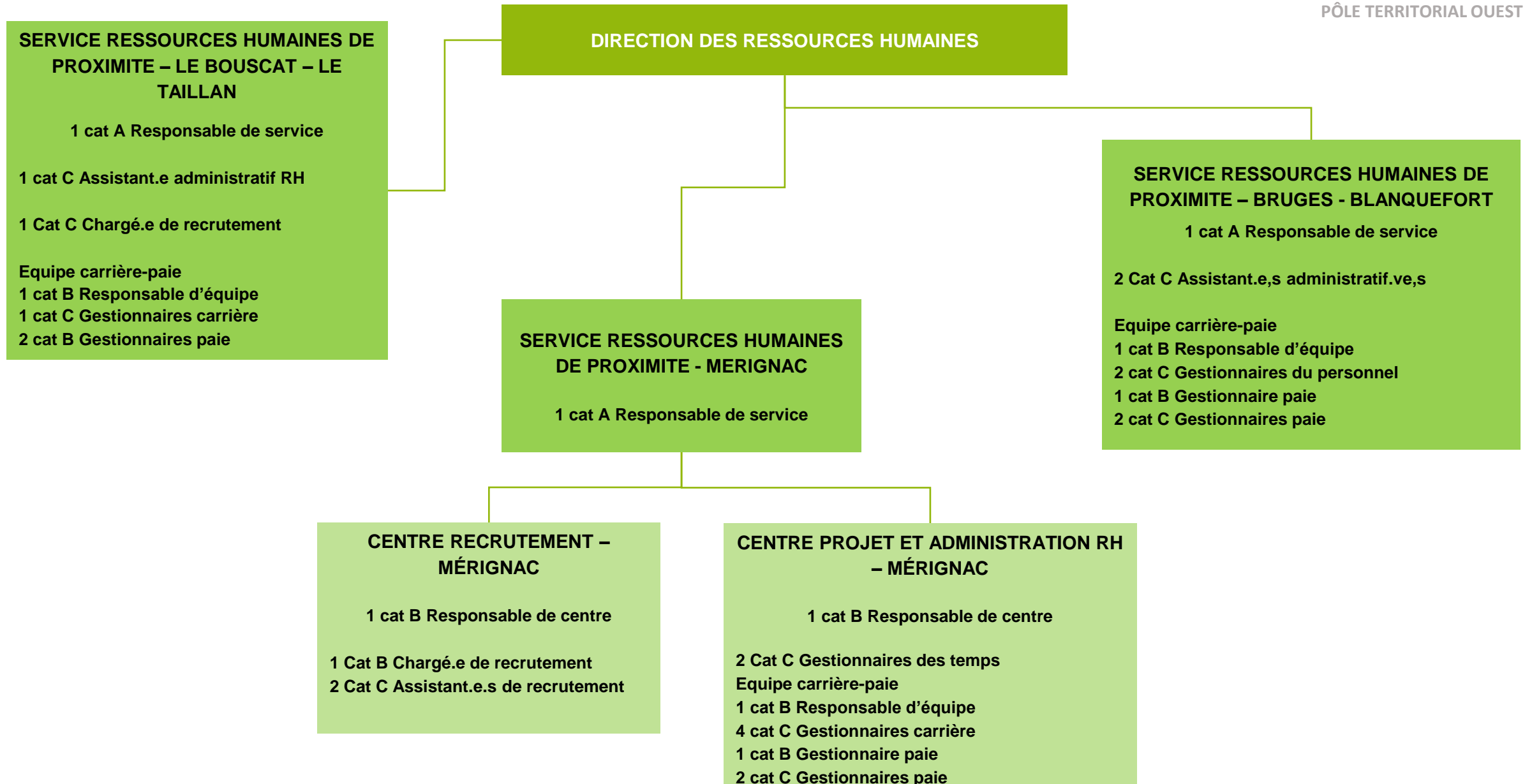
1 cat A Responsable de centre

2 cat B Référent.e.s juridique RH

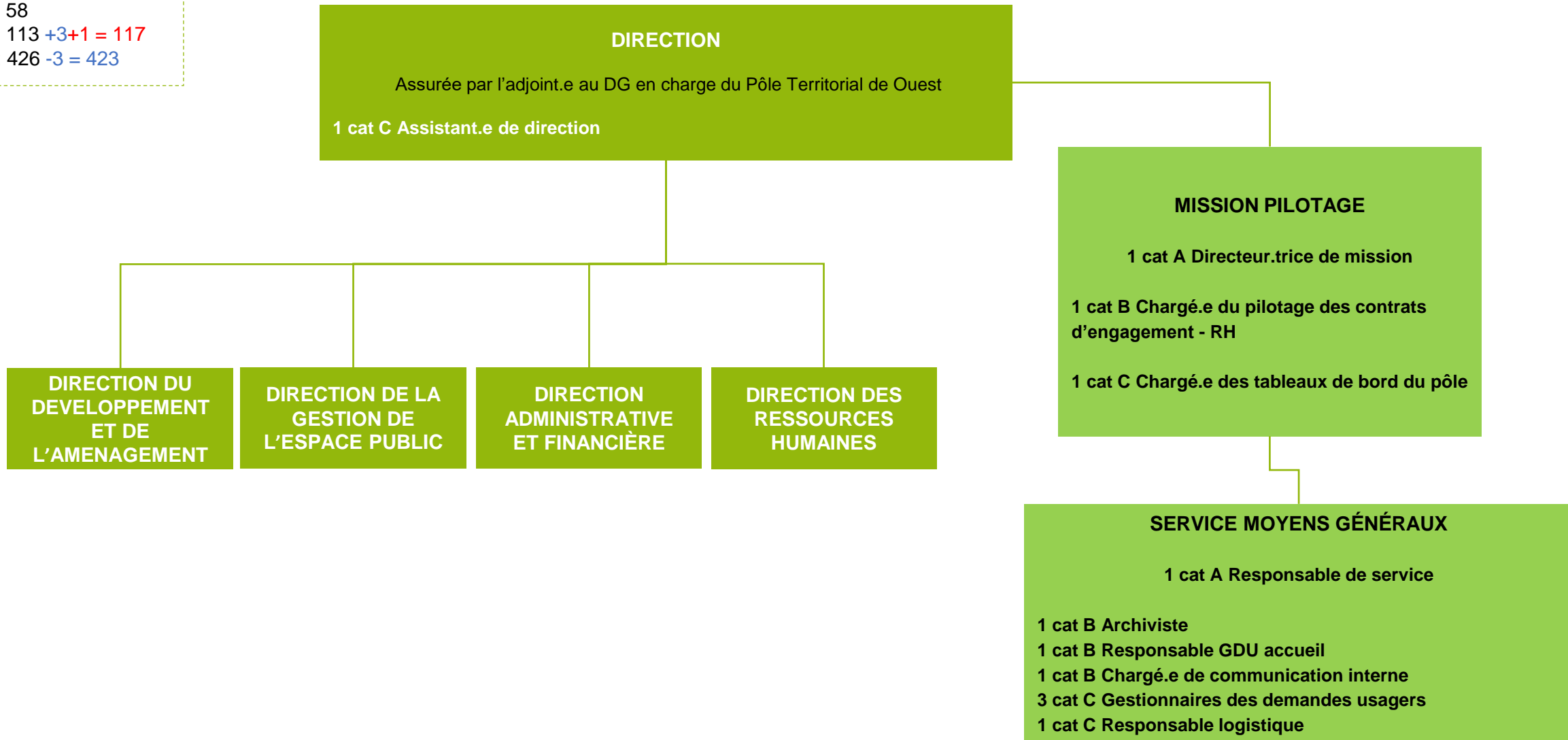
Equipe instances médicales, retraites, médailles

1 cat B Responsable d'équipe

4 cat C Gestionnaires du personnel



**Effectif : 597 +1 = 598**  
Cat A : 58  
Cat B : 113 +3+1 = 117  
Cat C : 426 -3 = 423



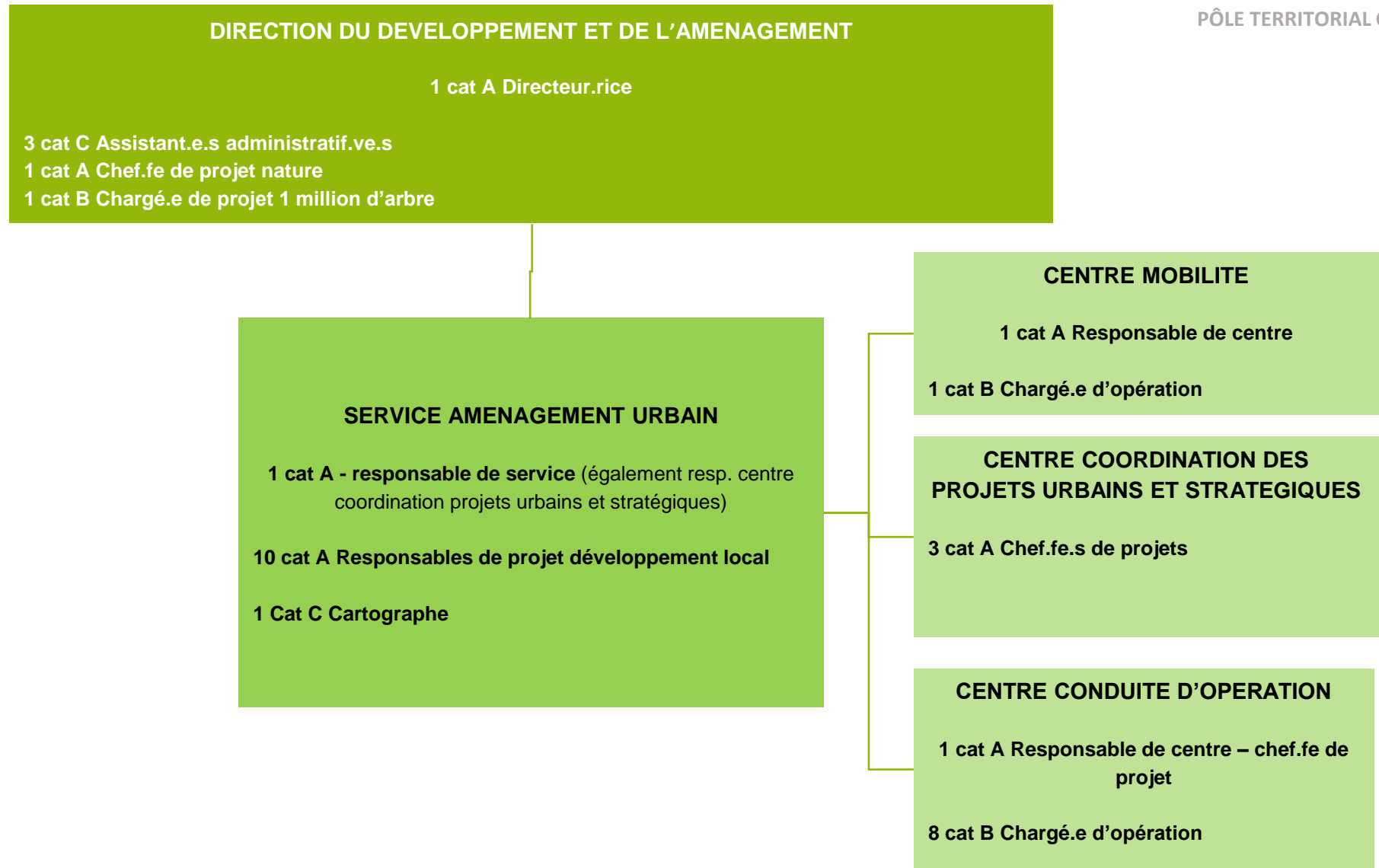
**Effectif : 126 +1 = 127**

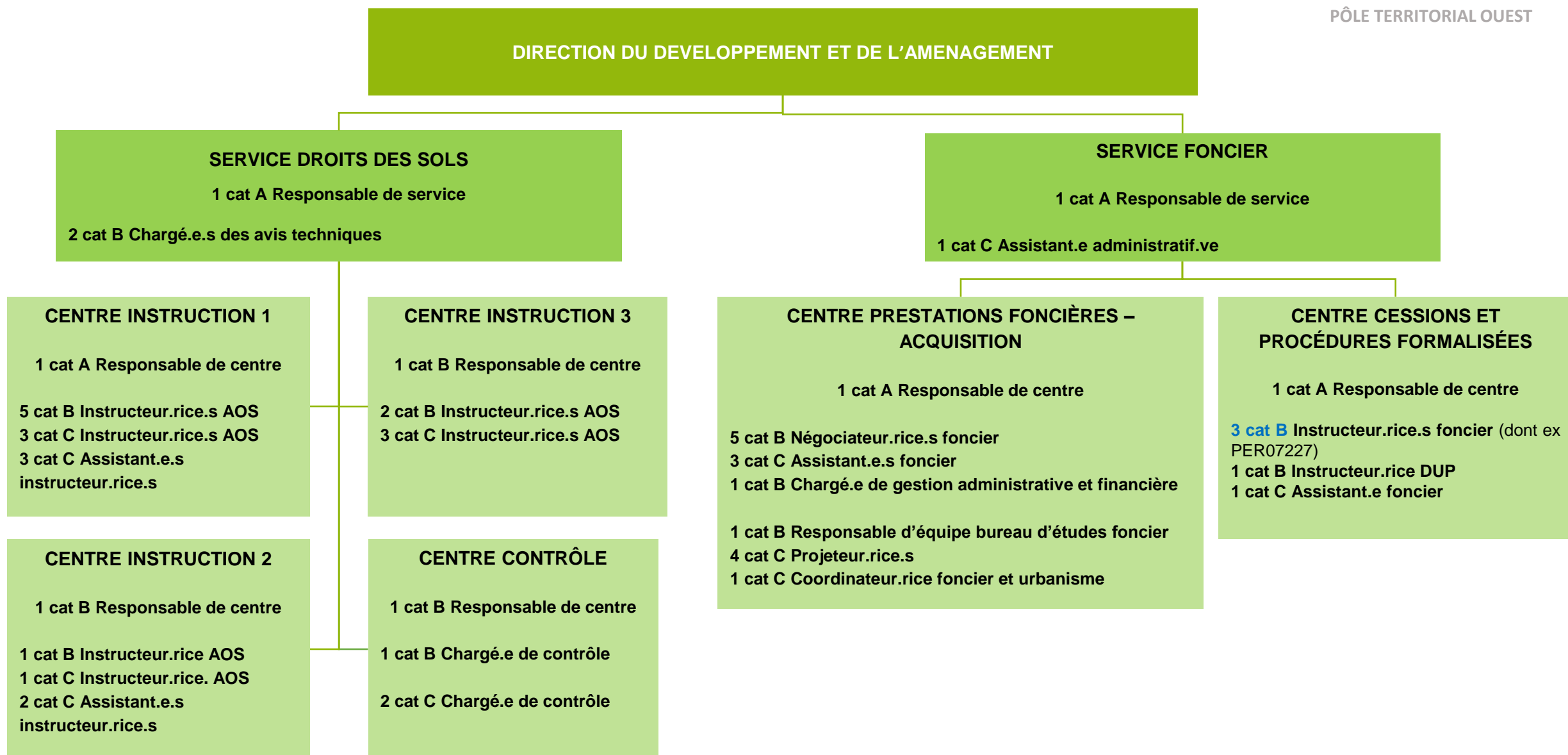
Cat A : 28

Cat B : 48 +1 = 49

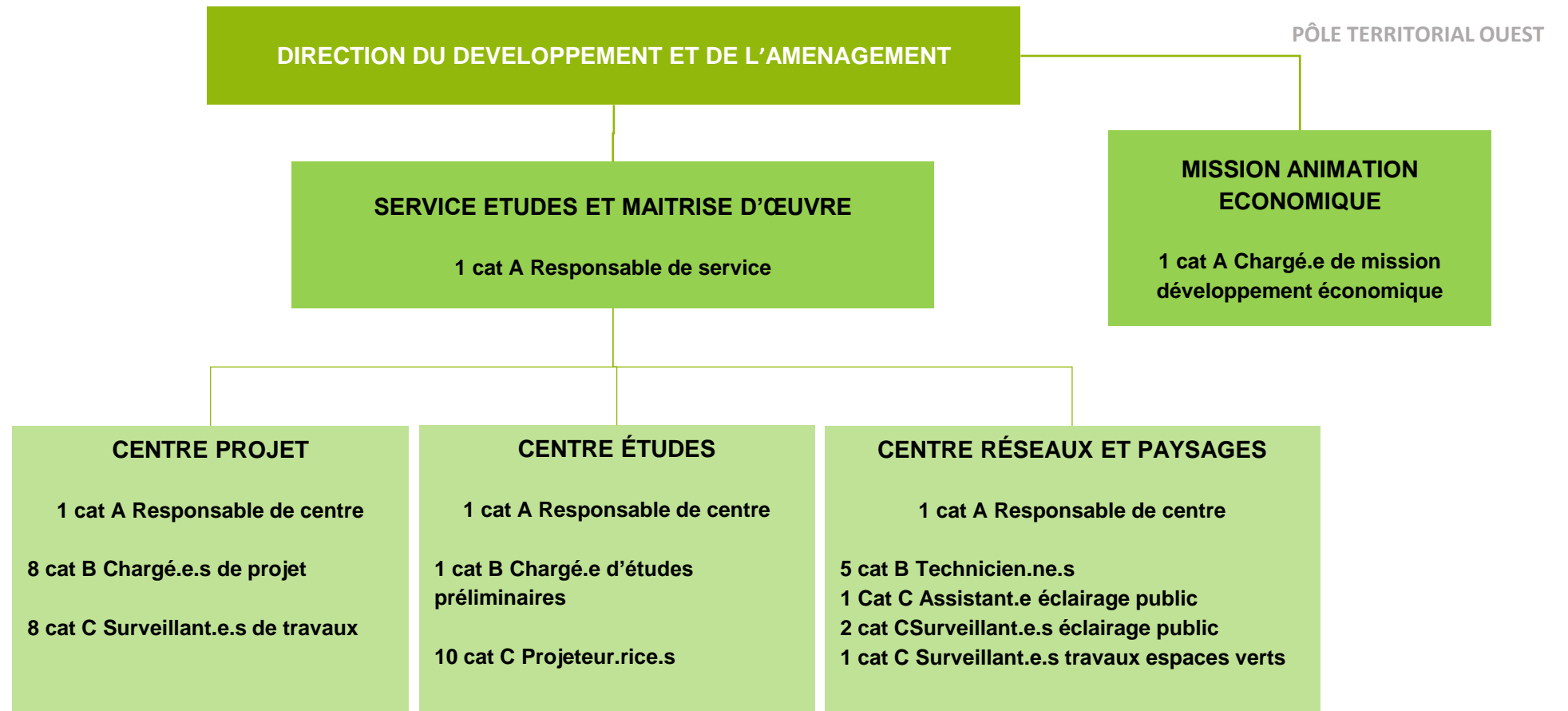
Cat C : 50

PÔLE TERRITORIAL OUEST









Effectif : 345 -1 = 344

Cat A : 6

Cat B : 26 +2 = 28

Cat C : 313 -3 = 310

## DIRECTION DE LA GESTION DE L'ESPACE PUBLIC

1 cat A Directeur.rice

1 Cat C Assistant.e de direction

PÔLE TERRITORIAL OUEST

## SERVICE DES MOYENS COMMUNS

1 cat A Responsable de service (également resp centre arbres)

1 cat A Gestionnaire parcelles privées

1 cat B Chargé.e de mission écologie urbain

### CENTRE ESPACES EXTÉRIEURS

1 cat B Responsable de centre

#### Equipe jeux

1 cat C Responsable d'équipe

6 cat C Agent.e.s de maintenance jeux

#### Equipe mobilier urbain

3 cat C Agent.e.s de maintenance mobilier urbain

#### Equipe logistique-manifestation

4 cat C Agent.e.s d'intervention et de logistique

#### Equipe dépôts sauvages

1 cat C Responsable d'équipe

2 cat C Agent.e.s de propreté dépôts sauvages

### CENTRE BUREAU D'ÉTUDES

1 cat B Responsable de centre

3 cat C Projeteur.rice.s

### CENTRE ARBRES

#### Equipe patrimoine arboré

2 cat C Chargé.e du patrimoine arboré

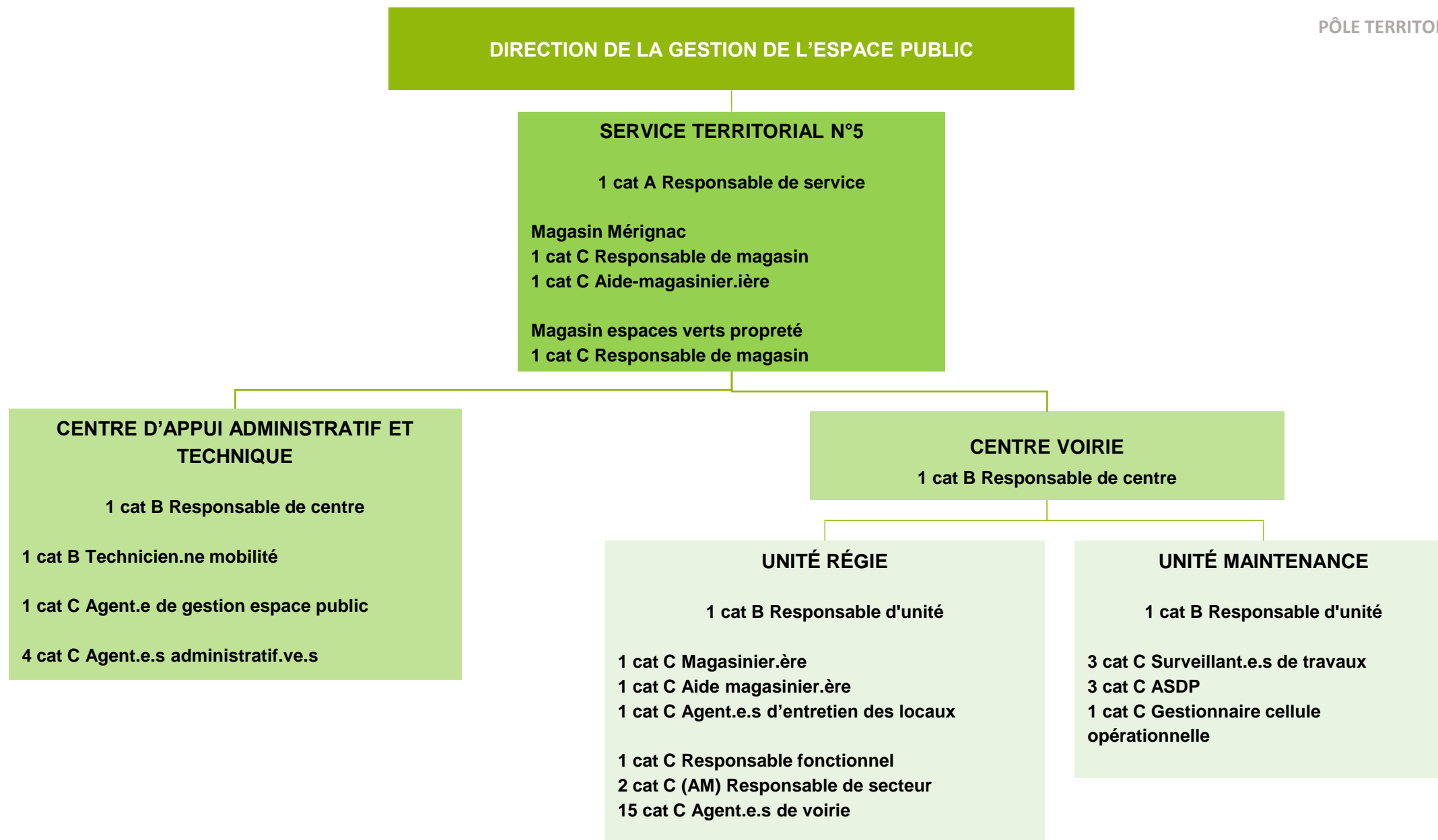
1 cat C Surveillant.e de travaux arbres

#### Equipe bucherons élagueurs

1 cat B Responsable d'équipe

« arboristes grimpeurs »

8 cat C Bucherons élagueurs



**DIRECTION DE LA GESTION DE L'ESPACE PUBLIC**

PÔLE TERRITORIAL OUEST

**SERVICE TERRITORIAL N°5**

**CENTRE ESPACES VERTS**

1 cat B Responsable de centre

1 cat C Surveillant.e de travaux espaces verts

**FERME DECOUVERTE**

1 cat C Responsable ferme découverte

1 cat C Animateur.rice

2 cat C Agent.e.s d'entretien animalier

**UNITÉ PRODUCTION HORTICOLE  
ESPACES VERTS**

1 cat B Responsable d'unité

1 cat C Responsable des serres  
3 cat C Agent.e.s de production horticole  
et de décoration florale

**UNITÉ RÉGIE ESPACES VERTS**

1 cat B Responsable d'unité

1 cat C Mécanicien.ne  
1 cat C Responsable arrosage  
1 cat C Agent.e en charge de l'arrosage

**UNITÉ RÉGIE ESPACES VERTS**

**Equipe Ouest**

1 cat C Responsable d'équipe

1 cat C Adjoint.e au responsable d'équipe

7 cat C Jardinier.ère.s

**Equipe Sud**

1 cat C Responsable d'équipe

1 cat C Adjoint.e au responsable d'équipe

6 cat C Jardinier.ère.s

**Equipe Bourran-Burck**

1 cat C Responsable d'équipe

1 cat C Adjoint.e au responsable d'équipe

7 cat C Jardinier.ère.s

**Equipe Centre-Ville Château**

1 cat C Responsable d'équipe

1 cat C Adjoint.e au responsable d'équipe

7 cat C Jardinier.ère.s

**Equipe Nord**

1 cat C Responsable d'équipe

1 cat C Adjoint.e au responsable d'équipe

5 Cat C Jardinier.ère.s

**DIRECTION DE LA GESTION DE L'ESPACE PUBLIC**

PÔLE TERRITORIAL OUEST

**SERVICE TERRITORIAL N°5**

**CENTRE PROPRETÉ**

**1 cat B Responsable de centre**

**UNITÉ « ÉQUIPE PROPRETÉ »**

**1 cat B Responsable d'unité / Adjoint.e au chef de centre**

**1 cat C Responsable d'équipes**

**Équipe Centre-ville**

**2 cat C Agent.e.s de propreté**

**Équipe Nord**

**6 cat C Agent.e.s de propreté**

**Équipe Sud**

**7 cat C Agent.e.s de propreté**

**1 cat C Agent.e en charge du détagage**

**UNITÉ « TERRAINS - CHAUFFEURS »**

**1 cat B Responsable d'unité (PER06987)**

**Équipe terrains et chauffeurs**

**2 cat C Agent.e.s de propreté terrain 1**

**2 cat C Agent.e.s de propreté terrain 2**

**3 cat C Agent.e.s de propreté terrain 3**

**6 cat C Conducteur.rice.s d'engins**

**CENTRE PILOTAGE ADMINISTRATIVE  
FINANCES LOGISTIQUE**

1 cat B Responsable de centre (PER07391)

**Equipe police administrative**

1 Cat C Responsable d'équipe (PER07364)

3 Cat C ASDP (PER07362, PER07363 et PER07417)

**Equipe logistique sécurité**

1 cat C Responsable d'équipe (PER07378)

1 cat C Aide magasinier.ère (PER07373)

2 cat C Agent.e.s logistique (PER07389, PER07365)

**Equipe finances RH**

2 cat C Assistant.e.s administratif.ve.s et comptable (PER11923 et PER07376)

1 cat C Chargé.e de pilotage administratif des régies (PER07386)

**DIRECTION DE LA GESTION DE L'ESPACE PUBLIC**

**SERVICE TERRITORIAL N°6**

1 cat A Responsable de service (également responsable du centre voirie)

PÔLE TERRITORIAL OUEST

**CENTRE MAINTENANCE PROPRETÉ - ESPACES VERTS - STADES**

1 cat B Responsable de centre (également responsable de l'unité travaux entreprises) (PER07158)

**CENTRE  
MAINTENANCE VOIRIE**

**UNITÉ RÉGIE**

1 Cat C Responsable d'unité (PER07159)

**Équipe propreté**

1 cat C Responsable d'équipe 1 (PER07154)

2 cat C Agent.e.s de propreté équipe 1 (PER07155, PER12369)

1 cat C Responsable d'équipe 2 (PER07153)

2 cat C Agent.e.s de propreté équipe 2 (PER11035, PER11033)

**Équipe espaces verts**

1 cat C Responsable d'équipe (PER07157)

2 cat C Jardinier.ère.s (PER11034, PER07233)

**Équipe stades**

**Equipe Le Bouscat – Taillan**

1 cat C Responsable d'équipe (PER07213)

3 cat C Jardinier.ère.s (PER07195, PER10774, PER12285)

**Equipe Blanquefort**

2 cat C Jardinier.ère.s (PER10505, PER10497)

**UNITÉ INTERVENTIONS JALLES**

1 cat B Responsable d'unité (PER10435)

3 cat C Agent.e.s entretien Jalles (PER07152, PER10437, PER09654)

**UNITÉ TRAVAUX ENTREPRISES**

1 cat C Responsable d'unité (PER10436)

3 Cat C Surveillant.e.s de travaux (PER11678, PER11042, PER07371)

**UNITÉ TRAVAUX ENTREPRISES**

1 cat B Responsable d'unité (PER07372)

2 Cat C Surveillant.e.s de travaux (PER07369 et PER07162)

**UNITÉ RÉGIE**

1 cat B Responsable d'unité (PER07370)

1 cat C Responsable secteur 1 (PER07382)

1 cat C Responsable secteur 2 (PER07380)

14 cat C Agent.e.s d'équipe voirie

(PER07366, PER07367, PER07368, PER10618, PER11040, PER07374, PER07381, PER10617, PER07384, PER07385, PER07383, PER07387, PER07388, PER07390)

**DIRECTION DE LA GESTION DE L'ESPACE PUBLIC**

PÔLE TERRITORIAL OUEST

**SERVICE TERRITORIAL N°7**

**1 cat A Responsable de service**

**4 cat C Magasinier.ère.s**

**CENTRE PROPRETÉ**

**1 cat B Responsable de centre (également responsable de l'unité terrains-chauffeurs)**

**UNITÉ RÉGIE**

**1 cat B Responsable d'unité, adjoint.e au responsable de centre**

**Secteur Blanquefort**  
**1 cat C Responsable propreté**  
**1 cat C Responsable d'équipe**  
**7 cat C Agent.e.s de propreté**

**Secteur Bruges**  
**1 cat C Responsable propreté**  
**5 cat C Agent.e.s de propreté**

**Secteur Le Bouscat**  
**1 cat C Responsable propreté**  
**11 cat C Agents.es de propreté**

**UNITÉ TERRAINS - CHAUFFEURS**

**3 cat C Conducteur.rice.s d'engins**

**CENTRE ACCUEIL ET GESTION MUTUALISÉE**

**1 cat B Responsable de centre**

**1 cat C Accueil et secrétariat**  
**1 cat C Gestionnaire RH et activité**  
**1 cat C Gestionnaire comptable et budgétaire**  
**1 cat C Gestionnaire des autorisations de chantier**  
**2 cat C Agent.e.s d'entretien des locaux**  
**1 cat C Référent habillement**

**CENTRE VOIRIE**

**1 cat B Responsable de centre**

**UNITÉ RÉGIE**

**1 cat B Responsable d'unité**

**2 cat C Responsables sectoriels**

**11 cat C Agent.e.s de voirie**

**UNITÉ MAINTENANCE**

**1 cat B Responsable d'unité**

**3 cat C Surveillant.e.s de travaux**

**2 cat C ASDP**

SERVICE TERRITORIAL N°7

CENTRE ESPACES VERTS

1 cat B responsable de centre (également responsable de l'unité maintenance)

1 cat C Surveillant de travaux

UNITÉ ESPACES VERTS

1 cat B Responsable d'unité

Equipe Blanquefort

1 cat C Responsable d'équipe

1 cat C Responsable sectoriel Centre-Ville

2 cat C Jardinier.ère.s

1 cat C Responsable sectoriel Tiscot/Curégan

2 cat C Jardinier.ère.s

1 cat C Responsable sectoriel Fongravey /

Maurian

2 cat C Jardinier.ère.s

1 cat C Jardinier - Responsable sectoriel Caychac

2 cat C Jardinier.ère.s

1 cat C Responsable sectoriel Majolan / Saturne

1 cat C Jardinier.ière

UNITÉ MAINTENANCE ET PRESTATIONS  
TRANSVERSALES

1 cat C Mécanicien.ne

Equipe serres et décors

1 cat C Responsable d'équipe

3 cat C Assistant.e.s de production horticole

Equipe arrosage et fontainerie

3 cat C Agent.e.s d'arrosage

1 cat C Jardinier.ière spécialiste arrosage

UNITÉ ESPACES VERTS

Equipe Bruges

1 cat C Responsable d'équipe

1 cat C Responsable sectoriel Centre-Ville / Treulon

2 cat C Jardinier.ères

1 cat C Responsable équipe ausone

2 cat C Jardinier.ère.s

1 cat C Responsable sectoriel Tasta

2 cat C Jardinier.ère.s

Equipe Le Bouscat

1 cat C Responsable d'équipe

1 cat C Jardinier.ère.s

1 cat C Responsable secteur Centre-Ville

4 cat C Jardinier.ère.s

1 cat C Responsable sectoriel Chêneraie

3 cat C Jardinier.ère.s



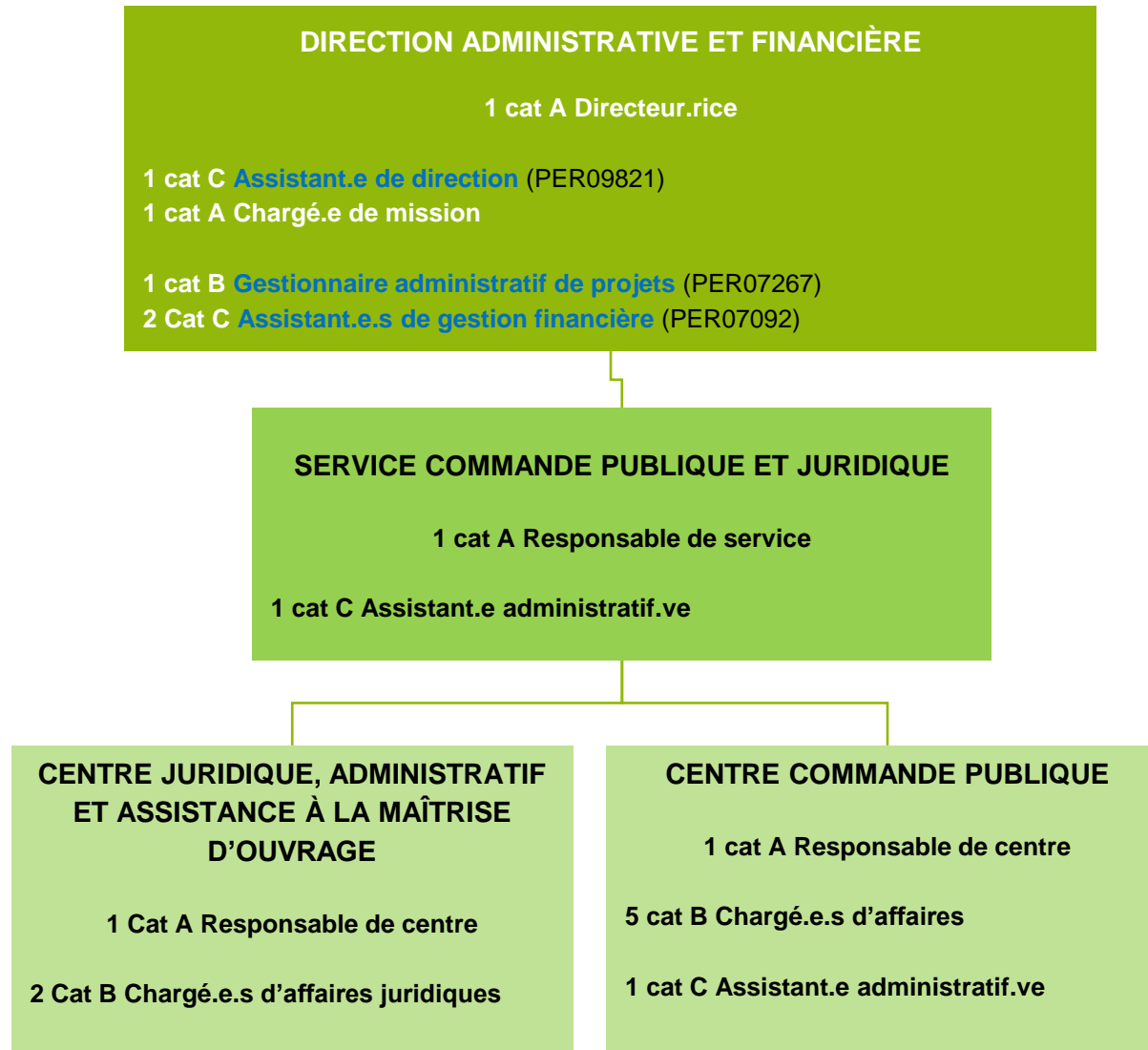
**Effectif : 49**

Cat A : 9

Cat B : 15

Cat C : 25

PÔLE TERRITORIAL OUEST



**DIRECTION ADMINISTRATIVE ET FINANCIÈRE**

PÔLE TERRITORIAL OUEST

**SERVICE FINANCES**

1 cat A Responsable de service

**CENTRE PRÉPARATION BUDGÉTAIRE ET  
EXÉCUTION DES RECETTES COMMUNALES**

1 cat A Responsable de centre

3 cat B Chargé.e.s de programmation budgétaire

2 cat C Chargé.e.s de programmation budgétaire

1 cat B Responsable équipe exécution des recettes  
communales

5 cat C Chargé.e.s d'exécution

**CENTRE EXECUTION BUDGETAIRE ET  
GESTION DU PATRIMOINE**

**UNITÉ APPUI  
TRANSVERSAL**

1 cat B Responsable d'unité

2 cat B Gestionnaires financier

**UNITÉ EXÉCUTION DES DÉPENSES  
D'INVESTISSEMENT COMMUNALES  
ET GESTION DU PATRIMOINE**

1 cat A Responsable d'unité

6 cat C Gestionnaires financier

**UNITÉ EXÉCUTION DES  
DÉPENSES DE  
FONCTIONNEMENT  
COMMUNALES**

1 cat A Responsable d'unité

8 cat C Gestionnaires financier

**Effectif : 65 +1 = 66**

Cat A : 13

Cat B : 20 +1 = 21

Cat C : 32

**DIRECTION DES RESSOURCES HUMAINES**

1 cat A Directeur.rice

1 cat C Assistant.e de direction

**MISSION SIRH**

1 cat A Responsable de mission

3 cat B Chargé.e.s de projet SIRH

**SERVICE ACCOMPAGNEMENT ET PARCOURS DES METIERS**

1 cat A Responsable de service

1 Cat B Chargé.e du maintien dans l'emploi et du reclassement

2 Cat C Assistant.e.s administratif.ve.s

**SERVICE PILOTAGE DE GESTION ET EXPERTISE JURIDIQUE**

1 cat A Responsable de service

1 cat A Chargé.e de contrôle gestion et budgets RH

1 cat B Expert des situations individuelles

**CENTRE DÉVELOPPEMENT DES COMPÉTENCES**

1 cat A Responsable de centre

2 Cat A Chargé.e.s de formation

1 cat B Gestionnaire de formation

2 cat C Assistant.e.s de formation

**CENTRE PRÉVENTION**

1 cat B Responsable de centre – préventeur.rice

1 cat C Préventeur.rice

1 cat C Assistant.e SQVT

**CENTRE PILOTAGE POSTES ET EFFECTIFS**

1 cat A Responsable de centre

1 Cat B Chargé.e des données sociales

1 cat C Gestionnaire postes et effectifs

1 cat C Assistant.e administratif.ve RH

**CENTRE EXPERTISE JURIDIQUE**

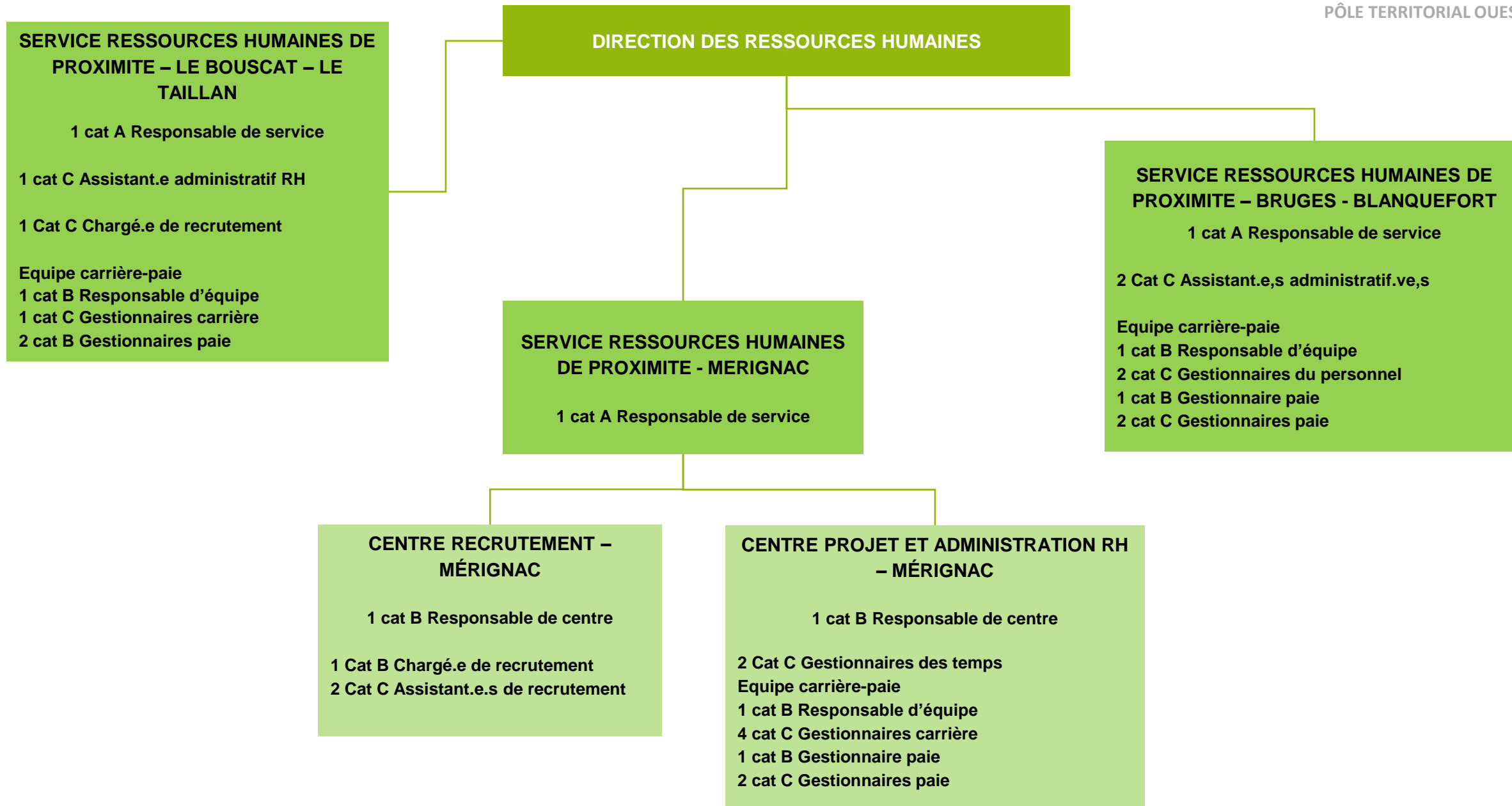
1 cat A Responsable de centre

2 cat B Référent.e.s juridique RH

Equipe instances médicales, retraites, médailles

1 cat B Responsable d'équipe

4 cat C Gestionnaires du personnel



# ORGANIGRAMME – SERVICES COMMUNS

## DIRECTION GÉNÉRALE DES TERRITOIRES

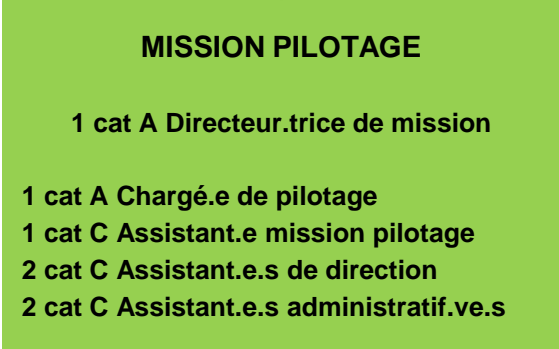
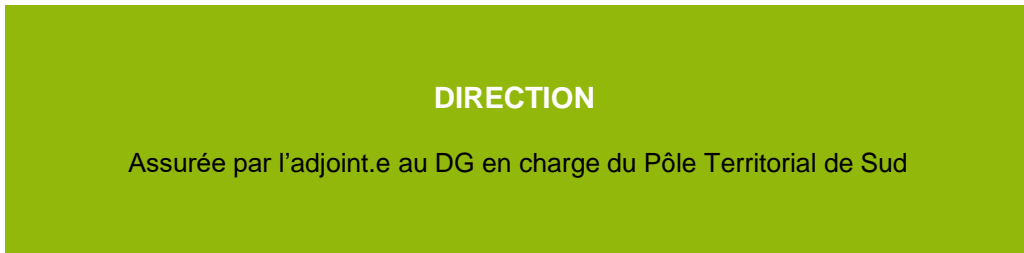
### Pôle Territorial Sud

Actualisation : 30/09/2022

Direction des  
ressources humaines



**Effectif : 376**  
Cat A : 39  
Cat B : 77  
Cat C : 260



**Effectif : 84**

Cat A : 19

Cat B : 36

Cat C : 29

**DIRECTION DU DEVELOPPEMENT ET DE L'AMENAGEMENT**

1 cat A Directeur.rice

**SERVICE DROITS DES SOLS**

1 cat A Responsable de service

1 cat C Assistant.e administratif.ve  
2 cat C Agent.e.s d'appui administratif

**SERVICE AMENAGEMENT URBAIN**

1 cat A Responsable de service *(également resp de centre  
mobilité projets urbains)*

**CENTRE BÈGLES – TALENCE –  
VILLENAVE D'ORNON**

1 cat B Responsable de centre

3 cat B Instructeur.rice.s AOS  
2 cat C Instructeur.rice.s AOS  
2 cat C Agent.e.s d'accueil

**CENTRE GRADIGNAN – PESSAC**

1 cat B Responsable de centre

3 cat B Instructeur.rice.s AOS  
2 cat C Instructeur.rice.s AOS  
2 cat C Agent.e.s d'accueil

**CENTRE MOBILITE PROJETS  
URBAINS**

3 cat A Responsables de projets  
3 cat B Chargé.e.s d'opération

**CENTRE ESPACES PUBLICS**

Responsable de centre

4 cat A Responsables de projets  
3 cat B Chargé.e.s d'opération

**DIRECTION DU DEVELOPPEMENT ET DE L'AMENAGEMENT**

**SERVICE FONCIER**

1 cat A Responsable de service

**CENTRE PRESTATIONS FONCIÈRES**

1 cat B Responsable de centre

3 cat B Chargé.e.s d'opération foncière  
1 cat B Cartographe  
3 cat C Projeteur.rice.s

**CENTRE GESTION ADMINISTRATIVE ET DOMANIALE**

1 cat A Responsable de centre

3 cat B Gestionnaire domanial et foncier  
1 cat C Assistant.e de gestion foncière

**SERVICE ETUDES ET MAITRISE D'OEUVRE**

1 cat A Responsable de service

**CENTRE RÉSEAUX ET PAYSAGES**

1 cat A Responsable de centre

1 cat B Chargé.e de projet nature et paysage  
5 cat B Chargé.e.s de projets  
1 cat C Assistant.e de gestion administrative

**CENTRE ÉTUDES**

1 cat A Responsable de centre

1 cat B Chargé.e d'études  
9 cat C Projeteur.rice.s

**CENTRE TRAVAUX**

1 cat A Responsable de centre

3 cat B Chargé.e.s de travaux  
4 cat C Surveillant.e.s de travaux

**MISSION ANIMATION ECONOMIQUE**

1 cat A Animateur.rice économique

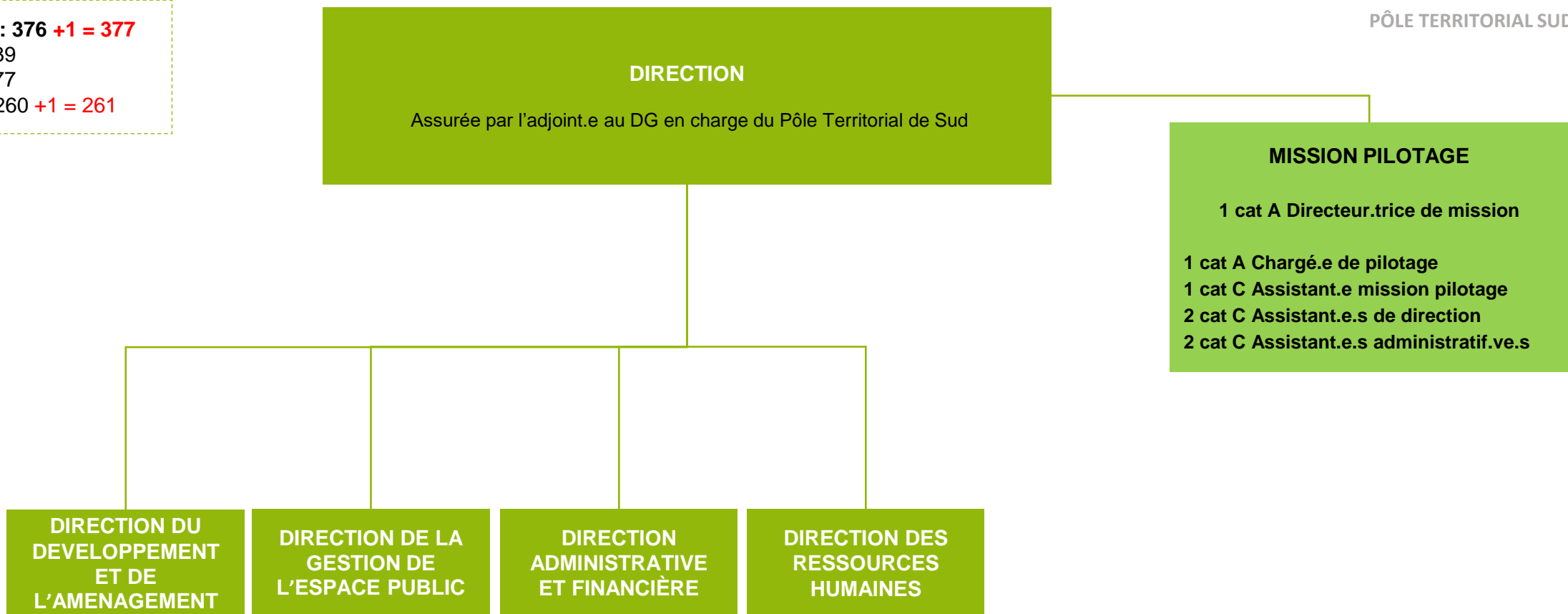
**MISSION CONDUITE D'OPERATION BORDEAUX INNO CAMPUS**

1 cat A Responsable de mission – chef.fe de projet

1 cat A Chef.fe de projet  
3 cat B Chargé.e.s d'opérations  
1 cat B Chargé.e de suivi administratif et financier



**Effectif : 376 +1 = 377**  
Cat A : 39  
Cat B : 77  
Cat C : 260 +1 = 261



## DIRECTION DU DEVELOPPEMENT ET DE L'AMENAGEMENT

1 cat A Directeur.rice

## SERVICE DROITS DES SOLS

1 cat A Responsable de service

1 cat C Assistant.e administratif.ve  
2 cat C Agent.e.s d'appui administratif

## SERVICE AMENAGEMENT URBAIN

1 cat A Responsable de service *(également resp de centre  
mobilité projets urbains)*CENTRE BÈGLES – TALENCE –  
VILLENAVE D'ORNON

1 cat B Responsable de centre

3 cat B Instructeur.rice.s AOS  
2 cat C Instructeur.rice.s AOS  
2 cat C Agent.e.s d'accueil

## CENTRE GRADIGNAN – PESSAC

1 cat B Responsable de centre

3 cat B Instructeur.rice.s AOS  
2 cat C Instructeur.rice.s AOS  
2 cat C Agent.e.s d'accueilCENTRE MOBILITE PROJETS  
URBAINS3 cat A Responsables de projets  
3 cat B Chargé.e.s d'opération

## CENTRE ESPACES PUBLICS

Responsable de centre

4 cat A Responsables de projets  
3 cat B Chargé.e.s d'opération

Effectif : 84 +1 = 85

Cat A : 19

Cat B : 36

Cat C : 29 +1 = 30

## DIRECTION DU DEVELOPPEMENT ET DE L'AMENAGEMENT

### SERVICE FONCIER

1 cat A Responsable de service

#### CENTRE PRESTATIONS FONCIÈRES

1 cat B Responsable de centre

3 cat B Chargé.e.s d'opération foncière  
1 cat B Cartographe  
3 cat C Projeteur.rice.s

#### CENTRE GESTION ADMINISTRATIVE ET DOMANIALE

1 cat A Responsable de centre

3 cat B Gestionnaire domanial et foncier  
1 cat C Assistant.e de gestion foncière

### SERVICE ETUDES ET MAITRISE D'OEUVRE

1 cat A Responsable de service

#### CENTRE RÉSEAUX ET PAYSAGES

1 cat A Responsable de centre

1 cat B Chargé.e de projet nature et paysage  
5 cat B Chargé.e.s de projets  
1 cat C Assistant.e de gestion administrative  
**1 cat C Assistant.e administratif et financier**

#### CENTRE ÉTUDES

1 cat A Responsable de centre

1 cat B Chargé.e d'études  
9 cat C Projeteur.rice.s

#### CENTRE TRAVAUX

1 cat A Responsable de centre

3 cat B Chargé.e.s de travaux  
4 cat C Surveillant.e.s de travaux

### MISSION ANIMATION ECONOMIQUE

1 cat A Animateur.rice économique

### MISSION CONDUITE D'OPERATION BORDEAUX INNO CAMPUS

1 cat A Responsable de mission – chef.fe de projet

1 cat A Chef.fe de projet  
3 cat B Chargé.e.s d'opérations  
1 cat B Chargé.e de suivi administratif et financier

# ORGANIGRAMME – SERVICES COMMUNS

## DIRECTION GÉNÉRALE DES TERRITOIRES

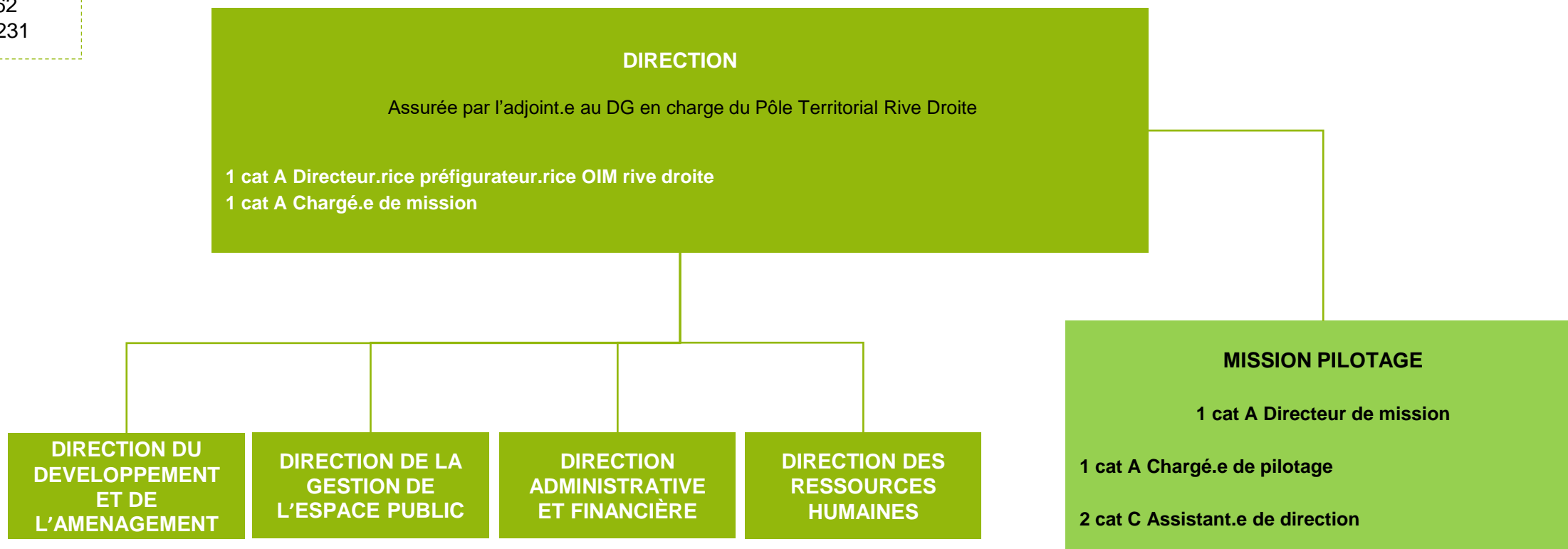
### Pôle Territorial Rive Droite

Actualisation : 30/09/2022

Direction des  
ressources humaines



**Effectif : 335**  
Cat A : 42  
Cat B : 62  
Cat C : 231



**DIRECTION ADMINISTRATIVE ET FINANCIERE**

1 cat A Directeur.rice

**Effectif : 28**

Cat A : 9

Cat B : 8

Cat C : 11

**SERVICE FINANCES**

1 cat A Responsable de service (également responsable du centre admin fonctionnelle...)

**SERVICE COMMANDE PUBLIQUE ET JURIDIQUE**

1 cat A Responsable de service

1 cat B Gestionnaire marches et finances

**CENTRE PROGRAMMATION ET BUDGET**

1 cat B Responsable de centre

1 cat C Agent.e de gestion comptable

**CENTRE GESTION DE PROJET**

1 cat B Responsable de centre

3 cat C Assistant.e.s financier comptable

**CENTRE ADMINISTRATION FONCTIONNELLE SI FINANCE ET COMMANDE PUBLIQUE**

4 Cat A Administrateur.rice.s du SI

**CENTRE EXECUTION BUDGETAIRE**

1 cat B Responsable de centre

5 cat C Assistant.e.s de gestion comptable

**CENTRE SECURISATION ET SUIVI COMMANDE PUBLIQUE**

1 cat A Responsable de centre

1 cat B Gestionnaire securisation et suivi de la commande publique

1 cat C Assistant.e de gestion

**CENTRE COMMANDE PUBLIQUE**

1 cat A Responsable de centre

1 cat B Chargé.e de mission

2 cat B Chargé.e.s commande publique

1 cat C Assistant.e marchés publics

**Effectif : 16**

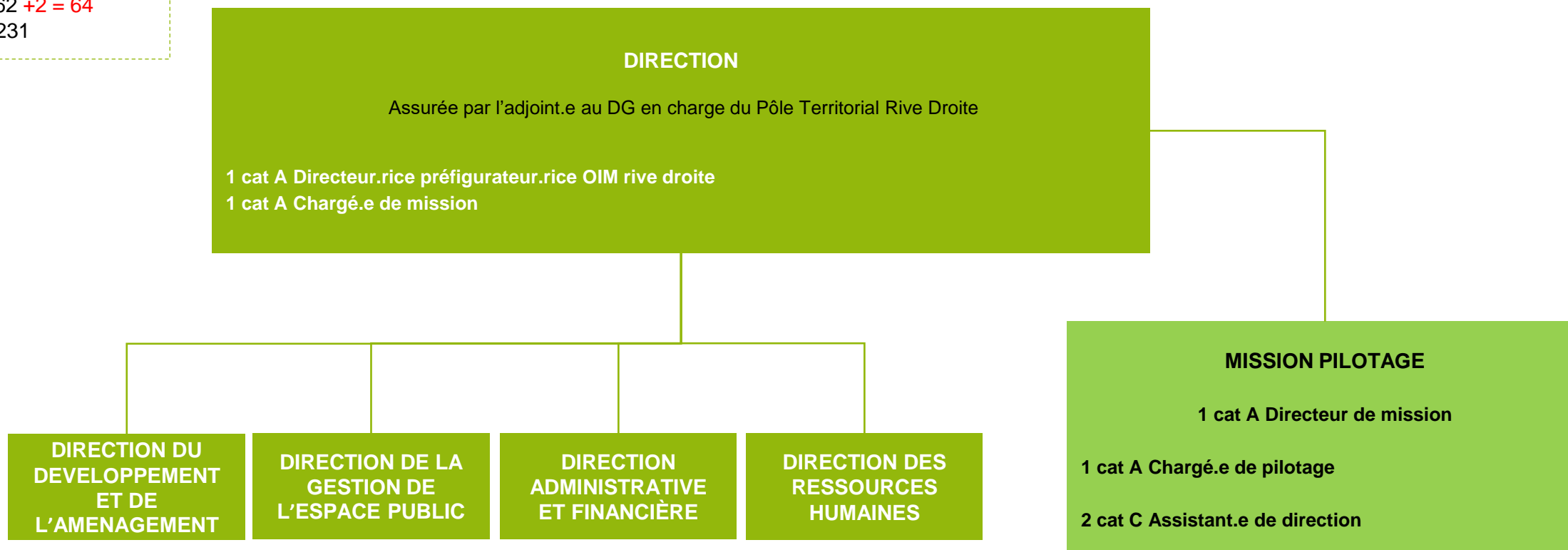
Cat A : 3

Cat B : 7

Cat C : 6



**Effectif : 335 +2 = 337**  
Cat A : 42  
Cat B : 62 +2 = 64  
Cat C : 231





**DIRECTION ADMINISTRATIVE ET FINANCIERE**

1 cat A Directeur.rice

Effectif : 28 +1 = 29

Cat A : 9

Cat B : 8 +1 = 9

Cat C : 11

**SERVICE FINANCES**

1 cat A Responsable de service (également responsable du centre admin fonctionnelle...)

1 cat B Assistant.e administratif.ve et comptable

**SERVICE COMMANDE PUBLIQUE ET JURIDIQUE**

1 cat A Responsable de service

1 cat B Gestionnaire marches et finances

**CENTRE PROGRAMMATION ET BUDGET**

1 cat B Responsable de centre

1 cat C Agent.e de gestion comptable

**CENTRE GESTION DE PROJET**

1 cat B Responsable de centre

3 cat C Assistant.e.s financier comptable

**CENTRE ADMINISTRATION FONCTIONNELLE SI FINANCE ET COMMANDE PUBLIQUE**

4 Cat A Administrateur.rice.s du SI

**CENTRE EXECUTION BUDGETAIRE**

1 cat B Responsable de centre

5 cat C Assistant.e.s de gestion comptable

**CENTRE SÉCURISATION ET SUIVI COMMANDE PUBLIQUE**

1 cat A Responsable de centre

1 cat B Gestionnaire sécurisation et suivi de la commande publique

1 cat C Assistant.e de gestion

**CENTRE COMMANDE PUBLIQUE**

1 cat A Responsable de centre

1 cat B Chargé.e de mission

2 cat B Chargé.e.s commande publique

1 cat C Assistant.e marchés publics

**Effectif : 16 +1 = 17**

Cat A : 3

Cat B : 7 +1 = 8

Cat C : 6

