

Effectif DGTERE : 1868

Cat A : 230

Cat B : 209

Cat C : 1429

Effectif DG : 9

Cat A : 6

Cat B : 3

Cat C : 0

ORGANIGRAMME – BORDEAUX MÉTROPOLE

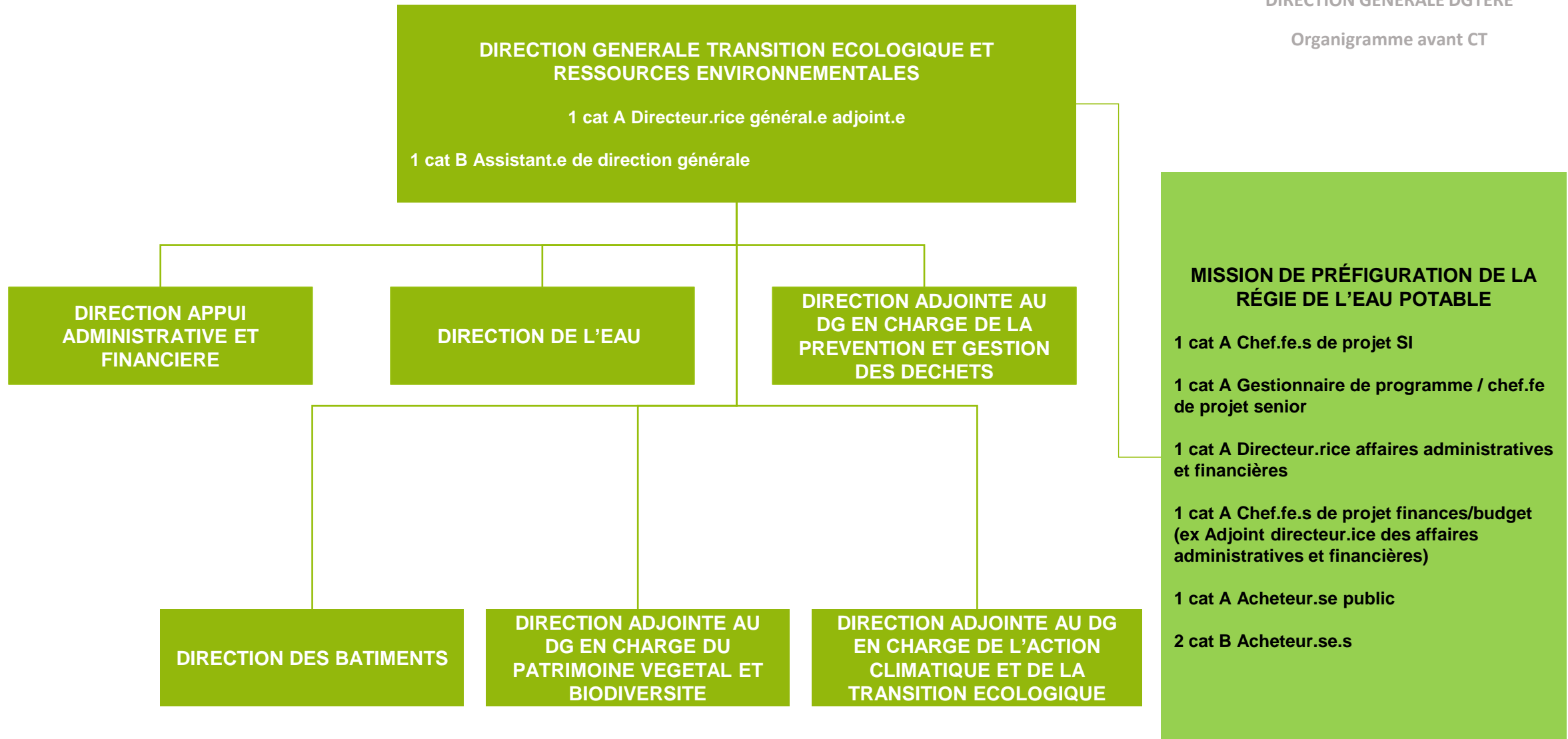
DG Transition Écologique et Ressources Environnementales

Direction Générale

Organigramme avant CT

Direction des
ressources humaines





Effectif DGTERE : 1779

Cat A : 196

Cat B : 171

Cat C : 1412

Effectif DG : 9

Cat A : 6

Cat B : 3

Cat C : 0

ORGANIGRAMME – BORDEAUX MÉTROPOLE

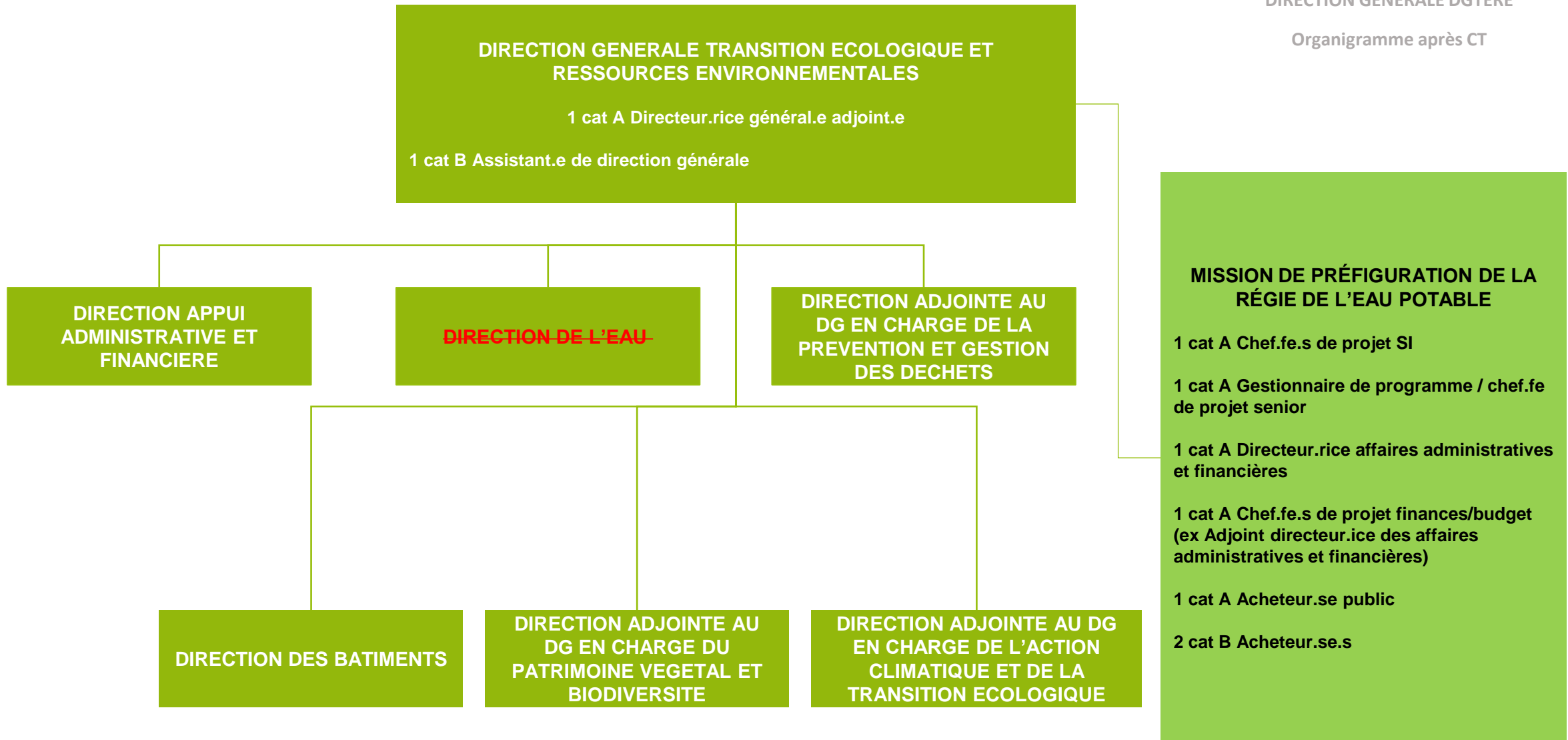
DG Transition Écologique et Ressources Environnementales

Direction Générale

Organigramme après comité technique

Direction des
ressources humaines





ORGANIGRAMME – BORDEAUX MÉTROPOLE

DG Transition Écologique et Ressources Environnementales

Direction de l'eau – suppression de toutes les structures et PER

Direction des
ressources humaines

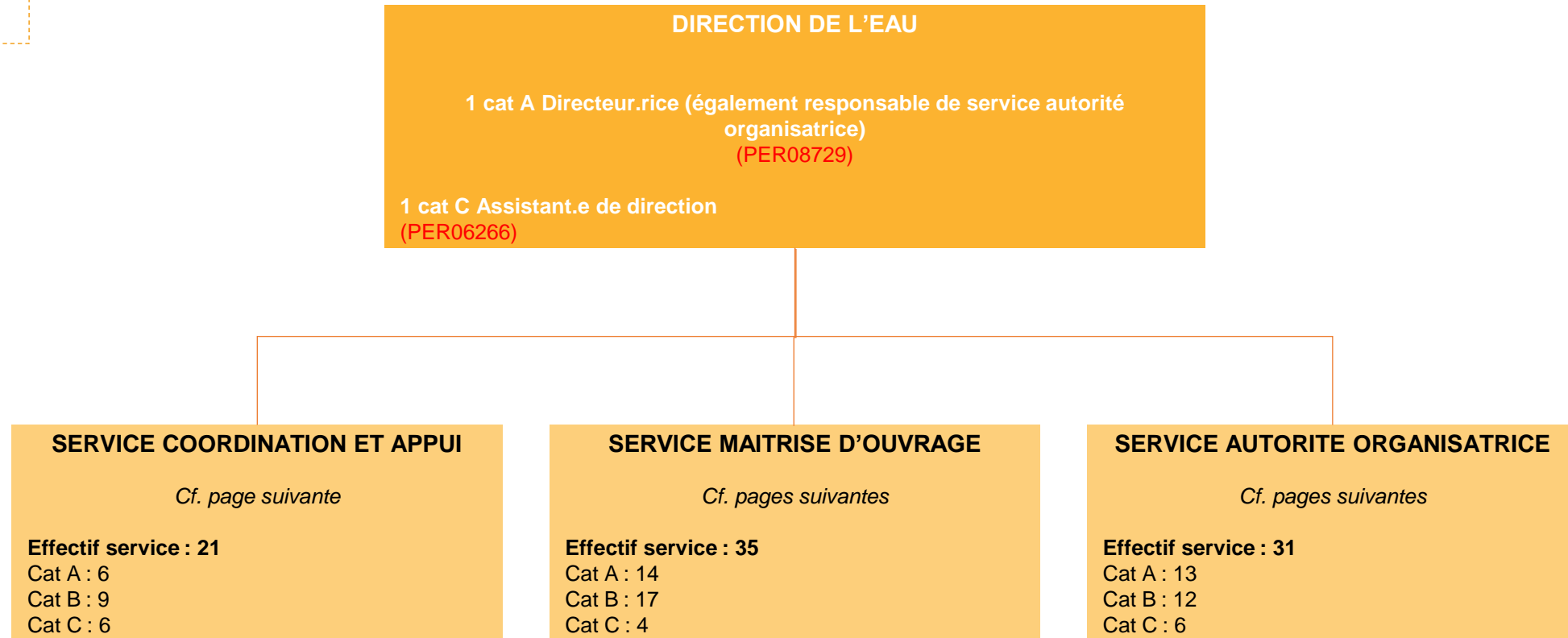


Effectif : 89

Cat A : 34

Cat B : 38

Cat C : 17



Effectif service : 21

Cat A : 6

Cat B : 9

Cat C : 6

SERVICE DE COORDINATION ET APPUI

1 cat A Responsable de service
(PER06326)

1 cat B Chargé.e de communication
(PER06292)

1 cat C Assistant.e administratif.ve et gestionnaire déconcentré.e RH
(PER06282)

1 cat C Assistant.e administratif.ve
(PER06275)

DGTERE – Direction de l'eau

CENTRE FINANCES ET BUDGETS

1 cat A Responsable de centre
(PER06276)

1 cat A Contrôleur.se de gestion et responsable des immobilisations
(PER12063)

2 cat B Chargé.e.s d'étude et facturation
(PER06285)
(PER06293)

1 cat B Chargé.e des budgets
(PER06278)

2 cat C Gestionnaires comptables et RH déconcentré.e.
(PER06305)
(PER06321)

1 cat C Gestionnaire comptable
(PER12725)

CENTRE JURIDIQUE ET MARCHÉS

1 cat A Responsable de centre
(PER06269)

1 cat A Responsable foncier et projets administratifs
(PER06284)

1 cat A Responsable des actes et conventions
(PER12065)

1 cat B Chargé.e du patrimoine foncier
(PER11480)

3 cat B Acheteur.se.s publics
(PER12066)
(PER06299)
(PER11484)

1 cat B Chargé.e des délibérations et actes administratifs
(PER06320)

1 cat C Assistant.e administratif.ve
(PER12068)

Effectif service : 35

Cat A : 14

Cat B : 17

Cat C : 4

DGTERE – Direction de l'eau

SERVICE MAITRISE D'OUVRAGE

1 cat A Responsable de service
(PER06264)

2 cat C Assistant.e.s administratif.ve.s
(PER06265)
(PER06324)

CENTRE ETUDES

1 cat A Responsable de centre
(PER06279)

3 cat A Chef.fe.s de projets études
(PER06287)
(PER12046)
(PER06296)

1 cat A Chef.fe de projet études / pré instruction
(PER12047)

5 cat B Chargé.e.s d'études
(PER06307)
(PER06271)
(PER12048)
(PER06323)
(PER06315)

2 cat B Chargé.e.s du SIG
(PER06322)
(PER12050)

2 cat C Assistant.e.s d'études – Projeteur.se.s
(PER06291)
(PER06313)

CENTRE TRAVAUX BORDEAUX ET RIVE DROITE

1 cat A Responsable de centre
(PER12051)

3 cat A Chef.fe.s de projet travaux
(PER06272)
(PER06325)
(PER12945)

5 cat B Chargé.e.s d'opérations travaux
(PER06286)
(PER12055)
(PER12054)
(PER09506)
(PER12056)

CENTRE TRAVAUX SUD ET OUEST

1 cat A Responsable de centre
(PER06267)

3 cat A Chef.fe.s de projet travaux
(PER11483)
(PER12052)
(PER06295)

5 cat B Chargé.e.s d'opérations travaux
(PER06277)
(PER06297)
(PER06317)
(PER12057)
(PER12058)

SERVICE AUTORITE ORGANISATRICE

2 cat A Chargé.e.s de projets SI

(PER06288)

(PER10936)

2 cat C Assistant.e.s administratif.ve.s

(PER06273)

(PER06318)

DGTERE – Direction de l'eau

Effectif service : 31

Cat A : 13

Cat B : 12

Cat C : 6

CENTRE EAU POTABLE

1 cat A Responsable de centre

(PER06306)

1 cat A Chargé.e du contrôle de l'exécution du contrat de concession du service public de l'eau potable

(PER06280)

3 cat A Contrôleur.se.s DSP

(PER11481)

(PER06303)

(PER06311)

2 cat A Chef.fes de projet

(PER11482)

(PER12069)

1 cat B Chargé.e d'exploitation eau potable

(PER06310)

3 cat B Chargé.e.s d'exploitation DECI

(PER06294)

(PER12923)

(PER09672)

2 cat C AM Surveillant.e.s de travaux

(PER06308)

(PER06314)

CENTRE ASSAINISSEMENT

1 cat A Responsable de centre

(PER06312)

3 cat A Contrôleur.se.s DSP

(PER06274)

(PER06290)

(PER06281)

5 cat B Chargé.e.s d'exploitation assainissement collectif

(PER06268)

(PER06309)

(PER09507)

(PER11607)

(PER06283)

1 cat B Chargé.e d'exploitation lotissement

(PER11479)

2 cat B Chargé.e.s d'exploitation SPANC

(PER09674)

(PER09673)

1 cat C Assistant.e DSP

(PER06289)

1 cat C Assistant.e de gestion administrative

(PER06319)

ORGANIGRAMME – BORDEAUX MÉTROPOLE

DG Transition Écologique et Ressources Environnementales

ADG Prévention et gestion des déchets

Direction des
ressources humaines

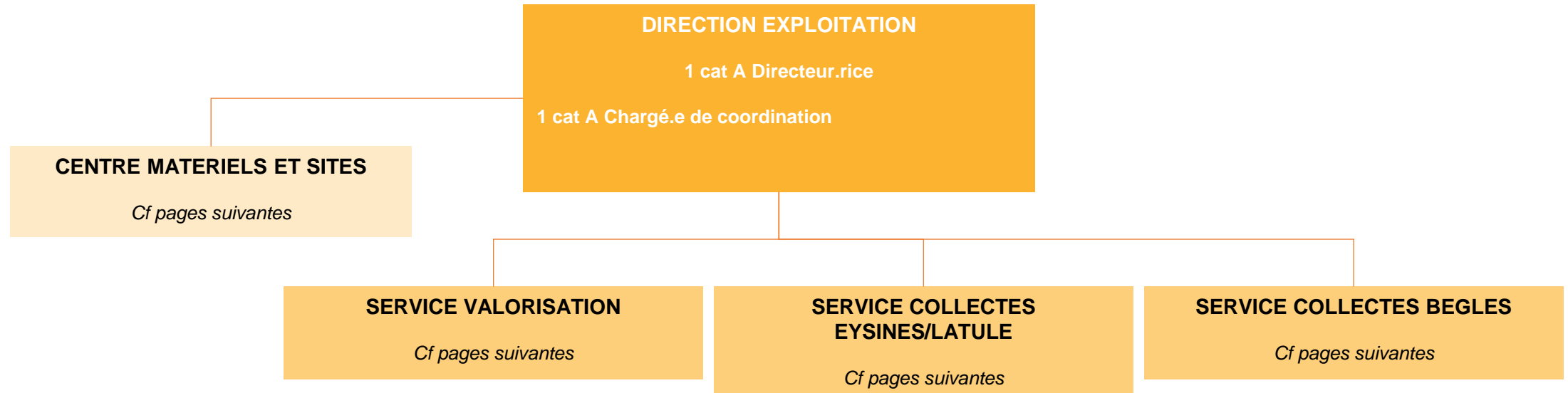


Effectif direction : 912

Cat A : 5

Cat B : 17

Cat C : 890



DIRECTION EXPLOITATION

SERVICE COLLECTE EYSINES / LATULE

ZONE NORD

1 cat B Responsable de zone

1 cat C Adjoint.e au responsable de zone

2 cat C Assistant.e.s administratif.ve.s

2 cat C AM Contremaîtres jour

25 cat C Agent.e.s de conduite jour

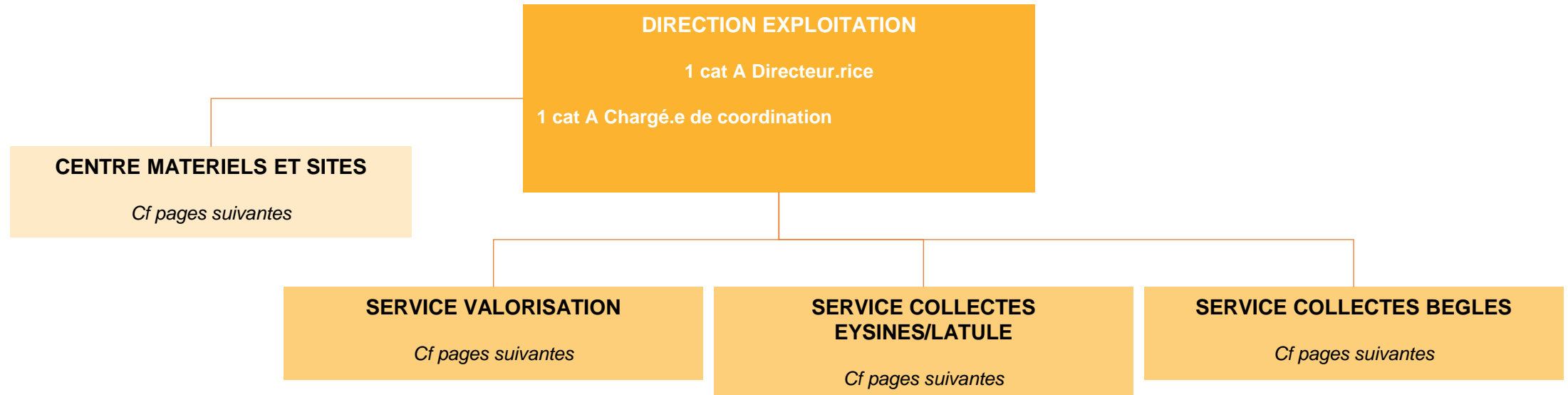
60 cat C Agent.e.s de collecte jour

Effectif direction : 913

Cat A : 5

Cat B : 17

Cat C : 891



DIRECTION EXPLOITATION

SERVICE COLLECTE EYSINES / LATULE

ZONE NORD

1 cat C Adjoint.e au responsable de zone

1 cat B Responsable de zone
2 cat C Assistant.e.s administratif.ve.s

3 cat C (PER à créer) AM Contremaîtres jour

25 cat C Agent.e.s de conduite jour

60 cat C Agent.e.s de collecte jour

Effectif : 373

Cat A : 74

Cat B : 84

Cat C : 215

ORGANIGRAMME – BORDEAUX MÉTROPOLE

DG Transition Écologique et Ressources Environnementales

Direction des Bâtiments

Direction des
ressources humaines



Effectif DB : 374

Cat A : 75

Cat B : 84

Cat C : 215



Effectif service : 43

Cat A : 5

Cat B : 17

Cat C : 21

SERVICE COORDINATION ET D'APPUI

1 cat A Responsable de service

1 cat B Chargé.e de mission procédures et qualité

**CENTRE D'APPUI AU SUIVI ET EXECUTION
DES OPERATIONS**

1 cat A Responsable de centre

6 cat B Gestionnaires administratifs et
financiers

**CENTRE COORDINATION ET
ADMINISTRATION GÉNÉRALE**

1 cat B Responsable de centre

2 cat C Gestionnaires RH et archives

1 cat C Assistant.e administratif.ve et logistique

CENTRE MARCHÉS PUBLICS

1 cat A Responsable de centre

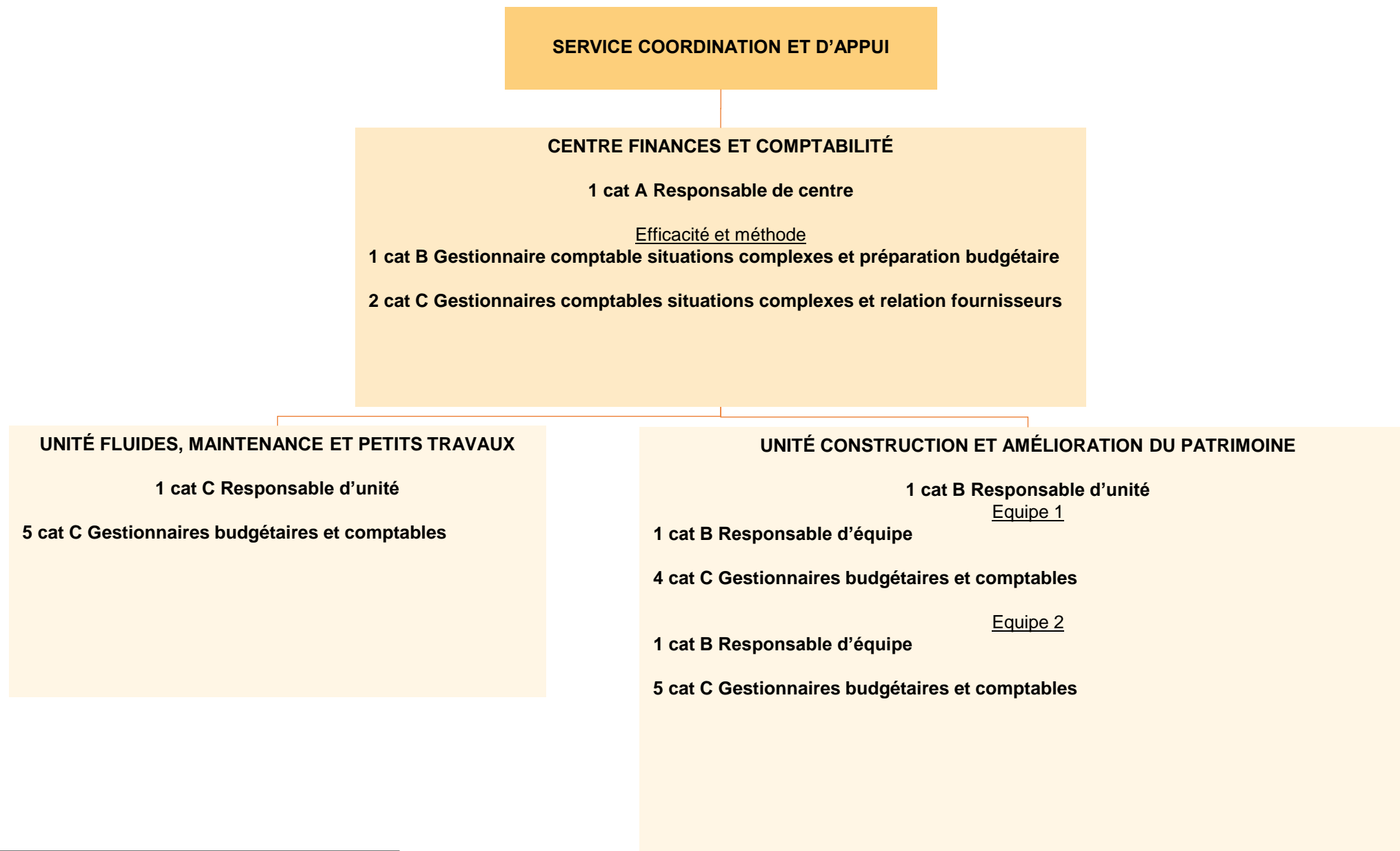
1 cat A Chargé.e des contrats complexes

5 cat B Gestionnaires marchés publics

1 cat C Assistant.e administratif.ve

**CENTRE FINANCES ET
COMPTABILITÉ**

Page suivante



Effectif service : 71

Cat A : 33

Cat B : 30

Cat C : 8

SERVICE CONSTRUCTION ET AMELIORATION DU PATRIMOINE

1 cat A Responsable de service (également directeur.rice adjoint.e)

1 cat A Adjoint.e au responsable de service

1 cat A Chargé.e d'opération ADAP

1 cat A Chargé.e d'opération bâtiments

1 cat A Chargé.e du suivi de la gestion patrimoniale bâti

**CENTRE SPORT ET
PETITE ENFANCE**

CENTRE CULTURE

CENTRE ÉDUCATION

**CENTRE
ADMINISTRATION
GÉNÉRALE ET ACTION
SOCIALE**

**CENTRE PATRIMOINE
TERRITORIAL
REGROUPE**

**CENTRE BÂTIMENTS
TECHNIQUES**

SERVICE CONSTRUCTION ET AMELIORATION DU PATRIMOINE

CENTRE SPORTS ET PETITE ENFANCE

1 cat A Responsable de centre

**1 cat A Chargé.e d'opérations bâtiments
(également adjoint.e au responsable de centre)**

3 cat A Chargé.e.s d'opérations bâtiments

5 cat B Technicien.ne.s bâtiments

1 cat C Assistant.e administratif.ve

CENTRE CULTURE

1 cat A Responsable de centre

**1 cat A Chargé.e d'opérations bâtiments
(également adjoint.e au responsable de centre)**

2 cat A Chargé.e.s d'opérations bâtiments

4 cat B Technicien.ne.s bâtiments

1 cat C Assistant.e administratif.ve

CENTRE ÉDUCATION

1 cat A Responsable de centre

**1 cat A Chargé.e d'opérations bâtiments (également
adjoint.e au responsable de centre)**

5 cat A Chargé.e.s d'opérations bâtiment

6 cat B Technicien.ne.s bâtiment

1 cat C Assistant.e administratif.ve

SERVICE CONSTRUCTION ET AMELIORATION DU PATRIMOINE

CENTRE ADMINISTRATION GÉNÉRALE ET ACTION SOCIALE

1 cat A Responsable de centre

1 cat A Adjoint.e au responsable de centre

2 cat A Chargé.e d'opérations bâtiments

5 cat B Technicien.ne.s bâtiments

1 cat C Assistant.e administratif.ve

CENTRE PATRIMOINE TERRITORIAL REGROUPÉ

1 cat A Responsable de centre

3 cat B Technicien.ne.s bâtiment

CENTRE BÂTIMENTS TECHNIQUES

1 cat A Responsable de centre

1 cat A Chargé.e d'opérations bâtiments (également adjoint au responsable du centre)

5 cat A Chargé.e.s d'opérations bâtiments

7 cat B Technicien.ne.s bâtiment

2 cat C Assistante.s administratif.ve.s

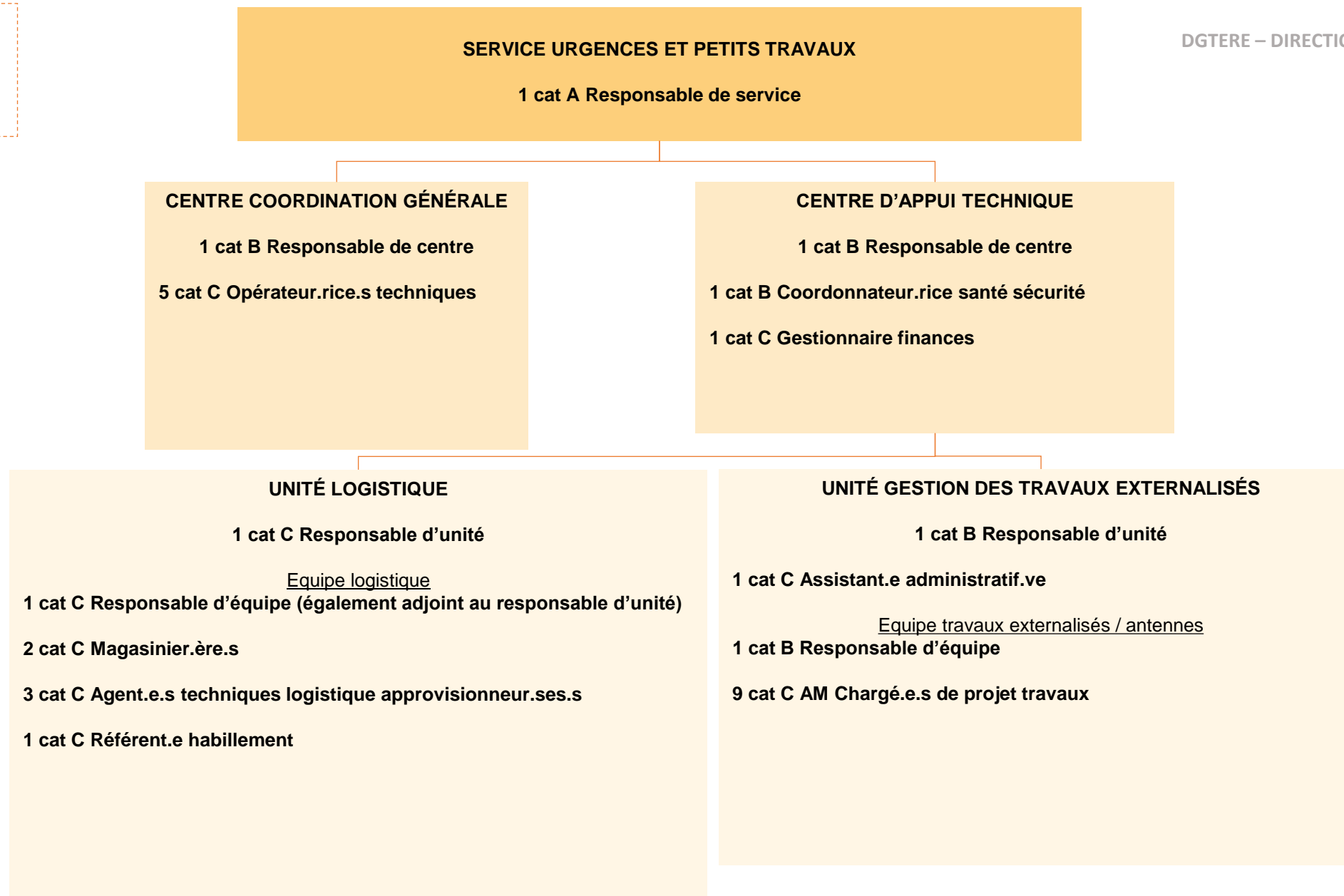
2 cat C Surveillant.e.s de travaux bâtiment

Effectif service : 177

Cat A : 2

Cat B : 12

Cat C : 163



SERVICE URGENCES ET PETITS TRAVAUX

CENTRE ATELIER BORDEAUX

1 cat A Responsable de centre (également adjoint.e au responsable de service)

UNITÉ FERMETURE DU BÂTIMENT ET BOIS

1 cat B Responsable d'unité

Equipe menuiserie

1 cat C Responsable d'équipe

1 cat C Adjoint au responsable d'équipe

12 cat C Agent.e.s techniques des ateliers

Equipe maçonnerie

1 cat C Responsable d'équipe

5 cat C Agent.e.s techniques des ateliers

Equipe serrurerie

1 cat C Responsable d'équipe

7 cat C Agent.e.s techniques des ateliers

SERVICE URGENCES ET PETITS TRAVAUX

CENTRE ATELIER BORDEAUX

UNITÉ FLUIDES ET ÉNERGIE

1 cat C AM Responsable d'unité

Equipe plomberie

1 cat C AM Responsable d'équipe

1 cat C Adjoint au responsable d'équipe

1 cat C AM Plombier, gestionnaire de la ressource eau

15 cat C Agent.e.s techniques des ateliers

Equipe électricité

1 cat C AM Responsable d'équipe

1 cat C AM Adjoint au responsable d'équipe

11 cat C Agent.e.s techniques des ateliers

SERVICE URGENCES ET PETITS TRAVAUX

CENTRE ATELIER BORDEAUX

UNITÉ SECOND ŒUVRE

1 cat B Responsable d'unité

Equipe polyvalents

1 cat C AM Responsable d'équipe

1 cat C Adjoint.e au responsable d'équipe

4 cat C Agent.e.s techniques des ateliers

Equipe signalétique

1 cat C AM Responsable d'équipe

2 cat C Chargé.e.s de projet

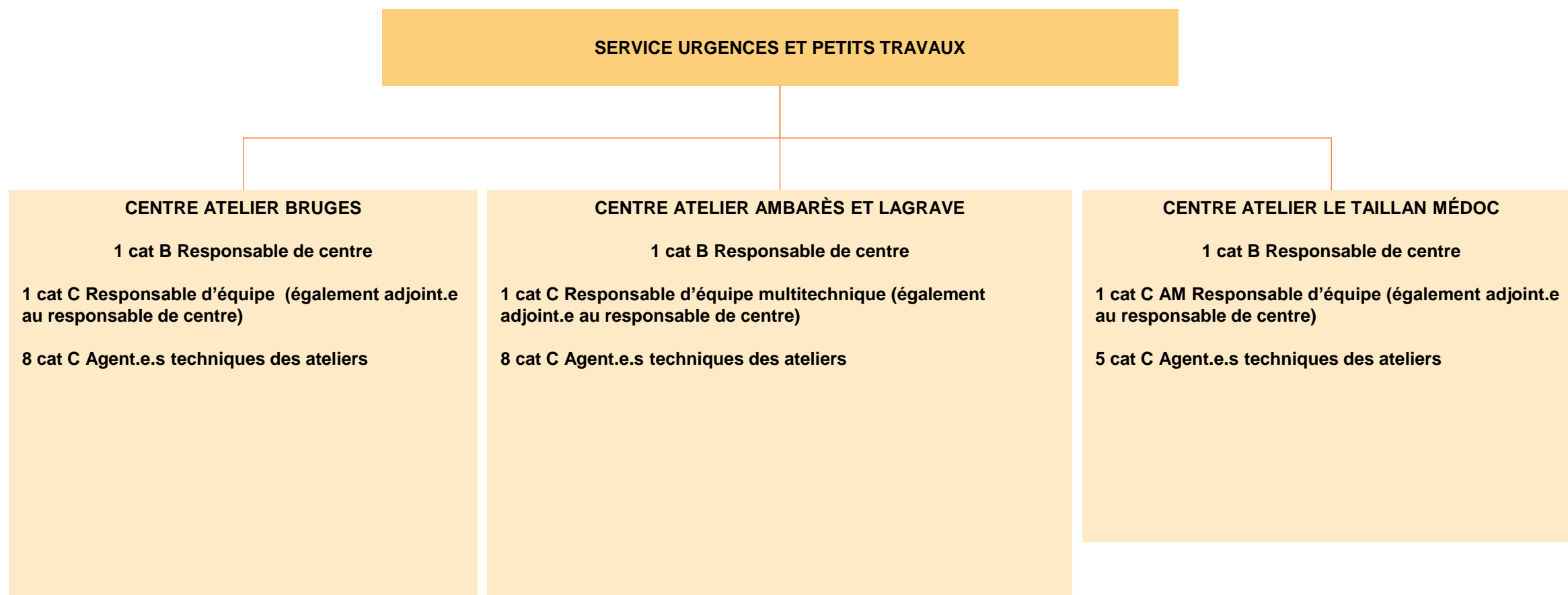
4 cat C Agent.e.s techniques des ateliers

Equipe peinture et revêtements de sols

1 cat C AM Responsable d'équipe

1 cat C Adjoint au responsable d'équipe

8 cat C Agent.e.s techniques des ateliers



Effectif service : 34

Cat A : 0
Cat B : 2
Cat C : 32

SERVICE URGENCES ET PETITS TRAVAUX

CENTRE ATELIER SUD

1 cat B Responsable de centre

UNITÉ BÈGLES

1 cat B Responsable d'unité

Equipe électricité

1 cat C Responsable d'équipe

3 cat C Agent.e.s techniques des ateliers

Equipe plomberie et second oeuvre

1 cat C Responsable d'équipe (également adjoint resp unité)

5 cat C Agent.e.s techniques des ateliers

UNITÉ PESSAC

1 cat C Responsable d'unité

Equipe fermeture du bâtiment

1 cat C Responsable d'équipe

8 cat C Agent.e.s techniques des ateliers

Equipe plomberie

1 cat C Responsable d'équipe AM

3 cat C Agent.e.s techniques des ateliers

Equipe électricité

1 cat C Responsable d'équipe

2 cat C Agent.e.s techniques des ateliers

Equipe maçonnerie/peinture

1 cat C Responsable d'équipe

4 cat C Agent.e.s techniques des ateliers

Effectif service : 37

Cat A : 18

Cat B : 7

Cat C : 12

SERVICE ETUDES, ARCHITECTURE ET ARCHEOLOGIE

1 cat A Responsable de service

1 cat A Chargé.e de mission innovation, énergie et environnement

1 cat A Architecte responsable maîtrise d'oeuvre interne

1 cat A Architecte

1 cat A Chef.fe de projet bâtiment décret tertiaire

1 cat C Assistant.e administratif.ve

1 cat C Assistant.e administratif.ve décret tertiaire

DGTERE – DIRECTION DES BÂTIMENTS

CENTRE BUREAU D'ÉTUDES

1 cat A Responsable de centre

1 cat B Collaborateur.rice. d'architecte

2 cat B Economistes de la construction

4 cat C Dessinateur.rice.s

1 cat C Chargé.e d'étude

Equipe ressources graphiques

1 cat B Responsable d'équipe

1 cat B Technicien.ne gestion des ressources graphiques

2 cat C Dessinateur.rice.s projeteur.se.s en bâtiment

CENTRE FAISABILITÉ ET PROGRAMMATION

1 cat A Responsable de centre

2 cat A Chargé.e.s d'études de programmation

CENTRE ARCHÉOLOGIE PRÉVENTIVE

1 cat A Responsable de centre

6 cat A Archéologues

1 cat B Topographe géomaticien.ne

1 cat C Gestionnaire de mobilier et matériaux archéologiques

1 cat C Adjoint.e technique logisticien.ne

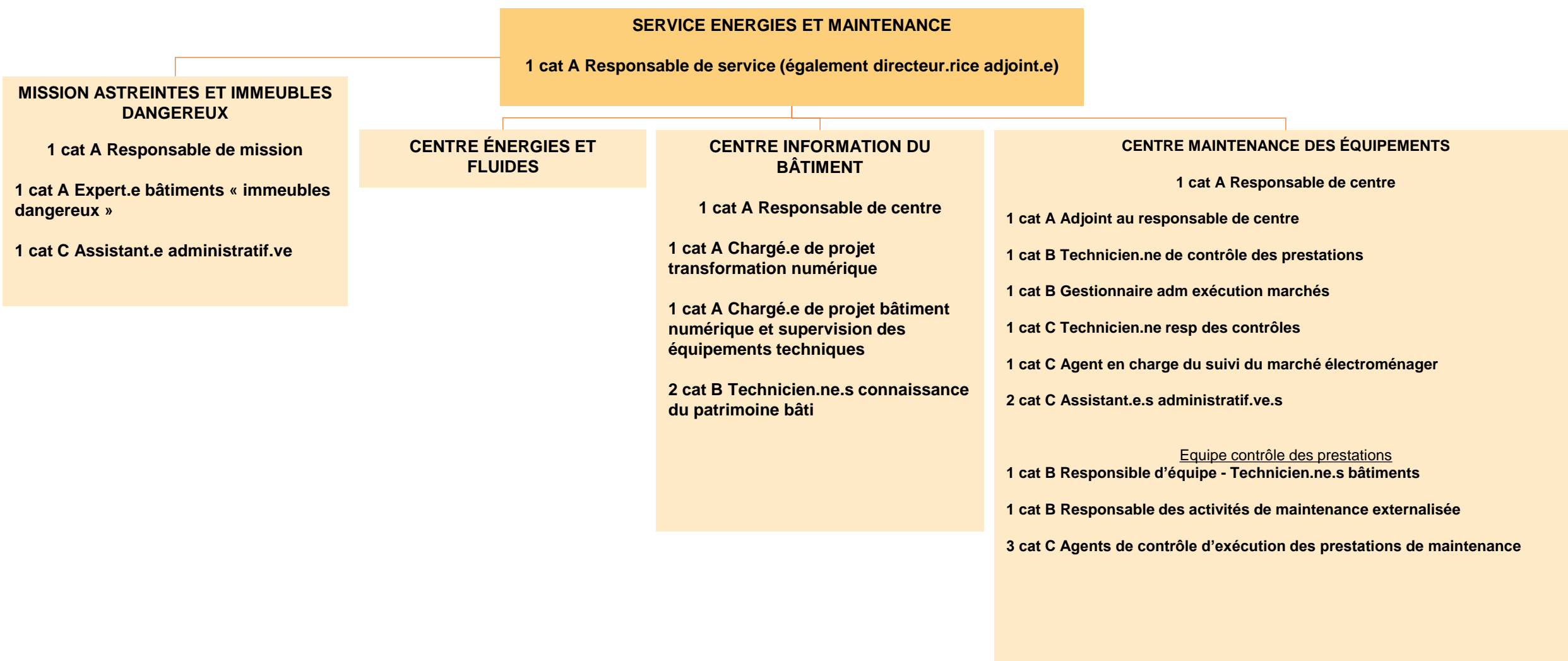
CENTRE INGÉNIERIE ET EXPERTISES TECHNIQUES

1 cat A Responsable de centre

1 cat A Expert.e en genie climatique

1 cat B Technicien.ne d'études thermiques et fluides

1 cat C Technicien.ne d'études électricité



SERVICE ENERGIES ET MAINTENANCE

CENTRE ÉNERGIES ET FLUIDES

1 cat A Responsable de centre

1 cat A Adjoint.e au responsable de centre

1 cat A Responsable suivi conso

1 cat A Gestionnaire flux eau

1 cat A Ingénieur.e fluides et maintenance

1 cat A Energie manager

2 cat B Responsable.s maintenance

1 cat B Animateur.rice de l'académie de l'énergie - suivi du plan climat Air Energie

1 cat B Animateur.rice climat énergie

1 cat B Technicien de suivi des consommations énergie et fluides

1 cat B Technicien.ne économie d'eau

1 cat B Technicien.ne suivi photovoltaïque/énergie renouvelable

1 cat B Technicien.ne en automatisme et régulation de chauffage, ventilation, climatisation

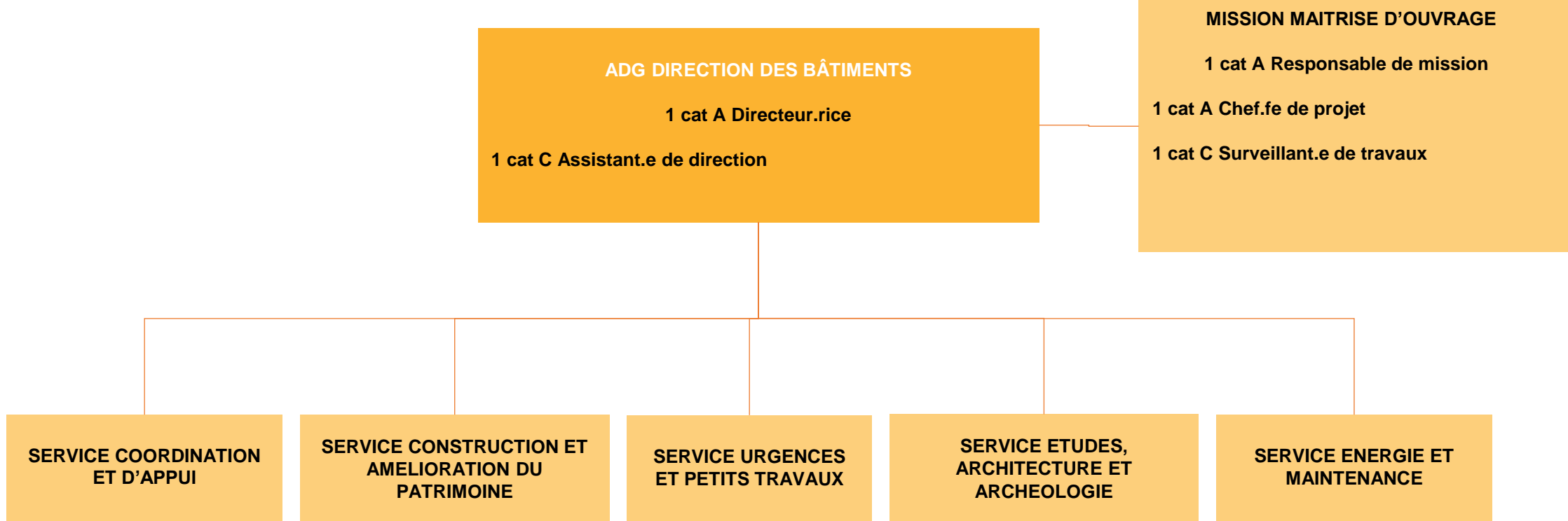
2 cat B Technicien.ne.s de contrôle des marchés de performance énergétique

1 cat B Technicien.ne contrôle des prestations sur site

1 cat B Gestionnaire support administratif

1 cat C Technicien.ne de contrôle des prestations de maintenance

Effectif DB : 374
Cat A : 75
Cat B : 84
Cat C : 215

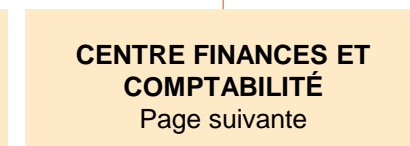
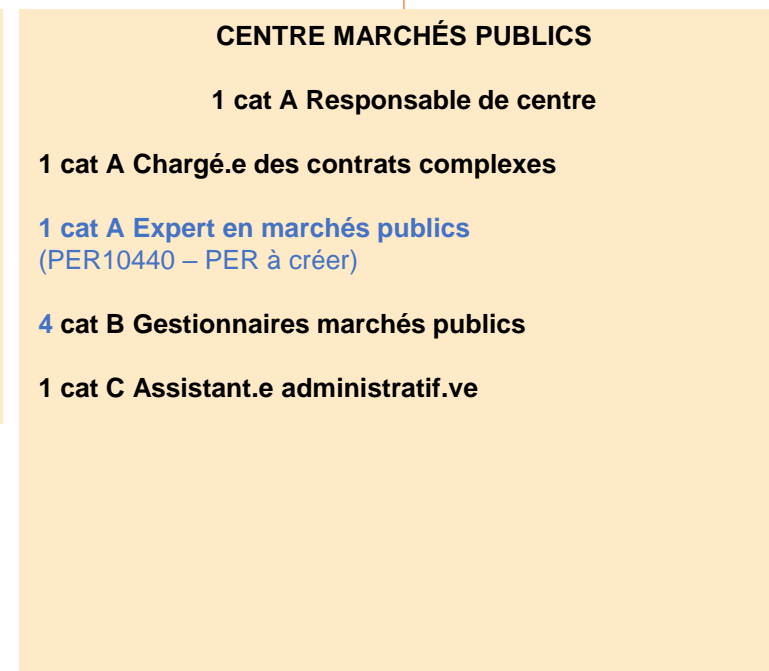
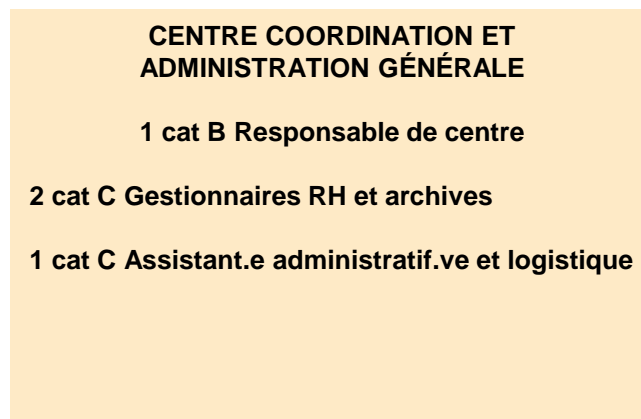
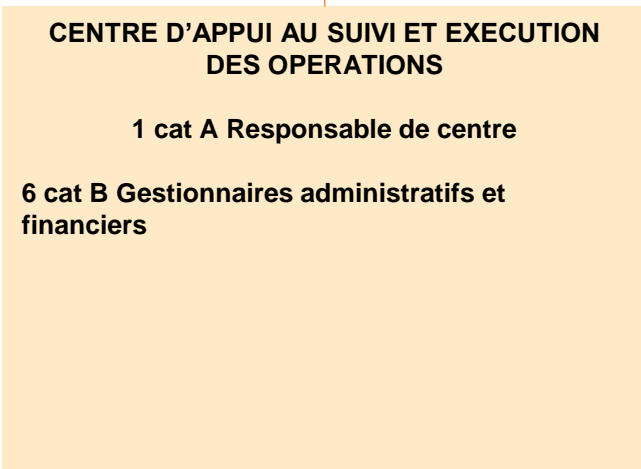
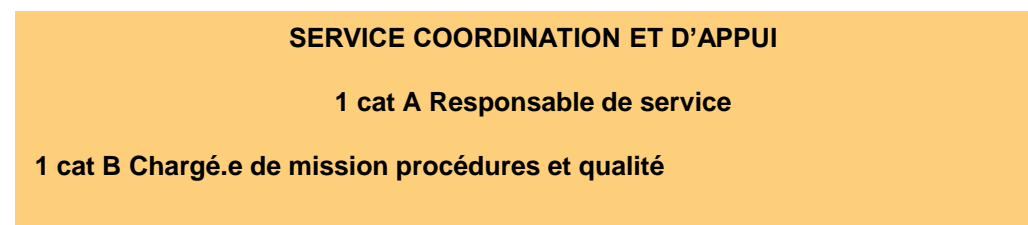


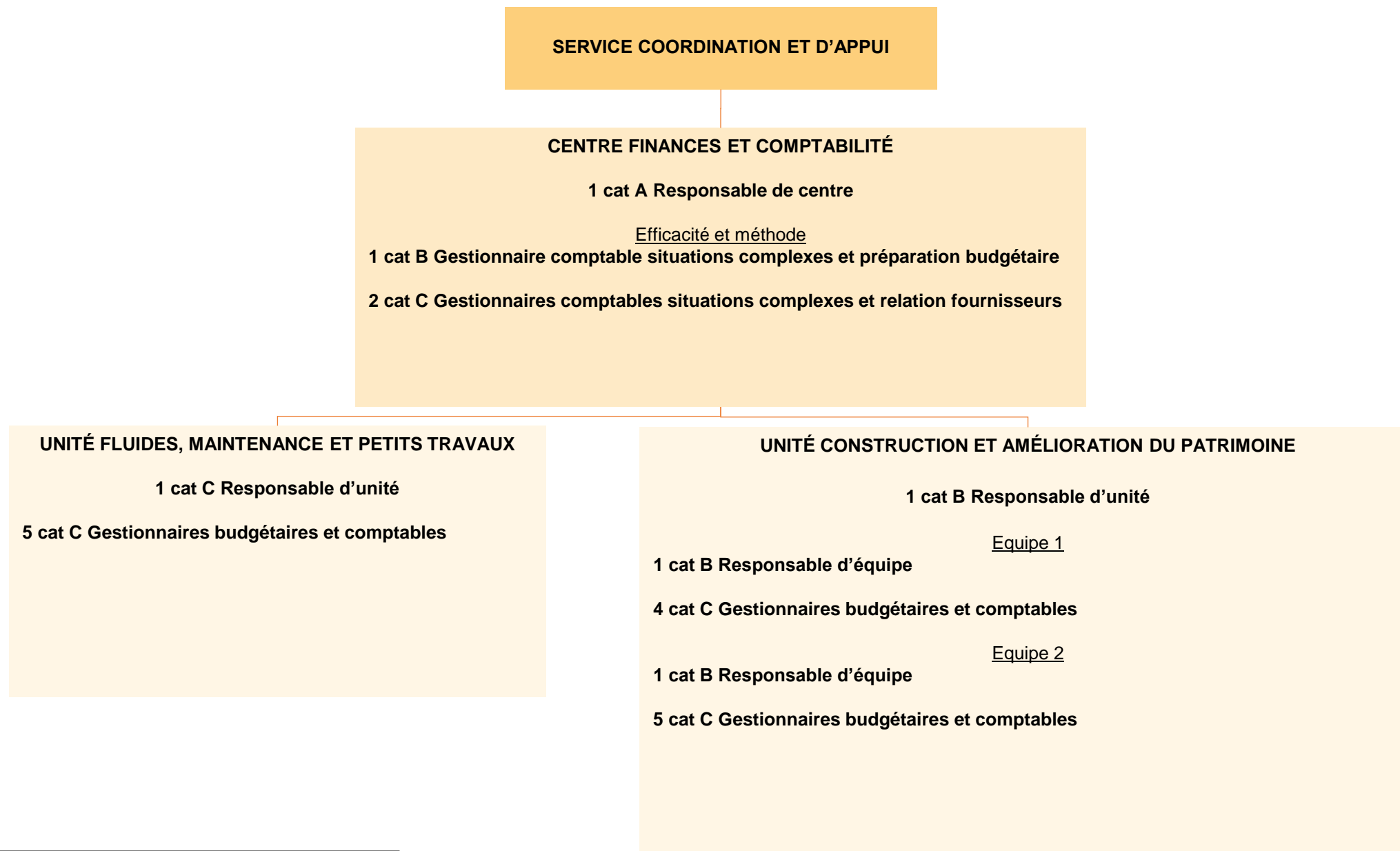
Effectif service : 43

Cat A : 5 +1

Cat B : 17 -1

Cat C : 21





Effectif service : 71

Cat A : 33 +1

Cat B : 30 -1

Cat C : 8

SERVICE CONSTRUCTION ET AMELIORATION DU PATRIMOINE

1 cat A Responsable de service (également directeur.rice adjoint.e)

1 cat A Adjoint.e au responsable de service

1 cat A Chargé.e d'opération ADAP

1 cat A Chargé.e d'opération bâtiments

1 cat A Chargé.e du suivi de la gestion patrimoniale bâti



SERVICE CONSTRUCTION ET AMELIORATION DU PATRIMOINE

CENTRE SPORTS ET PETITE ENFANCE

1 cat A Responsable de centre

**1 cat A Chargé.e d'opérations bâtiments
(également adjoint.e au responsable de centre)**

3 cat A Chargé.e.s d'opérations bâtiments

5 cat B Technicien.ne.s bâtiments

1 cat C Assistant.e administratif.ve

CENTRE CULTURE

1 cat A Responsable de centre

**1 cat A Chargé.e d'opérations bâtiments
(également adjoint.e au responsable de centre)**

**3 cat A Chargé.e.s d'opérations bâtiments
(PER08496 – PER à créer)**

3 cat B Technicien.ne.s bâtiments

1 cat C Assistant.e administratif.ve

CENTRE ÉDUCATION

1 cat A Responsable de centre

**1 cat A Chargé.e d'opérations bâtiments (également
adjoint.e au responsable de centre)**

5 cat A Chargé.e.s d'opérations bâtiment

6 cat B Technicien.ne.s bâtiment

1 cat C Assistant.e administratif.ve

SERVICE CONSTRUCTION ET AMELIORATION DU PATRIMOINE

CENTRE ADMINISTRATION GÉNÉRALE ET ACTION SOCIALE

1 cat A Responsable de centre

1 cat A Adjoint.e au responsable de centre

2 cat A Chargé.e d'opérations bâtiments

5 cat B Technicien.ne.s bâtiments

1 cat C Assistant.e administratif.ve

CENTRE PATRIMOINE TERRITORIAL REGROUPÉ

1 cat A Responsable de centre

3 cat B Technicien.ne.s bâtiment

CENTRE BÂTIMENTS TECHNIQUES

1 cat A Responsable de centre

1 cat A Chargé.e d'opérations bâtiments (également adjoint au responsable du centre)

5 cat A Chargé.e.s d'opérations bâtiments

7 cat B Technicien.ne.s bâtiment

2 cat C Assistante.s administratif.ve.s

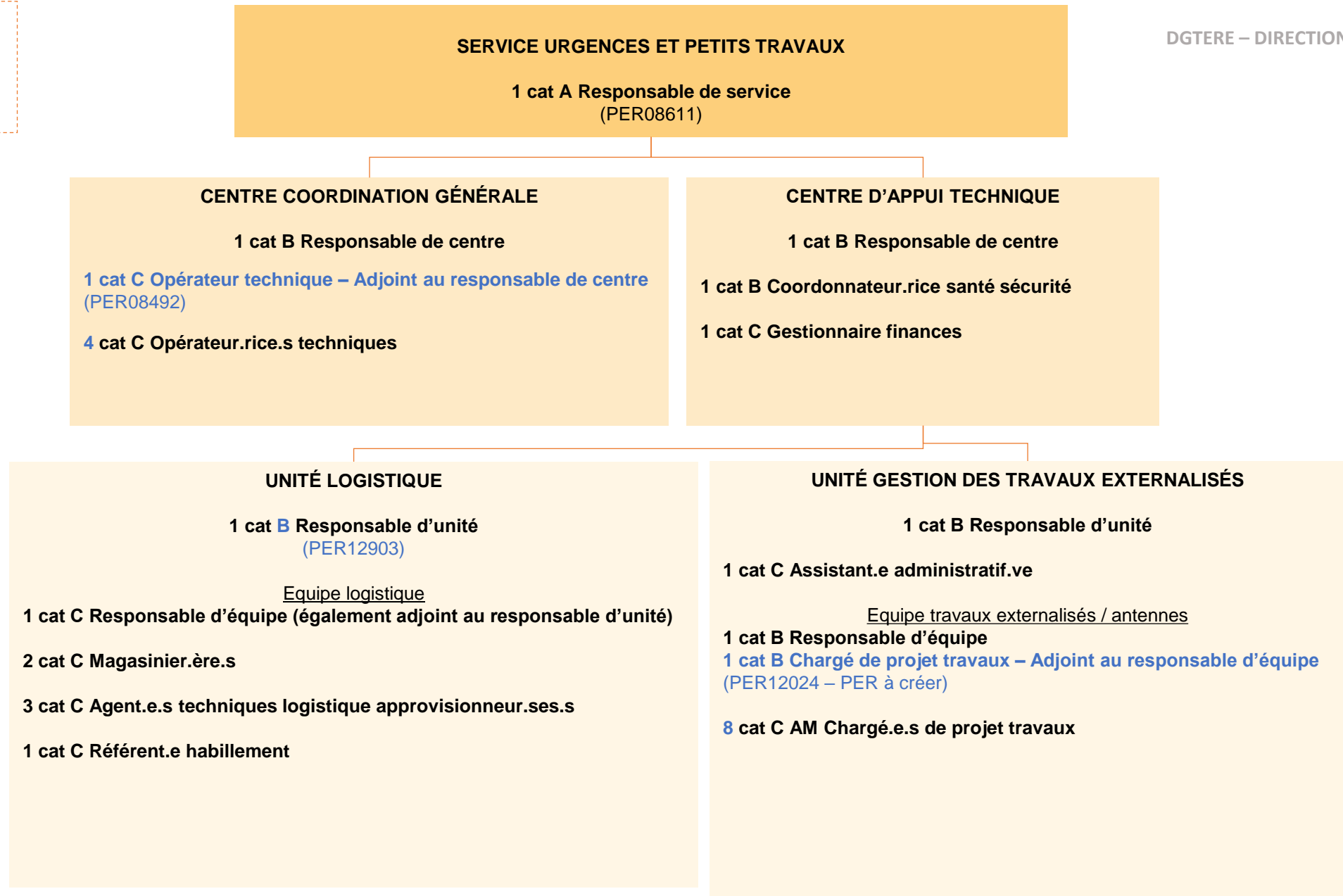
2 cat C Surveillant.e.s de travaux bâtiment

Effectif service : 177

Cat A : 2

Cat B : 12 +1 +1 +1

Cat C : 163 -1 -1 -1



SERVICE URGENCES ET PETITS TRAVAUX

CENTRE ATELIER BORDEAUX

1 cat A Responsable de centre (également adjoint.e au responsable de service)

UNITÉ FERMETURE DU BÂTIMENT ET BOIS

1 cat B Responsable d'unité

Equipe menuiserie

1 cat C Responsable d'équipe

1 cat C Adjoint au responsable d'équipe

12 cat C Agent.e.s techniques des ateliers

Equipe maçonnerie

1 cat C Responsable d'équipe

5 cat C Agent.e.s techniques des ateliers

Equipe serrurerie

1 cat C Responsable d'équipe

1 cat C Serrurier – Adjoint au responsable d'équipe (PER08552)

6 cat C Agent.e.s techniques des ateliers

SERVICE URGENCES ET PETITS TRAVAUX

CENTRE ATELIER BORDEAUX

UNITÉ FLUIDES ET ÉNERGIE

1 cat B Responsable d'unité
(PER12913)

Equipe plomberie

1 cat C AM Responsable d'équipe

1 cat C Adjoint au responsable d'équipe

1 cat C AM Plombier, gestionnaire de la ressource eau

15 cat C Agent.e.s techniques des ateliers

Equipe électricité

1 cat C AM Responsable d'équipe

1 cat C AM Adjoint au responsable d'équipe

11 cat C Agent.e.s techniques des ateliers

SERVICE URGENCES ET PETITS TRAVAUX

CENTRE ATELIER BORDEAUX

UNITÉ SECOND ŒUVRE

1 cat B Responsable d'unité

Equipe polyvalents

1 cat C AM Responsable d'équipe

1 cat C Adjoint.e au responsable d'équipe

4 cat C Agent.e.s techniques des ateliers

Equipe signalétique

1 cat C AM Responsable d'équipe

2 cat C Chargé.e.s de projet

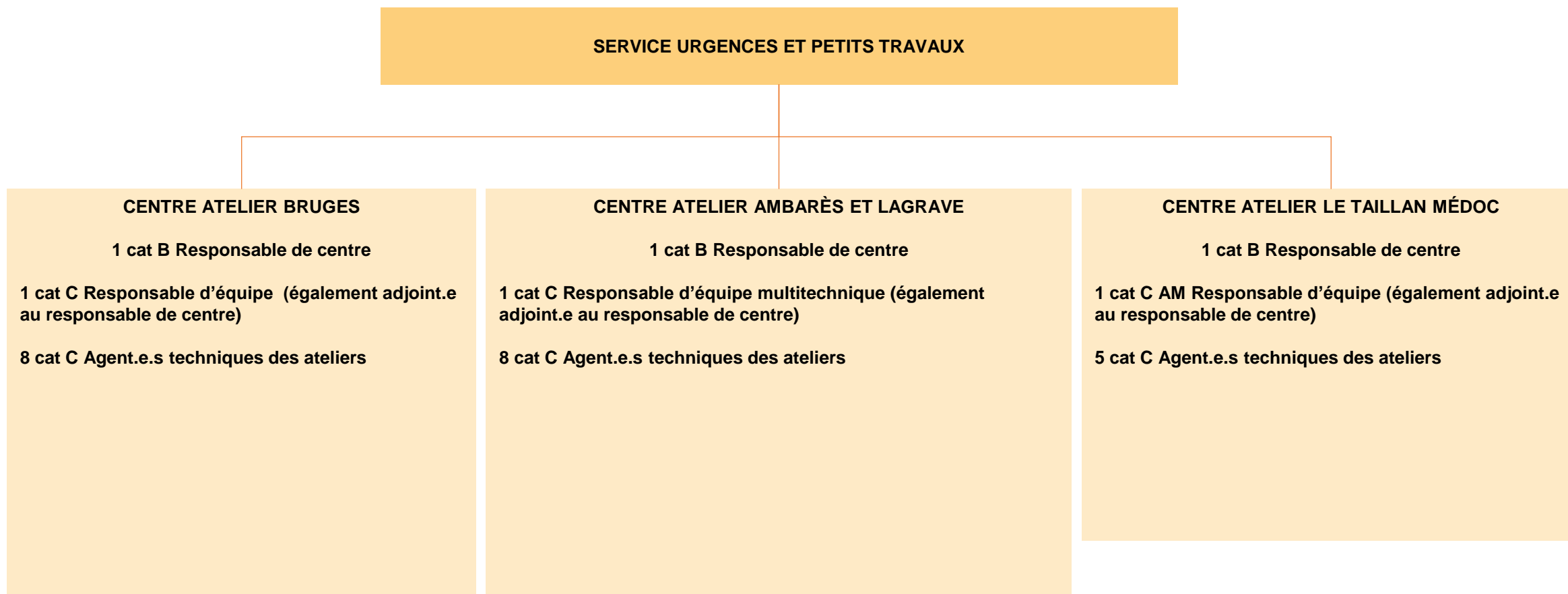
4 cat C Agent.e.s techniques des ateliers

Equipe peinture et revêtements de sols

1 cat C AM Responsable d'équipe

1 cat C Adjoint au responsable d'équipe

8 cat C Agent.e.s techniques des ateliers



Effectif service : 34

Cat A : 0
Cat B : 2
Cat C : 32

SERVICE URGENCES ET PETITS TRAVAUX

CENTRE ATELIER SUD

1 cat B Responsable de centre

UNITÉ BÈGLES

1 cat B Responsable d'unité

Equipe électricité

1 cat C Responsable d'équipe

3 cat C Agent.e.s techniques des ateliers

Equipe plomberie et second oeuvre

1 cat C Responsable d'équipe (également adjoint resp unité)

5 cat C Agent.e.s techniques des ateliers

UNITÉ PESSAC

1 cat C Responsable d'unité

Equipe fermeture du bâtiment

1 cat C Responsable d'équipe

8 cat C Agent.e.s techniques des ateliers

Equipe électricité

1 cat C Responsable d'équipe

2 cat C Agent.e.s techniques des ateliers

Equipe plomberie

1 cat C Responsable d'équipe AM

3 cat C Agent.e.s techniques des ateliers

Equipe maçonnerie/peinture

1 cat C Responsable d'équipe

4 cat C Agent.e.s techniques des ateliers

Effectif service : 37

Cat A : 18 +1

Cat B : 7

Cat C : 12 -1

SERVICE ETUDES, ARCHITECTURE ET ARCHEOLOGIE

1 cat A Responsable de service

1 cat A Chargé.e de mission innovation, énergie et environnement

1 cat A Architecte responsable maîtrise d'oeuvre interne

1 cat A Architecte

1 cat A Chef.fe de projet bâtiment décret tertiaire

1 cat C Assistant.e administratif.ve

1 cat C Assistant.e administratif.ve décret tertiaire

DGTERE – DIRECTION DES BÂTIMENTS

CENTRE BUREAU D'ÉTUDES

1 cat A Responsable de centre

1 cat B Collaborateur.rice. d'architecte

2 cat B Economistes de la construction

4 cat C Dessinateur.rice.s

1 cat C Chargé.e d'étude

Equipe ressources graphiques

1 cat B Responsable d'équipe

1 cat B Technicien.ne gestion des ressources graphiques

2 cat C Dessinateur.rice.s projeteur.se.s en bâtiment

CENTRE FAISABILITÉ ET PROGRAMMATION

1 cat A Responsable de centre

2 cat A Chargé.e.s d'études de programmation

CENTRE ARCHÉOLOGIE PRÉVENTIVE

1 cat A Responsable de centre

6 cat A Archéologues

1 cat B Topographe géomaticien.ne

1 cat C Gestionnaire de mobilier et matériaux archéologiques

1 cat C Adjoint.e technique logisticien.ne

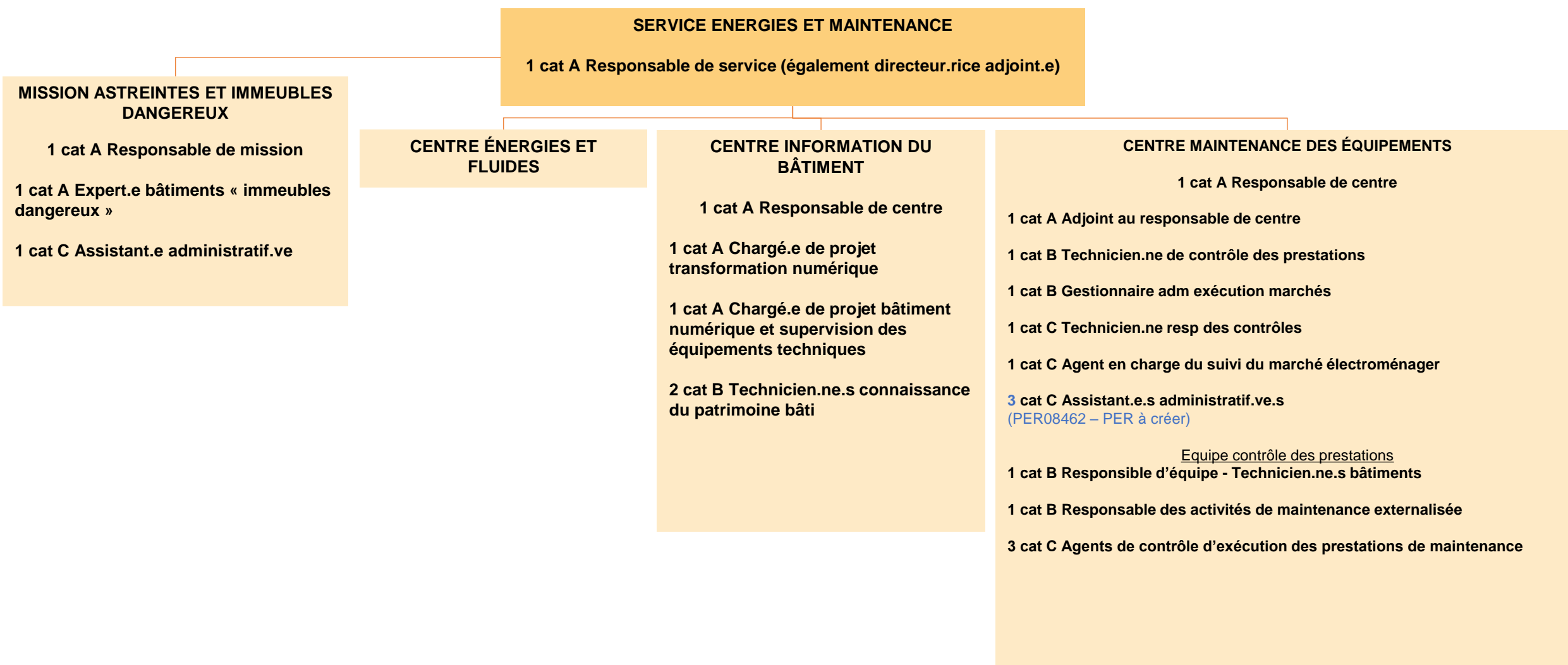
CENTRE INGÉNIERIE ET EXPERTISES TECHNIQUES

1 cat A Responsable de centre

1 cat A Expert.e en genie climatique

1 cat A Ingénieur génie électrique bâtiment
(PER09616 – PER à créer)

1 cat B Technicien.ne d'études thermiques et fluides



SERVICE ENERGIES ET MAINTENANCE

CENTRE ÉNERGIES ET FLUIDES

1 cat A Responsable de centre

1 cat A Adjoint.e au responsable de centre

1 cat A Responsable suivi conso

1 cat A Gestionnaire flux eau

1 cat A Ingénieur.e fluides et maintenance

1 cat A Energie manager

2 cat B Responsable.s maintenance

1 cat B Animateur.rice de l'académie de l'énergie - suivi du plan climat Air Energie

1 cat B Animateur.rice climat énergie

1 cat B Technicien de suivi des consommations énergie et fluides

1 cat B Technicien.ne économie d'eau

1 cat B Technicien.ne suivi photovoltaïque/énergie renouvelable

1 cat B Technicien.ne en automatisme et régulation de chauffage, ventilation, climatisation

2 cat B Technicien.ne.s de contrôle des marchés de performance énergétique

1 cat B Technicien.ne contrôle des prestations sur site

1 cat B Gestionnaire support administratif