

**Effectif : 321**

Cat A : 85 + 1 = 86

Cat B : 77 - 1 = 76

Cat C : 159

# ORGANIGRAMME – BORDEAUX MÉTROPOLE

## Direction Générale Mobilités

Actualisation : 31/10/2022

Direction des  
ressources humaines



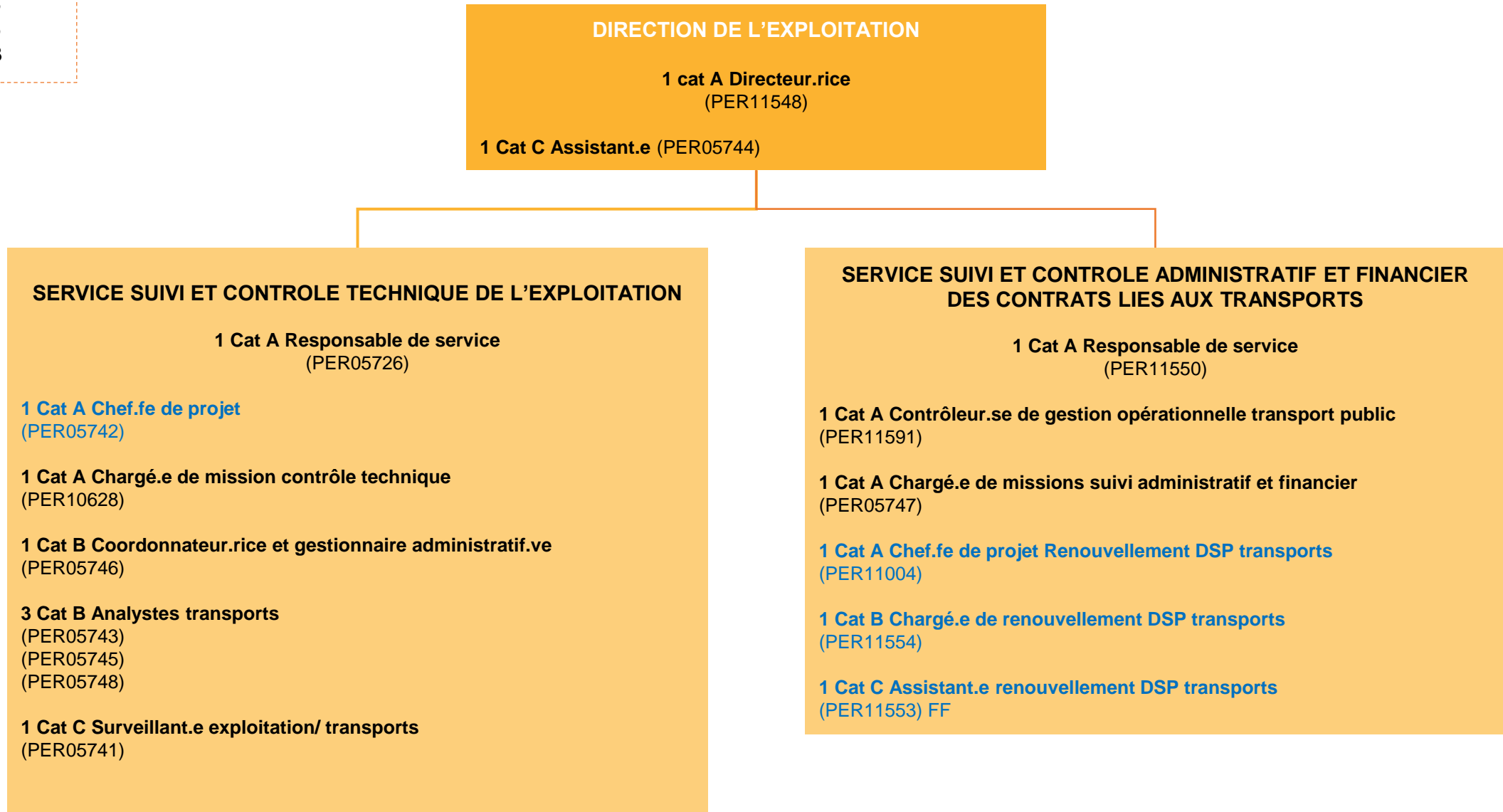
**Effectif : 16**

Cat A : 8

Cat B : 5

Cat C : 3

DG MOBILITÉS



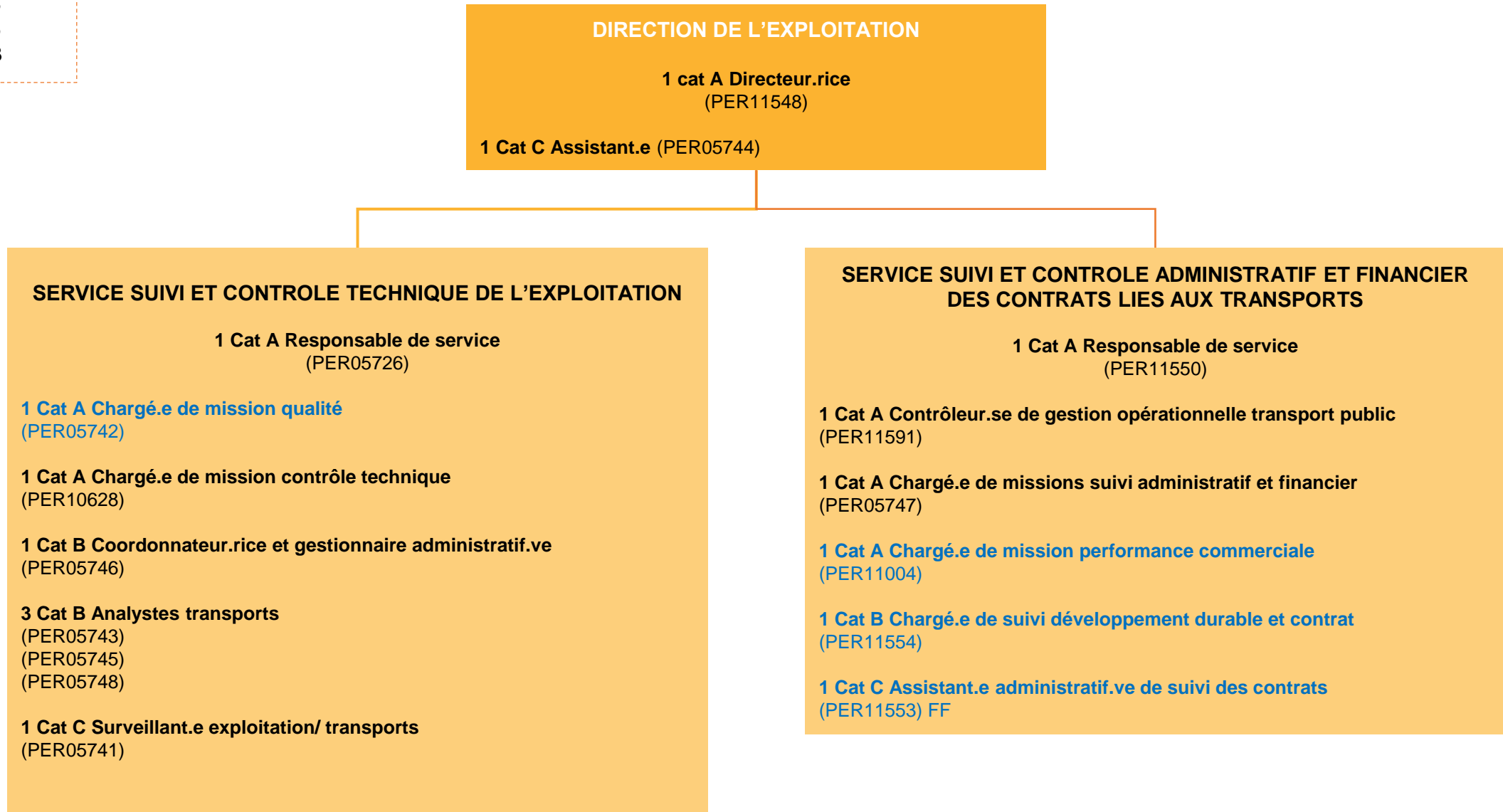
**Effectif : 16**

Cat A : 8

Cat B : 5

Cat C : 3

DG MOBILITÉS



**Effectif : 61**

Cat A : 8

Cat B : 11

Cat C : 42

**DIRECTION DE LA VOIRIE ET DES OUVRAGES D'ART**

**1 cat A Directeur.rice**  
(PER11549)

**SERVICE OUVRAGES D'ART**

**1 cat A Responsable de service**  
(PER05887)

**1 Cat A Adjoint.e au responsable de service** (PER11005)

**1 Cat A Responsable des études** (PER à créer CT 16/06/2022)

**1 Cat B Chargé.e d'opération domaine électro mécanique** (PER05882)

**1 Cat C Chargé.e des visites des ouvrages emblématiques** (PER05885)

**1 cat C Assistant.e administratif.ve** (PER12352)

**CENTRE MAINTENANCE**

**1 cat B Responsable de centre** (*également responsable de secteur*)  
(PER05878)

**3 Cat B Responsables de secteur**  
(PER05881) (PER05883) (PER10561)

**2 Cat C Surveillant.e.s**  
(PER09656) (PER05880)

**CENTRE ÉTUDE ET TRAVAUX NEUFS**

**1 Cat A Responsable de centre**

**1 cat C Chargé.e des transports exceptionnels** (PER05698)

**1 Cat C Projeteur.se** (PER05886)

**1 Cat C Surveillant.e de travaux**  
(PER05879)

**Effectif : 61**  
 Cat A : 8 + 1 = 9  
 Cat B : 11 - 1 = 10  
 Cat C : 42

**DIRECTION DE LA VOIRIE ET DES OUVRAGES D'ART**

**1 cat A Directeur.rice**  
 (PER11549)

**SERVICE OUVRAGES D'ART**

**1 cat A Responsable de service**  
 (PER05887)

**1 Cat A Adjoint.e au responsable de service** (PER11005)

**1 Cat A Responsable des études** (PER à créer CT 16/06/2022)

**1 Cat B Chargé.e d'opération domaine électro mécanique** (PER05882)

**1 Cat C Chargé.e des visites des ouvrages emblématiques** (PER05885)

**1 cat C Assistant.e administratif.ve** (PER12352)

**CENTRE MAINTENANCE**

**1 cat A Responsable de centre** *(également responsable de secteur)*  
 (PER05878)

**3 Cat B Responsables de secteur**  
 (PER05881) (PER05883) (PER10561)

**2 Cat C Surveillant.e.s**  
 (PER09656) (PER05880)

**CENTRE ÉTUDE ET TRAVAUX NEUFS**

**1 Cat A Responsable de centre**

**1 cat C Chargé.e des transports exceptionnels** (PER05698)

**1 Cat C Projeteur.se** (PER05886)

**1 Cat C Surveillant.e de travaux**  
 (PER05879)