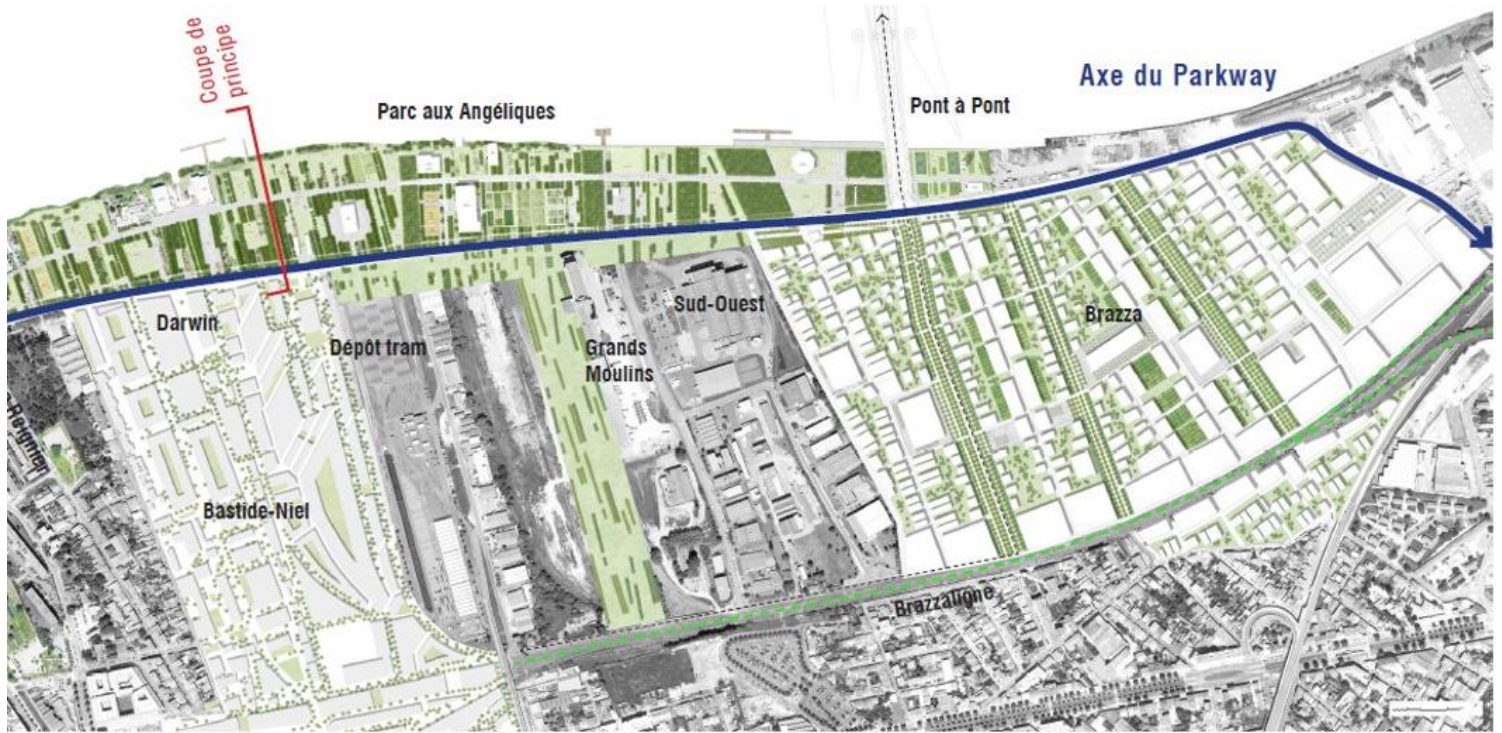


# ANNEXE 1 : plans d'aménagement du projet de requalification des quais de la Rive Droite de Bordeaux dans son ensemble

Plan d'ensemble :



Séquences d'aménagement :

## Séquence 1

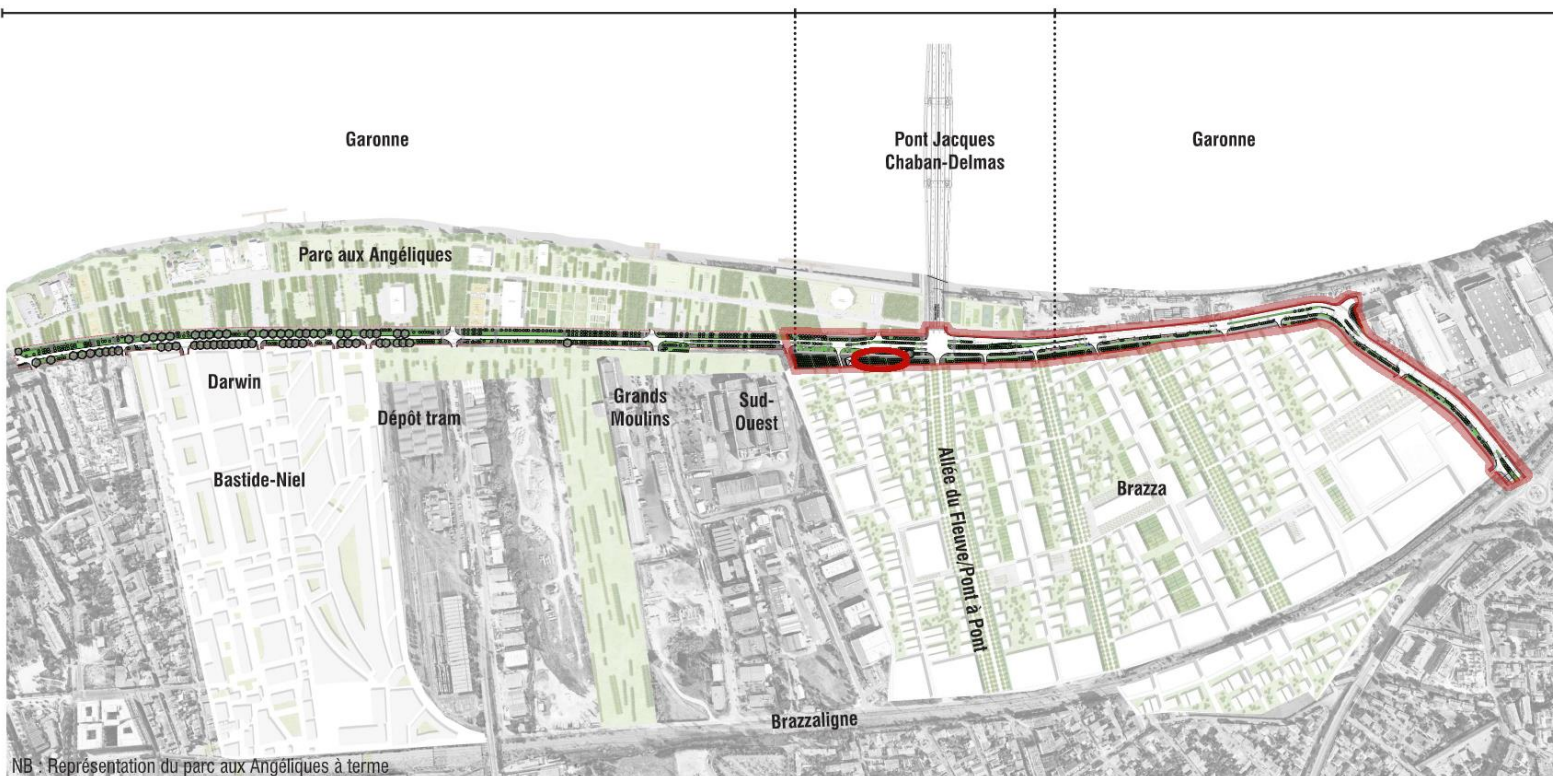
Rue Elisabeth Jacquet de la Guerre / Rue Reignier

## Séquence 2

Tête de pont

## Séquence 3

Giratoire André Ricard / Allée des Coteaux

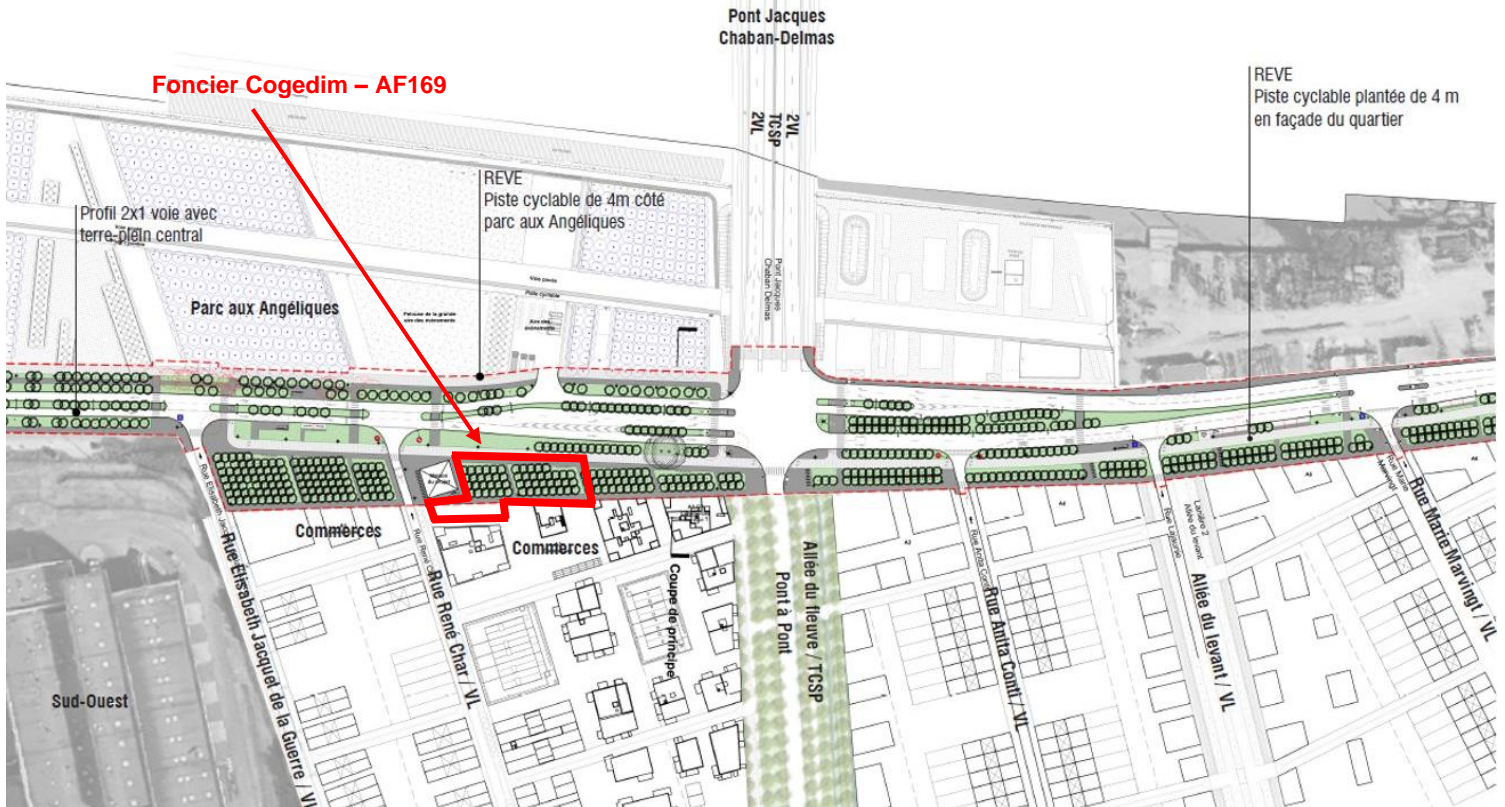


NB : Représentation du parc aux Angéliques à terme



## **ANNEXE 2 : plans d'aménagement du projet de requalification des quais de la Rive Droite de Bordeaux au droit du projet urbain Brazza (Séquences 2 et 3)**

Section 1 Brazza, deuxième séquence d'aménagement du projet de Requalification des quais de la Rive Droite de Bordeaux de la tête de pont :



Section 2 Brazza, troisième séquence d'aménagement du projet de Requalification des quais de la Rive Droite de Bordeaux, entre l'Allée des Coteaux et le Giratoire André Ricard :

