

# ORGANIGRAMME – BORDEAUX METROPOLE

## DIRECTION GÉNÉRALE DES TERRITOIRES

Direction des  
ressources humaines



# ORGANIGRAMME

## DIRECTION GÉNÉRALE DES TERRITOIRES

### Direction d'Appui aux Territoires

Direction des  
ressources humaines



**Effectif : 50**

Cat A : 8

Cat B : 20

Cat C : 22

## DIRECTION D'APPUI AUX TERRITOIRES

DGT - DIRECTION APPUI AUX TERRITOIRES

1 cat A Directeur.rice

1 cat C Secrétaire de direction

### SERVICE FINANCES – SYSTEME D'INFORMATION – ANALYSE DE GESTION

1 cat A Responsable de service

3 cat B Chargé.e.s d'études fonctionnelles

### SERVICE MARCHES / PROCEDURES / RH

1 cat A Responsable de service  
PER07272

1 cat B Chargé.e d'études dossiers CIA  
PER09227

4 cat B Instructeur.rice.s marchés publics  
PER09503 - [PER06477](#) - PER07333 - PER09226

1 cat B Chargé.e d'études organisation  
PER09224

2 cat C Assistant.e de gestion administrative  
PER09232 et PER13041

### CENTRE ADMINISTRATION FONCTIONNELLE URBANISME FONCIER

1 cat A Responsable de centre

3 cat B Administrateur.rice fonctionnel.le  
application urbanisme-foncier

### CENTRE FINANCES – COMPTABILITÉ – ANALYSE DE GESTION

1 cat A Responsable de centre

1 cat B Chargé.e de gestion financière

1 cat C Assistant.e de gestion administrative

1 cat C Agent d'exécution comptable

**DIRECTION D'APPUI AUX TERRITOIRES**

**SERVICE LOGISTIQUE ET MAGASINS**

1 cat A Responsable de service  
*(également resp centre magasinage gestion des stocks)*  
1 cat B Chargé.e de gestion

**SERVICE ESPACE PUBLIC - PATRIMOINE**

1 cat A Responsable de service  
*(également chef de centre esp. pub)*  
1 cat B Chargé.e d'opérations patrimoine  
1 cat C Assistant.e de direction

**CENTRE GESTION MATÉRIEL ET OUTILLAGE**

1 cat B Responsable de centre  
2 cat C Gestionnaires parc materiel  
1 cat C Aide gestionnaire des matériels et des machines

**CENTRE MAGASINAGE GESTION DES STOCKS**

1 cat C Magasinier.ère  
1 cat C Aide-magasinier

**CENTRE TERRASSEMENT & MAINTENANCE DES PARCELLES**

1 cat B Responsable de centre  
2 cat C Responsable d'équipe  
9 cat C Conducteur.rice.s d'engin

**CENTRE ESPACE PUBLIC**

1 cat A Chef de projet  
1 cat B Chargé.e de procédures  
1 cat B Chargé.e de gestion administrative  
1 cat B Conducteur.rice d'opération

Effectif : 50 +1 = 51  
Cat A : 8 +1+1 = 10  
Cat B : 20 -1 = 19  
Cat C : 22

## DIRECTION D'APPUI AUX TERRITOIRES

DGT - DIRECTION APPUI AUX TERRITOIRES

1 cat A Directeur.rice

1 cat C Secrétaire de direction

### SERVICE FINANCES – SYSTEME D'INFORMATION – ANALYSE DE GESTION

1 cat A Responsable de service

3 cat B Chargé.e.s d'études fonctionnelles

1 cat A Chargé.e de mission  
accompagnement projet MAGE

### SERVICE MARCHES / PROCEDURES / RH

1 cat A Responsable de service (*également resp de  
centre affaires générales*)  
PER07272

#### CENTRE ADMINISTRATION FONCTIONNELLE URBANISME FONCIER

1 cat A Responsable de centre

3 cat B Administrateur.rice  
fonctionnel.le application  
urbanisme-foncier

#### CENTRE FINANCES – COMPTABILITÉ – ANALYSE DE GESTION

1 cat A Responsable de centre

1 cat B Chargé.e de gestion financière  
1 cat C Assistant.e de gestion  
administrative  
1 cat C Agent d'exécution comptable

#### CENTRE AFFAIRES GENERALES

1 cat B Gestionnaire commission PER09227

1 cat C Assistant.e de gestion polyvalent  
PER09232

1 cat B Gestionnaire procédures et RH  
PER09224

1 cat C Assistant.e de gestion  
administrative PER13041

#### CENTRE PASSATION ET SUIVI DES MARCHES

1 cat A Responsable de centre  
PER à créer (ex PER06477)

3 cat B Instructeur.rice.s marchés  
publics  
PER09503 - PER07333 - PER09226

**DIRECTION D'APPUI AUX TERRITOIRES**

**SERVICE LOGISTIQUE ET MAGASINS**

1 cat A Responsable de service  
*(également resp centre magasinage gestion des stocks)*  
 1 cat B Chargé.e de gestion

**SERVICE ESPACE PUBLIC - PATRIMOINE**

1 cat A Responsable de service  
*(également chef de centre esp. pub)*  
 1 cat B Chargé.e d'opérations patrimoine  
 1 cat C Assistant.e de direction

**CENTRE GESTION MATÉRIEL ET  
 OUTILLAGE**

1 cat B Responsable de centre  
 2 cat C Gestionnaires parc materiel  
 1 cat C Aide gestionnaire des matériels  
 et des machines

**CENTRE MAGASINAGE  
 GESTION DES STOCKS**

1 cat C Magasinier.ère  
 1 cat C Aide-magasinier

**CENTRE TERRASSEMENT &  
 MAINTENANCE DES PARCELLES**

1 cat B Responsable de centre  
 2 cat C Responsable d'équipe  
 9 cat C Conducteur.rice.s d'engin

**CENTRE ESPACE PUBLIC**

1 cat A Chef de projet  
 1 cat B Chargé.e de procédures  
 1 cat B Chargé.e de gestion  
 administrative  
 1 cat B Conducteur.rice  
 d'opération

# ORGANIGRAMME

## DIRECTION GÉNÉRALE DES TERRITOIRES

### Direction de la prévention

Direction des  
ressources humaines



**Effectif : 83**  
Cat A : 12  
Cat B : 39  
Cat C : 32

DIRECTION DE LA PREVENTION

**DIRECTION DE LA PREVENTION**

1 cat A Directeur.rice

**SERVICE PREVENTION SECURITE**

1 cat A Responsable de service

1 Cat A Expert.e sécurité civile  
1 cat C Assistant.e administratif.ve

**SERVICE ADMINISTRATION GÉNÉRALE**

1 cat A Responsable de service

1 cat B Assistant.e de direction

1 cat B Chargé.e de la préparation et du suivi du budget et des marchés

7 cat C Assistant.e de gestion administrative

1 cat C Agent.e d'accueil

1 cat C Gestionnaire administratif.ve et comptable

**CENTRE SÉCURITÉ INCENDIE, ACCESSIBILITÉ ERP**

1 cat A Responsable de centre

2 cat A Architectes

1 cat A Responsable gestion des Commissions Communales de Sécurité de Pessac

7 cat B Instructeur.rice.s gestionnaires de dossiers

**CENTRE SÉCURITÉ CIVILE**

1 cat A Responsable de centre

5 Cat B Technicien.ne.s sécurité civile







**Effectif : 83**  
Cat A : 12  
Cat B : 39  
Cat C : 32

DIRECTION DE LA PREVENTION

**DIRECTION DE LA PREVENTION**

1 cat A Directeur.rice

**SERVICE PREVENTION SECURITE**

1 cat A Responsable de service

1 Cat A Expert.e sécurité civile  
1 cat C Assistant.e administratif.ve

**SERVICE ADMINISTRATION GÉNÉRALE**

1 cat A Responsable de service

1 cat B Assistant.e de direction

1 cat B Chargé.e de la préparation et du suivi du budget et des marchés

7 cat C Assistant.e de gestion administrative

1 cat C Agent.e d'accueil

1 cat C Gestionnaire administratif.ve et comptable

**CENTRE SÉCURITÉ INCENDIE, ACCESSIBILITÉ ERP**

1 cat A Responsable de centre

2 cat A Architectes

1 cat A Responsable gestion des Commissions Communales de Sécurité de Pessac

7 cat B Instructeur.rice.s gestionnaires de dossiers

**CENTRE SÉCURITÉ CIVILE**

1 cat A Responsable de centre

5 Cat B Technicien.ne.s sécurité civile





# ORGANIGRAMME

## DIRECTION GÉNÉRALE DES TERRITOIRES

### Pôle Territorial Bordeaux

Direction des  
ressources humaines

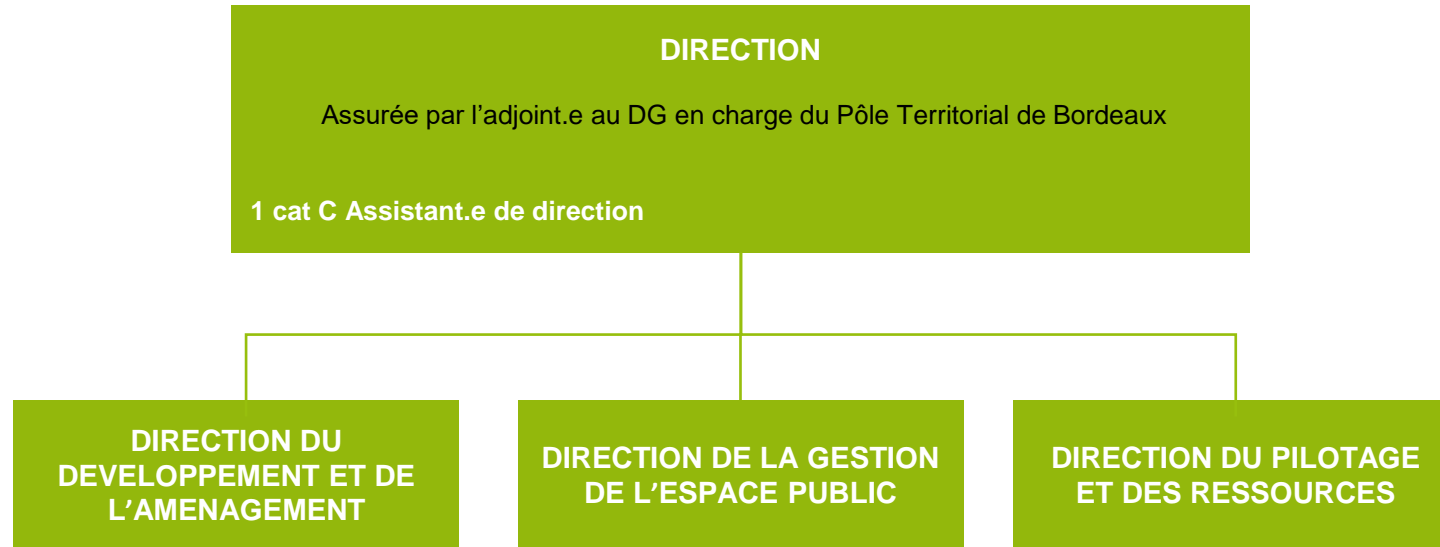


**Effectif : 516**

Cat A : 32

Cat B : 82

Cat C : 402



**Effectif : 393**

Cat A : 7

Cat B : 27

Cat C : 359

## DIRECTION DE LA GESTION DE L'ESPACE PUBLIC

1 cat A Directeur.rice

PÔLE TERRITORIAL BORDEAUX

### SERVICE DES MOYENS COMMUNS

1 cat A Responsable de service

1 cat C Projeteur.rice DGEP

### CENTRE INCIVILITES DECHETS

1 cat B Responsable de centre

#### Equipe support et gestion

1 cat C Responsable d'équipe - adjoint.e au responsable de centre

2 cat C Assistant.e.s gestion administratives

1 cat C Surveillant.e.s de travaux et coordinateur.rice.s pour les marchés de collecte des bâtiments municipaux

#### Equipe jour

2 cat C Responsables équipe

6 cat C Agent.e.s de surveillance et intervention

#### Equipe soir - we

2 cat C Responsables équipe

6 cat C Agent.e.s de surveillance et intervention

### SERVICE ECLAIRAGE PUBLIC ET ÉQUIPEMENTS CONNECTÉS

1 cat A Responsable de service *(également resp centre gestion patrimoine et maintenance éclairage public)*

### CENTRE INNOVATION MAITRISE PATRIMONIALE ET ÉQUIPEMENTS CONNECTÉS

1 cat A Responsable de centre

3 cat B Technicien.ne.s

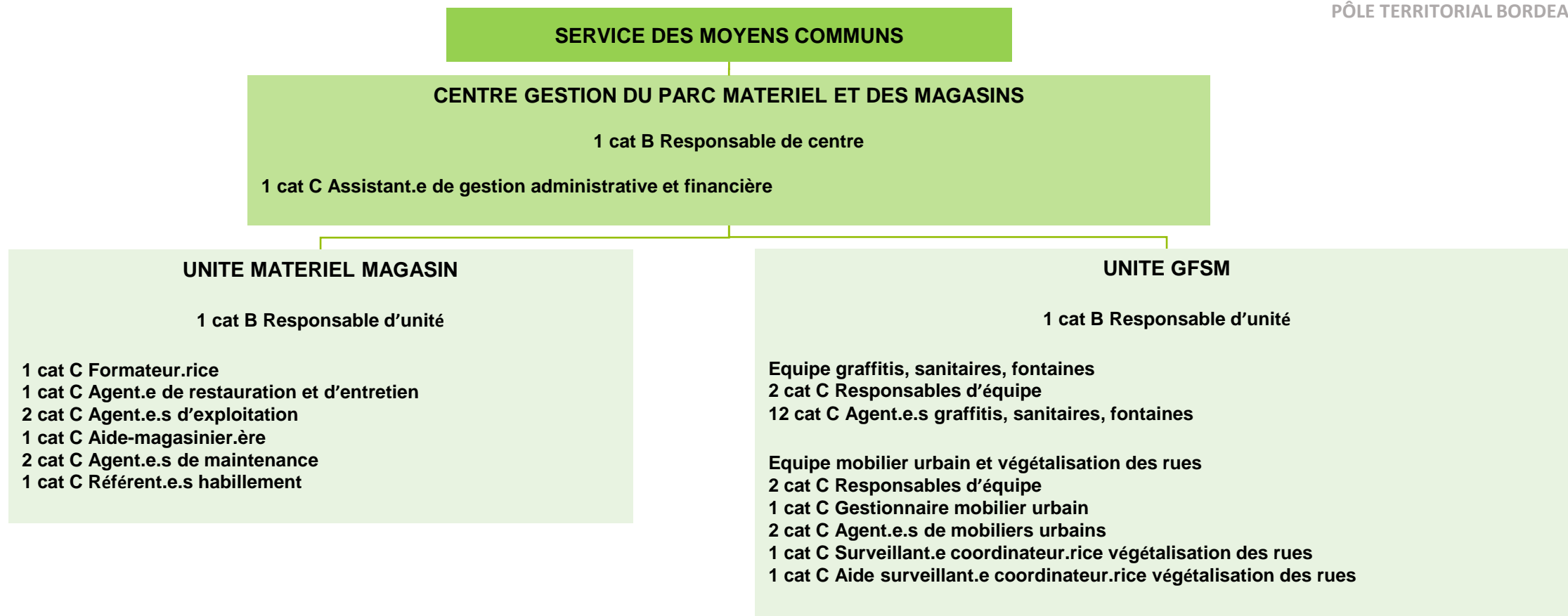
### CENTRE GESTION PATRIMOINE ET MAINTENANCE DE L'ÉCLAIRAGE PUBLIC

1 cat B Cartographe

3 cat B Technicien.ne.s  
géoréférencement et base de  
données

3 cat B Chargé.e.s de travaux





**DIRECTION DE LA GESTION DE L'ESPACE PUBLIC**

PÔLE TERRITORIAL BORDEAUX

**SERVICE OUEST (ST9)**

1 cat A Responsable de service

1 cat C Secrétaire comptable

**CENTRE PROPLETE**

1 cat B Responsable de centre

1 cat C Agent.e de restauration et d'entretien

1 cat C Agent.e d'appui administratif et technique

Equipe quartiers 4 & 5

2 cat C Responsable d'équipe

21 cat C Agent.e.s de propreté

Equipe quartier 8

2 cat C Responsables d'équipe

12 cat C Agent.e.s de propreté

**CENTRE VOIRIE / ESPACES VERTS**

1 cat B Responsable de centre

**UNITE REGIE**

1 cat B Responsable d'unité

1 cat C Magasinier.ère

3 cat C Aide-magasinier.ère

1 cat C Agent.e d'entretien des locaux

1 cat C Responsable d'équipe voirie  
espaces verts

Equipe espaces verts

1 cat C Responsable équipe jardinier

6 cat C Jardinier.ère.s

Equipe voirie

2 cat C Responsables d'équipe voirie

13 cat C Agent.e.s d'équipe

**UNITE MAINTENANCE**

1 cat B Responsable d'unité

2 cat C Surveillant.e.s de travaux

3 cat C ASDP

**DIRECTION DE LA GESTION DE L'ESPACE PUBLIC**

PÔLE TERRITORIAL BORDEAUX

**SERVICE BASTIDE – BORDEAUX MARITIME (ST8)**

1 cat A Responsable de service

1 cat C Secrétaire comptable

**CENTRE PROPLETE**

1 cat B Responsable de centre

1 cat C Assistant.e administratif.ive

Equipe quartier 1

2 cat C Responsables d'équipes

18 cat C Agent.e.s de propreté

Equipe quartier 7

2 cat C Responsables d'équipe

12 cat C Agent.e.s de propreté

**CENTRE VOIRIE / ESPACES VERTS**

1 cat B Responsable de centre

1 cat C Gestionnaire DT/DICT

**UNITE REGIE**

1 cat B Responsable d'unité

1 cat C Magasinier.ère

1 cat C Aide-magasinier.ère

Equipe voirie

2 cat C Responsables d'équipe

11 cat C Agent.e.s d'équipe

1 Cat C Agent.e d'entretien

Equipe espaces verts

1 cat C Responsables d'équipe

10 cat C Jardinier.ère.s

**UNITE MAINTENANCE**

1 cat B Responsable d'unité

2 cat C Surveillant.e.s de travaux

3 cat C ASDP

**DIRECTION DE LA GESTION DE L'ESPACE PUBLIC**

PÔLE TERRITORIAL BORDEAUX

**SERVICE CENTRE VILLE (ST10)**

1 cat A Responsable de service

1 cat C Secrétaire comptable

**CENTRE PROPLETE**

1 cat B Responsable de centre

1 cat B Responsable d'équipe - adjoint.e au responsable de centre

1 cat C Agent.e d'appui fonctionnel et administratif  
5 cat C Agent.e.s d'entretien des locaux

**Equipe quartier 2**  
2 cat C Responsables d'équipe  
15 cat C Agent.e.s de propreté

**Equipe quartier 6**  
2 cat C Responsables d'équipe  
22 cat C Agent.e.s de propreté

**Equipe quartier 3 matin**  
2 cat C Responsables d'équipe  
24 cat C Agent.e.s de propreté

**Equipe VSDL**  
2 cat C Responsables d'équipe  
15 cat C Agent.e.s de propreté

**Equipe quartier 3 après-midi**  
2 cat C Responsables d'équipe  
17 cat C Agent.e.s de propreté

**Equipe quartier nuit**  
2 cat C Responsables d'équipe  
18 cat C Agent.e.s de propreté

**CENTRE VOIRIE / ESPACES VERTS**

1 cat B Responsable de centre

**UNITÉ MAINTENANCE ET RÉSEAUX**

1 cat B Responsable d'unité

1 cat C Responsable d'équipe –  
Adjoint.e au responsable d'unité

3 cat C Surveillant.e.s de travaux

3 cat C ASDP

**UNITÉ RÉGIE**

1 cat B Responsable d'unité

1 cat C Assistant technico-administratif

2 cat C Responsables d'équipe voirie  
19 cat C Agent.e.s d'équipe

1 cat C Responsable d'équipe espaces verts  
6 cat C Jardinier.ère.s

**Effectif : 516 +1 = 517**

Cat A : 32

Cat B : 82

Cat C : 402 +1 = 403



Effectif : 393 +1 = 394  
Cat A : 7  
Cat B : 27  
Cat C : 359 +1 = 360

## DIRECTION DE LA GESTION DE L'ESPACE PUBLIC

PÔLE TERRITORIAL BORDEAUX

1 cat A Directeur.rice

### SERVICE DES MOYENS COMMUNS

1 cat A Responsable de service

1 cat C Projeteur.rice DGEP

### CENTRE INCIVILITES DECHETS

1 cat B Responsable de centre

#### Equipe support et gestion

1 cat B Responsable d'équipe - adjoint.e au responsable de centre  
2 cat C Assistant.e.s gestion administratives  
1 cat C Surveillant.e.s de travaux et coordinateur.rice.s pour les marchés de collecte des bâtiments municipaux

#### Equipe jour

2 cat C Responsables équipe  
6 cat C Agent.e.s de surveillance et intervention

#### Equipe soir - we

2 cat C Responsables équipe  
6 cat C Agent.e.s de surveillance et intervention

### SERVICE ECLAIRAGE PUBLIC ET ÉQUIPEMENTS CONNECTÉS

1 cat A Responsable de service *(également resp centre gestion patrimoine et maintenance éclairage public)*

1 cat C Assistant.e administratif.ve

### CENTRE INNOVATION MAITRISE PATRIMONIALE ET ÉQUIPEMENTS CONNECTÉS

1 cat A Responsable de centre

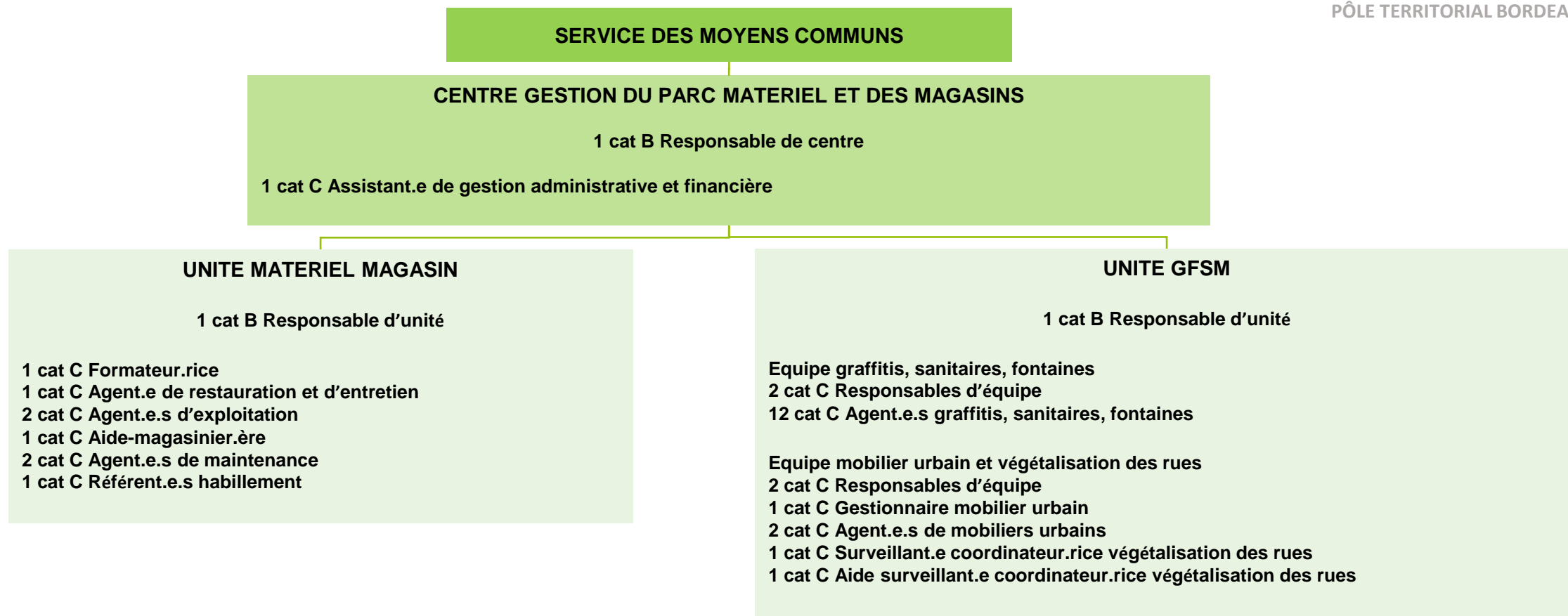
3 cat B Technicien.ne.s

### CENTRE GESTION PATRIMOINE ET MAINTENANCE DE L'ÉCLAIRAGE PUBLIC

1 cat B Cartographe

3 cat B Technicien.ne.s géoréférencement et base de données

3 cat B Chargé.e.s de travaux



**DIRECTION DE LA GESTION DE L'ESPACE PUBLIC**

PÔLE TERRITORIAL BORDEAUX

**SERVICE OUEST (ST9)**

1 cat A Responsable de service

1 cat C Secrétaire comptable

**CENTRE PROPLETE**

1 cat B Responsable de centre

1 cat C Agent.e de restauration et d'entretien

1 cat C Agent.e d'appui administratif et technique

Equipe quartiers 4 & 5

2 cat C Responsable d'équipe

21 cat C Agent.e.s de propreté

Equipe quartier 8

2 cat C Responsables d'équipe

12 cat C Agent.e.s de propreté

**CENTRE VOIRIE / ESPACES VERTS**

1 cat B Responsable de centre

**UNITE REGIE**

1 cat B Responsable d'unité

1 cat C Magasinier.ère

3 cat C Aide-magasinier.ère

1 cat C Agent.e d'entretien des locaux

1 cat C Responsable d'équipe voirie  
espaces verts

Equipe espaces verts

1 cat C Responsable équipe jardinier

6 cat C Jardinier.ère.s

Equipe voirie

2 cat C Responsables d'équipe voirie

13 cat C Agent.e.s d'équipe

**UNITE MAINTENANCE**

1 cat B Responsable d'unité

2 cat C Surveillant.e.s de travaux

3 cat C ASDP



**DIRECTION DE LA GESTION DE L'ESPACE PUBLIC**

PÔLE TERRITORIAL BORDEAUX

**SERVICE BASTIDE – BORDEAUX MARITIME (ST8)**

1 cat A Responsable de service

1 cat C Secrétaire comptable

**CENTRE PROPLETE**

1 cat B Responsable de centre

1 cat C Assistant.e administratif.ive

Equipe quartier 1

2 cat C Responsables d'équipes

18 cat C Agent.e.s de propreté

Equipe quartier 7

2 cat C Responsables d'équipe

12 cat C Agent.e.s de propreté

**CENTRE VOIRIE / ESPACES VERTS**

1 cat B Responsable de centre

1 cat C Gestionnaire DT/DICT

**UNITE REGIE**

1 cat B Responsable d'unité

1 cat C Magasinier.ère

1 cat C Aide-magasinier.ère

Equipe voirie

2 cat C Responsables d'équipe

11 cat C Agent.e.s d'équipe

1 Cat C Agent.e d'entretien

Equipe espaces verts

1 cat C Responsables d'équipe

10 cat C Jardinier.ère.s

**UNITE MAINTENANCE**

1 cat B Responsable d'unité

2 cat C Surveillant.e.s de travaux

3 cat C ASDP

**DIRECTION DE LA GESTION DE L'ESPACE PUBLIC**

PÔLE TERRITORIAL BORDEAUX

**SERVICE CENTRE VILLE (ST10)**

1 cat A Responsable de service

1 cat C Secrétaire comptable

**CENTRE PROPLETE**

1 cat B Responsable de centre

1 cat B Responsable d'équipe - adjoint.e au responsable de centre

1 cat C Agent.e d'appui fonctionnel et administratif  
5 cat C Agent.e.s d'entretien des locaux

**Equipe quartier 2**  
2 cat C Responsables d'équipe  
15 cat C Agent.e.s de propreté

**Equipe quartier 6**  
2 cat C Responsables d'équipe  
22 cat C Agent.e.s de propreté

**Equipe quartier 3 matin**  
2 cat C Responsables d'équipe  
24 cat C Agent.e.s de propreté

**Equipe VSDL**  
2 cat C Responsables d'équipe  
15 cat C Agent.e.s de propreté

**Equipe quartier 3 après-midi**  
2 cat C Responsables d'équipe  
17 cat C Agent.e.s de propreté

**Equipe quartier nuit**  
2 cat C Responsables d'équipe  
18 cat C Agent.e.s de propreté

**CENTRE VOIRIE / ESPACES VERTS**

1 cat B Responsable de centre

**UNITÉ MAINTENANCE ET RÉSEAUX**

1 cat B Responsable d'unité

1 cat C Responsable d'équipe –  
Adjoint.e au responsable d'unité

3 cat C Surveillant.e.s de travaux

3 cat C ASDP

**UNITÉ RÉGIE**

1 cat B Responsable d'unité

1 cat C Assistant technico-administratif

2 cat C Responsables d'équipe voirie  
19 cat C Agent.e.s d'équipe

1 cat C Responsable d'équipe espaces verts  
6 cat C Jardinier.ère.s

# ORGANIGRAMME

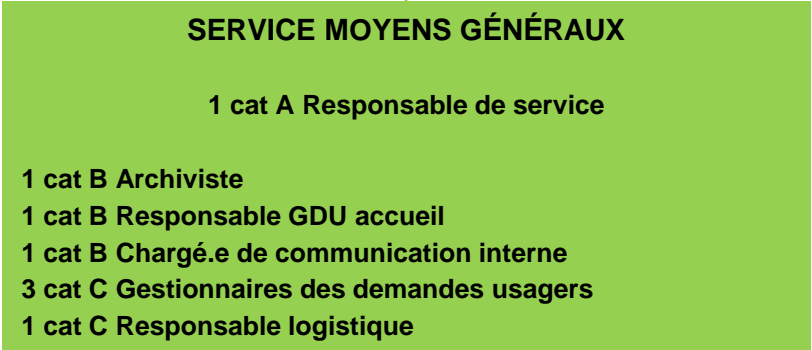
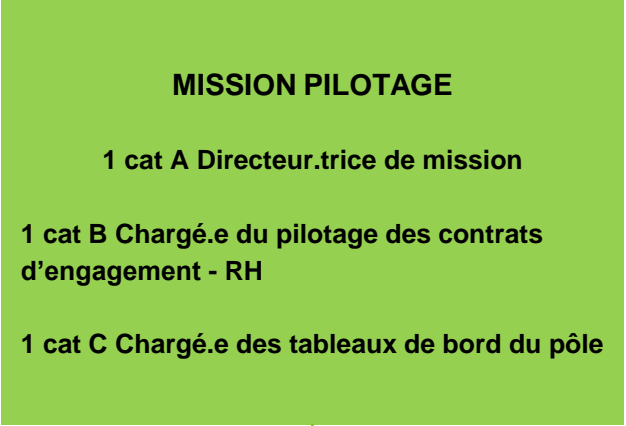
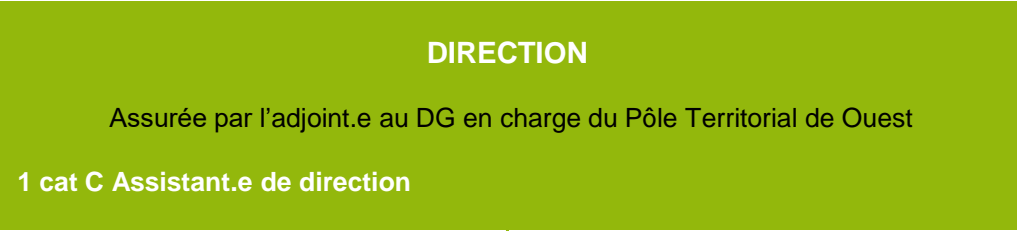
## DIRECTION GÉNÉRALE DES TERRITOIRES

### Pôle territorial Ouest

Direction des  
ressources humaines



**Effectif : 594**  
Cat A : 56  
Cat B : 114  
Cat C : 424



**Effectif : 126**

Cat A : 26

Cat B : 49

Cat C : 51

## DIRECTION DU DEVELOPPEMENT ET DE L'AMENAGEMENT

1 cat A Directeur.rice

4 cat C Assistant.e.s administratif.ve.s dont (PER07330)

1 cat A Chef.fe de projet nature

1 cat B Chargé.e de projet 1 million d'arbre

PÔLE TERRITORIAL OUEST

### SERVICE AMENAGEMENT URBAIN

1 cat A - responsable de service

**9 cat A Responsables de projet développement local**

PER09857 - PER07291 - PER09596 - PER07283 - PER07284 -  
PER07286 - PER07282 - PER11477 - PER07288

**3 Cat A Responsables de projet OIM**

PER10999 - PER11002 - PER12371

**1 cat B Conducteur.trice d'operations OIM**

PRO00022

**7 cat B Chargé.e.s d'opérations**

PER07287 - PER09578 - PER07290 - PER0728 - PER09859 -  
PER07281 - PER13118

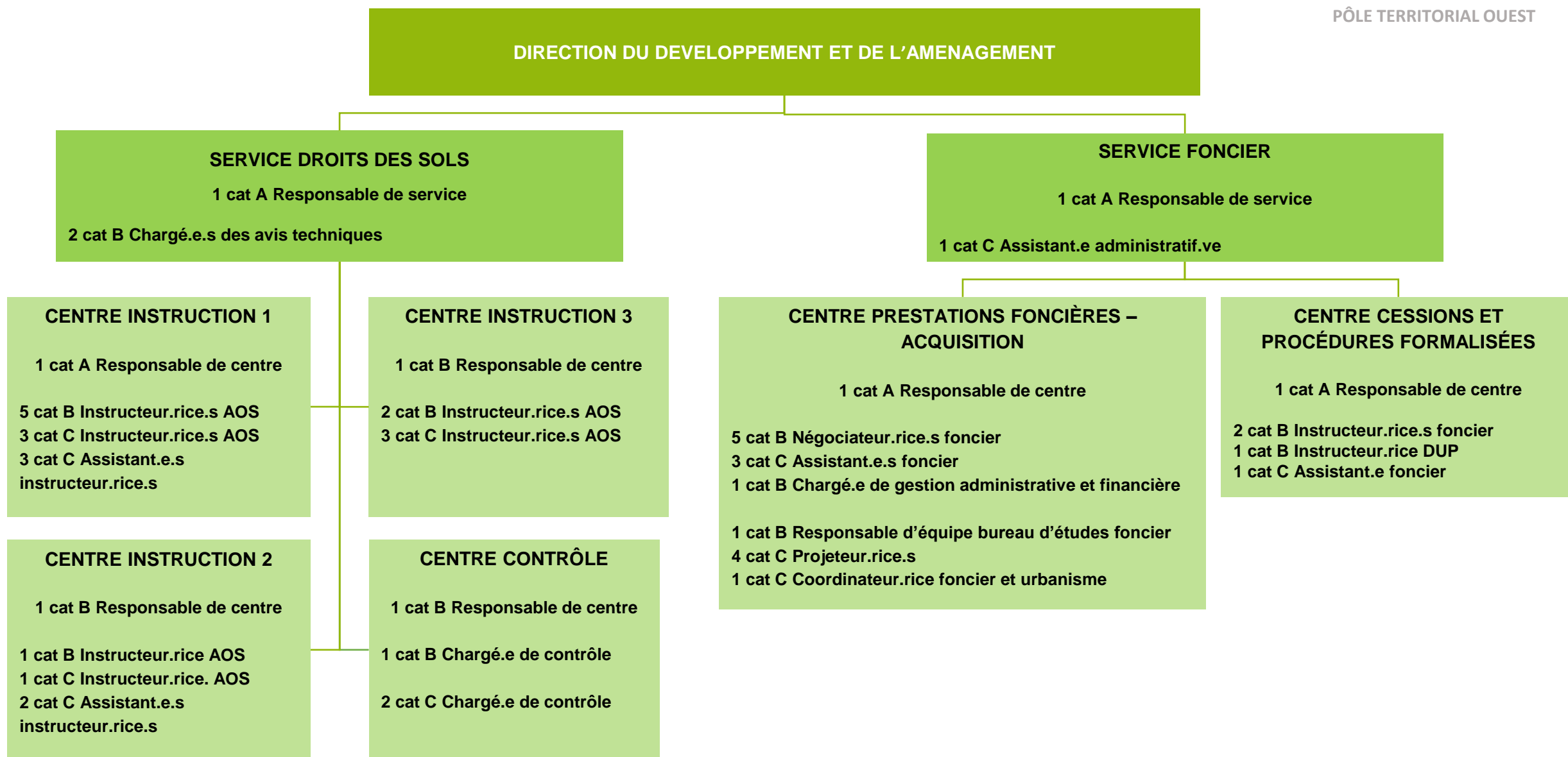
**1 Cat C Cartographe**

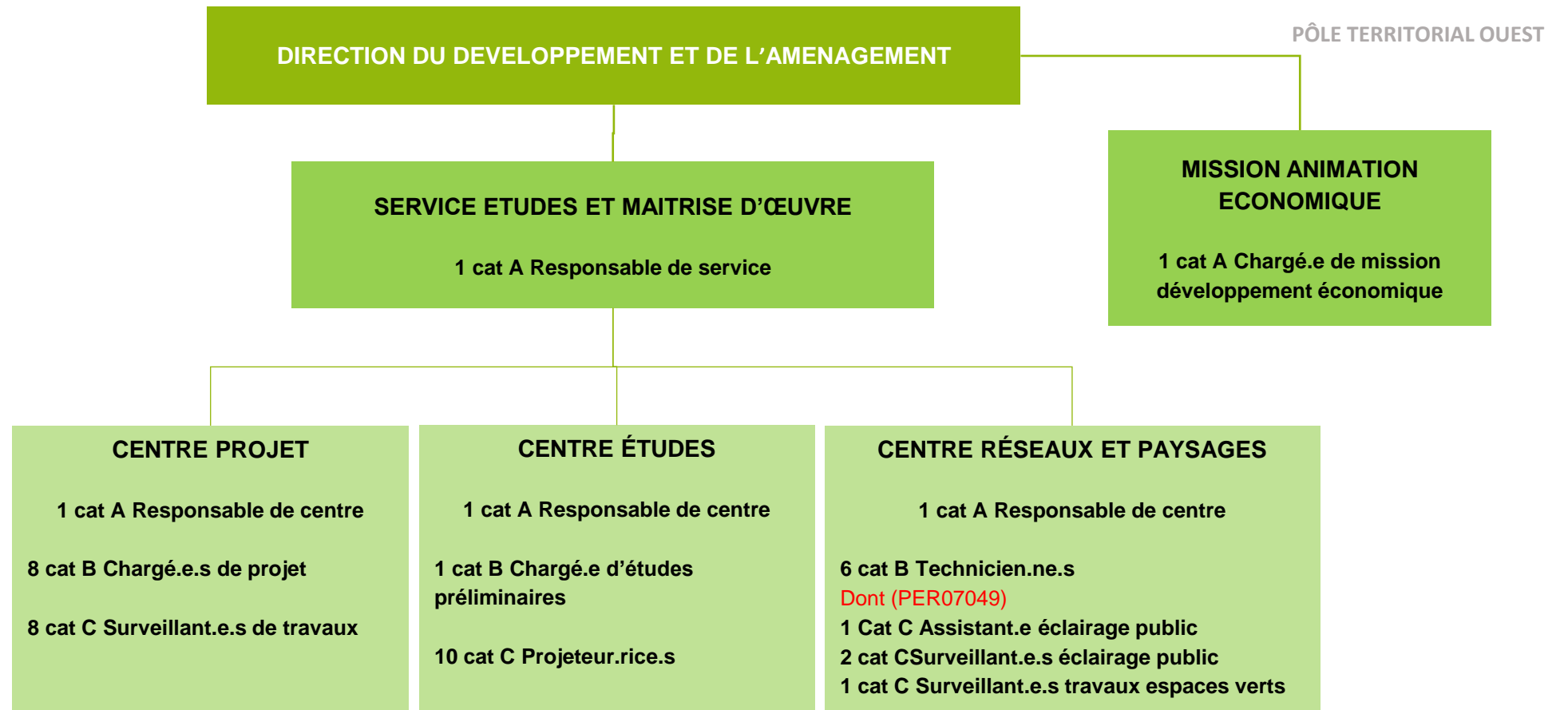
PER07041

### CENTRE MOBILITE

1 cat A Responsable de  
centre

1 cat B Chargé.e d'opération





**Effectif : 342**

Cat A : 6

Cat B : 26

Cat C : 310

## DIRECTION DE LA GESTION DE L'ESPACE PUBLIC

1 cat A Directeur.rice

1 Cat C Assistant.e de direction

PÔLE TERRITORIAL OUEST

## SERVICE DES MOYENS COMMUNS

1 cat A Responsable de service (également resp centre arbres)

1 cat A Gestionnaire parcelles privées

1 cat B Chargé.e de mission écologie urbain

### CENTRE ESPACES EXTÉRIEURS

1 cat B Responsable de centre

#### Equipe jeux

1 cat C Responsable d'équipe

6 cat C Agent.e.s de maintenance jeux

#### Equipe mobilier urbain

3 cat C Agent.e.s de maintenance mobilier urbain

#### Equipe logistique-manifestation

4 cat C Agent.e.s d'intervention et de logistique

#### Equipe dépôts sauvages

1 cat C Responsable d'équipe

2 cat C Agent.e.s de propreté dépôts sauvages

### CENTRE BUREAU D'ÉTUDES

1 cat B Responsable de centre

3 cat C Projeteur.rice.s

### CENTRE ARBRES

#### Equipe patrimoine arboré

2 cat C Chargé.e du patrimoine arboré

1 cat C Surveillant.e de travaux arbres

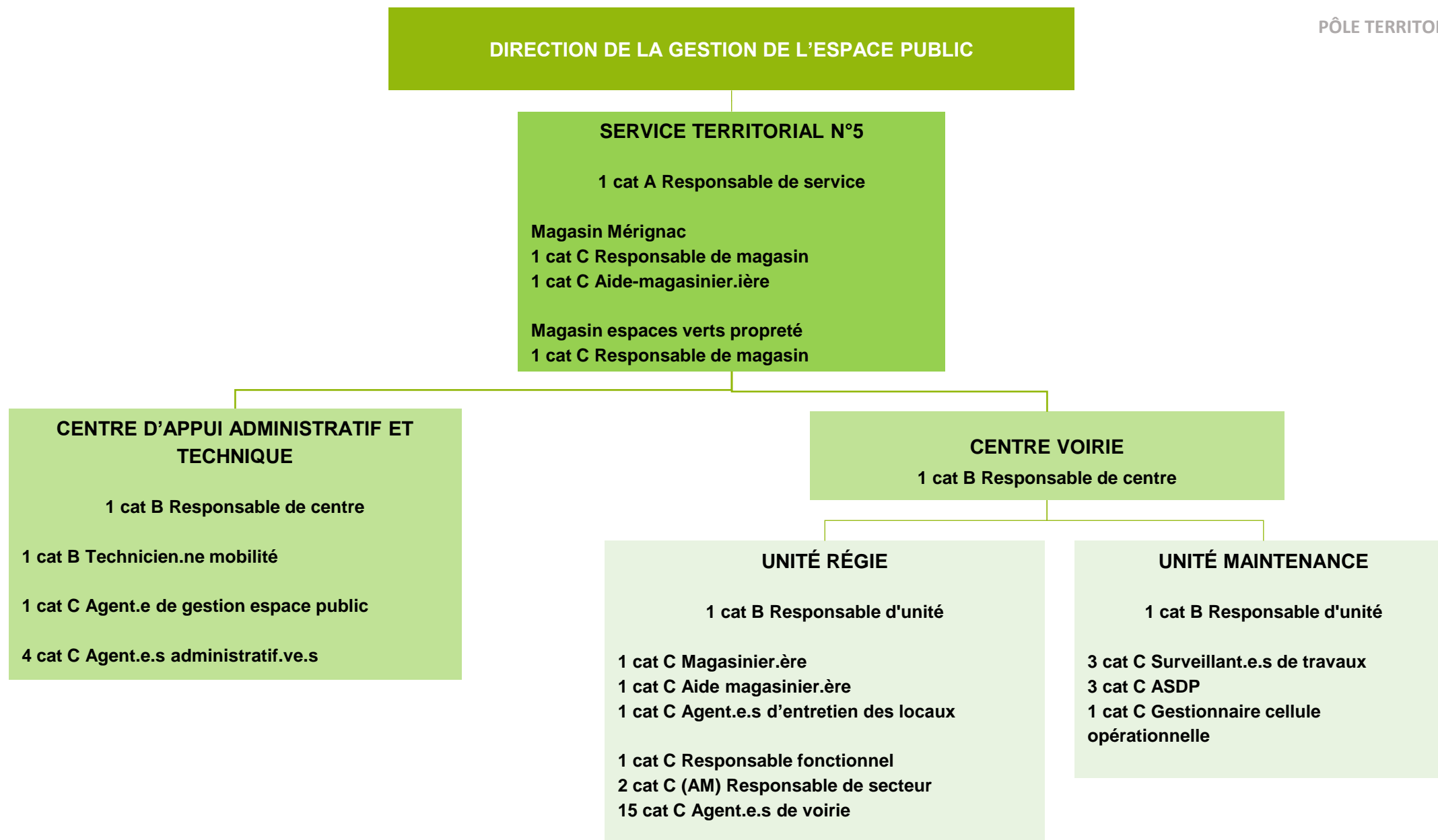
#### Equipe bucherons élagueurs

1 cat B Responsable d'équipe

« arboristes grimpeurs »

5 cat C Bucherons élagueurs





**DIRECTION DE LA GESTION DE L'ESPACE PUBLIC**

PÔLE TERRITORIAL OUEST

**SERVICE TERRITORIAL N°5**

**CENTRE ESPACES VERTS**

1 cat B Responsable de centre

1 cat C Surveillant.e de travaux espaces verts

**FERME DECOUVERTE**

1 cat C Responsable ferme découverte

1 cat C Animateur.rice

2 cat C Agent.e.s d'entretien animalier

**UNITÉ PRODUCTION HORTICOLE  
ESPACES VERTS**

1 cat B Responsable d'unité

1 cat C Responsable des serres  
3 cat C Agent.e.s de production horticole  
et de décoration florale

**UNITÉ RÉGIE ESPACES VERTS**

1 cat B Responsable d'unité

1 cat C Mécanicien.ne  
1 cat C Responsable arrosage  
1 cat C Agent.e en charge de l'arrosage

**UNITÉ RÉGIE ESPACES VERTS**

**Equipe Ouest**

1 cat C Responsable d'équipe

1 cat C Adjoint.e au responsable d'équipe

7 cat C Jardinier.ère.s

**Equipe Sud**

1 cat C Responsable d'équipe (PER07102)

1 cat C Adjoint.e au responsable d'équipe

6 cat C Jardinier.ère.s

**Equipe Bourran-Burck**

1 cat C Responsable d'équipe

1 cat C Adjoint.e au responsable d'équipe

7 cat C Jardinier.ère.s

**Equipe Centre-Ville Château**

1 cat C Responsable d'équipe

1 cat C Adjoint.e au responsable d'équipe

7 cat C Jardinier.ère.s

**Equipe Nord**

1 cat C Responsable d'équipe

1 cat C Adjoint.e au responsable d'équipe

5 Cat C Jardinier.ère.s

**DIRECTION DE LA GESTION DE L'ESPACE PUBLIC**

PÔLE TERRITORIAL OUEST

**SERVICE TERRITORIAL N°5**

**CENTRE PROPRETÉ**

**1 cat B Responsable de centre**

**UNITÉ « ÉQUIPE PROPRETÉ »**

**1 cat B Responsable d'unité / Adjoint.e au chef de centre**

**1 cat C Responsable d'équipes**

**Équipe Centre-ville**

**2 cat C Agent.e.s de propreté**

**Équipe Nord**

**6 cat C Agent.e.s de propreté**

**Équipe Sud**

**7 cat C Agent.e.s de propreté**

**1 cat C Agent.e en charge du détagage**

**UNITÉ « TERRAINS - CHAUFFEURS »**

**1 cat C Responsable d'unité**

**Équipe terrains et chauffeurs**

**2 cat C Agent.e.s de propreté terrain 1**

**2 cat C Agent.e.s de propreté terrain 2**

**3 cat C Agent.e.s de propreté terrain 3**

**6 cat C Conducteur.rice.s d'engins**

**DIRECTION DE LA GESTION DE L'ESPACE PUBLIC**

PÔLE TERRITORIAL OUEST

**CELLULE ADMINISTRATIVE**

1 cat C Responsable de la cellule

2 cat C Assistant.e.s administratif.ve.s et comptable  
1 cat C Chargé.e de pilotage administratif des régies

**SERVICE TERRITORIAL N°6**

1 cat A Responsable de service (également responsable du centre voirie)

**CELLULE LOGISTIQUE**

1 cat C Responsable de cellule

1 cat C Aide magasinier.ère  
1 cat C Agent.e logistique

**CENTRE MAINTENANCE PROPRETÉ - ESPACES VERTS - STADES**

1 cat B Responsable de centre (également responsable de l'unité travaux entreprises)

**CENTRE MAINTENANCE VOIRIE**

**UNITÉ TRAVAUX ENTREPRISES**

1 cat B Responsable d'unité

2 Cat C Surveillant.e.s de travaux

1 Cat C Gestionnaire espace public, responsable ASDP

3 Cat C ASDP

**UNITÉ RÉGIE**

1 cat B Responsable d'unité

1 cat C Responsable secteur 1  
1 cat C Responsable secteur 2

15 cat C Agent.e.s d'équipe voirie

**UNITÉ RÉGIE**

1 Cat C Responsable d'unité

**Équipe propreté**

1 cat C Responsable d'équipe 1  
2 cat C Agent.e.s de propreté équipe 1  
1 cat C Responsable d'équipe 2  
2 cat C Agent.e.s de propreté équipe 2

**Équipe espaces verts**

1 cat C Responsable d'équipe (PER07157)  
2 cat C Jardinier.ère.s

**Équipe stades**

Equipe Le Bouscat – Taillan  
1 cat C Responsable d'équipe  
3 cat C Jardinier.ère.s

**Equipe Blanquefort**

2 cat C Jardinier.ère.s

**UNITÉ INTERVENTIONS JALLES**

1 cat B Responsable d'unité

3 cat C Agent.e.s entretien Jalles

**UNITÉ TRAVAUX ENTREPRISES**

1 cat C Responsable d'unité

3 Cat C Surveillant.e.s de travaux

**DIRECTION DE LA GESTION DE L'ESPACE PUBLIC**

PÔLE TERRITORIAL OUEST

**SERVICE TERRITORIAL N°7**

**1 cat A Responsable de service**

**4 cat C Magasinier.ère.s**

**CENTRE PROPRETÉ**

**1 cat B Responsable de centre (également responsable de l'unité terrains-chauffeurs)**

**UNITÉ RÉGIE**

**1 cat B Responsable d'unité, adjoint.e au responsable de centre**

**Secteur Blanquefort**  
**1 cat C Responsable propreté**  
**1 cat C Responsable d'équipe**  
**7 cat C Agent.e.s de propreté**

**Secteur Bruges**  
**1 cat C Responsable propreté**  
**5 cat C Agent.e.s de propreté**

**Secteur Le Bouscat**  
**1 cat C Responsable propreté**  
**11 cat C Agents.es de propreté**

**UNITÉ TERRAINS - CHAUFFEURS**

**3 cat C Conducteur.rice.s d'engins**

**CENTRE ACCUEIL ET GESTION MUTUALISÉE**

**1 cat B Responsable de centre**

**1 cat C Accueil et secrétariat**  
**1 cat C Gestionnaire RH et activité**  
**1 cat C Gestionnaire comptable et budgétaire**  
**1 cat C Gestionnaire des autorisations de chantier**  
**2 cat C Agent.e.s d'entretien des locaux**  
**1 cat C Référent habillement**

**CENTRE VOIRIE**

**1 cat B Responsable de centre**

**UNITÉ RÉGIE**

**1 cat B Responsable d'unité**

**2 cat C Responsables sectoriels**

**11 cat C Agent.e.s de voirie**

**UNITÉ MAINTENANCE**

**1 cat B Responsable d'unité**

**3 cat C Surveillant.e.s de travaux**

**2 cat C ASDP**

SERVICE TERRITORIAL N°7

CENTRE ESPACES VERTS

1 cat B responsable de centre (également responsable de l'unité maintenance)

1 cat C Surveillant de travaux

UNITÉ ESPACES VERTS

1 cat B Responsable d'unité

Equipe Blanquefort

1 cat C Responsable d'équipe

1 cat C Responsable sectoriel Centre-Ville

2 cat C Jardinier.ère.s

1 cat C Responsable sectoriel Tiscot/Curégan

2 cat C Jardinier.ère.s

1 cat C Responsable sectoriel Fongravey /

Maurian

2 cat C Jardinier.ère.s

1 cat C Jardinier - Responsable sectoriel Caychac

2 cat C Jardinier.ère.s

1 cat C Responsable sectoriel Majolan / Saturne

1 cat C Jardinier.ière

UNITÉ MAINTENANCE ET PRESTATIONS  
TRANSVERSALES

1 cat C Mécanicien.ne

Equipe serres et décors

1 cat C Responsable d'équipe

4 cat C Assistant.e.s de production horticole

Equipe arrosage et fontainerie

3 cat C Agent.e.s d'arrosage

1 cat C Jardinier.ière spécialiste arrosage

UNITÉ ESPACES VERTS

Equipe Bruges

1 cat C Responsable d'équipe

1 cat C Responsable sectoriel Centre-Ville / Treulon

2 cat C Jardinier.ères

1 cat C Responsable équipe ausone

2 cat C Jardinier.ère.s

1 cat C Responsable sectoriel Tasta

2 cat C Jardinier.ère.s

Equipe Le Bouscat

1 cat C Responsable d'équipe

1 cat C Jardinier.ère.s

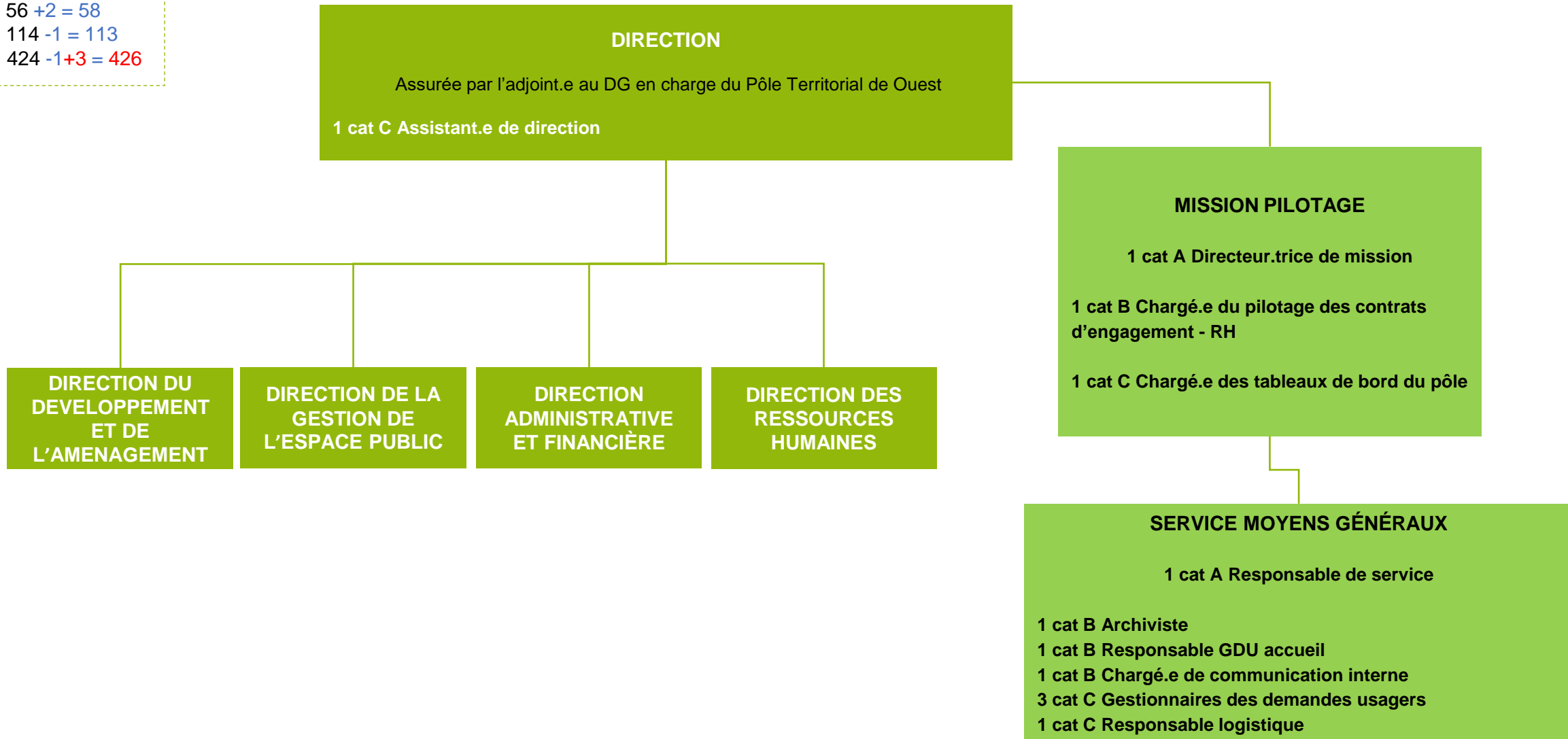
1 cat C Responsable secteur Centre-Ville

4 cat C Jardinier.ère.s

1 cat C Responsable sectoriel Chêneraie

3 cat C Jardinier.ère.s

**Effectif : 594 = 597**  
Cat A : 56 +2 = 58  
Cat B : 114 -1 = 113  
Cat C : 424 -1+3 = 426



**Effectif : 126**

Cat A : 26 +2 = 28

Cat B : 49 -1 = 48

Cat C : 51 -1 = 50

## DIRECTION DU DEVELOPPEMENT ET DE L'AMENAGEMENT

1 cat A Directeur.rice

3 cat C Assistant.e.s administratif.ve.s

1 cat A Chef.fe de projet nature

1 cat B Chargé.e de projet 1 million d'arbre

PÔLE TERRITORIAL OUEST

### SERVICE AMENAGEMENT URBAIN

1 cat A - responsable de service (également resp. centre coordination projets urbains et stratégiques)

10 cat A Responsables de projet développement local

PER10999 - PER09857 - PER07291 - PER09596 -  
PER07283 - PER07284 - PER07286 - PER07282 -  
PER11477 - PER07288

1 Cat C Cartographe

PER07041

### CENTRE MOBILITE

1 cat A Responsable de centre

1 cat B Chargé.e d'opération

### CENTRE COORDINATION DES PROJETS URBAINS ET STRATEGIQUES

3 cat A Chef.fe.s de projets

PER11002 - PER12371 – PER à créer (ex PER07330)

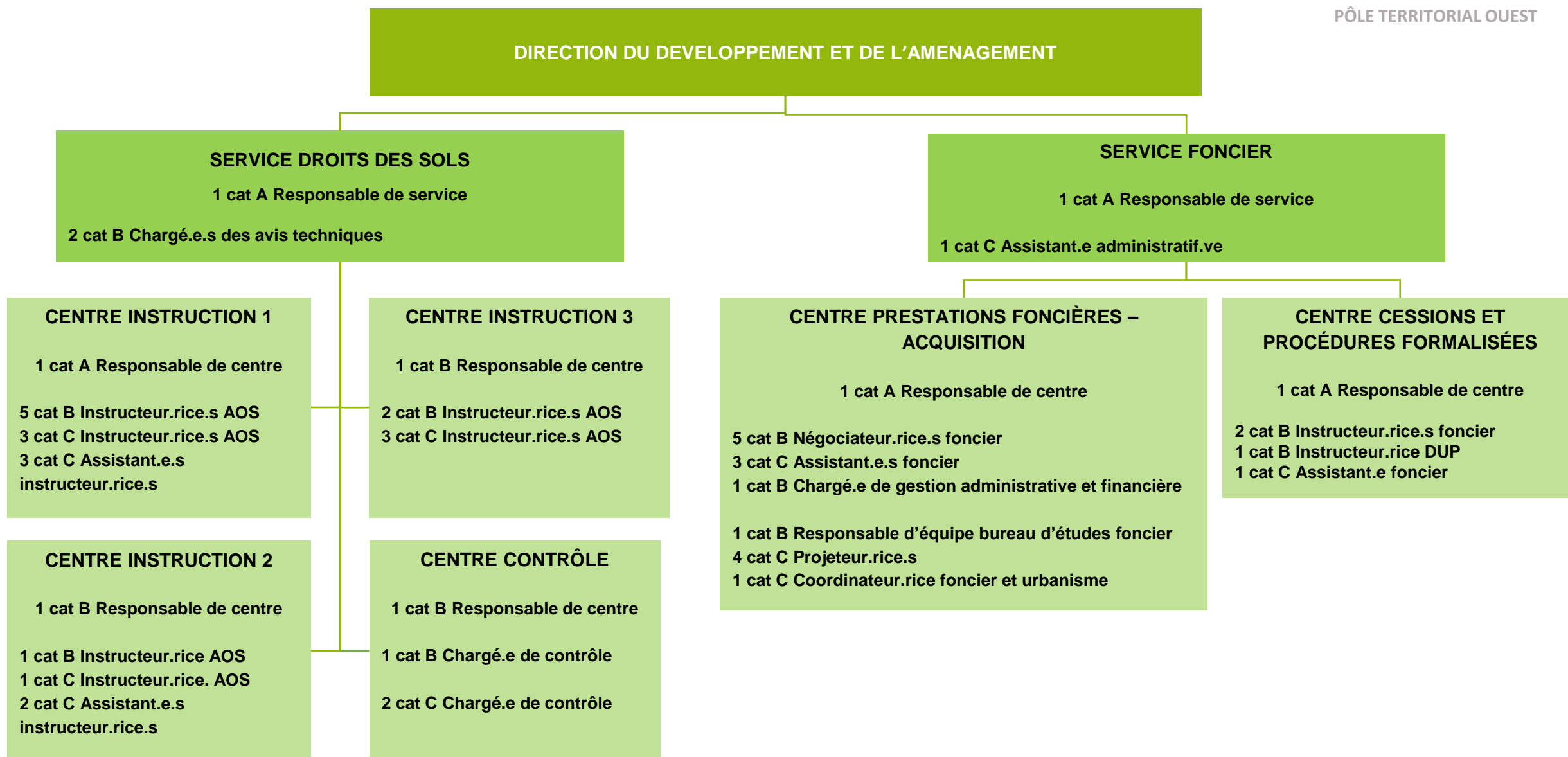
### CENTRE CONDUITES D'OPERATIONS

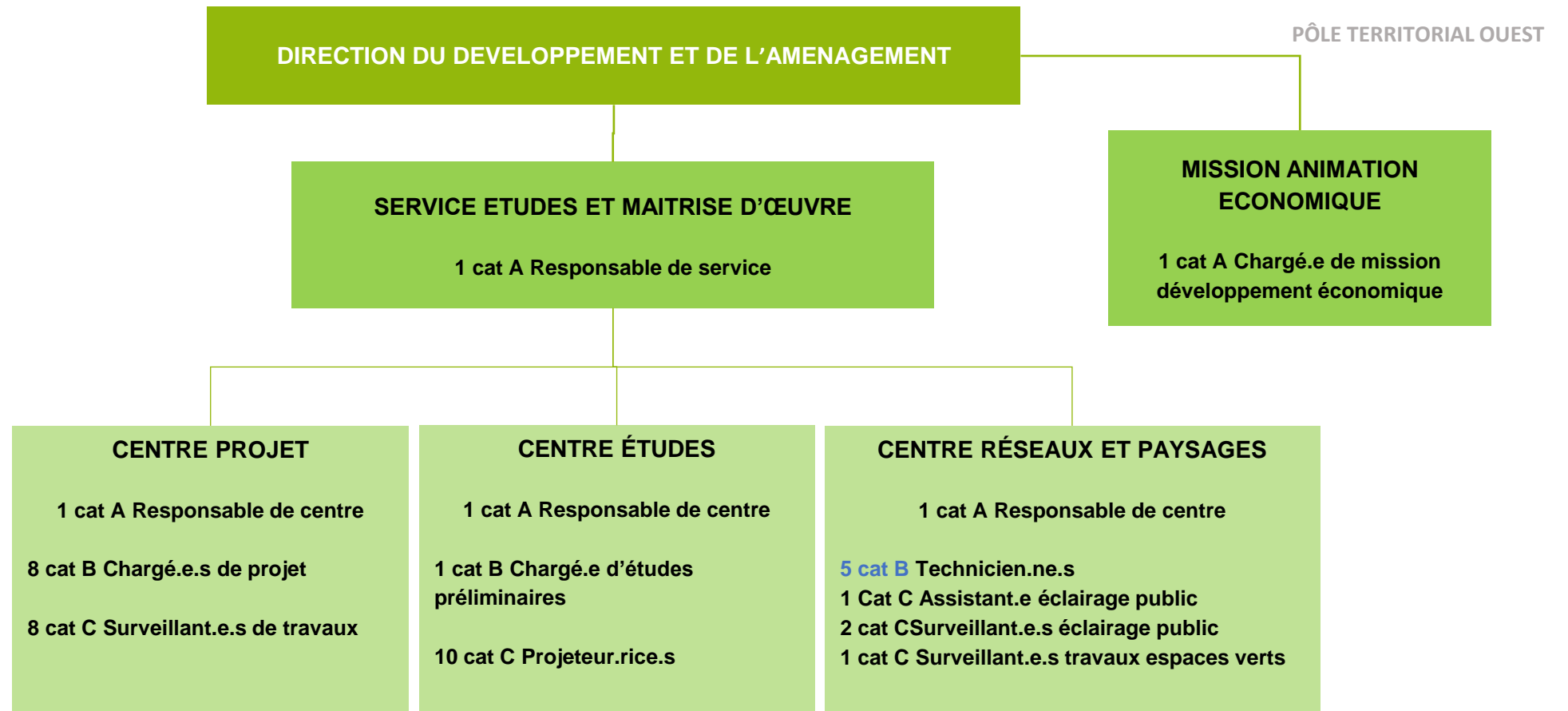
1 cat A Responsable de centre – chef.fe de projet (PER à créer – ex PER07049)

8 cat B Chargé.e d'opération

PER07287 - PER09578 - PER07290 -  
PER07289 - PER09859 - PER07281 -  
PER13118 - PRO00022







Effectif : 342 = 345  
Cat A : 6  
Cat B : 26  
Cat C : 310 +3 = 313

## DIRECTION DE LA GESTION DE L'ESPACE PUBLIC

1 cat A Directeur.rice

1 Cat C Assistant.e de direction

PÔLE TERRITORIAL OUEST

## SERVICE DES MOYENS COMMUNS

1 cat A Responsable de service (également resp centre arbres)

1 cat A Gestionnaire parcelles privées

1 cat B Chargé.e de mission écologie urbain

### CENTRE ESPACES EXTÉRIEURS

1 cat B Responsable de centre

#### Equipe jeux

1 cat C Responsable d'équipe

6 cat C Agent.e.s de maintenance jeux

#### Equipe mobilier urbain

3 cat C Agent.e.s de maintenance mobilier urbain

#### Equipe logistique-manifestation

4 cat C Agent.e.s d'intervention et de logistique

#### Equipe dépôts sauvages

1 cat C Responsable d'équipe

2 cat C Agent.e.s de propreté dépôts sauvages

### CENTRE BUREAU D'ÉTUDES

1 cat B Responsable de centre

3 cat C Projeteur.rice.s

### CENTRE ARBRES

#### Equipe patrimoine arboré

2 cat C Chargé.e du patrimoine arboré

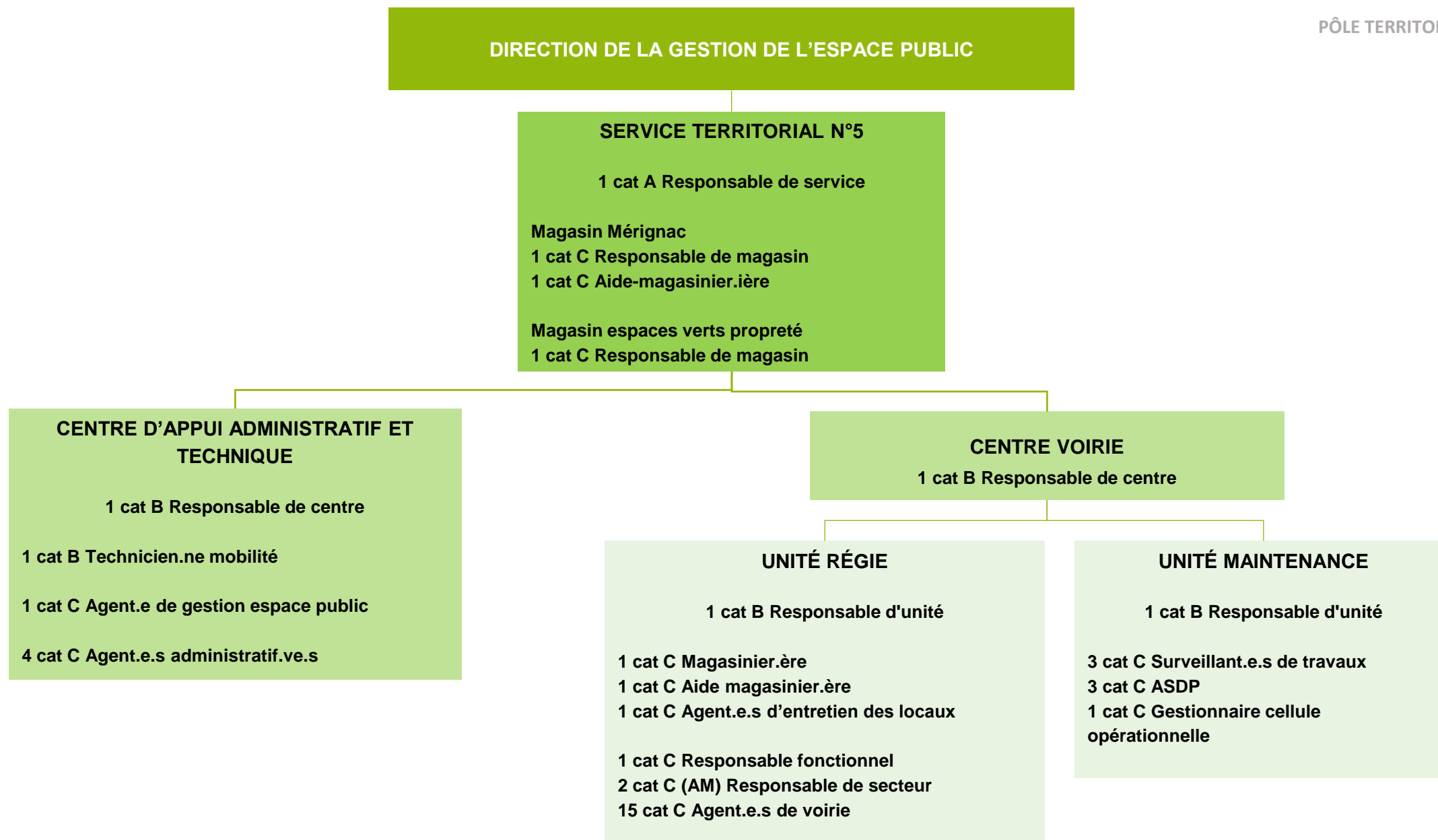
1 cat C Surveillant.e de travaux arbres

#### Equipe bucherons élagueurs

1 cat B Responsable d'équipe

« arboristes grimpeurs »

**8 cat C** Bucherons élagueurs



**DIRECTION DE LA GESTION DE L'ESPACE PUBLIC**

PÔLE TERRITORIAL OUEST

**SERVICE TERRITORIAL N°5**

**CENTRE ESPACES VERTS**

1 cat B Responsable de centre

1 cat C Surveillant.e de travaux espaces verts

**FERME DECOUVERTE**

1 cat C Responsable ferme découverte

1 cat C Animateur.rice

2 cat C Agent.e.s d'entretien animalier

**UNITÉ PRODUCTION HORTICOLE  
ESPACES VERTS**

1 cat B Responsable d'unité

1 cat C Responsable des serres  
3 cat C Agent.e.s de production horticole  
et de décoration florale

**UNITÉ RÉGIE ESPACES VERTS**

1 cat B Responsable d'unité

1 cat C Mécanicien.ne  
1 cat C Responsable arrosage  
1 cat C Agent.e en charge de l'arrosage

**UNITÉ RÉGIE ESPACES VERTS**

**Equipe Ouest**

1 cat C Responsable d'équipe

1 cat C Adjoint.e au responsable d'équipe

7 cat C Jardinier.ère.s

**Equipe Sud**

1 cat C Responsable d'équipe (PER07102)

1 cat C Adjoint.e au responsable d'équipe

6 cat C Jardinier.ère.s

**Equipe Bourran-Burck**

1 cat C Responsable d'équipe

1 cat C Adjoint.e au responsable d'équipe

7 cat C Jardinier.ère.s

**Equipe Centre-Ville Château**

1 cat C Responsable d'équipe

1 cat C Adjoint.e au responsable d'équipe

7 cat C Jardinier.ère.s

**Equipe Nord**

1 cat C Responsable d'équipe

1 cat C Adjoint.e au responsable d'équipe

5 Cat C Jardinier.ère.s

**DIRECTION DE LA GESTION DE L'ESPACE PUBLIC**

PÔLE TERRITORIAL OUEST

**SERVICE TERRITORIAL N°5**

**CENTRE PROPRETÉ**

**1 cat B Responsable de centre**

**UNITÉ « ÉQUIPE PROPRETÉ »**

**1 cat B Responsable d'unité / Adjoint.e au chef de centre**

**1 cat C Responsable d'équipes**

**Équipe Centre-ville**

**2 cat C Agent.e.s de propreté**

**Équipe Nord**

**6 cat C Agent.e.s de propreté**

**Équipe Sud**

**7 cat C Agent.e.s de propreté**

**1 cat C Agent.e en charge du détagage**

**UNITÉ « TERRAINS - CHAUFFEURS »**

**1 cat C Responsable d'unité**

**Équipe terrains et chauffeurs**

**2 cat C Agent.e.s de propreté terrain 1**

**2 cat C Agent.e.s de propreté terrain 2**

**3 cat C Agent.e.s de propreté terrain 3**

**6 cat C Conducteur.rice.s d'engins**

**DIRECTION DE LA GESTION DE L'ESPACE PUBLIC**

PÔLE TERRITORIAL OUEST

**CELLULE ADMINISTRATIVE**

1 cat C Responsable de la cellule

2 cat C Assistant.e.s administratif.ve.s et comptable  
1 cat C Chargé.e de pilotage administratif des régies

**SERVICE TERRITORIAL N°6**

1 cat A Responsable de service (également responsable du centre voirie)

**CELLULE LOGISTIQUE**

1 cat C Responsable de cellule

1 cat C Aide magasinier.ère  
1 cat C Agent.e logistique

**CENTRE MAINTENANCE PROPRETÉ - ESPACES VERTS - STADES**

1 cat B Responsable de centre (également responsable de l'unité travaux entreprises)

**CENTRE MAINTENANCE VOIRIE**

**UNITÉ TRAVAUX ENTREPRISES**

1 cat B Responsable d'unité

2 Cat C Surveillant.e.s de travaux

1 Cat C Gestionnaire espace public, responsable ASDP

3 Cat C ASDP

**UNITÉ RÉGIE**

1 cat B Responsable d'unité

1 cat C Responsable secteur 1

1 cat C Responsable secteur 2

15 cat C Agent.e.s d'équipe voirie

**UNITÉ RÉGIE**

1 Cat C Responsable d'unité

**Équipe propreté**

1 cat C Responsable d'équipe 1

2 cat C Agent.e.s de propreté équipe 1

1 cat C Responsable d'équipe 2

2 cat C Agent.e.s de propreté équipe 2

**Équipe espaces verts**

1 cat C Responsable d'équipe (PER07157)

2 cat C Jardinier.ère.s

**Équipe stades**

Equipe Le Bouscat – Taillan

1 cat C Responsable d'équipe

3 cat C Jardinier.ère.s

**Equipe Blanquefort**

2 cat C Jardinier.ère.s

**UNITÉ INTERVENTIONS JALLES**

1 cat B Responsable d'unité

3 cat C Agent.e.s entretien Jalles

**UNITÉ TRAVAUX ENTREPRISES**

1 cat C Responsable d'unité

3 Cat C Surveillant.e.s de travaux

**DIRECTION DE LA GESTION DE L'ESPACE PUBLIC**

PÔLE TERRITORIAL OUEST

**SERVICE TERRITORIAL N°7**

**1 cat A Responsable de service**

**4 cat C Magasinier.ère.s**

**CENTRE PROPRETÉ**

**1 cat B Responsable de centre (également responsable de l'unité terrains-chauffeurs)**

**UNITÉ RÉGIE**

**1 cat B Responsable d'unité, adjoint.e au responsable de centre**

**Secteur Blanquefort**  
**1 cat C Responsable propreté**  
**1 cat C Responsable d'équipe**  
**7 cat C Agent.e.s de propreté**

**Secteur Bruges**  
**1 cat C Responsable propreté**  
**5 cat C Agent.e.s de propreté**

**Secteur Le Bouscat**  
**1 cat C Responsable propreté**  
**11 cat C Agents.es de propreté**

**UNITÉ TERRAINS - CHAUFFEURS**

**3 cat C Conducteur.rice.s d'engins**

**CENTRE ACCUEIL ET GESTION MUTUALISÉE**

**1 cat B Responsable de centre**

**1 cat C Accueil et secrétariat**  
**1 cat C Gestionnaire RH et activité**  
**1 cat C Gestionnaire comptable et budgétaire**  
**1 cat C Gestionnaire des autorisations de chantier**  
**2 cat C Agent.e.s d'entretien des locaux**  
**1 cat C Référent habillement**

**CENTRE VOIRIE**

**1 cat B Responsable de centre**

**UNITÉ RÉGIE**

**1 cat B Responsable d'unité**

**2 cat C Responsables sectoriels**

**11 cat C Agent.e.s de voirie**

**UNITÉ MAINTENANCE**

**1 cat B Responsable d'unité**

**3 cat C Surveillant.e.s de travaux**

**2 cat C ASDP**



SERVICE TERRITORIAL N°7

CENTRE ESPACES VERTS

1 cat B responsable de centre (également responsable de l'unité maintenance)

1 cat C Surveillant de travaux

UNITÉ ESPACES VERTS

1 cat B Responsable d'unité

Equipe Blanquefort

1 cat C Responsable d'équipe

1 cat C Responsable sectoriel Centre-Ville

2 cat C Jardinier.ère.s

1 cat C Responsable sectoriel Tiscot/Curégan

2 cat C Jardinier.ère.s

1 cat C Responsable sectoriel Fongravey /

Maurian

2 cat C Jardinier.ère.s

1 cat C Jardinier - Responsable sectoriel Caychac

2 cat C Jardinier.ère.s

1 cat C Responsable sectoriel Majolan / Saturne

1 cat C Jardinier.ière

UNITÉ MAINTENANCE ET PRESTATIONS  
TRANSVERSALES

1 cat C Mécanicien.ne

Equipe serres et décors

1 cat C Responsable d'équipe

4 cat C Assistant.e.s de production horticole

Equipe arrosage et fontainerie

3 cat C Agent.e.s d'arrosage

1 cat C Jardinier.ière spécialiste arrosage

UNITÉ ESPACES VERTS

Equipe Bruges

1 cat C Responsable d'équipe

1 cat C Responsable sectoriel Centre-Ville / Treulon

2 cat C Jardinier.ères

1 cat C Responsable équipe ausone

2 cat C Jardinier.ère.s

1 cat C Responsable sectoriel Tasta

2 cat C Jardinier.ère.s

Equipe Le Bouscat

1 cat C Responsable d'équipe

1 cat C Jardinier.ère.s

1 cat C Responsable secteur Centre-Ville

4 cat C Jardinier.ère.s

1 cat C Responsable sectoriel Chêneraie

3 cat C Jardinier.ère.s

# ORGANIGRAMME

## DIRECTION GÉNÉRALE DES TERRITOIRES

### Pôle Territorial Sud

Direction des  
ressources humaines

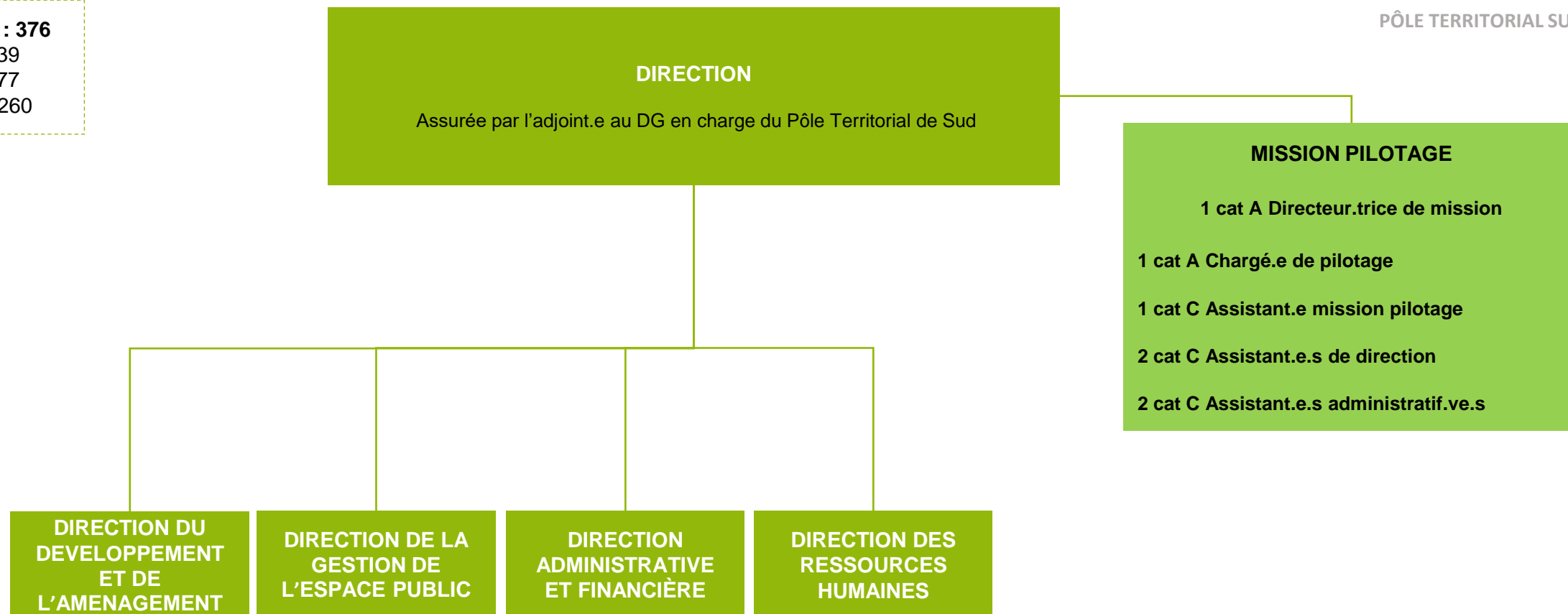


**Effectif : 376**

Cat A : 39

Cat B : 77

Cat C : 260



## DIRECTION DU DEVELOPPEMENT ET DE L'AMENAGEMENT

1 cat A Directeur.rice

## SERVICE DROITS DES SOLS

1 cat A Responsable de service

1 cat C Assistant.e administratif.ve

2 cat C Agent.e.s d'appui administratif

## SERVICE AMENAGEMENT URBAIN

1 cat A Responsable de service *(également resp de centre  
mobilité projets urbains)*CENTRE BÈGLES – TALENCE –  
VILLENAVE D'ORNON

1 cat B Responsable de centre

3 cat B Instructeur.rice.s AOS  
2 cat C Instructeur.rice.s AOS  
2 cat C Agent.e.s d'accueil

## CENTRE GRADIGNAN – PESSAC

1 cat B Responsable de centre

3 cat B Instructeur.rice.s AOS  
2 cat C Instructeur.rice.s AOS  
2 cat C Agent.e.s d'accueilCENTRE MOBILITE PROJETS  
URBAINS3 cat A Responsables de projets  
3 cat B Chargé.e.s d'opération

## CENTRE ESPACES PUBLICS

4 cat A Responsables de projets  
3 cat B Chargé.e.s d'opération

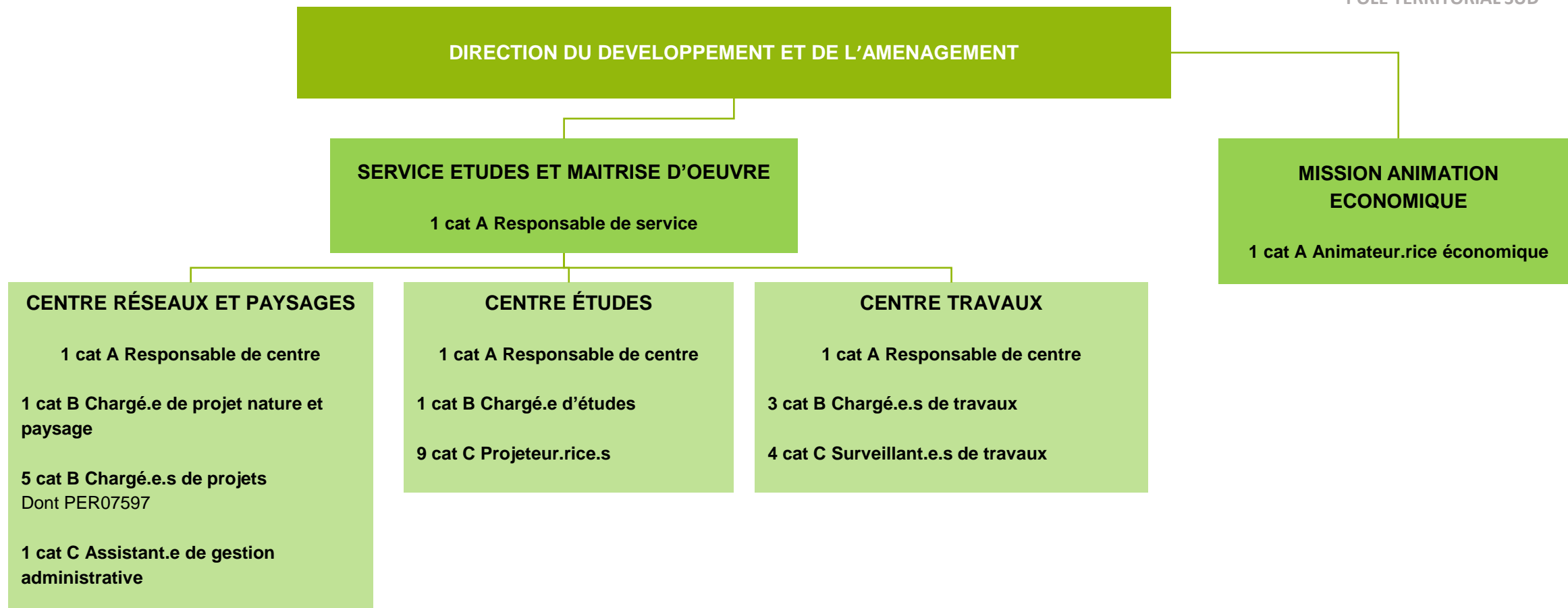
Effectif : 84

Cat A : 19

Cat B : 36

Cat C : 29



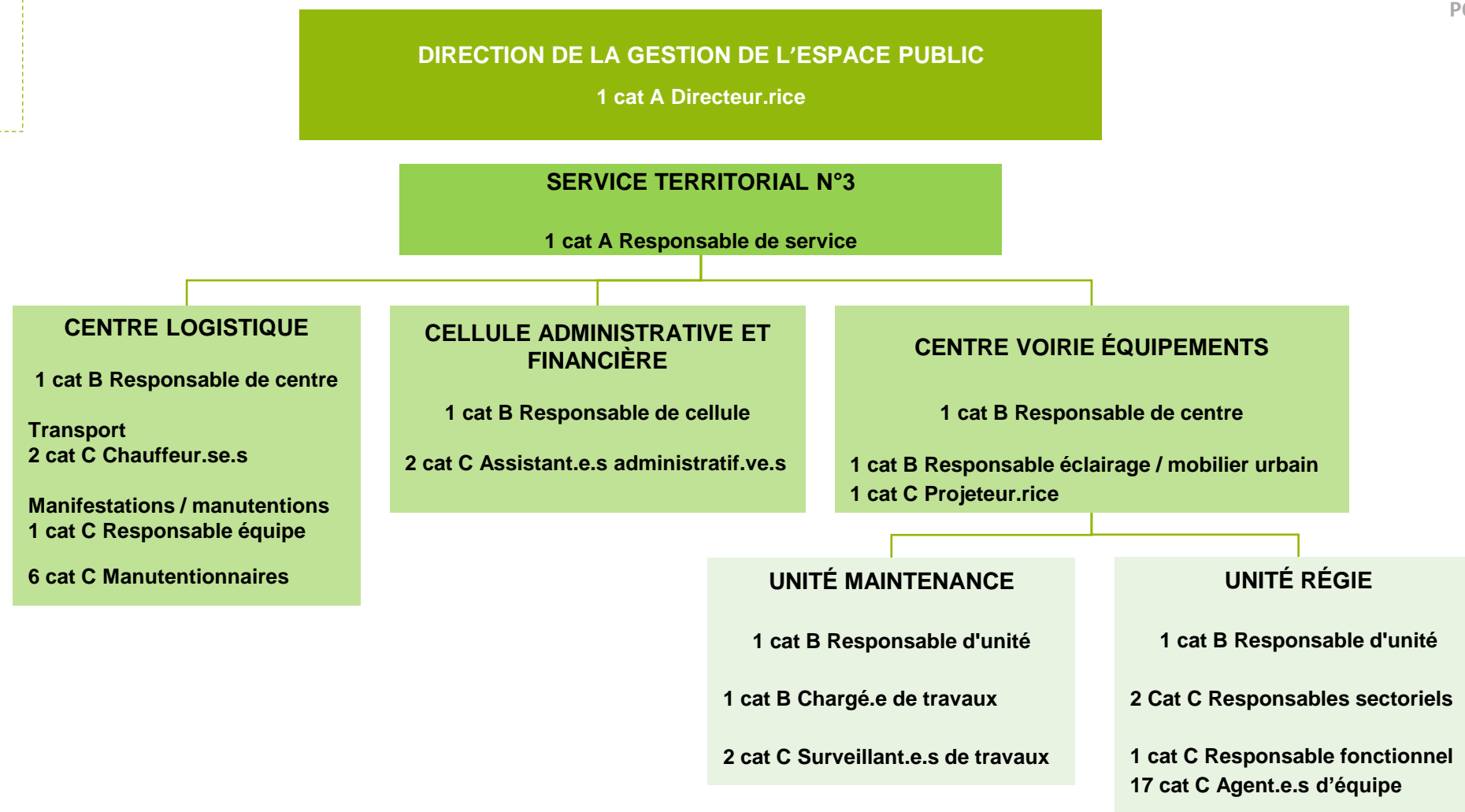


**Effectif : 225**

Cat A : 5

Cat B : 25

Cat C : 195







**DIRECTION DE LA GESTION DE L'ESPACE PUBLIC**

PÔLE TERRITORIAL SUD

**SERVICE TERRITORIAL N°4**

1 cat A Responsable de service

**CENTRE VOIRIE /EQUIPEMENTS N°4**

1 Cat A Responsable de centre

**CENTRE PROPRETÉ N°4**

1 Cat B Responsable de centre

**UNITÉ MAINTENANCE**

1 Cat B Responsable d'unité

2 Cat C Surveillant.e.s de travaux

**UNITÉ ÉCLAIRAGE / MOBILIER URBAIN**

1 Cat B Responsable d'unité

1 Cat C Responsable d'équipe

4 Cat C Electricien.ne.s

**UNITÉ RÉGIE**

1 Cat B Responsable d'unité

1 cat C Responsable fonctionnel  
2 cat C Responsables sectoriels

17 Cat C Agent.e.s d'équipe

**UNITÉ PROPRETÉ GÉNÉRALE**

1 Cat B Responsable d'unité  
(également adjoint au responsable de centre)

7 Cat C Agent.e.s de propreté

**UNITÉ PROPRETÉ SPÉCIALISÉE**

1 Cat C Responsable d'unité

2 Cat C Agent.e.s de propreté vertical

5 cat C Agent.e.s chargé.e.s du balayage et lavage mécanique

1 cat C Agent.e de propreté centre-ville

**UNITÉ GESTION DES DÉCHETS**

1 Cat C Responsable d'unité

5 cat C Agent.e.s de gestion des déchets

2 cat C Agent.e.s de collecte déchets verts

1 cat C Agent.e.s de conduite collecte déchets verts



**DIRECTION DE LA GESTION DE L'ESPACE PUBLIC**

PÔLE TERRITORIAL SUD

**SERVICE MOYENS GENERAUX**

1 cat B Responsable de service

**CENTRE MAGASIN**

1 cat B Responsable de centre

**UNITÉ MAGASIN ANNEXE 4**

1 cat C Responsable d'unité

2 cat C Approvisionneur.se.s

1 cat C Responsable équipe CTM Pessac

2 cat C Magasinier.ère.s

1 cat C Responsable équipe ST 4

2 cat C Magasinier.ère.s

**UNITÉ MAGASIN ANNEXE 3**

1 cat C Responsable d'unité

1 cat C Responsable équipe CTM  
Bègles

1 cat C Approvisionneur.se

2 cat C Magasinier.ère.s

1 cat C Responsable équipe ST 3

2 cat C Magasinier.ère.s

**CENTRE MAINTENANCE**

1 cat B Responsable de centre

Site ST 3 Villenace d'Ornon

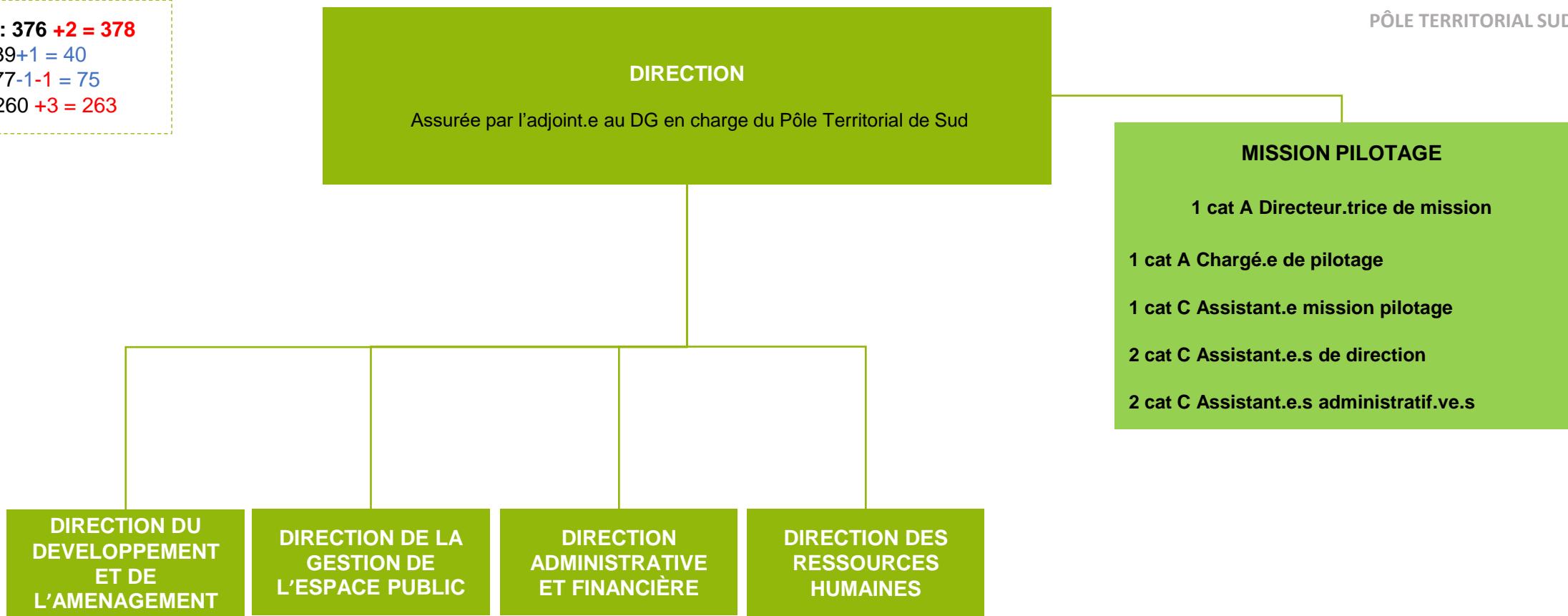
1 cat C Mécanicien.ne.s

Site ST4 Magonty

2 cat C Mécanicien.ne.s

1 cat C Agent.e polyvalent.e

**Effectif : 376 +2 = 378**  
Cat A : 39+1 = 40  
Cat B : 77-1-1 = 75  
Cat C : 260 +3 = 263



## DIRECTION DU DEVELOPPEMENT ET DE L'AMENAGEMENT

1 cat A Directeur.rice

## SERVICE DROITS DES SOLS

1 cat A Responsable de service

1 cat C Assistant.e administratif.ve

2 cat C Agent.e.s d'appui administratif

## SERVICE AMENAGEMENT URBAIN

1 cat A Responsable de service *(également resp de centre  
mobilité projets urbains)*CENTRE BÈGLES – TALENCE –  
VILLENAVE D'ORNON

1 cat B Responsable de centre

3 cat B Instructeur.rice.s AOS  
2 cat C Instructeur.rice.s AOS  
2 cat C Agent.e.s d'accueil

## CENTRE GRADIGNAN – PESSAC

1 cat B Responsable de centre

3 cat B Instructeur.rice.s AOS  
2 cat C Instructeur.rice.s AOS  
2 cat C Agent.e.s d'accueilCENTRE MOBILITE PROJETS  
URBAINS3 cat A Responsables de projets  
3 cat B Chargé.e.s d'opération

## CENTRE ESPACES PUBLICS

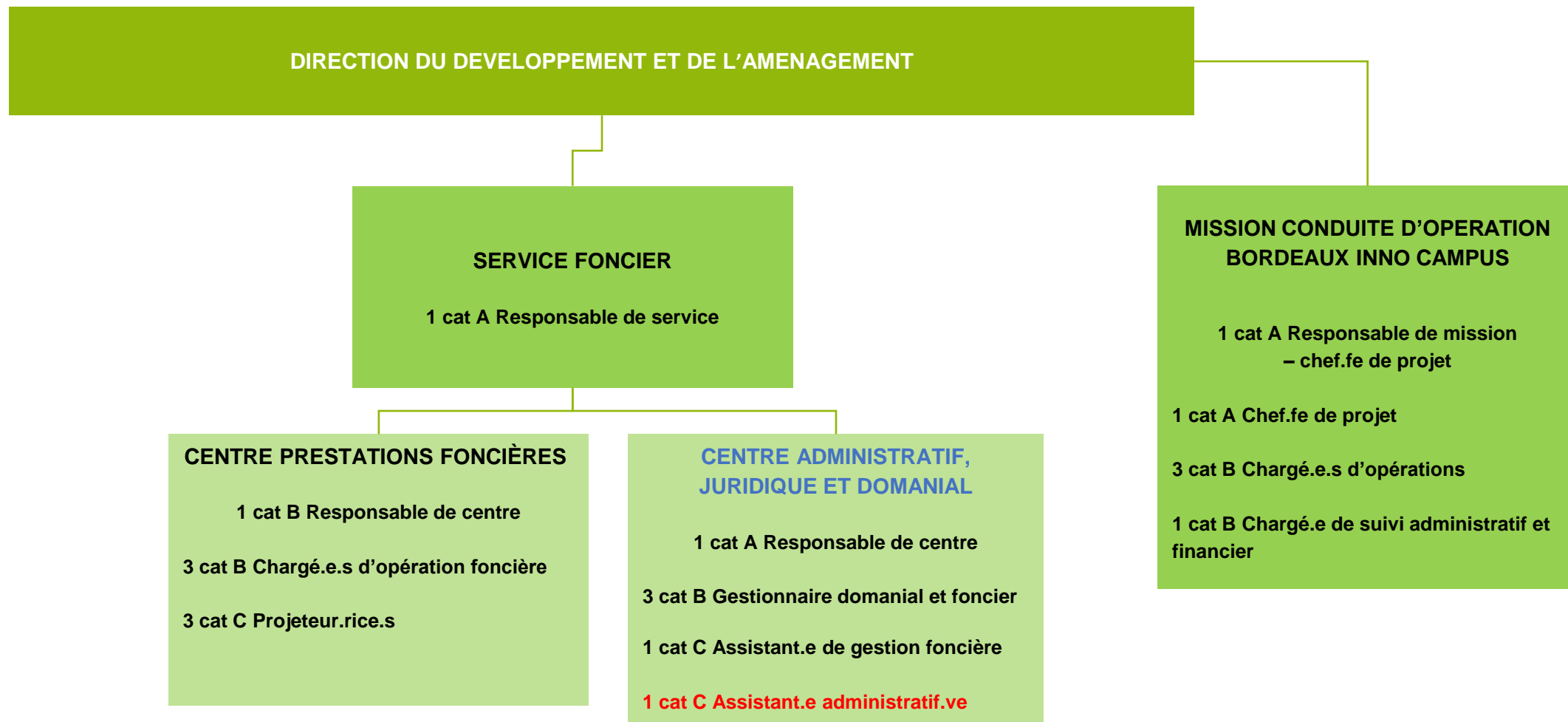
4 cat A Responsables de projets  
3 cat B Chargé.e.s d'opération

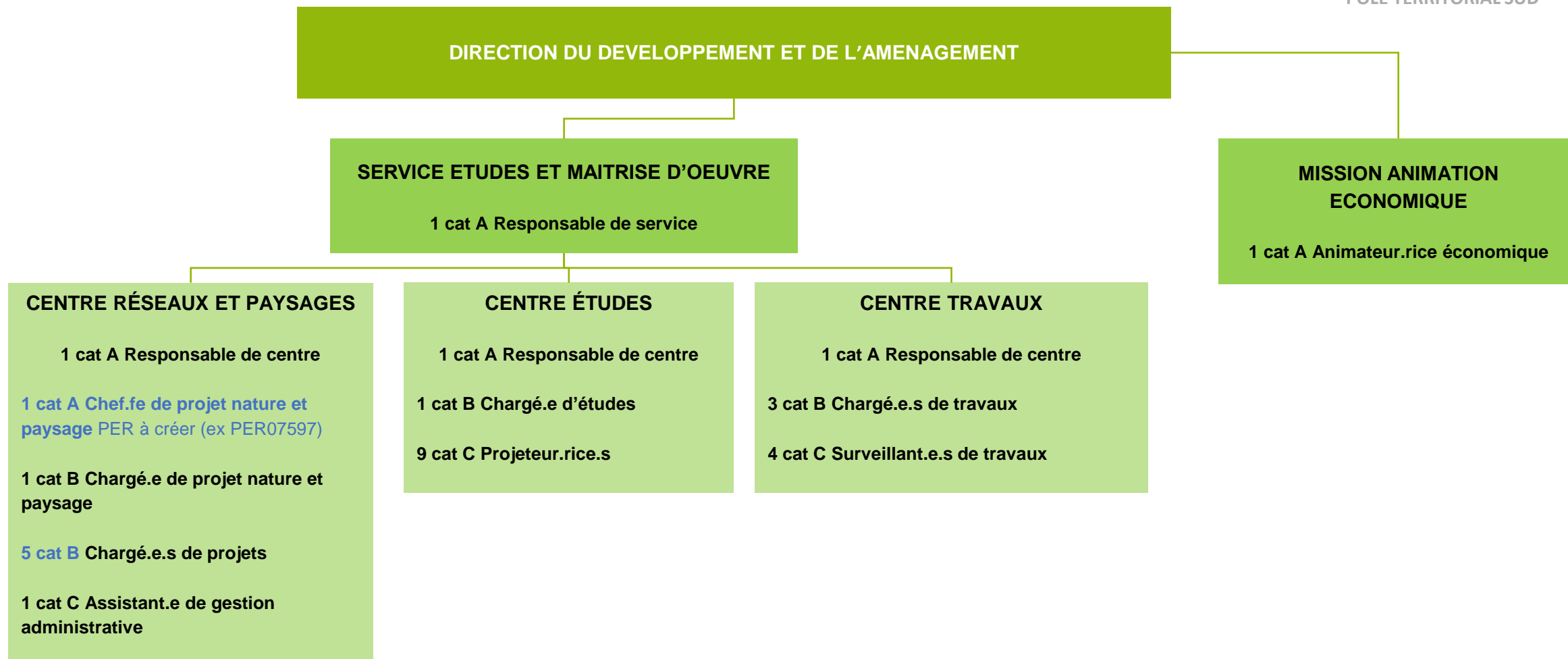
Effectif : 84

Cat A : 19 +1 = 20

Cat B : 36 -1-1 = 34

Cat C : 29 +1 = 30



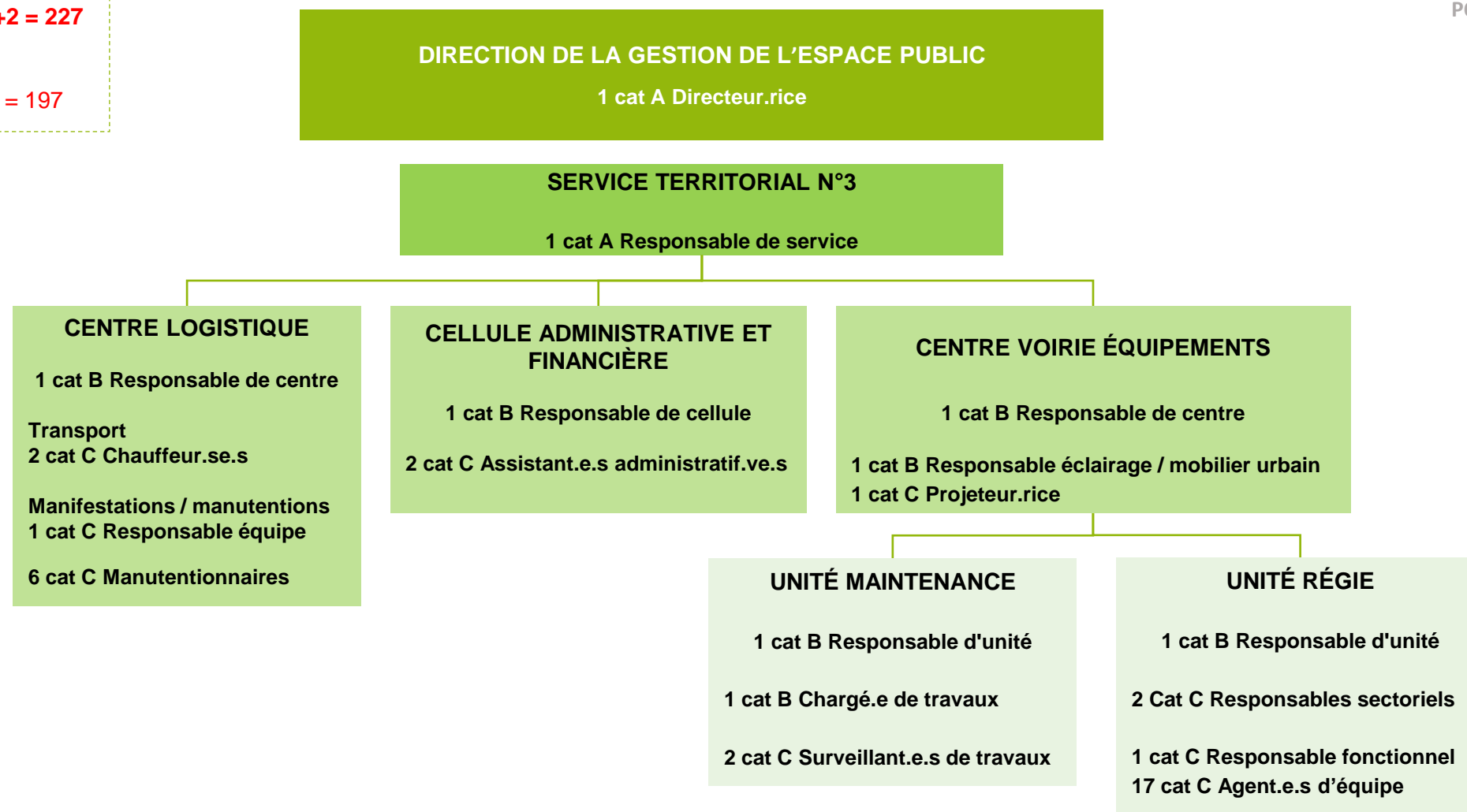


Effectif : 225 +2 = 227

Cat A : 5

Cat B : 25

Cat C : 195 +2 = 197







**DIRECTION DE LA GESTION DE L'ESPACE PUBLIC**

PÔLE TERRITORIAL SUD

**SERVICE TERRITORIAL N°4**

1 cat A Responsable de service

**CENTRE VOIRIE /EQUIPEMENTS N°4**

1 Cat A Responsable de centre

**CENTRE PROPRETÉ N°4**

1 Cat B Responsable de centre

**UNITÉ MAINTENANCE**

1 Cat B Responsable d'unité

2 Cat C Surveillant.e.s de travaux

**UNITÉ ÉCLAIRAGE / MOBILIER URBAIN**

1 Cat B Responsable d'unité

1 Cat C Responsable d'équipe

4 Cat C Electricien.ne.s

**UNITÉ RÉGIE**

1 Cat B Responsable d'unité

1 cat C Responsable fonctionnel  
2 cat C Responsables sectoriels

17 Cat C Agent.e.s d'équipe

**UNITÉ PROPRETÉ GÉNÉRALE**

1 Cat B Responsable d'unité  
(également adjoint au responsable de centre)

7 Cat C Agent.e.s de propreté

**UNITÉ PROPRETÉ SPÉCIALISÉE**

1 Cat C Responsable d'unité

2 Cat C Agent.e.s de propreté vertical

5 cat C Agent.e.s chargé.e.s du balayage et lavage mécanique

1 cat C Agent.e de propreté centre-ville

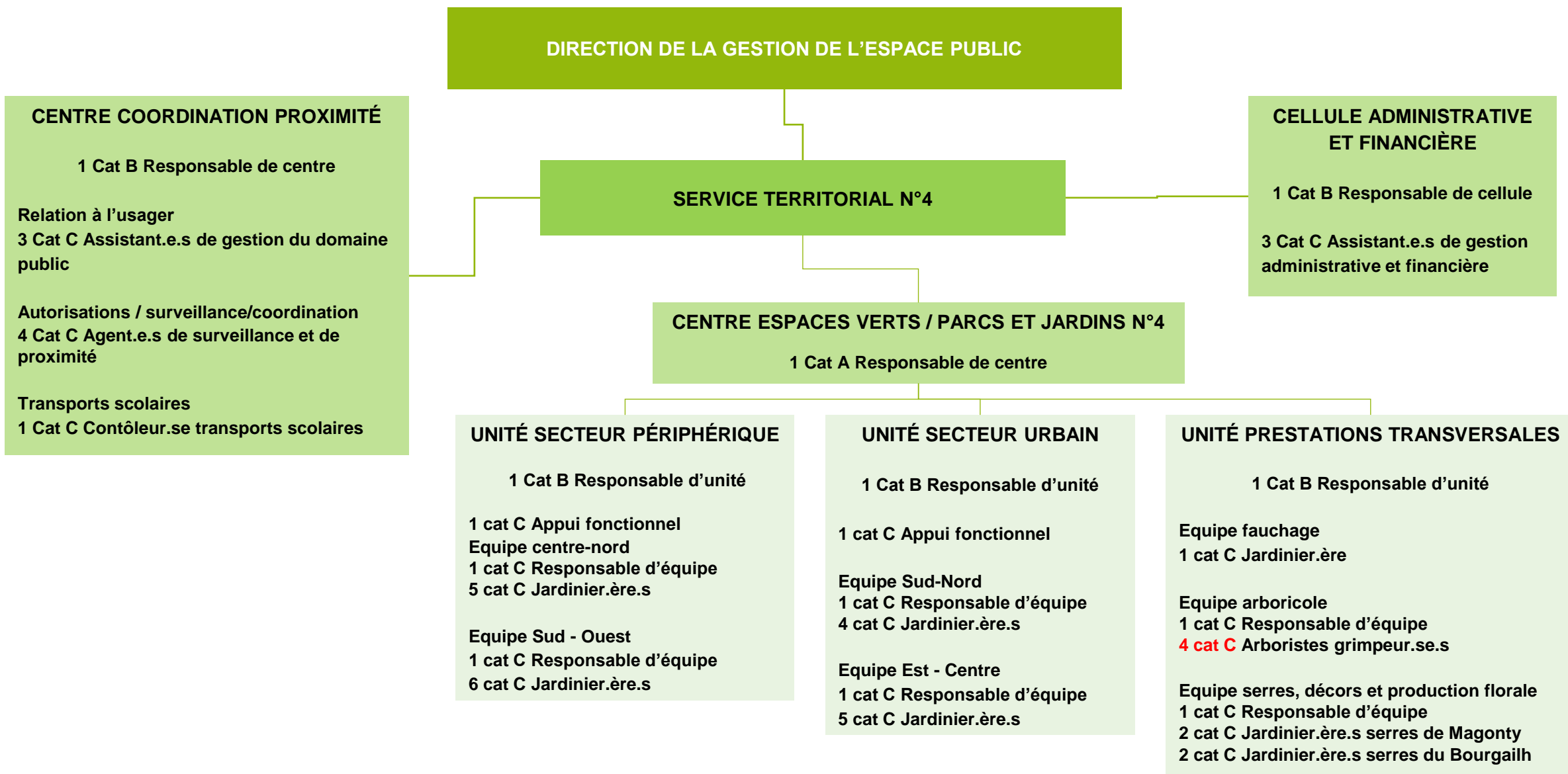
**UNITÉ GESTION DES DÉCHETS**

1 Cat C Responsable d'unité

5 cat C Agent.e.s de gestion des déchets

2 cat C Agent.e.s de collecte déchets verts

1 cat C Agent.e.s de conduite collecte déchets verts



**DIRECTION DE LA GESTION DE L'ESPACE PUBLIC**

PÔLE TERRITORIAL SUD

**SERVICE MOYENS GENERAUX**

1 cat B Responsable de service

**CENTRE MAGASIN**

1 cat B Responsable de centre

**UNITÉ MAGASIN ANNEXE 4**

1 cat C Responsable d'unité

2 cat C Approvisionneur.se.s

1 cat C Responsable équipe CTM Pessac  
2 cat C Magasinier.ère.s

1 cat C Responsable équipe ST 4  
2 cat C Magasinier.ère.s

**UNITÉ MAGASIN ANNEXE 3**

1 cat C Responsable d'unité

1 cat C Responsable équipe CTM  
Bègles

1 cat C Approvisionneur.se  
2 cat C Magasinier.ère.s

1 cat C Responsable équipe ST 3  
2 cat C Magasinier.ère.s

**CENTRE MAINTENANCE**

1 cat B Responsable de centre

Site ST 3 Villenace d'Ornon  
1 cat C Mécanicien.ne.s

Site ST4 Magonty  
2 cat C Mécanicien.ne.s

1 cat C Agent.e polyvalent.e

# ORGANIGRAMME

## DIRECTION GÉNÉRALE DES TERRITOIRES

### Pôle Territorial Rive Droite

Direction des  
ressources humaines

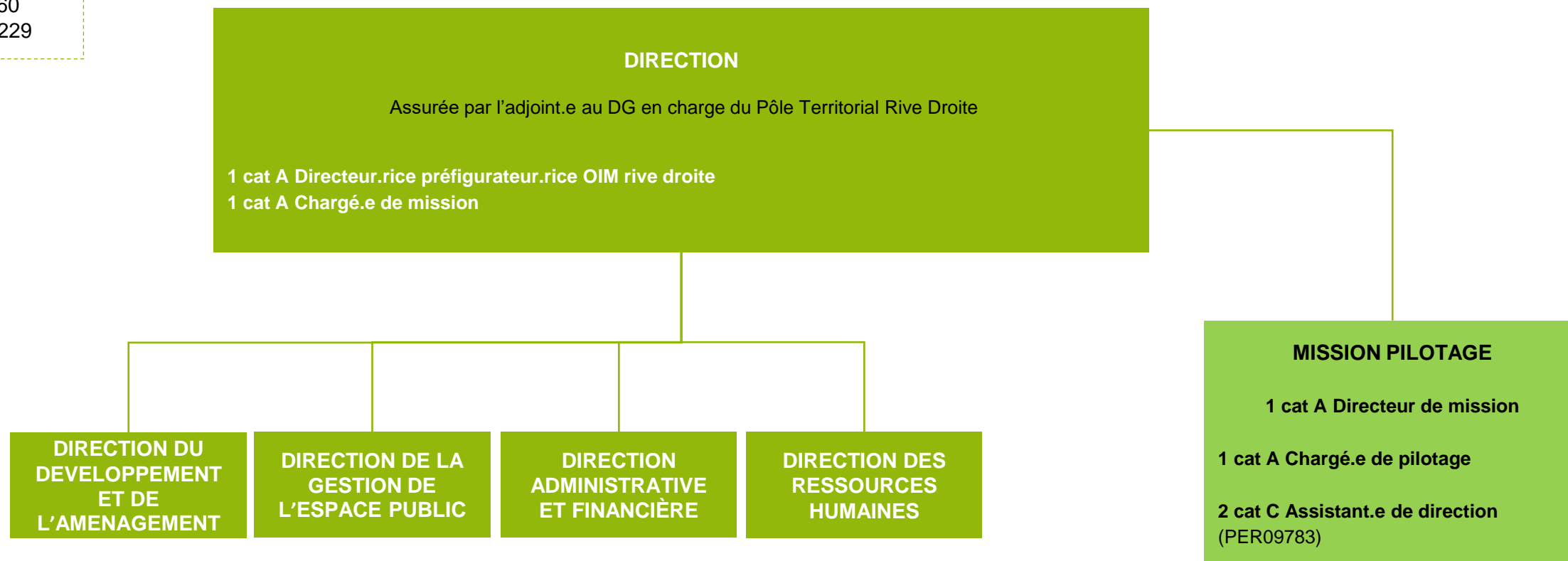


**Effectif : 331**

Cat A : 42

Cat B : 60

Cat C : 229



**Effectif : 79**

Cat A : 22

Cat B : 32

Cat C : 25

## DIRECTION DU DEVELOPPEMENT ET DE L'AMENAGEMENT

PÔLE TERRITORIAL RIVE DROITE

1 cat A Directeur.rice

### SERVICE DROITS DES SOLS

1 cat A Responsable de service

1 cat C Agent.e d'accueil  
(PER12643)

### CENTRE ACCUEIL, PRÉ- INSTRUCTION ET CONFORMITÉ

1 cat B Responsable de centre

2 cat C Instructeur.rice.s AOS  
1 cat C Agent.e.s chargé.e.s de  
contrôle

1 cat C Agent.e.s d'accueil

### CENTRE INSTRUCTION

7 cat B Instructeur.rice AOS  
2 cat C Instructeur.rice AOS

### SERVICE FONCIER

1 cat A Responsable de service

1 cat C Assistant.e administratif.ve foncier

### CENTRE PRESTATIONS FONCIÈRES – PROJETS

1 cat B Responsable de centre

1 cat B Chargé.e d'opérations  
foncières et domaniales  
1 cat B Chargé.e d'opération  
1 cat C Assistant.e d'opération  
foncières

### CENTRE GESTION ADMINISTRATIVE ET DOMANIALE

1 cat A Responsable de centre

2 cat B Chargé.e.s d'opérations  
foncières et domaniale  
1 cat B Technicien.ne.s topographe  
2 cat C Assistant.e.s foncier

### SERVICE ETUDES ET MAITRISE D'OEUVRE

1 cat A Responsable de service

### CENTRE PROJETS 1

1 cat A Responsable de centre

3 cat B Chargé.e.s de projets  
5 cat C Projeteur.se.s  
2 cat C Surveillant.e.s de travaux

### CENTRE PROJETS 2

1 cat A Responsable de centre

3 cat B Chargé.e.s de projets  
4 cat C Projeteur.se.s  
3 cat C Surveillant.e.s de travaux

### CENTRE RÉSEAUX ET PAYSAGES

1 cat A Responsable de centre

1 cat A Chargé.e de mission GEMAPI  
4 cat B Chargé.e.s de projets

### SERVICE AMENAGEMENT URBAIN

1 cat A Responsable de service

8 cat A Chef.fe.s de projets  
8 cat B Chargé.e.s d'opérations

### MISSION ANIMATION ECONOMIQUE

1 cat A Responsable de mission

2 cat A Chargé.e.s de mission  
animation économique

### MISSION PRU

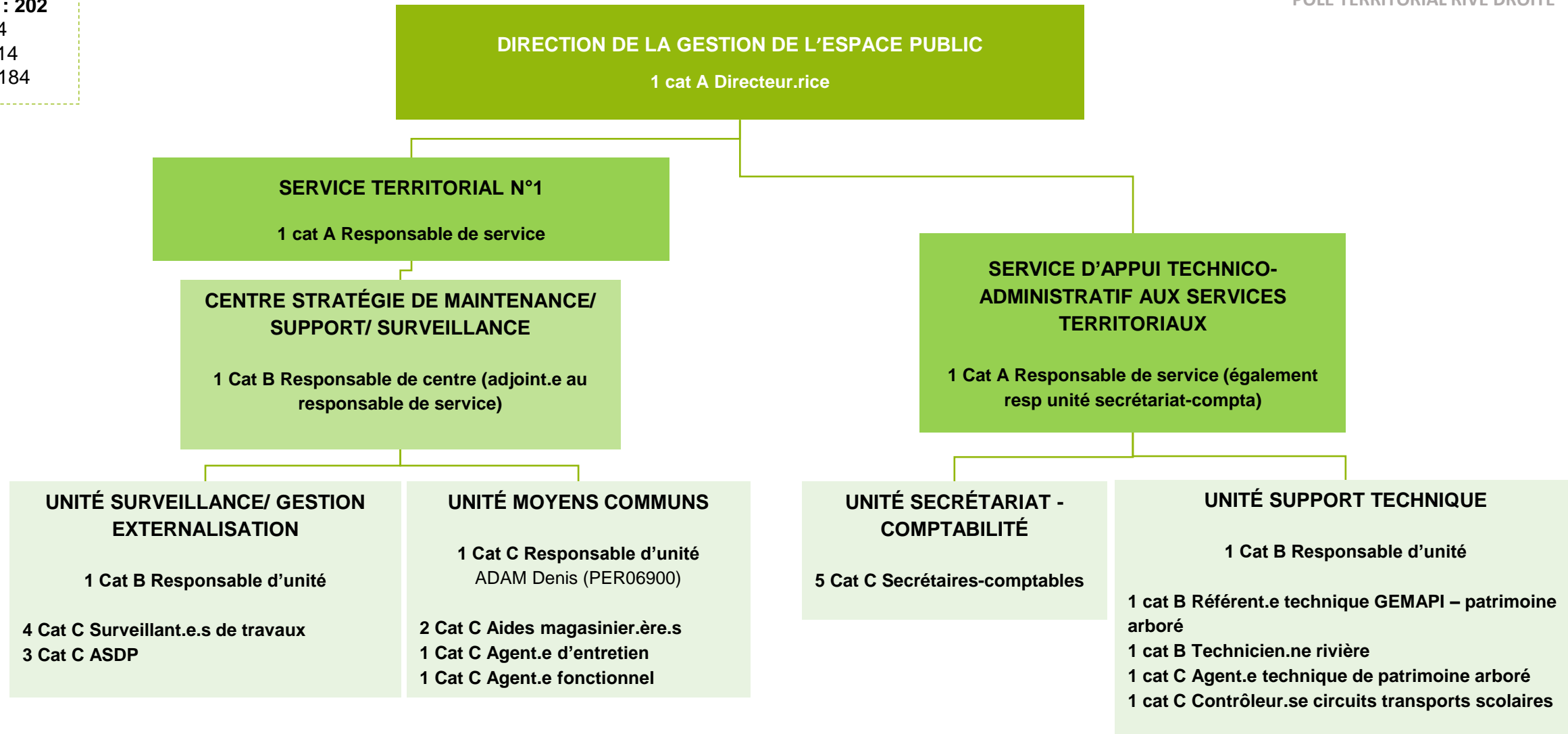
1 cat A Responsable de mission

**Effectif : 202**

Cat A : 4

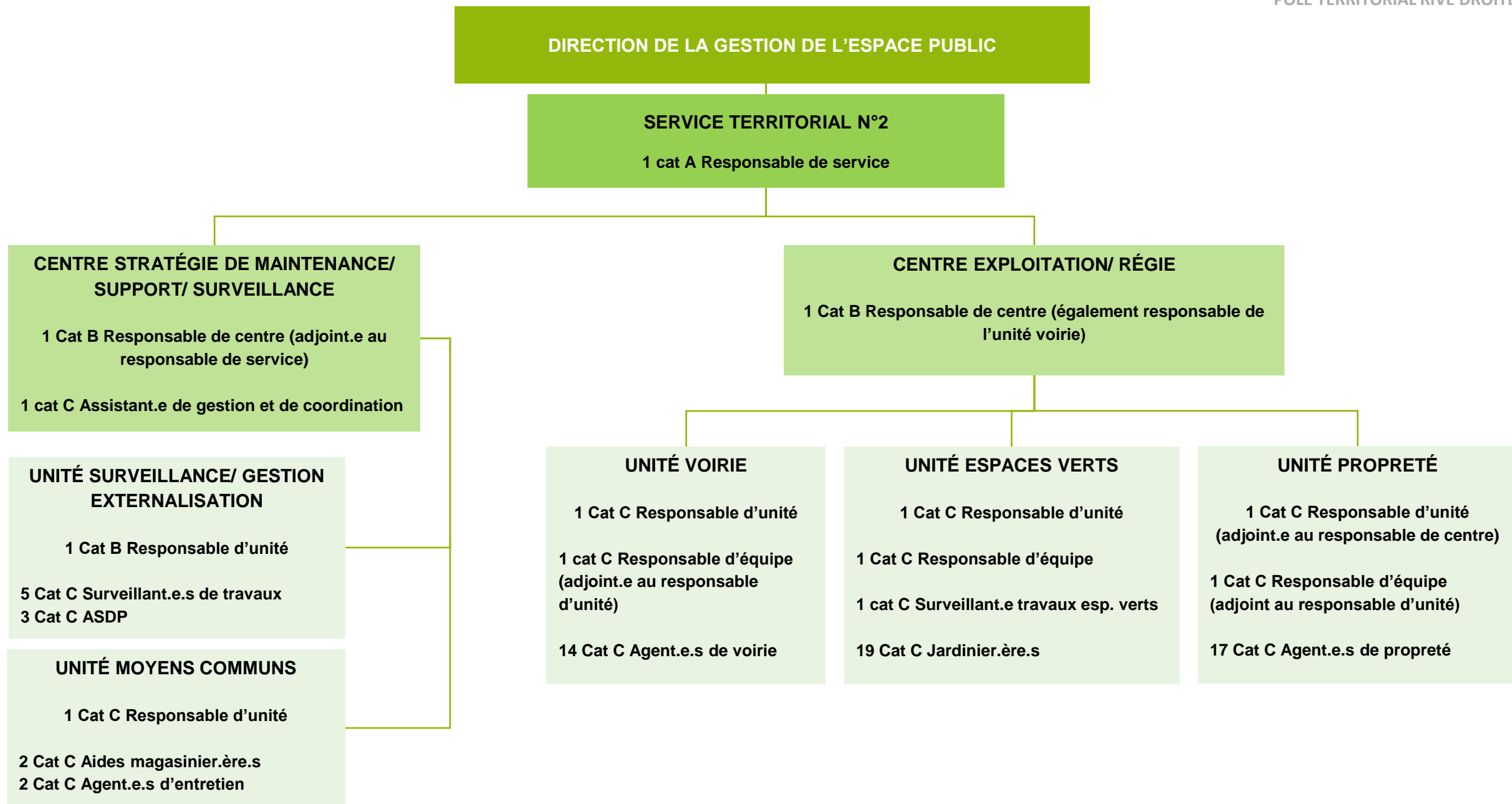
Cat B : 14

Cat C : 184









**DIRECTION DE LA GESTION DE L'ESPACE PUBLIC**

PÔLE TERRITORIAL RIVE DROITE

**SERVICE TERRITORIAL N°2**

**CENTRE CADRE DE VIE CENON**

1 Cat B Responsable de centre (adjoint.e au responsable de service)

1 cat C Agent.e administratif.ve

**UNITÉ ESPACES VERTS CENON**

1 cat B Responsable d'unité  
1 cat B Adjoint au responsable d'unité

**Equipe Bas Cenon**

1 cat C Responsable d'équipe  
1 cat C Adjoint.e au responsable d'équipe  
3 cat C Jardinier.ère.s

**Equipe Centre Cenon**

1 cat C Responsable d'équipe  
1 cat C Adjoint au responsable d'équipe  
8 cat C Jardinier.ère.s

**Equipe Haut Cenon**

1 cat C Responsable d'équipe  
1 cat C Adjoint au responsable d'équipe  
7 cat C Jardinier.ère.s

**Equipe entretien terrains sport**

1 cat C Responsable d'équipe  
2 cat C Agent.e.s d'entretien espaces verts

**UNITÉ ESPACES PUBLICS -  
PROPRETÉ CENON**

1 cat B Responsable d'unité

**Equipe propreté**

3 cat C Responsables d'équipe  
13 cat C Agent.e.s de propreté

**Equipe mobilier urbain**

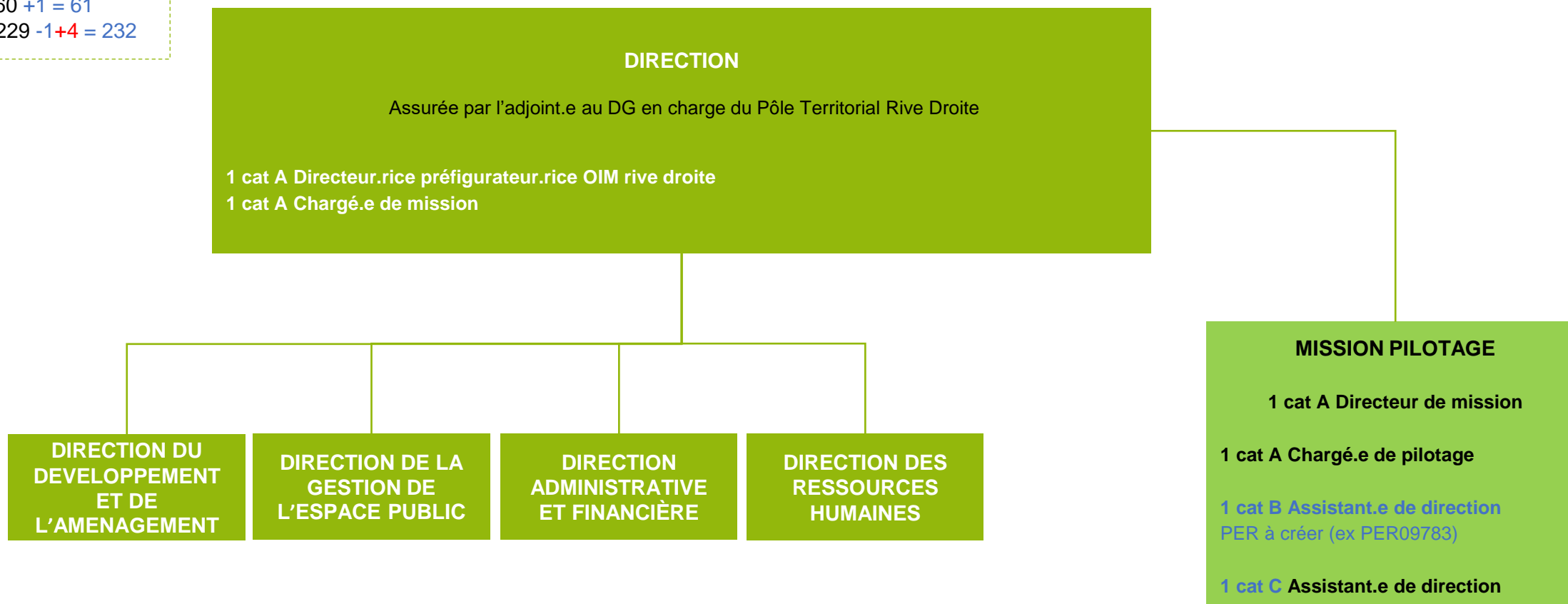
1 cat C Agent.e d'équipe mobilier urbain

**UNITÉ MAINTENANCE  
MATÉRIEL CENON**

1 cat B Responsable de l'unité

2 cat C Mécanicien.ne.s

**Effectif : 331 = 335**  
Cat A : 42  
Cat B : 60 +1 = 61  
Cat C : 229 -1+4 = 232



**Effectif : 79**

Cat A : 22

Cat B : 32

Cat C : 25

## DIRECTION DU DEVELOPPEMENT ET DE L'AMENAGEMENT

PÔLE TERRITORIAL RIVE DROITE

1 cat A Directeur.rice

### SERVICE DROITS DES SOLS

1 cat A Responsable de service

### CENTRE ACCUEIL, PRÉ- INSTRUCTION ET CONFORMITÉ

1 cat B Responsable de centre

2 cat C Instructeur.rice.s AOS  
1 cat C Agent.e.s chargé.e.s de  
contrôle

2 cat C Agent.e.s d'accueil  
Dont PER12643

### CENTRE INSTRUCTION

7 cat B Instructeur.rice AOS  
2 cat C Instructeur.rice AOS

### SERVICE FONCIER

1 cat A Responsable de service

1 cat C Assistant.e administratif.ve foncier

### CENTRE PRESTATIONS FONCIÈRES – PROJETS

1 cat B Responsable de centre

1 cat B Chargé.e d'opérations  
foncières et domaniales  
1 cat B Chargé.e d'opération  
1 cat C Assistant.e d'opération  
foncières

### CENTRE GESTION ADMINISTRATIVE ET DOMANIALE

1 cat A Responsable de centre

2 cat B Chargé.e.s d'opérations  
foncières et domaniales  
1 cat B Technicien.ne.s topographe  
2 cat C Assistant.e.s foncier

### SERVICE ETUDES ET MAITRISE D'OEUVRE

1 cat A Responsable de service

### CENTRE PROJETS 1

1 cat A Responsable de centre

3 cat B Chargé.e.s de projets  
5 cat C Projeteur.se.s  
2 cat C Surveillant.e.s de travaux

### CENTRE PROJETS 2

1 cat A Responsable de centre

3 cat B Chargé.e.s de projets  
4 cat C Projeteur.se.s  
3 cat C Surveillant.e.s de travaux

### CENTRE RÉSEAUX ET PAYSAGES

1 cat A Responsable de centre

1 cat A Chargé.e de mission GEMAPI  
4 cat B Chargé.e.s de projets

### SERVICE AMENAGEMENT URBAIN

1 cat A Responsable de service

8 cat A Chef.fe.s de projets  
8 cat B Chargé.e.s d'opérations

### MISSION ANIMATION ECONOMIQUE

1 cat A Responsable de mission

2 cat A Chargé.e.s de mission  
animation économique

### MISSION PRU

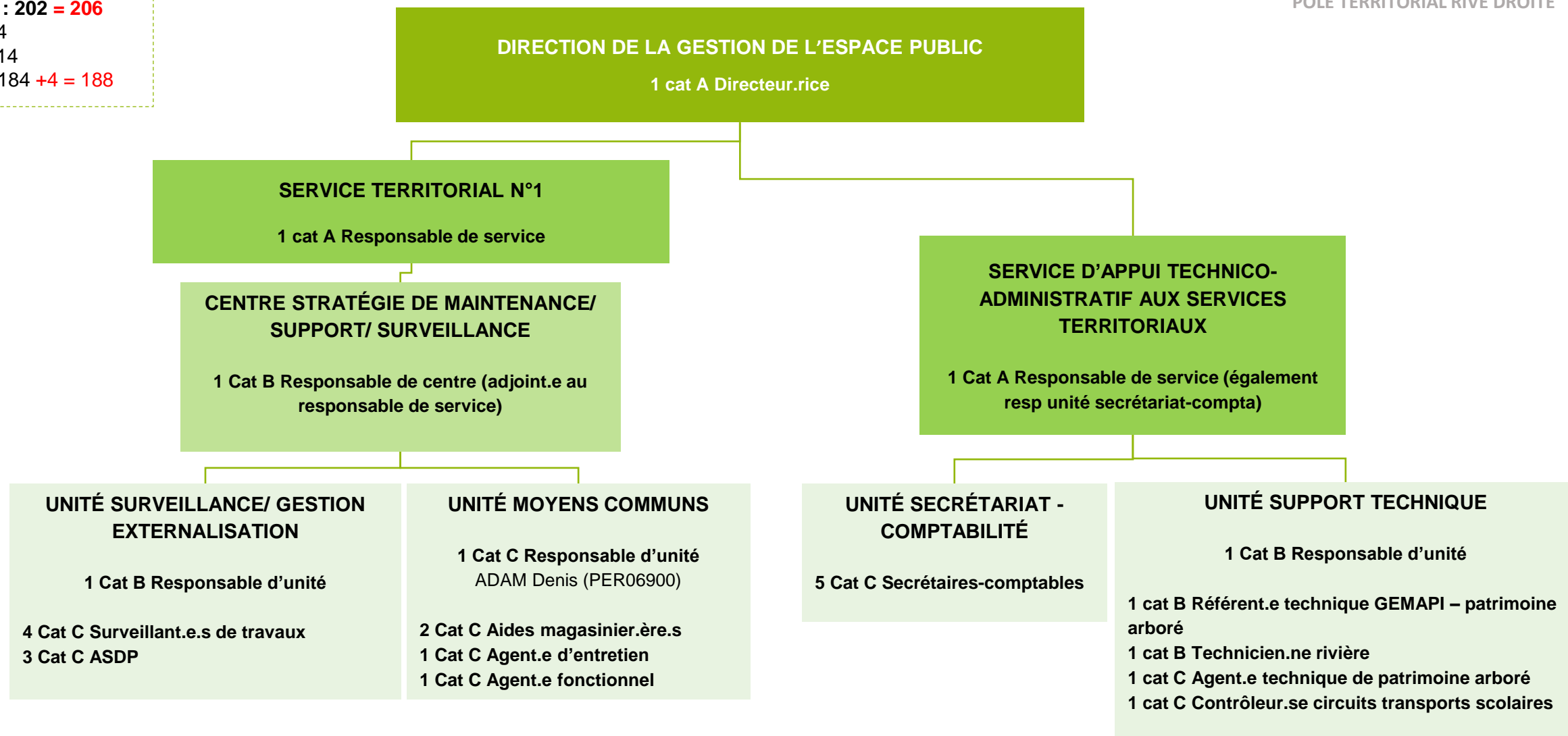
1 cat A Responsable de mission

**Effectif : 202 = 206**

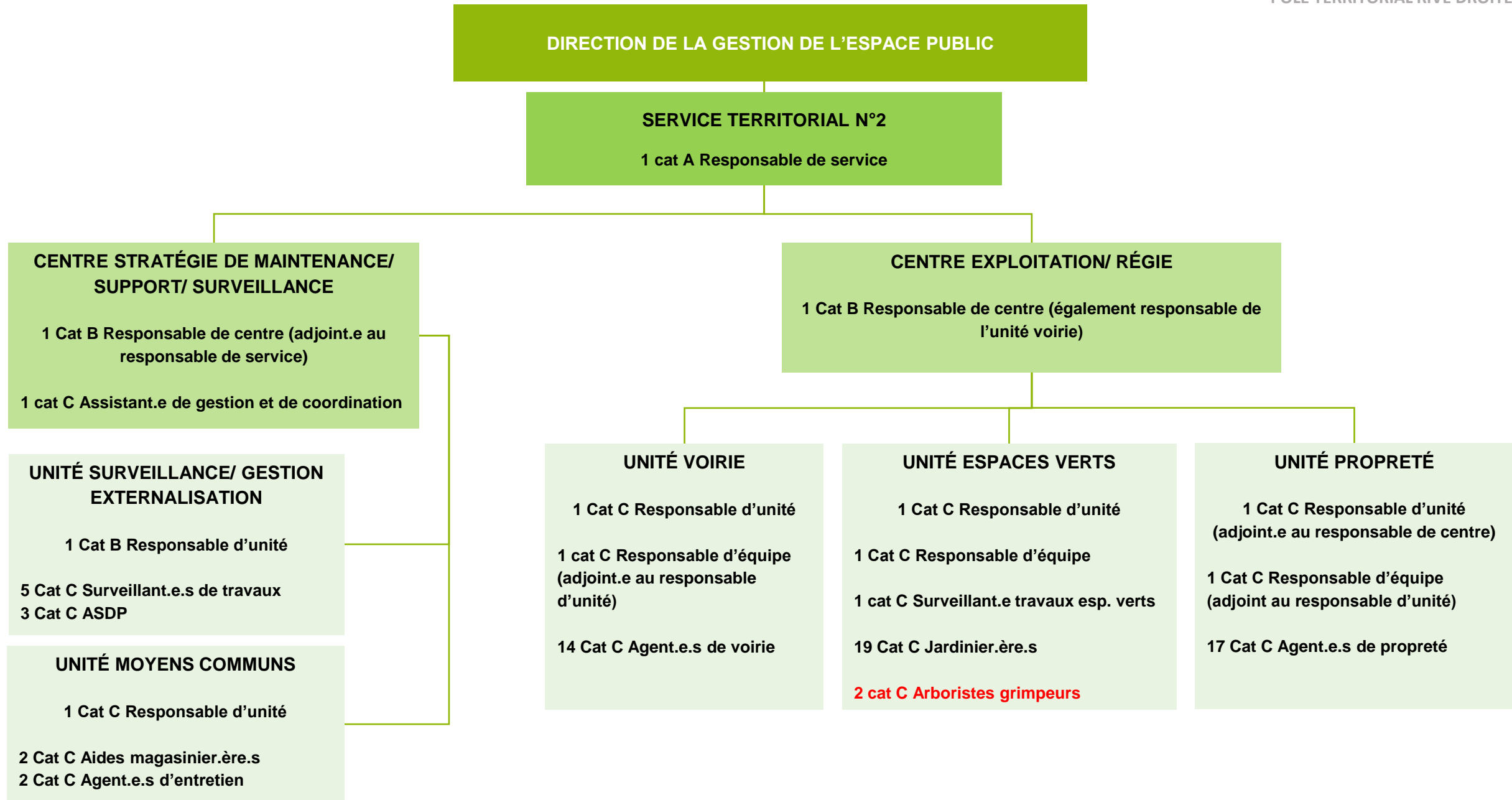
Cat A : 4

Cat B : 14

Cat C : 184 +4 = 188









**DIRECTION DE LA GESTION DE L'ESPACE PUBLIC**

PÔLE TERRITORIAL RIVE DROITE

**SERVICE TERRITORIAL N°2**

**CENTRE CADRE DE VIE CENON**

1 Cat B Responsable de centre (adjoint.e au responsable de service)

1 cat C Agent.e administratif.ve

**UNITÉ ESPACES VERTS CENON**

1 cat B Responsable d'unité

1 cat B Adjoint au responsable d'unité

**Equipe Bas Cenon**

1 cat C Responsable d'équipe

1 cat C Adjoint.e au responsable d'équipe

3 cat C Jardinier.ère.s

**Equipe Centre Cenon**

1 cat C Responsable d'équipe

1 cat C Adjoint au responsable d'équipe

8 cat C Jardinier.ère.s

**Equipe Haut Cenon**

1 cat C Responsable d'équipe

1 cat C Adjoint au responsable d'équipe

7 cat C Jardinier.ère.s

**Equipe entretien terrains sport**

1 cat C Responsable d'équipe

2 cat C Agent.e.s d'entretien espaces verts

**UNITÉ ESPACES PUBLICS -  
PROPRETÉ CENON**

1 cat B Responsable d'unité

**Equipe propreté**

3 cat C Responsables d'équipe

13 cat C Agent.e.s de propreté

**Equipe mobilier urbain**

1 cat C Agent.e d'équipe mobilier urbain

**UNITÉ MAINTENANCE  
MATÉRIEL CENON**

1 cat B Responsable de l'unité

2 cat C Mécanicien.ne.s