

Effectif DPEDS : 105

Cat A : 24

Cat B : 43

Cat C : 37

DIRECTION DES RESSOURCES HUMAINES

1 cat A Adjoint.e au DGA en charge des ressources humaines (PER09664)

2 cat B Assistant.e.s de direction
(PER09317) (PER11892)
(REN00034) (REN00009)

DG RESSOURCES HUMAINES ET
ADMINISTRATION GENERALE

DIRECTION PILOTAGE, EMPLOI ET DIALOGUE SOCIAL

1 cat A Directeur.rice (PER09320)

MISSION COMMUNICATION

1 cat A Responsable de mission
(PER09358)

1 cat B Administrateur.rice de données
(PER09371)

1 Cat B Chargé.e de communication
(PER11824)

SERVICE DIALOGUE SOCIAL

1 cat A Responsable de service
(PER09310)

2 cat B Chargés .es des droits syndicaux et du
dialogue social
(PER10416)
(PER10643)

1 cat B Chargé.e du CHCT
(PER09338)

1 cat B Chargé.e du CT
(PER09814)

1 cat C Assistant.e administratif.ve dialogue
social hors instances et temps syndicaux
(PER09351)

SERVICE ACCUEIL, RESEAU et QUALITE RH

1 cat A Responsable de service
(PER11814)

CENTRE RÉSEAUX QUALITÉ RH

1 cat A Responsable de centre
(PER11826)

1 cat B Chargé.e d'études procédures
RH
(PER11827)

1 cat B Chargé de réseau métier
gestion déconcentré
(PER11817)

CENTRE ACCUEIL ET COORDINATION

1 cat C Responsable de centre (PER09282)

1 cat C Agent.e d'accueil RH
(PER09249)

2 cat C Agent.e de classement/
coordination
(PER10641)
(PER10642)

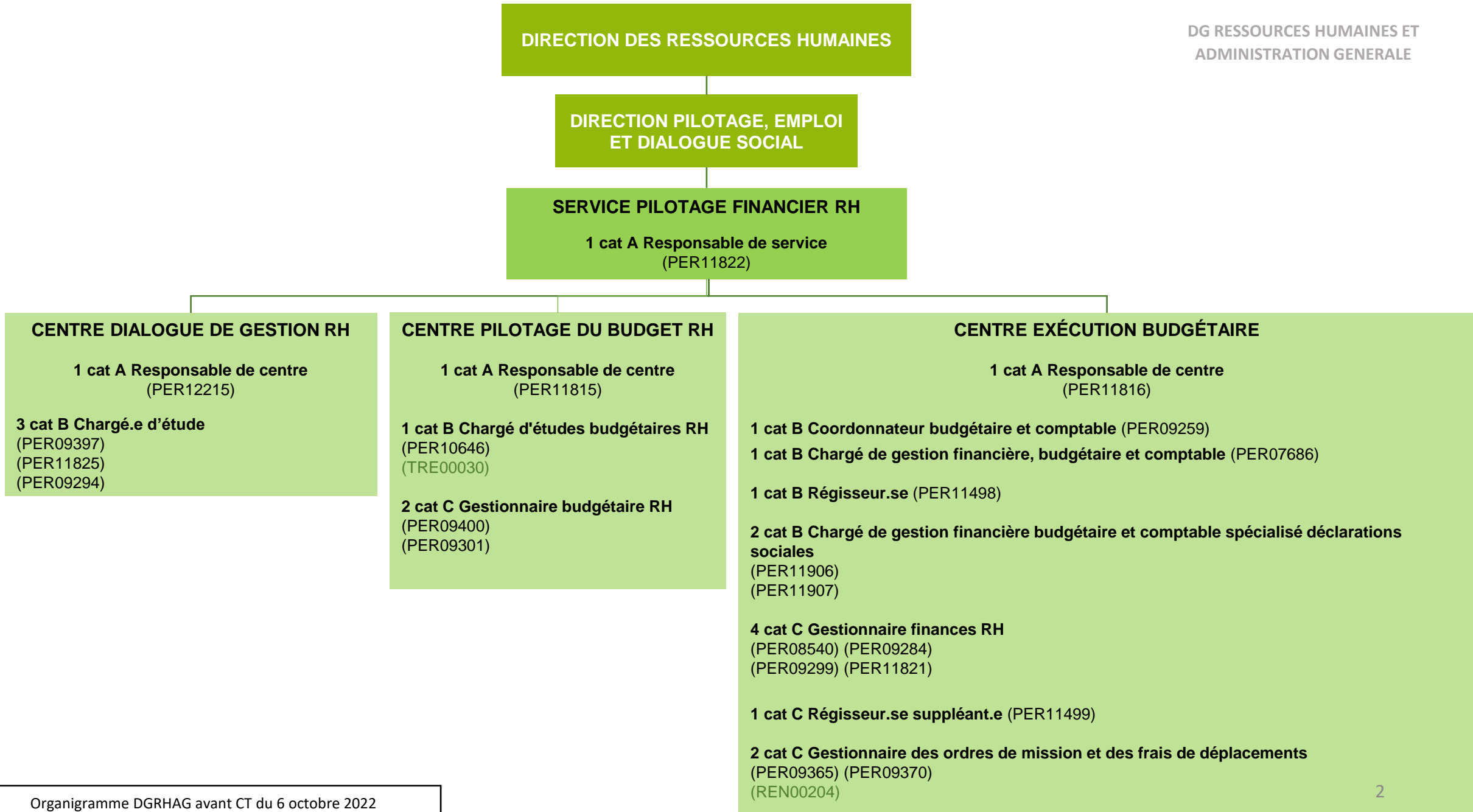
1 cat C Chargé.e de courrier
(PER09277)

1 cat C Assistant.e de gestion
administrative
(PER08382)

1 cat C Agent.e d'accueil RH et
chargé.e de l'archivage
(PER09300)

1 cat C Assistant.e accueil
(PER09312)

1 cat C Assistant.e de gestion
administrative et logistique
(PER10644)



DIRECTION DES RESSOURCES HUMAINES

**DIRECTION PILOTAGE, EMPLOI
ET DIALOGUE SOCIAL**

**SERVICE EVALUATION ET
DEVELOPPEMENT DES COMPETENCES**

1 cat A Responsable de service
(PER09355)

CENTRE FORMATION

1 cat A Responsable de centre
(PER09380)

1 cat A Chargé de formation, référent ville et CCAS de bordeaux
(PER09246)

1 cat A Chef de projet EDN (PER12329)

6 cat B Conseiller.ère formation
(PER09810) (PER09383)
(PER09314) (PER12889)
(PER09341) (PER09812)

1 cat B Chef de projet école interne (PER09389)

6 cat C Conseiller.ère formation
(PER09326) (PER09275)
(PER09276) (PER09382)
(PER09373) (PER09255)

**CENTRE EVALUATION
PROFESSIONNELLE**

1 cat A Responsable de centre
(PER11819)

2 cat C Assistant.e de gestion
(PER09279)
(PER11839)

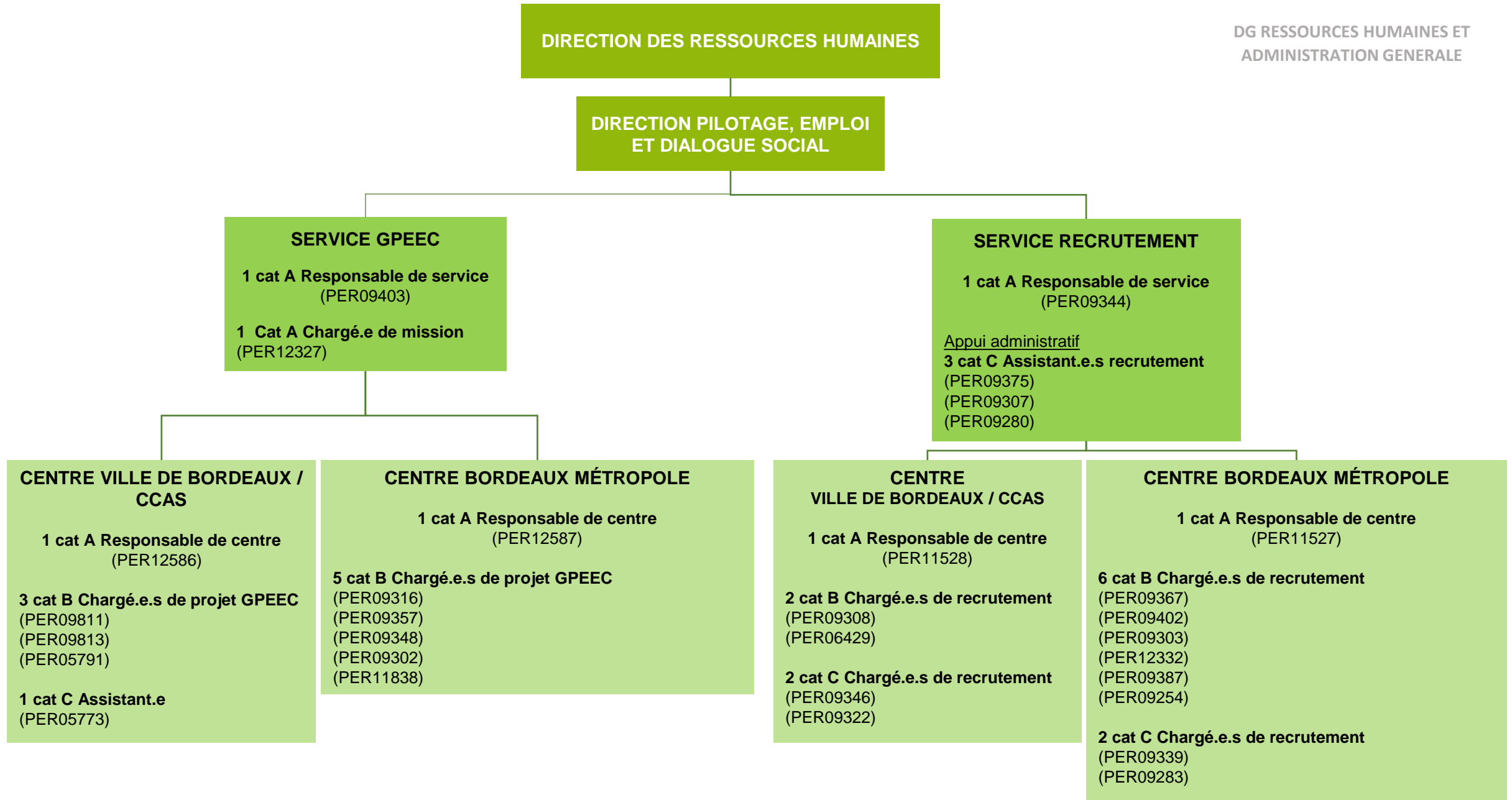
**CENTRE CONSEIL EN ÉVOLUTION
PROFESSIONNELLE**

1 cat A Responsable de centre
(PER09304)

1 cat A Conseiller.ère en évolution professionnelle
(PER09288)

1 cat B Conseiller.ère en évolution professionnelle
(PER09306)

2 cat C Conseiller.ère en évolution professionnelle
(PER09311)
(PER09262)



Effectif DPEDS : 105

Cat A : 24

Cat B : 43 +1 = 44

Cat C : 37 -1 = 36

DIRECTION DES RESSOURCES HUMAINES

1 cat A Adjoint.e au DGA en charge des ressources humaines (PER09664)

2 cat B Assistant.e.s de direction
(PER09317) (PER11892)
(REN00034) (REN00009)

DG RESSOURCES HUMAINES ET
ADMINISTRATION GENERALE

DIRECTION PILOTAGE, EMPLOI ET DIALOGUE SOCIAL

1 cat A Directeur.rice (PER09320)

MISSION PROJETS QUALITE RH

1 cat A Responsable de mission (PER11814)

1 cat A Chargé de projet (ex PER11826)

1 cat B Chargé.e d'études procédures RH
(PER11827)

SERVICE DIALOGUE SOCIAL

1 cat A Responsable de service
(PER09310)

2 cat B Chargé.e.s des droits syndicaux et du dialogue social
(PER10416)
(PER10643)

1 cat B Chargé.e du CHCT
(PER09338)

1 cat B Chargé.e du CT
(PER09814)

1 cat C Assistant.e administratif.ve dialogue social hors
instances et temps syndicaux
(PER09351)

SERVICE ACCUEIL, VALORISATION RH

1 cat A Responsable de service
(également responsable du centre communication et réseau RH)
(ex PER09358)

CENTRE COMMUNICATION ET RESEAU RH

1 cat B Chargé.e de projet
numérique
(PER09371)

1 Cat B Chargé.e de
communication
(PER11824)

1 cat B Chargé.e de coordination
et réseau RH
(PER11817)

CENTRE ACCUEIL ET COORDINATION

1 cat B Responsable de centre accueil et coordination
(PER09282)

1 cat C Agent.e d'accueil RH
(PER09249)

2 cat C Agent.e de classement /
coordination
(PER10641)
(PER10642)

1 cat C Chargé.e de courrier
(PER09277)

1 cat C Assistant.e de gestion administrative
(PER08382)

1 cat C Agent.e d'accueil RH et
chargé.e de l'archivage
(PER09300)

1 cat C Assistant.e accueil
(PER09312)

1 cat C Assistant.e de gestion
administrative et logistique
(PER10644)



DIRECTION DES RESSOURCES HUMAINES

**DIRECTION PILOTAGE, EMPLOI
ET DIALOGUE SOCIAL**

**SERVICE EVALUATION ET
DEVELOPPEMENT DES COMPETENCES**

1 cat A Responsable de service
(PER09355)

CENTRE FORMATION

1 cat A Responsable de centre
(PER09380)

1 cat A Chargé de formation, référent ville et CCAS de bordeaux
(PER09246)

1 cat A Chef de projet EDN (PER12329)

6 cat B Conseiller.ère formation

(PER09810) (PER09383)
(PER09314) (PER12889)
(PER09341) (PER09812)

1 cat B Chef de projet école interne (PER09389)

6 cat C Conseiller.ère formation

(PER09326) (PER09275)
(PER09276) (PER09382)
(PER09373) (PER09255)

**CENTRE EVALUATION
PROFESSIONNELLE**

1 cat A Responsable de centre
(PER11819)

2 cat C Assistant.e de gestion
(PER09279)
(PER11839)

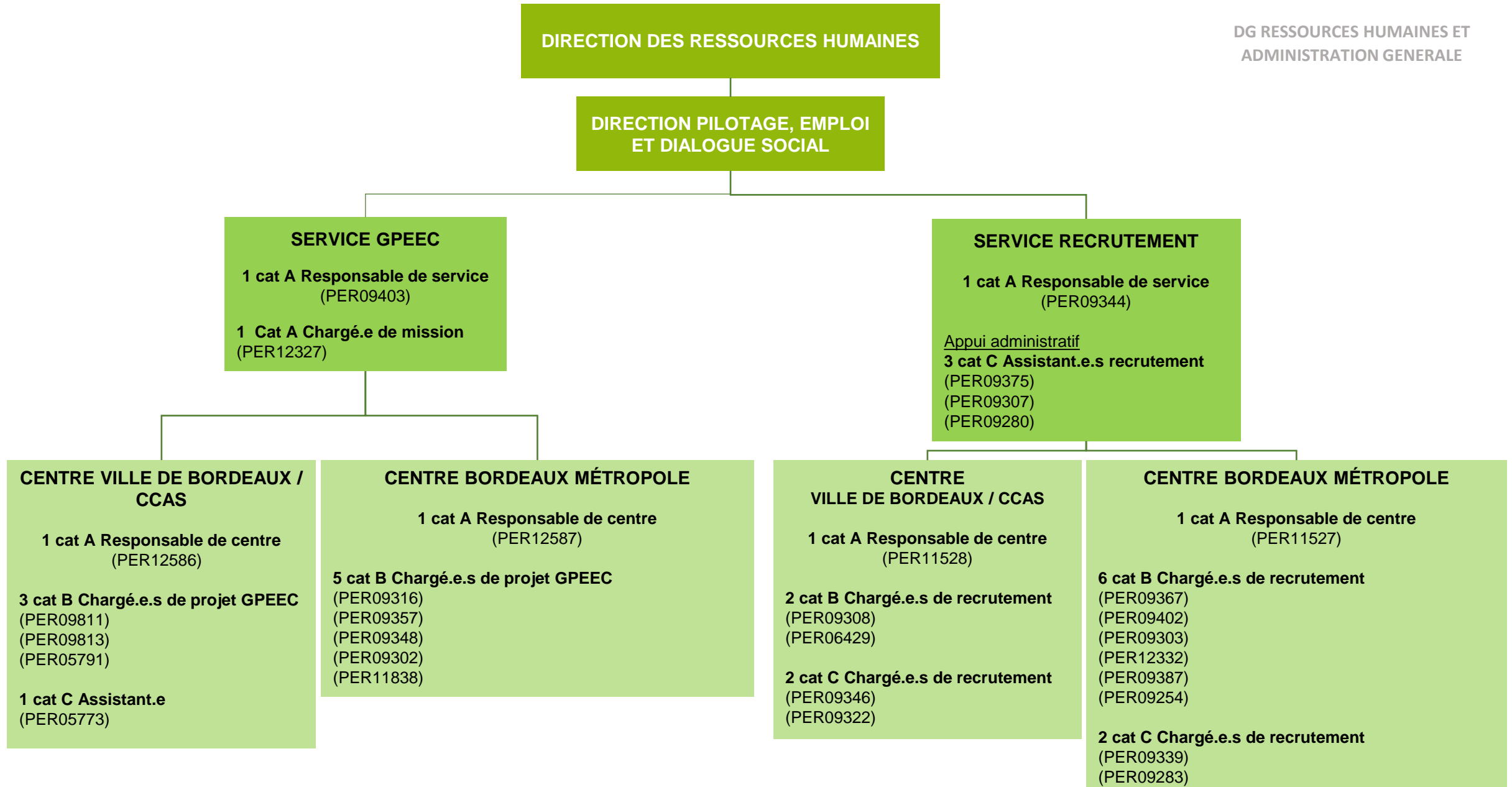
**CENTRE CONSEIL EN ÉVOLUTION
PROFESSIONNELLE**

1 cat A Responsable de centre
(PER09304)

1 cat A Conseiller.ère en évolution professionnelle
(PER09288)

1 cat B Conseiller.ère en évolution professionnelle
(PER09306)

2 cat C Conseiller.ère en évolution professionnelle
(PER09311)
(PER09262)



Effectif DG : 3
Cat A : 2
Cat B : 0
Cat C : 1

Effectif page : 12
Cat A : 8
Cat B : 2
Cat C : 2

Effectif gestion : 4A / 7B / 18C
Postes tremplins : 2A / 7B / 60C

DIRECTION

1 cat A Directeur.rice général.e
(FON00017)

1 cat A ACFI
(PER09574)

1 cat C Assistant.e de direction
(PER09663)



Effectif DG : 3
Cat A : 2
Cat B : 0
Cat C : 1

Effectif page : 12
Cat A : 8
Cat B : 2 +1 = 3
Cat C : 2 -1 = 1

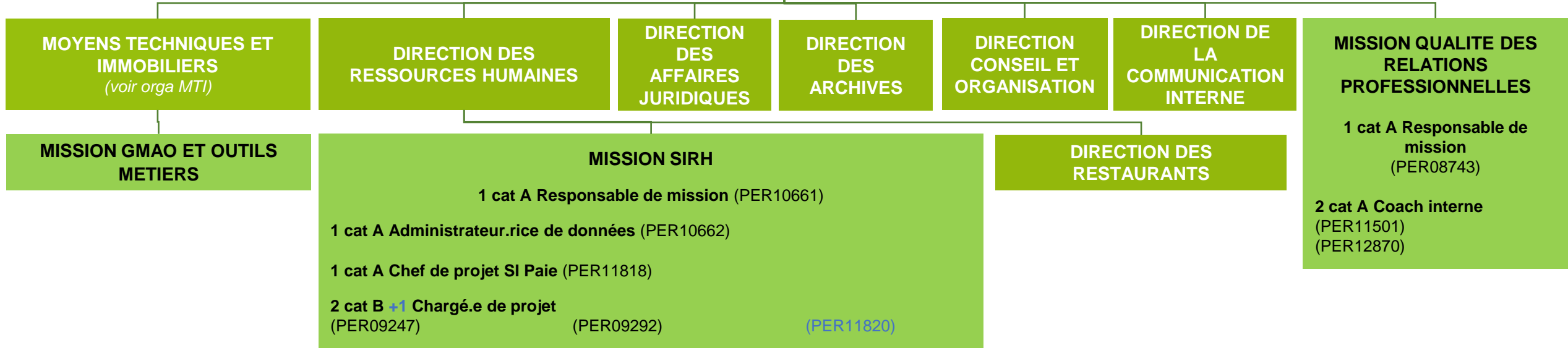
Effectif gestion : 4A / 7B / 18C
Postes tremplins : 2A / 7B / 60C

DIRECTION

1 cat A Directeur.rice général.e
(FON00017)

1 cat A ACFI
(PER09574)

1 cat C Assistant.e de direction
(PER09663)



Effectif DR : 39

Cat A : 1

Cat B : 4

Cat C : 34

DG RESSOURCES HUMAINES ET
ADMINISTRATION GENERALE

DIRECTION DES RESSOURCES HUMAINES

DIRECTION DES RESTAURANTS

1 cat A Directeur.rice
(PER08118)

SERVICE ADMINISTRATIF

1 cat B Responsable de service
(PER08107)

1 cat C Assistant.e RH (PER08104)

1 cat C Référent.e communication et marchés (PER08109)

1 cat C Assistant.e comptable (PER08113)

1 cat C Mandataire assistant.e qualité (PER07908)

SERVICE PRODUCTION

1 cat B Responsable de service
(PER08102)

**CENTRE SALLE À MANGER DES ÉLUS
(SAME)**

1 cat C Responsable de centre
(PER08111)

1 cat C Adjoint.e au responsable de centre
(PER08128)

CENTRE ACHAT DES RESTAURANTS

1 cat C Responsable de centre
(PER08121)

2 cat C Gestionnaire approvisionnement alimentaire
(PER08125)
(PER08130)

1 cat C Cuisinier.ère acheteur.se aide magasinier.ère
(PER08108)

DIRECTION DES RESSOURCES HUMAINES

DIRECTION DES RESTAURANTS

SERVICE PRODUCTION

CENTRE RESTAURANTS LATULE/ALFRED DANEY

1 cat B Responsable de centre
(PER08115)

1 cat C Adjoint au responsable de centre (PER07905)

Restaurant Latule « La table de Didier »
1 cat B Responsable restaurant Latule (PER08105)

Equipe secteur froid

1 cat C Responsable équipe secteur froid (PER08123)
3 cat C Cuisinier.ère (PER11667) (PER08110) (PER08106)

1 cat C Aide cuisinier.ère (PER08116)
1 cat C Légumier.ère plongeur.se (PER08103) (REN00044)

Restaurant Alfred Daney

Equipe secteur Chaud

1 cat C Responsable d'équipe secteur chaud (PER07907)
2 cat C Aide cuisinier.ère plongeur.se batterie (PER07903) (PER07909)
1 cat C Cuisinier.ère caissier.ère (PER07911)
1 cat C Aide cuisinier.ère (PER07904)

CENTRE RESTAURANT HÔTEL « LE PATIO »

1 cat C Responsable de centre
(PER11910)

1 cat C Responsable d'équipe secteur chaud (PER11908)

3 cat C Cuisinier.ère
(PER08120) (PER08122) (PER08124)

1 cat C Aide cuisinier.ère plongeur.se caissier.ère (PER08127)

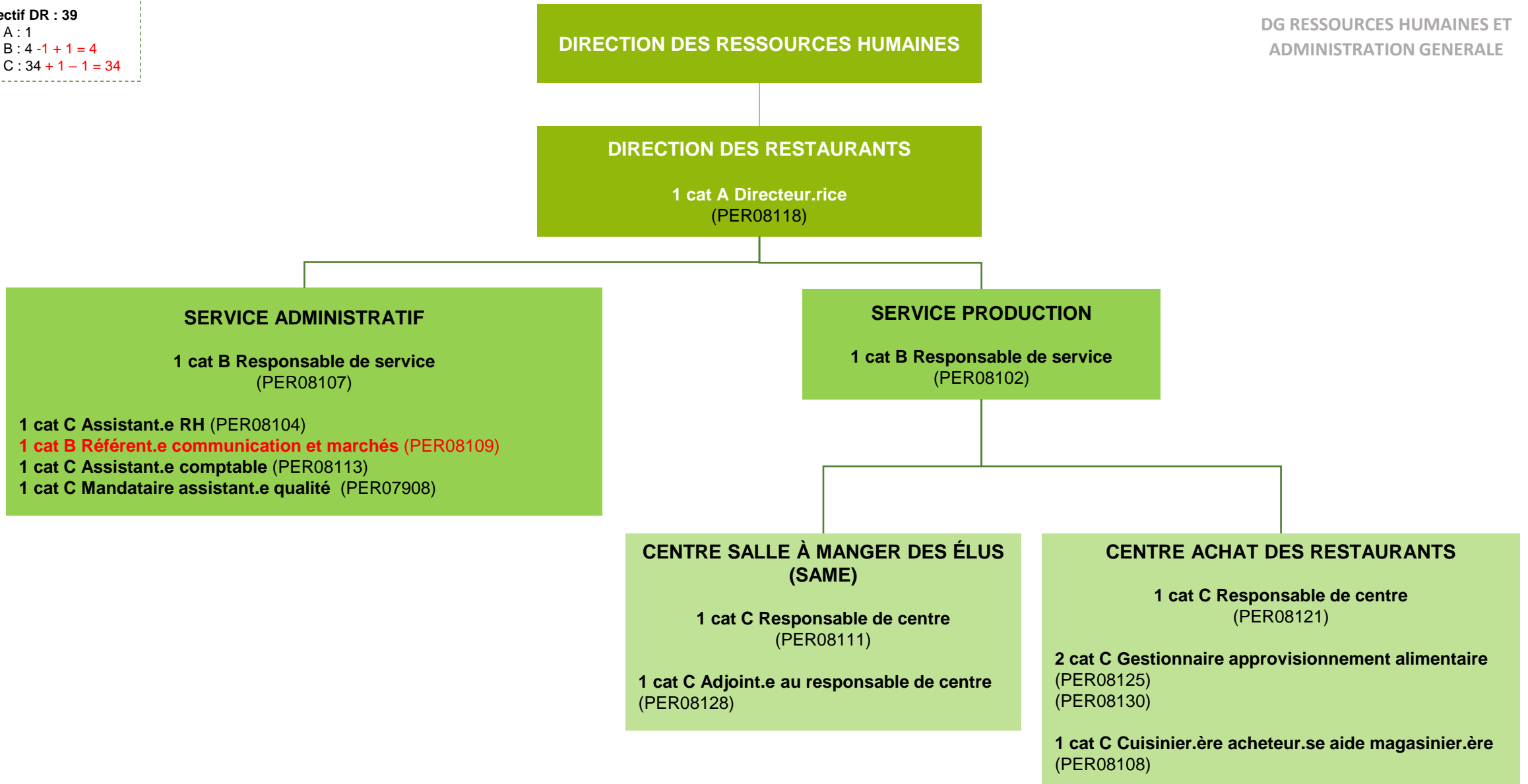
1 cat C Aide cuisinier.ère plongeur.se batterie (PER07902)
(REN00259)

1 cat C Responsable d'équipe secteur froid (PER11909)

3 cat C Cuisinier.ère (PER08126) (PER07906) (PER08117)

1 cat C Aide cuisinier.ère plongeur.se caissier.ère (PER08119)
(TRE00068)

Effectif DR : 39
 Cat A : 1
 Cat B : 4 -1 + 1 = 4
 Cat C : 34 + 1 - 1 = 34



DIRECTION DES RESSOURCES HUMAINES

DIRECTION DES RESTAURANTS

SERVICE PRODUCTION

CENTRE RESTAURANTS LATULE/ALFRED DANAY

1 cat B Responsable de centre
(PER08115)

1 cat C Adjoint au responsable de centre (PER07905)

Restaurant Latule « La table de Didier »
-1 cat B Responsable restaurant Latule (PER08105)

Equipe secteur froid

1 cat C Responsable équipe secteur froid (PER08123)
3 cat C Cuisinier.ère (PER11667) (PER08110) (PER08106)
1 cat C Aide cuisinier.ère (PER08116)
1 cat C Légumier.ère plongeur.se (PER08103)
(REN00044)

Restaurant Alfred Daney

Equipe secteur chaud

1 cat C Responsable d'équipe secteur chaud (PER07907)
2 cat C Aide cuisinier.ère plongeur.se batterie (PER07903) (PER07909)
1 + 1 cat C Cuisinier.ère caissier.ère (PER07911)
1 cat C Aide cuisinier.ère (PER07904)

CENTRE RESTAURANT HÔTEL « LE PATIO »

1 cat C Responsable de centre
(PER11910)

1 cat C Responsable d'équipe secteur chaud (PER11908)

3 cat C Cuisinier.ère (PER08120) (PER08122) (PER08124)

1 cat C Aide cuisinier.ère plongeur.se caissier.ère (PER08127)

1 cat C Aide cuisinier.ère plongeur.se batterie (PER07902)
(REN00259)

1 cat C Responsable d'équipe secteur froid (PER11909)

3 cat C Cuisinier.ère (PER08126) (PER07906) (PER08117)

1 cat C Aide cuisinier.ère plongeur.se caissier.ère (PER08119)
(TRE00068)