

Effectif : 215

Cat A : 100 +1 = 101

Cat B : 52 -1 = 51

Cat C : 63

ORGANIGRAMME – BORDEAUX MÉTROPOLE

Direction Générale de l'Aménagement

Direction des
ressources humaines



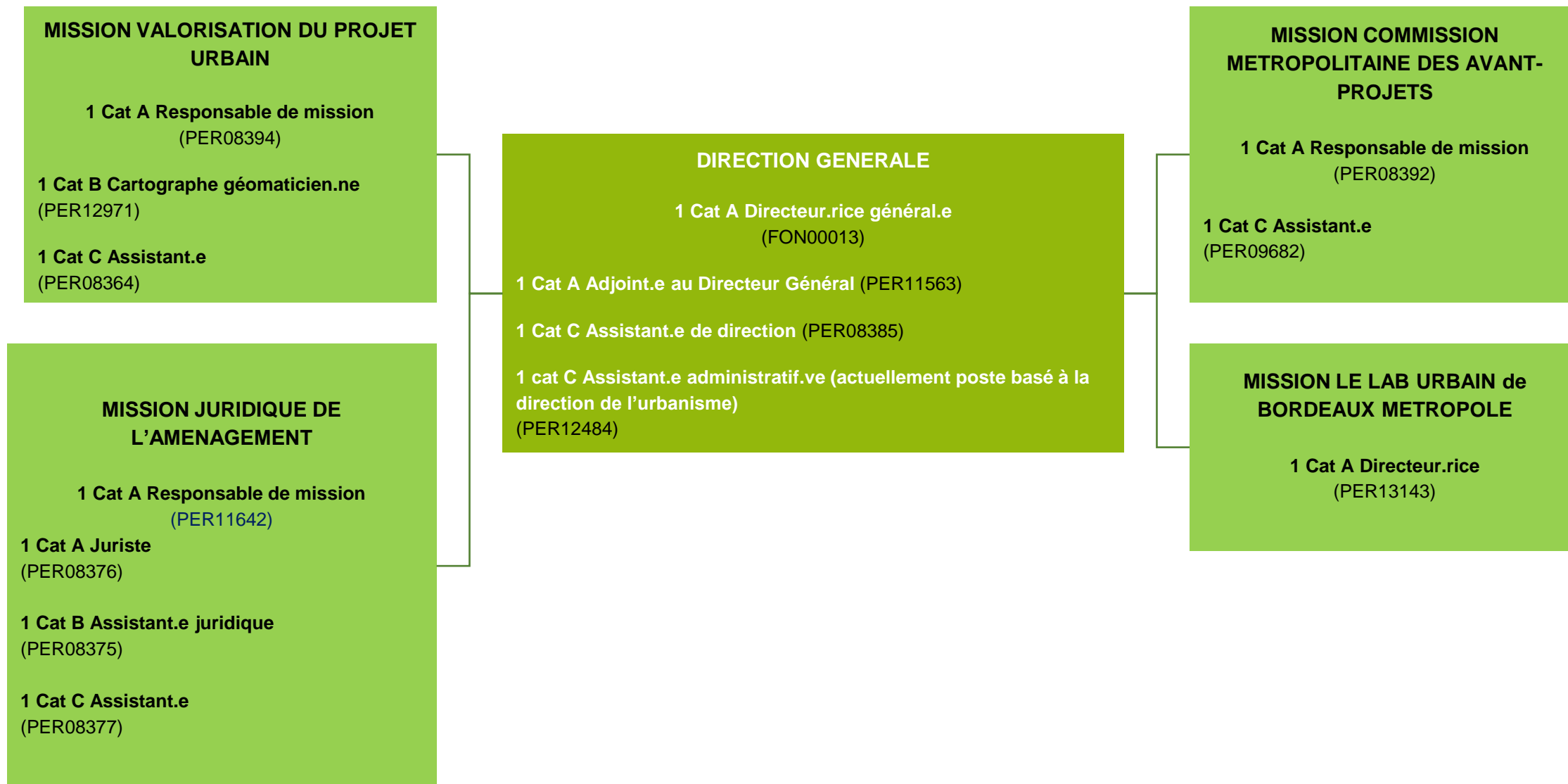
Effectif : 14

Cat A : 7

Cat B : 2

Cat C : 5

DG AMÉNAGEMENT

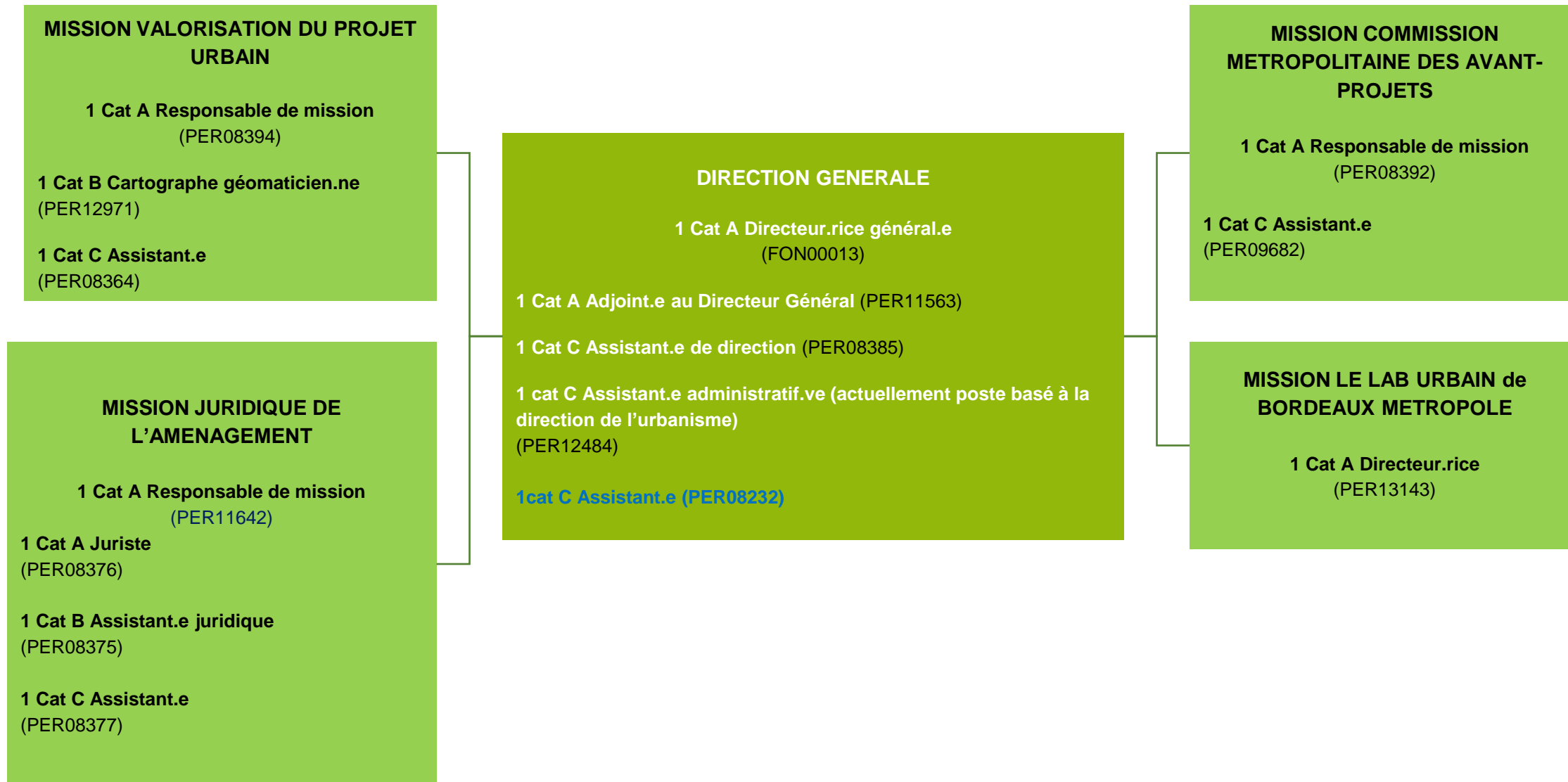


Effectif : 14 + 1 = 15

Cat A : 7

Cat B : 2

Cat C : 5 + 1 = 6



DIRECTION DE L'HABITAT

1 cat A Directeur.rice (PER08432)

DG AMÉNAGEMENT

Effectif : 71 (+4
mises à dispo 2A,
2C)

Cat A : 29

Cat B : 22

Cat C : 20

1 Cat C Assistant.e de direction (PER08236)

1 cat A Chargé.e de mission (PER10637)

1 cat A Chef.fe de projet (PER08225)

1 cat B Chargé.e de projet, adjoint.e au chef de projet (PER08224)

1 cat C Assistant.e (PER08232)

SERVICE AMELIORATION DURABLE DU PARC PRIVE DBIA04

1 cat A Responsable de service (également directeur adjoint) (PER08227)

1 cat C Assistant.e (PER08214)

Programmes locaux d'intervention

4 cat A Chef.fe de projet (PER09681) (PER08226) (PER08418) (PER12699)

Aides à l'amélioration

1 cat B Chargé.e de projet habitat privé (PER08234)

1 cat C Instructeur.rice (PER08352)

SERVICE SOLIDARITES URBAINES DBIA07

1 cat A Responsable de service (PER08230)

1 cat C Assistant.e (PER08229)

Solidarités

Développement de l'offre spécifique

1 Cat A Chargé.e de mission (PER09680)

1 Cat B Assistant.e chargé.e de mission (PER08212)

Gestion des sites

1 Cat A Chargé.e de mission (PER08233)

1 Cat B Coordinateur.rice technique (PER09905)

SQUATS / ETI

1 cat A Responsable de mission (PER11900)

1 cat B Coordinateur technique SQUAT (PER11899)

1 Cat B Chargé.e de projet ETI (PER11313)

1 Cat B Coordinateur.rice technique ETI (PER11315)

1 Cat C Adjoint.e chargé.e de projet (PER11314)

Fonds d'Aide aux Jeunes

1 cat A Chargé.e de mission (PER10636)

1 cat C Assistant.e instruction (PER10638)

CENTRE PERMIS DE LOUER/PERMIS DE DIVISER/DECLARATION DE LOUER

1 cat A Responsable de centre (PER12904)

4 cat B Instructeur.rice.s

(PER12906) (PER12907)

(PER12908)

(PER12909)

CENTRE GESTION DES AIDES A L'AMELIORATION

1 cat A Responsable de centre PV (PER13282)

4 cat B Instructeur.rice.s

(PER13286)

(PER13289)

(PER13288)

(PER13290)

3 cat C Chargé.e.s d'instruction des aides à l'amélioration

(PER08352)

(PER13285)

(PER13284)

DIRECTION DE L'HABITAT (suite)

SERVICE DEVELOPPEMENT DE L'HABITAT DBIA08

1 cat A Responsable de service (également responsable de centre offre sociale et abordable)
(PER08362)

1 cat C Assistant.e (PER08228)

Qualité urbaine et innovation

2 cat A Chargé.e de mission (PER08220) (PER08216)

SERVICE VILLE ET QUARTIERS EN RENOUVELLEMENT DBIA09

1 cat A Responsable de service
(PER11924)

2 cat A Chargé.e.s de mission
(PER08235) (PER09904)

7 cat A Chef.fe.s de projet
(PER09661) (PER10422) (PER10459)
(PER08358) (PER10578)
(PER08218) (PER12249)

2 cat C Assistant.e.s
(PER08217) (PER08384)

4 cat C Animateur.rice.s maison du projet
(PER11009) (PER12661)
(PER12662) (PER12663)

CENTRE OFFRE SOCIALE ET ABORDABLE

6 cat B Instructeur.rice
(PER08222)
(PER08360)
(PER08221)
(PER08223)
(PER08219)
(PER08359)

1 cat C Assistant.e instruction
(PER08213)

CENTRE LOGEMENT

1 cat A Responsable de centre
(PER12289)

1 cat B Chargé.e d'instruction logement
(PER08354)

2 cat C Instructeur.rice
(PER08355)
(PER08356)

1 cat C Assistant.e
(PER08361)

DIRECTION DE L'HABITAT

1 cat A Directeur.rice (PER08432)

1 Cat C Assistant.e de direction (PER08236)
1 cat A Chargé.e de mission (PER10637)
1 cat A Chef.fe de projet (PER08225)
1 cat B Chargé.e de projet, adjoint.e au chef de projet (PER08224)

DG AMÉNAGEMENT

Effectif : 71 (+4
mises à dispo 2A,
2C) -1 = 70

Cat A : 29

Cat B : 22

Cat C : 20 - 1 = 19

SERVICE AMELIORATION DURABLE DU PARC PRIVE DBIA04

1 cat A Responsable de service (également directeur adjoint) (PER08227)

1 cat C Assistant.e (PER08214)

Programmes locaux d'intervention
4 cat A Chef.fe de projet (PER09681) (PER08226) (PER08418) (PER12699)

Aides à l'amélioration
1 cat B Chargé.e de projet habitat privé (PER08234)

1 cat C Instructeur.rice (PER08352)

SERVICE SOLIDARITES URBAINES DBIA07

1 cat A Responsable de service (PER08230)

1 cat C Assistant.e (PER08229)

Solidarités
Développement de l'offre spécifique
1 Cat A Chargé.e de mission (PER09680)
1 Cat B Assistant.e chargé.e de mission (PER08212)

Gestion des sites
1 Cat A Chargé.e de mission (PER08233)
1 Cat B Coordinateur.rice technique (PER09905)

SQUATS / ETI
1 cat A Responsable de mission (PER11900)
1 cat B Coordinateur technique SQUAT (PER11899)
1 Cat B Chargé.e de projet ETI (PER11313)
1 Cat B Coordinateur.rice technique ETI (PER11315)
1 Cat C Adjoint.e chargé.e de projet (PER11314)

Fonds d'Aide aux Jeunes
1 cat A Chargé.e de mission (PER10636)
1 cat C Assistant.e instruction (PER10638)

CENTRE PERMIS DE LOUER/PERMIS DE DIVISER/DECLARATION DE LOUER

1 cat A Responsable de centre (PER12904)

4 cat B Instructeur.rice.s (PER12906) (PER12907) (PER12908) (PER12909)

CENTRE GESTION DES AIDES A L'AMELIORATION

1 cat A Responsable de centre PV (PER13282)

4 cat B Instructeur.rice.s (PER13286) (PER13289) (PER13288) (PER13290)

3 cat C Chargé.e.s d'instruction des aides à l'amélioration (PER08352) (PER13285) (PER13284)

DIRECTION DE L'HABITAT (suite)

SERVICE DEVELOPPEMENT DE L'HABITAT DBIA08

1 cat A Responsable de service (également responsable de centre offre sociale et abordable)
(PER08362)

1 cat C Assistant.e (PER08228)

Qualité urbaine et innovation

2 cat A Chargé.e de mission (PER08220) (PER08216)

SERVICE VILLE ET QUARTIERS EN RENOUVELLEMENT DBIA09

1 cat A Responsable de service
(PER11924)

2 cat A Chargé.e.s de mission
(PER08235) (PER09904)

7 cat A Chef.fe.s de projet
(PER09661)
(PER10422) (PER10459)
(PER08358) (PER10578)
(PER08218) (PER12249)

2 cat C Assistant.e.s
(PER08217) (PER08384)

4 cat C Animateur.rice.s maison du projet
(PER11009) (PER12661)
(PER12662) (PER12663)

CENTRE OFFRE SOCIALE ET ABORDABLE

6 cat B Instructeur.rice
(PER08222)
(PER08360)
(PER08221)
(PER08223)
(PER08219)
(PER08359)

1 cat C Assistant.e instruction
(PER08213)

CENTRE LOGEMENT

1 cat A Responsable de centre
(PER12289)

1 cat B Chargé.e d'instruction logement
(PER08354)

2 cat C Instructeur.rice
(PER08355)
(PER08356)

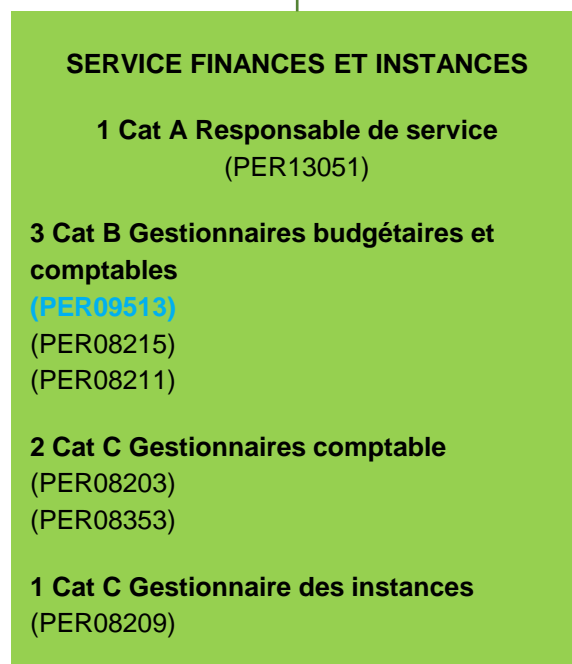
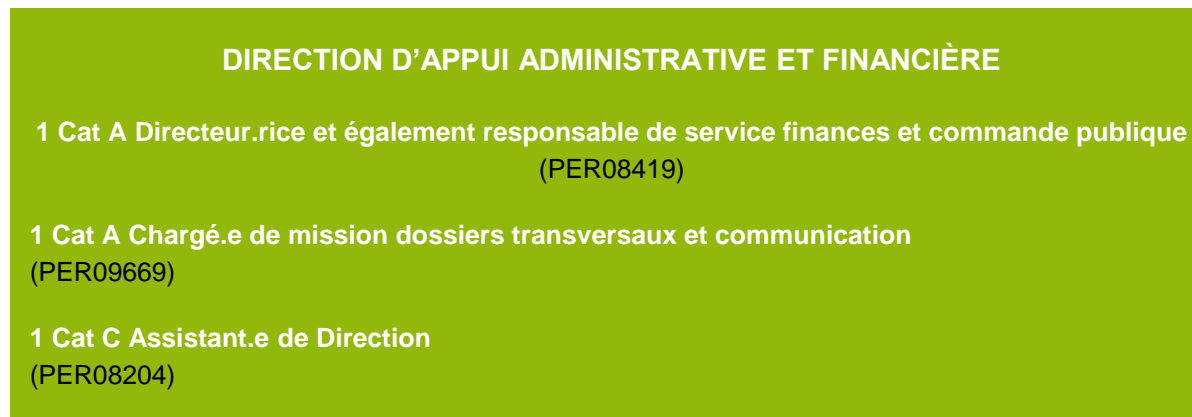
1 cat C Assistant.e
(PER08361)

Effectif : 15

Cat A : 6

Cat B : 4

Cat C : 5



Effectif : 15
 Cat A : 6 + 1 = 7
 Cat B : 4 - 1 = 3
 Cat C : 5

