

Effectif : 97 + 1 = 98

Cat A : 68 + 1 = 69

Cat B : 13 + 1 = 14

Cat C : 16 - 1 = 15

ORGANIGRAMME – BORDEAUX MÉTROPOLE

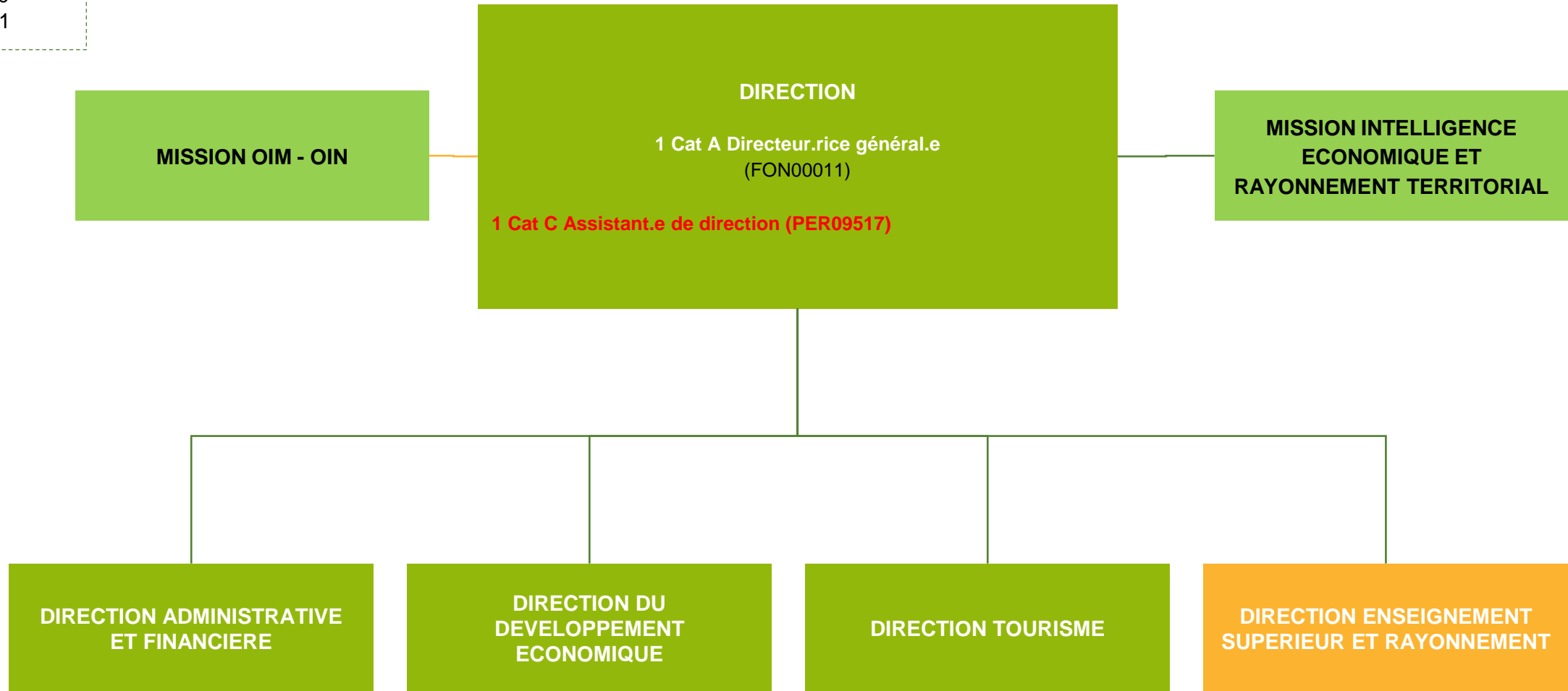
Direction Générale du Développement Economique

Direction des
ressources humaines



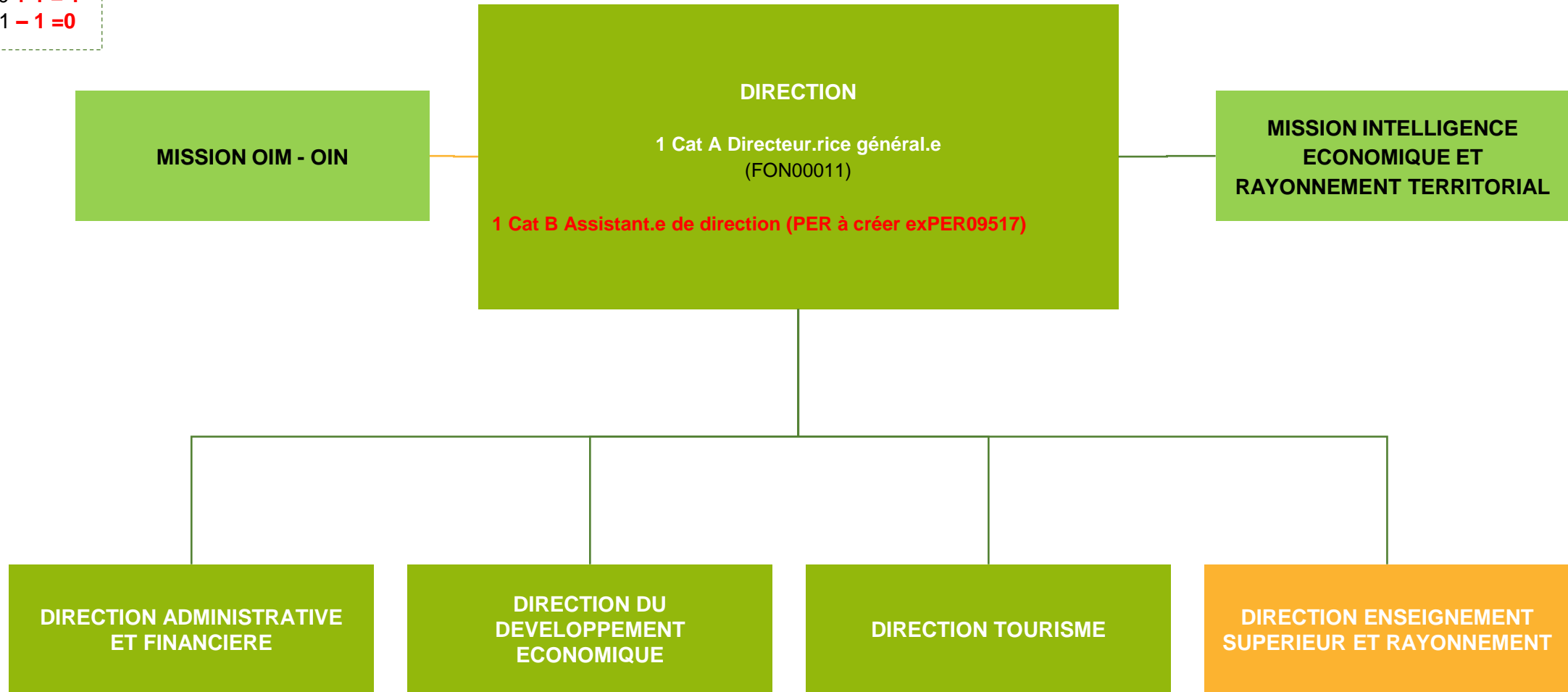
Effectif : 2
Cat A : 1
Cat B : 0
Cat C : 1

DG DEVELOPPEMENT
ECONOMIQUE



Effectif : 2
Cat A : 1
Cat B : 0 + 1 = 1
Cat C : 1 - 1 = 0

DG DEVELOPPEMENT
ECONOMIQUE



Effectif : 10

Cat A : 4

Cat B : 1

Cat C : 5

DIRECTION TOURISME

1 Cat A Directeur.rice (*également directeur de la régie d'exploitation des équipements fluviaux à hauteur de 10%*)
(PER08388)

Politique touristique

1 Cat A Chef.fe de projet tourisme (PER08284)

1 Cat A Chef.fe de projet Itinérances (PER10585)

1 Cat C Assistant.e de direction (PER09519)

1 Cat C Assistant.e administrative et financière (*50% également assistant/régisseur de la régie d'exploitation des équipements fluviaux à hauteur de 50%*)
(PER10431)

Tourisme fluvial

1 Cat A Chef.fe de projet (*50% également directeur adjoint de la régie d'exploitation des équipements fluviaux à hauteur de 50%*)
(PER10580)

Régie d'exploitation des équipements fluviaux

1 Cat B Responsable de la brigade fluviale (PER10584)

3 Cat C Agent.e.s de brigade fluviale (PER10582)

(PER10581)

(PER10583)

Effectif : 10 + 1 = 11

Cat A : 4 + 1 = 5

Cat B : 1

Cat C : 5

DIRECTION TOURISME

1 Cat A Directeur.rice (également directeur de la régie d'exploitation des équipements fluviaux à hauteur de 10%)
(PER08388)

Politique touristique

1 Cat A Chef.fe de projet tourisme (PER08284)

1 Cat A Chef.fe de projet Itinérances (PER10585)

1 Cat C Assistant.e de direction (PER09519)

1 Cat C Assistant.e administrative et financière (50% également assistant/régisseur de la régie d'exploitation des équipements fluviaux à hauteur de 50%)
(PER10431)

Tourisme fluvial

1 Cat A Chef.fe de projet (50% également directeur adjoint de la régie d'exploitation des équipements fluviaux à hauteur de 50%)
(PER10580)

1 Cat A Chargé.e de conduite d'opérations fluviales (PRO à créer)

Régie d'exploitation des équipements fluviaux

1 Cat B Responsable de la brigade fluviale (PER10584)

3 Cat C Agent.e.s de brigade fluviale (PER10582)

(PER10581)

(PER10583)