



CONTRAT DE CO-DEVELOPPEMENT 2021-2023

Saint Médard en Jalles

Fiche action : 7 (C05 449 0018)

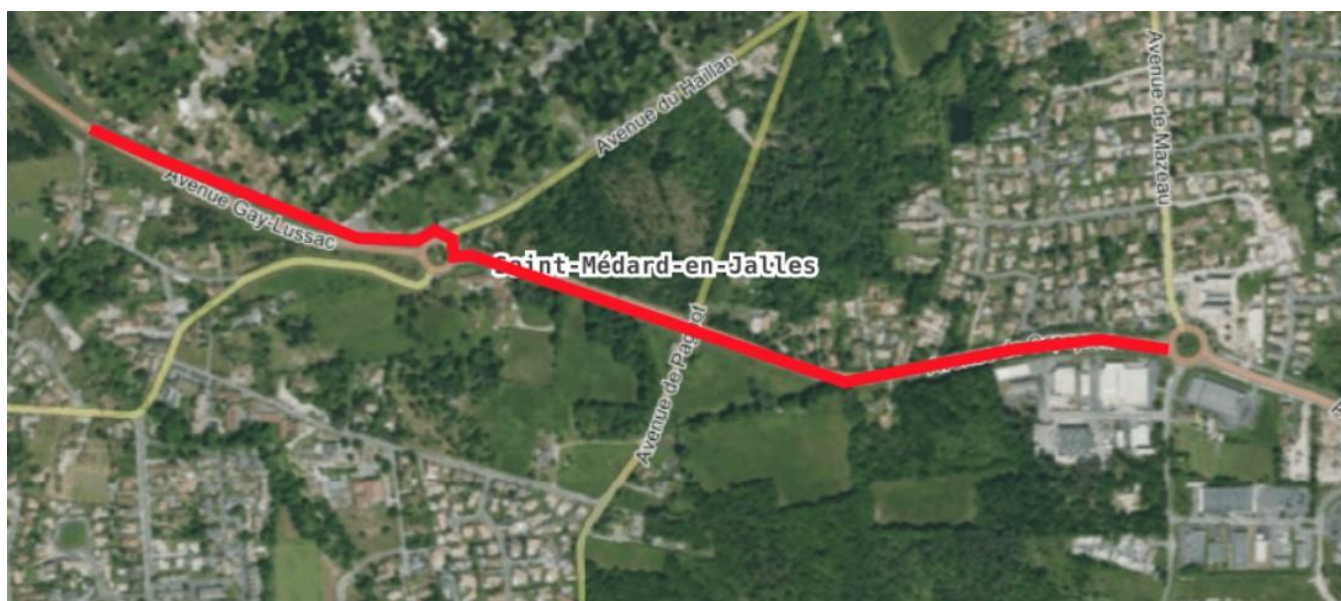
Réseau de catégorie : 1

OIM Aménagement cyclable avenues de Capeyron et Gay Lussac
entre l'avenue de Mazeau et la traversée vers la rue Gay Lussac

CONFIRMATION DE DECISION DE FAIRE (CDF)

SEPTEMBRE 2022

LOCALISATION DU PROJET :



ELEMENTS DE PROGRAMME :

Travaux d'aménagement d'une voie verte sur l'accotement Nord de l'avenue de Capeyron entre l'avenue de Mazeau et l'avenue du Haillan, et réaménagement de la piste cyclable existante avenue Gay Lussac ,entre l'avenue du Haillan et la traversée vers la rue Gay Lussac .

CHEF DE PROJET

Nadine Grégoire

ESTIMATION DE L'OPERATION

2,5M € TTC

IMPUTATION BUDGETAIRE

Opération :05P1550011- OIM AEROPARC Autres liaisons pistes cyclables et piétonnes

DESCRIPTION DU PROJET

Avenue de Capeyron

De part et d'autres de l'avenue de Capeyron, à l'Est de l'avenue de Mazeau et à l'Ouest de l'avenue du Haillan, les aménagements cyclables existants sont des pistes cyclables en site propre aménagées sur l'accotement Nord de la voie. Sur la section concernée par l'aménagement, les aménagements cyclables existent sous la forme de bandes cyclables bilatérales sur chaussée, moins sécurisées, et qui obligent les cyclistes à changer de côté aux intersections .

Il s'agit donc de créer une voie verte sur l'accotement Nord de la voie, et de supprimer les bandes cyclables existantes sur chaussée. Les cyclistes pourront ainsi bénéficier d'un aménagement en site propre sur la totalité de l'itinéraire, sans avoir à changer de côté.

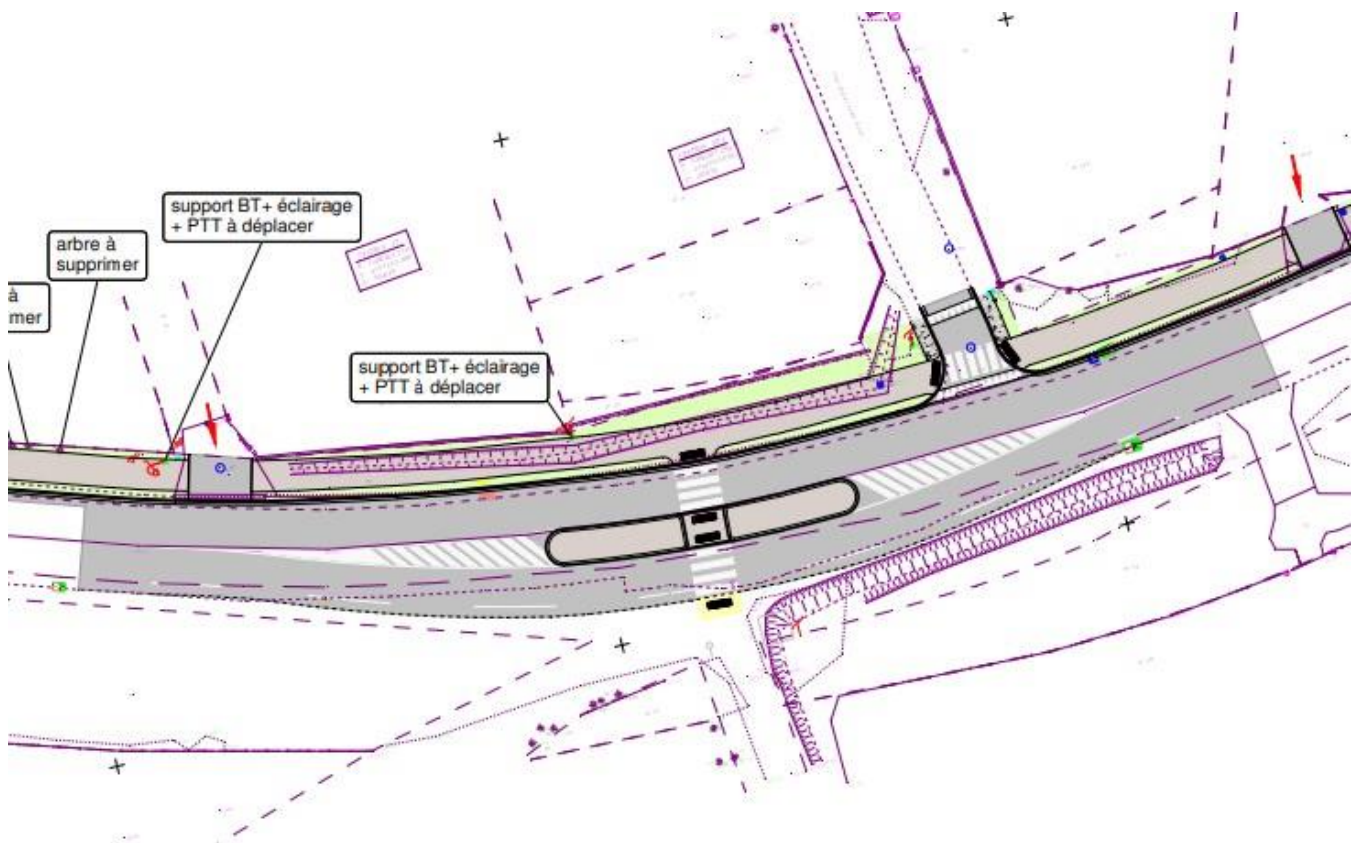
Avenue Gay Lussac

Une piste cyclable existe déjà sur l'accotement Nord, il s'agit de la déplacer en limite d'emprise au Nord afin de l'éloigner de la chaussée, et dégager un espace suffisant entre la voie verte et la chaussée pour planter des arbres.

Sur les deux voies, des traversées sécurisées vers d'autres voies cyclables sont créées ou réaménagées, sous forme de larges îlots permettant la traversée en deux temps.

Des travaux préalables d'assainissement pluvial sont nécessaires ainsi que des acquisitions foncières .

PLAN MASSE



PROFIL EN TRAVERS A-A'

