

**Effectif : 60**

Cat A : 6

Cat B : 12

Cat C : 42

**DIRECTION DE LA VOIRIE ET DES OUVRAGES D'ART**

**1 cat A Directeur.rice**  
(PER11549)

**SERVICE OUVRAGES D'ART**

**1 cat A Responsable de service**  
(PER05887)

**1 Cat A Adjoint.e au responsable de service** (PER11005)

**1 Cat B Chargé.e d'opération domaine électro mécanique** (PER05882)

**1 Cat C Chargé.e des visites des ouvrages emblématiques** (PER05885)

**1 cat C Assistant.e administratif.ve** (PER12352)

**CENTRE MAINTENANCE**

**1 cat B Responsable de centre** (*également responsable de secteur*)  
(PER05878)

**3 Cat B Responsables de secteur**  
(PER05881) (PER05883) (PER10561)

**2 Cat C Surveillant.e.s**  
(PER09656) (PER05880)

**CENTRE ÉTUDE ET TRAVAUX NEUFS**

**1 Cat B Responsable de centre**  
(PER05868)

**1 cat C Chargé.e des transports exceptionnels** (PER05698)

**1 Cat C Projeteur.se** (PER05886)

**1 Cat C Agent.e d'entretien**  
(PER05879)

**DIRECTION DE LA VOIRIE ET DES OUVRAGES D'ART**

**SERVICE VOIRIE**

**1 cat A Responsable de service**  
(PER11551)

**1 Cat C Assistant.e**  
(PER05782)

**CENTRE POLITIQUE ET EXPERTISE VOIRIE**

**1 Cat A Responsable de centre** (PER10562)

Qualité et politique voirie

**1 Cat B Chargé.e d'études qualité et politique voirie** (PER05692)

**1 Cat B Chargé.e d'études politique d'entretien de la voirie** (PER05701)

Laboratoire

**1 Cat B Responsable** (PER05717)

**1 Cat B Adjoint.e au responsable** (PER11552)

**2 Cat C Responsables d'équipe**  
(PER11737) (PER11661)

**8 Cat C Maître.sse.s opérateur.rice.s**  
(PER05710) (PER05713) (PER05715) (PER05718)  
(PER05690) (PER05702) (PER05720) (PER05723)

**CENTRE VOIES À GRANDS TRAFICS (VGT) / PRESTATIONS MUTUALISÉES**

**1 cat A Responsable de centre** (PER05694)

**UNITÉ MAINTENANCE**

**1 cat B Responsable d'unité et adjoint.e au responsable de centre**  
(PER05724)

**2 cat C Surveillant.e.s**  
(PER05697)  
(PER05703)

**UNITÉ RÉGIE**

**1 cat B Chef.fe d'unité**  
(PER05691)

**3 cat C Responsables sectoriels**  
(PER05706) (PER05722) (PER05693)

**1 cat C Responsable fonctionnel** (PER05686)

**1 cat C Magasinier.ère** (PER05716)

**17 cat C Agent.e.s d'équipes**  
(PER05719) (PER05924)  
(PER05685) (PER05687)  
(PER09597) (PER05696)  
(PER05700) (PER05704)  
(PER09658) (PER05707)  
(PER05708) (PER05709)  
(PER05721) (PER09659)  
(PER09657) (PER05714) (PER09531)

**Effectif : 60 + 1 = 61**

Cat A : 6 + 2 = 8

Cat B : 12 - 1 = 11

Cat C : 42

**DIRECTION DE LA VOIRIE ET DES OUVRAGES D'ART**

**1 cat A Directeur.rice**  
(PER11549)

**SERVICE OUVRAGES D'ART**

**1 cat A Responsable de service**  
(PER05887)

**1 Cat A Adjoint.e au responsable de service** (PER11005)

**1 Cat A Responsable des études**

**1 Cat B Chargé.e d'opération domaine électro mécanique** (PER05882)

**1 Cat C Chargé.e des visites des ouvrages emblématiques** (PER05885)

**1 cat C Assistant.e administratif.ve** (PER12352)

**CENTRE MAINTENANCE**

**1 cat B Responsable de centre** (*également responsable de secteur*)  
(PER05878)

**3 Cat B Responsables de secteur**  
(PER05881) (PER05883) (PER10561)

**2 Cat C Surveillant.e.s**  
(PER09656) (PER05880)

**CENTRE ÉTUDE ET TRAVAUX NEUFS**

**1 Cat A Responsable de centre**  
(PER à créer)

**1 cat C Chargé.e des transports exceptionnels** (PER05698)

**1 Cat C Projeteur.se** (PER05886)

**1 Cat C Surveillant.e de travaux**  
(PER05879)

**DIRECTION DE LA VOIRIE ET DES OUVRAGES D'ART**

**SERVICE VOIRIE**

**1 cat A Responsable de service**  
(PER11551)

**1 Cat C Assistant.e**  
(PER05782)

**CENTRE POLITIQUE ET EXPERTISE VOIRIE**

**1 Cat A Responsable de centre** (PER10562)

Qualité et politique voirie

**1 Cat B Chargé.e d'études qualité et politique voirie** (PER05692)

**1 Cat B Chargé.e d'études politique d'entretien de la voirie** (PER05701)

Laboratoire

**1 Cat B Responsable** (PER05717)

**1 Cat B Adjoint.e au responsable** (PER11552)

**2 Cat C Responsables d'équipe**  
(PER11737) (PER11661)

**8 Cat C Maître.sse.s opérateur.rice.s**  
(PER05710) (PER05713) (PER05715) (PER05718)  
(PER05690) (PER05702) (PER05720) (PER05723)

**CENTRE VOIES À GRANDS TRAFICS (VGT) / PRESTATIONS MUTUALISÉES**

**1 cat A Responsable de centre** (PER05694)

**UNITÉ MAINTENANCE**

**1 cat B Responsable d'unité et adjoint.e au responsable de centre**  
(PER05724)

**2 cat C Surveillant.e.s**  
(PER05697)  
(PER05703)

**UNITÉ RÉGIE**

**1 cat B Chef.fe d'unité**  
(PER05691)

**3 cat C Responsables sectoriels**  
(PER05706) (PER05722) (PER05693)

**1 cat C Responsable fonctionnel** (PER05686)

**1 cat C Magasinier.ère** (PER05716)

**17 cat C Agent.e.s d'équipes**  
(PER05719) (PER05924)  
(PER05685) (PER05687)  
(PER09597) (PER05696)  
(PER05700) (PER05704)  
(PER09658) (PER05707)  
(PER05708) (PER05709)  
(PER05721) (PER09659)  
(PER09657) (PER05714) (PER09531)

Effectif : 77  
Cat A : 2  
Cat B : 13  
Cat C : 62

DG MOBILITÉ

## DIRECTION SIGNALISATION

1 cat A Directeur.rice  
(PER11585)

2 Cat C Assistant.e.s  
(PER11657)  
(PER11659)

## SERVICE TRAVAIL EN REGIE

1 cat B Responsable de service (également responsable du centre  
régie jour/nuit)  
(PER11663)

### CENTRE DÉPÔT/ MAGASIN

1 Cat C Responsable de centre  
(PER11894)

#### Dépôt

1 Cat C Référent.e approvisionnement  
(PER11586)

1 Cat C Agent.e en charge de l'atelier serrurerie  
(PER05892)

1 Cat C Agent.e en charge de l'atelier lettres  
(PER05921)

#### Magasin

2 Cat C Aide magasinier.ère  
(PER05890)  
(PER05951)

### CENTRE RÉGIE JOUR/ NUIT

#### Régie de jour

1 Cat C Assistant.e de gestion technique (PER10414)

3 Cat C Responsables sectoriels (PER05896) (PER05902) (PER05922)

#### 11 Cat C Peintres

(PER05888) (PER05906) (PER05938)  
(PER05916) (PER05933) (PER05934)  
(PER05935) (PER05937) (PER05939)  
(PER09660) (PER05950)

#### 9 Cat C Serrurier.ère.s

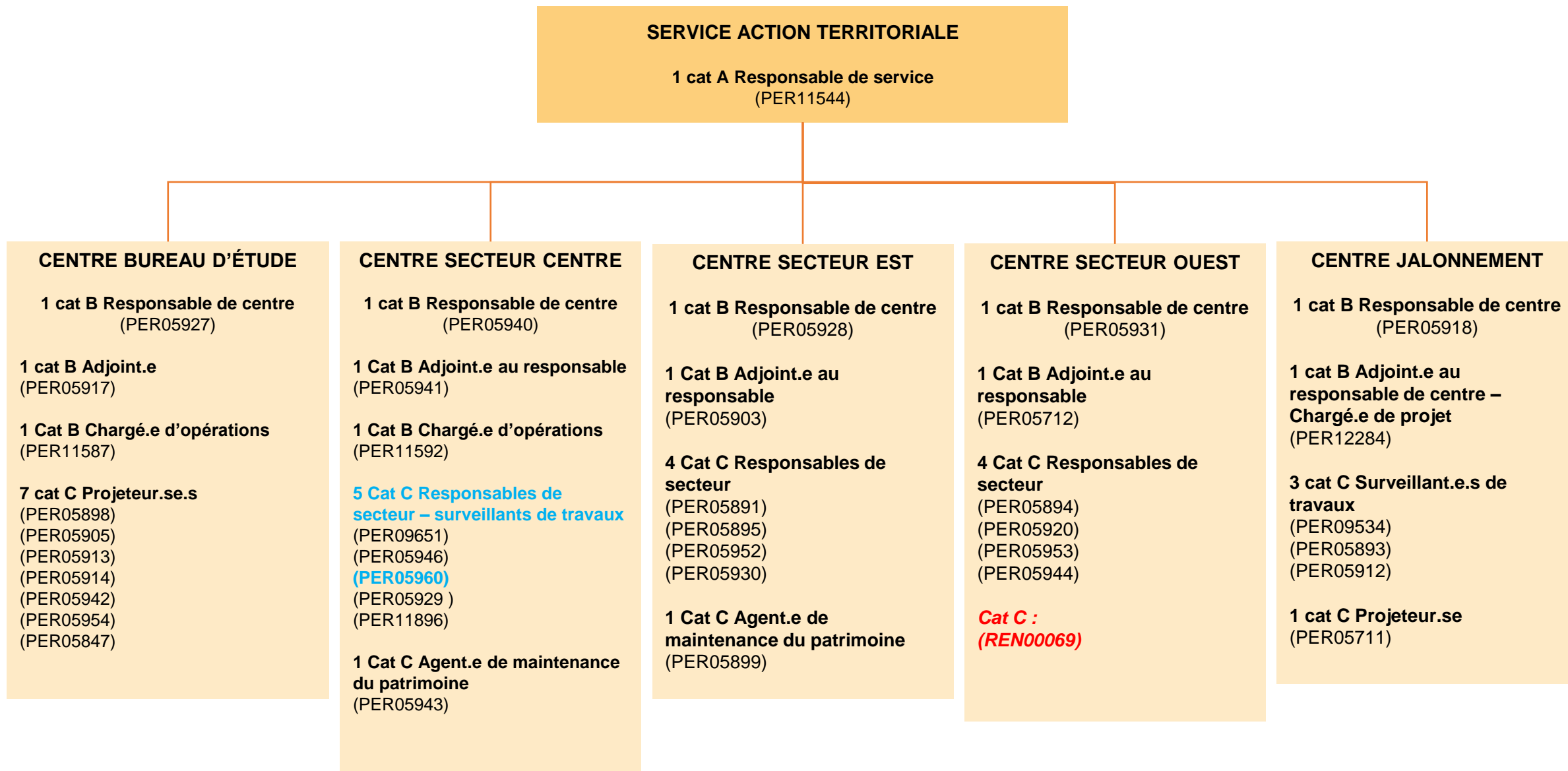
(PER05897) (PER05901)  
(PER05923) (PER05949) (PER05947)  
(PER05909) (PER05926) (PER09535) (PER09536)

#### Régie de nuit

1 Cat C Responsable (PER11662)

#### 3 Cat C Peintres

(PER05889) (PER05932) (PER05936)



**Effectif : 77 + 2 = 79**

Cat A : 2

Cat B : 13 + 2 = 15

Cat C : 62

**DIRECTION SIGNALISATION**

**1 cat A Directeur.rice**  
(PER11585)

**2 Cat C Assistant.e.s**  
(PER11657)  
(PER11659)

**SERVICE TRAVAIL EN RÉGIE**

**1 cat B Responsable de service (également responsable du centre  
régie jour/nuite)**  
(PER11663)

**CENTRE DÉPÔT/ MAGASIN**

**1 Cat C Responsable de centre**  
(PER11894)

**Dépôt**

**1 Cat C Référent.e approvisionnement**  
(PER11586)

**1 Cat C Agent.e en charge de l'atelier serrurerie**  
(PER05892)

**1 Cat C Agent.e en charge de l'atelier lettres**  
(PER05921)

**Magasin**

**2 Cat C Aide magasinier.ère**  
(PER05890)  
(PER05951)

**CENTRE RÉGIE JOUR/ NUIT**

Régie de jour

**3 Cat C Responsables sectoriels** (PER05896) (PER05902) (PER05922)

**11 Cat C Peintres**

(PER05888) (PER05906) (PER05938)  
(PER05916) (PER05933) (PER05934)  
(PER05935) (PER05937) (PER05939)  
(PER09660) (PER05950)

**9 Cat C Serrurier.ère.s**

(PER05897) (PER05901)  
(PER05923) (PER05949) (PER05947)  
(PER05909) (PER05926) (PER09535) (PER09536)

Régie de nuit

**1 Cat C Responsable** (PER11662)

**3 Cat C Peintres**

(PER05889) (PER05932) (PER05936)

## SERVICE ACTION TERRITORIALE

DG MOBILITÉ

1 cat A Responsable de service  
(PER11544)

1 cat B – Chargé.e d'opération Plan vélo et modes actifs  
(contrat de projet)

1 cat C Surveillant.e de travaux Signalisation

### CENTRE BUREAU D'ÉTUDE

1 cat B Responsable de centre  
(PER05927)

1 cat B Adjoint.e  
(PER05917)

2 Cat B Chargé.e.s d'opérations  
(PER11587) (PER05960)

7 cat C Projeteur.se.s  
(PER05898)  
(PER05905)  
(PER05913)  
(PER05914)  
(PER05942)  
(PER05954)  
(PER05847)

### CENTRE SECTEUR CENTRE

1 cat B Responsable de centre  
(PER05940)

1 Cat B Adjoint.e au responsable  
(PER05941)

1 Cat B Chargé.e d'opérations  
(PER11592)

4 Cat C Responsables de  
secteur – surveillant.e.s de  
travaux  
(PER09651)  
(PER05946)  
(PER05929)  
(PER11896)

1 Cat C Agent.e de maintenance  
du patrimoine  
(PER05943)

### CENTRE SECTEUR EST

1 cat B Responsable de centre  
(PER05928)

1 Cat B Adjoint.e au  
responsable  
(PER05903)

4 Cat C Responsables de  
secteur  
(PER05891)  
(PER05895)  
(PER05952)  
(PER05930)

1 Cat C Agent.e de  
maintenance du patrimoine  
(PER05899)

### CENTRE SECTEUR OUEST

1 cat B Responsable de centre  
(PER05931)

1 Cat B Adjoint.e au  
responsable  
(PER05712)

4 Cat C Responsables de  
secteur  
(PER05894)  
(PER05920)  
(PER05953)  
(PER05944)

1 Cat C Agent de maintenance  
du Patrimoine (PER10414)

### CENTRE JALONNEMENT

1 cat B Responsable de centre  
(PER05918)

1 cat B Adjoint.e au  
responsable de centre –  
Chargé.e de projet  
(PER12284)

3 cat C Surveillant.e.s de  
travaux  
(PER09534)  
(PER05893)  
(PER05912)

1 cat C Projeteur.se  
(PER05711)

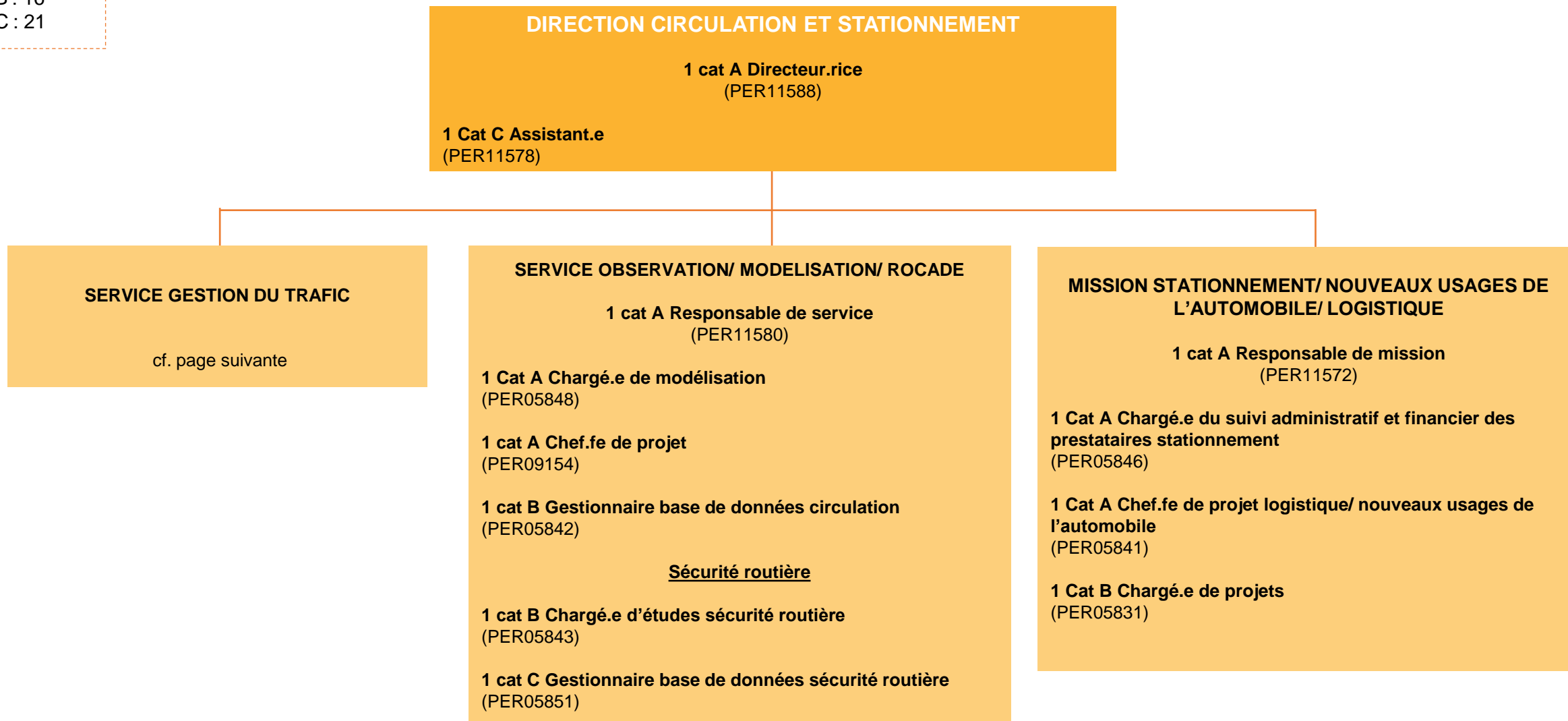


**Effectif : 45**

Cat A : 8

Cat B : 16

Cat C : 21



## DIRECTION CIRCULATION ET STATIONNEMENT

### SERVICE GESTION DU TRAFIC

1 cat A Responsable de service  
(PER11579)

#### CENTRE TRAVAUX

1 Cat B Responsable de centre  
(PER11576)

3 Cat C Surveillant.e.s de travaux  
(PER05819)  
(PER05811)  
(PER05823)

1 cat C Chargé.e de maîtrise d'œuvre  
SLT  
(PER05820)

1 Cat B Responsable secteur sud-est,  
adjoint.e au responsable de centre  
(PER11577)

2 Cat C Surveillant.e.s de travaux  
(PER05816)  
(PER05824)

#### CENTRE RÉGULATION & PC CIRCULATION

1 Cat B Responsable de centre  
(PER11574)

##### Equipe Régulation

1 Cat B Responsable régulation, adjoint.e au  
responsable de centre  
(PER12472)  
1 Cat B Chargé.e de programmes régulation  
(PER05830)  
2 Cat C Opérateur.rice régulation  
(PER05837)  
(PER12680)

##### Equipe PC Circulation

3 Cat B Opérateur.rice.s exploitation  
(PER05809)  
(PER05825)  
(PER05827)  
2 Cat C Opérateur.rice.s exploitation  
(PER05834)  
(PER05836)

#### CENTRE GESTION DU PATRIMOINE SLT ET TRANSMISSION

1 cat B Responsable de centre  
(PER11575)

1 cat C Assistant.e / chargé.e des contentieux  
(PER05813)

1 cat C Electronicien.ne de laboratoire  
(PER05839)

1 cat C Chargé.e de maintenance SLT  
(PER05829)

1 cat C Chargé.e de suivi des marchés de  
maintenance SLT  
(PER05838)

2 cat C Chargé.e.s de maintenance et travaux sur  
les réseaux SLT  
(PER05810)  
(PER05815)

1 Cat C Magasinier.ère SLT  
(PER05911)

#### CENTRE BUREAU D'ÉTUDES ET SUPPRESSION CARREFOURS À FEUX

1 Cat B Responsable de centre  
(PER11573)

1 Cat B Chargé.e de conduite de  
programme  
(PER05817)

1 Cat B Adjoint.e au responsable  
de centre - Technicien.ne  
responsable du bureau d'études  
gestion trafic  
(PER05844)

1 Cat B Technicien.ne  
(PER05850)

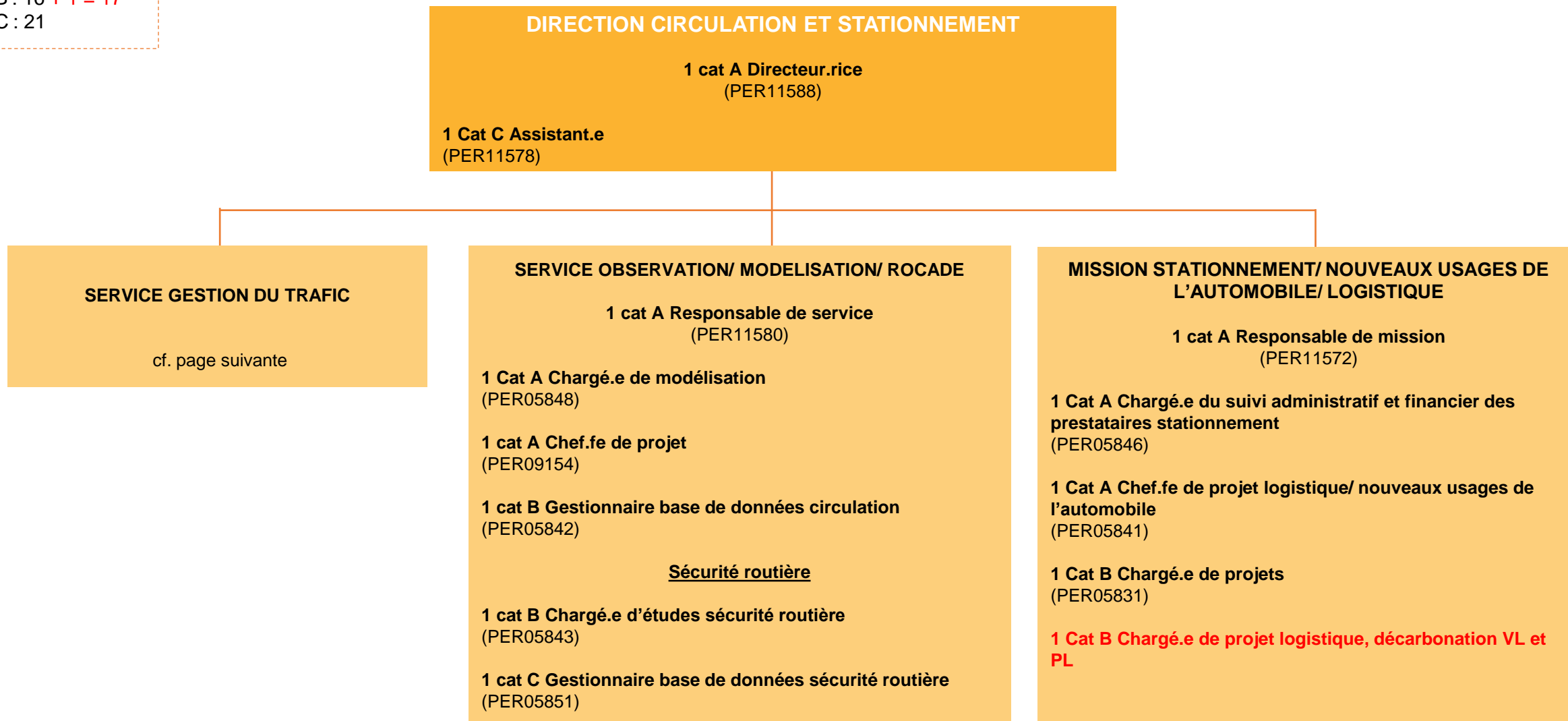
2 Cat C Projeteur.se.s SLT  
(PER05852)  
(PER05854)

**Effectif : 45 + 1 = 46**

Cat A : 8

Cat B : 16 + 1 = 17

Cat C : 21



Comité technique du 16 juin 2022 – nouvel organigramme  
Légende rouge : création/suppression de poste  
Légende bleue: redéploiement ou transformation

**DIRECTION CIRCULATION ET STATIONNEMENT**

**SERVICE GESTION DU TRAFIC**

**1 cat A Responsable de service**  
(PER11579)

**CENTRE TRAVAUX**

**1 Cat B Responsable de centre**  
(PER11576)

**3 Cat C Surveillant.e.s de travaux**  
(PER05819)  
(PER05811)  
(PER05823)

**1 cat C Chargé.e de maîtrise d'œuvre SLT**  
(PER05820)

**1 Cat B Responsable secteur sud-est, adjoint.e au responsable de centre**  
(PER11577)

**2 Cat C Surveillant.e.s de travaux**  
(PER05816)  
(PER05824)

**CENTRE RÉGULATION & PC CIRCULATION**

**1 Cat B Responsable de centre**  
(PER11574)

**Equipe Régulation**

**1 Cat B Responsable régulation, adjoint.e au responsable de centre**  
(PER12472)  
**1 Cat B Chargé.e de programmes régulation**  
(PER05830)  
**2 Cat C Opérateur.rice régulation**  
(PER05837)  
(PER12680)

**Equipe PC Circulation**

**3 Cat B Opérateur.rice.s exploitation**  
(PER05809)  
(PER05825)  
(PER05827)  
**2 Cat C Opérateur.rice.s exploitation**  
(PER05834)  
(PER05836)

**CENTRE GESTION DU PATRIMOINE SLT ET TRANSMISSION**

**1 cat B Responsable de centre**  
(PER11575)

**1 cat C Assistant.e / chargé.e des contentieux**  
(PER05813)

**1 cat C Electronicien.ne de laboratoire**  
(PER05839)

**1 cat C Chargé.e de maintenance SLT**  
(PER05829)

**1 cat C Chargé.e de suivi des marchés de maintenance SLT**  
(PER05838)

**2 cat C Chargé.e.s de maintenance et travaux sur les réseaux SLT**  
(PER05810)  
(PER05815)

**1 Cat C Magasinier.ère SLT**  
(PER05911)

**CENTRE BUREAU D'ÉTUDES ET SUPPRESSION CARREFOURS À FEUX**

**1 Cat B Responsable de centre**  
(PER11573)

**1 Cat B Chargé.e de conduite de programme**  
(PER05817)

**1 Cat B Adjoint.e au responsable de centre - Technicien.ne responsable du bureau d'études gestion trafic**  
(PER05844)

**1 Cat B Technicien.ne**  
(PER05850)

**2 Cat C Projeteur.se.s SLT**  
(PER05852)  
(PER05854)

**Effectif : 27**

Cat A : 15

Cat B : 8

Cat C : 4

DG MOBILITÉ

## DIRECTION GRANDS PROJETS MOBILITES

**1 cat A Directeur.rice**  
(PER11583)

**1 Cat A Chargé.e de la commande publique** (PER09529)

**1 Cat A Chef.fe de projet procédures** (PER05872)

**1 Cat B Chargé.e de mission procédures** (PER05857)

### Franchisements/ Pont Simone Veil

**1 Cat A Chef.fe de projet** (PER11581)

**1 Cat C Assistant.e de direction** (PER11656)

## SERVICE GRANDS PROJETS MOBILITES

**1 Cat A Responsable de service (également adjoint au directeur)**  
(PER11594)

### **7 Cat A Chef.fe.s de projet**

(PER05884) (PER05859)

(PER05860)

(PER05861) (PER10448)

(PER05875) (PER10626)

### **5 Cat B Chargé.e.s d'opérations**

(PER05785) (PER10627)

(PER05863) (PER05869)

(PER05877)

### **2 Cat C Assistant.e.s administratif.ve.s**

(PER05864) (PER05873)

## SERVICE AMELIORATION RESEAUX MOBILITES

**1 Cat A Responsable de service**  
(PER11582)

### **2 Cat A Chef.fe.s de projet**

(PER05866)

(PER05695)

### **2 Cat B Chargé.e.s d'opération**

(PER05871)

(PER11895)

### **1 Cat C Assistant.e**

(PER05874)

**Effectif : 27 + 4 = 31**

Cat A : 15 + 3 = 18

Cat B : 8 + 1 = 9

Cat C : 4

## DIRECTION GRANDS PROJETS MOBILITES

DG MOBILITÉ

**1 cat A Directeur.rice**  
(PER11583)

**1 Cat A Chargé.e de la commande publique** (PER09529)

**1 Cat A Chef.fe de projet procédures** (PER05872)

**1 Cat B Chargé.e de mission procédures** (PER05857)

### Franchisements/ Pont Simone Veil

**1 Cat A Chef.fe de projet** (PER11581)

**1 Cat C Assistant.e de direction** (PER11656)

### SERVICE GRANDS PROJETS MOBILITES

**1 Cat A Responsable de service (également adjoint au directeur)**  
(PER11594)

**7 Cat A Chef.fe.s de projet**  
(PER05884) (PER05859)  
(PER05860)  
(PER05861) (PER10448)  
(PER05875) (PER10626)

**1 Cat A Chef.fe de projet adjoint TCSP « Bus express St Aubin/ Bx gare St Jean » (contrat de projet)**

**5 Cat B Chargé.e.s d'opérations**  
(PER05785) (PER10627)  
(PER05863) (PER05869)  
(PER05877)

**2 Cat C Assistant.e.s administratif.ve.s**  
(PER05864) (PER05873)

### SERVICE AMELIORATION RESEAUX MOBILITES

**1 Cat A Responsable de service**  
(PER11582)

**2 Cat A Chef.fe.s de projet**  
(PER05866)  
(PER05695)

**1 Cat A Chef.fe de projet infrastructures cyclables**

**1 Cat A Chef.fe de projet TCSP « Bus Express » (contrat de projet)**

**1 Cat B Chargé.e d'opération TCSP « Bus Express » (contrat de projet)**

**2 Cat B Chargé.e.s d'opération**  
(PER05871)  
(PER11895)

**1 Cat C Assistant.e**  
(PER05874)

**Effectif : 18**

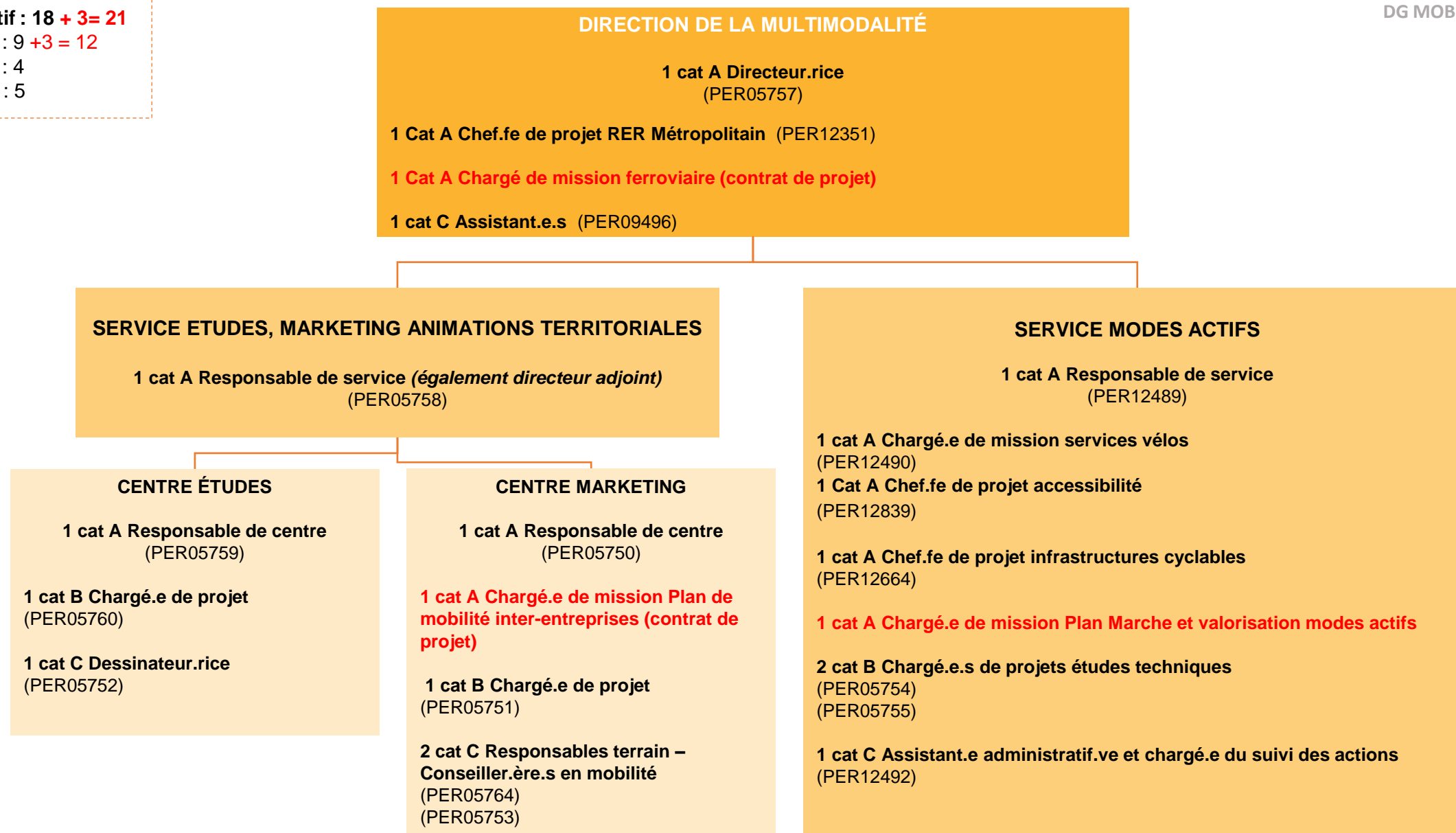
Cat A : 9

Cat B : 4

Cat C : 5



Effectif : 18 + 3 = 21  
 Cat A : 9 + 3 = 12  
 Cat B : 4  
 Cat C : 5





**Effectif : 18**

Cat A : 11

Cat B : 5

Cat C : 2

DG MOBILITÉ

**DIRECTION DES ÉQUIPEMENTS ET DU PATRIMOINE DE  
TRANSPORT**

**1 cat A Directeur.rice**  
(PER05749)

**1 Cat A Chargé.e de mission transition numérique des services publics de  
transport**  
(PER05730)

**1 Cat C Assistant.e (*partagé avec le service systèmes et patrimoine  
transport*)**  
(PER11567)

**SERVICE SYSTEMES EQUIPEMENTS ET PATRIMOINE DE  
TRANSPORT (SSEPT)**

**1 Cat A Responsable de service**  
(PER11565)

**2 Cat A Chargé.e.s de mission**  
(PER05736) (PER05739)

**1 Cat A Chef.fe de projet gestion patrimoniale**  
(PER05737)

**1 Cat A Ingénieur.e Systèmes et sécurisation SI**  
(PER12350)

**2 Cat B Chargé.e.s de projet**  
(PER05731) (PER05732)

**1 Cat B Chargé.e d'opération gestion patrimoniale**  
(PER11546)

**1 Cat B Chargé.e d'opération de Gros entretiens rénovation**  
(PER11547)

**SERVICE BATIMENTS ET TRANSITION ENERGETIQUE (SBTE)**

**1 Cat A Responsable de service**  
(PER11566)

**1 Cat C Assistant.e**  
(PER05735)

**1 Cat A Responsable Bâtiments**  
(PER11660)

**1 Cat A Chargé.e de projet électrification**  
(PER11311)

**1 Cat B Chargé.e d'opération bâtiments du réseau de transport**  
(PER05734)

**1 Cat A Responsable de projet dépôt bus**  
(PER11897)

Comité technique du 16 juin 2022 – ancien organigramme **Légende rouge : création/suppression  
de poste** **Légende bleue: redéploiement ou transformation**

**DIRECTION DES ÉQUIPEMENTS ET DU PATRIMOINE DE  
TRANSPORT**

**1 cat A Directeur.rice**  
(PER05749)

**1 Cat A Chargé.e de mission transition numérique des services publics de transport**  
(PER05730)

**1 Cat C Assistant.e (partagé avec le service systèmes et patrimoine transport)**  
(PER11567)

**Effectif : 18 + 1 = 19**

Cat A : 11 + 1 = 12

Cat B : 5

Cat C : 2

**SERVICE SYSTEMES EQUIPEMENTS ET PATRIMOINE DE  
TRANSPORT (SSEPT)**

**1 Cat A Responsable de service**  
(PER11565)

**2 Cat A Chargé.e.s de mission**  
(PER05736) (PER05739)

**1 Cat A Chef.fe de projet gestion patrimoniale**  
(PER05737)

**1 Cat A Ingénieur.e « système Bus Express » (contrat de projet)**

**1 Cat A Ingénieur.e Systèmes et sécurisation SI**  
(PER12350)

**2 Cat B Chargé.e.s de projet**  
(PER05731) (PER05732)

**1 Cat B Chargé.e d'opération gestion patrimoniale**  
(PER11546)

**1 Cat B Chargé.e d'opération de Gros entretiens rénovation**  
(PER11547)

**SERVICE BATIMENTS ET TRANSITION ENERGETIQUE (SBTE)**

**1 Cat A Responsable de service**  
(PER11566)

**1 Cat C Assistant.e**  
(PER05735)

**1 Cat A Responsable Bâtiments**  
(PER11660)

**1 Cat A Chargé.e de projet électrification**  
(PER11311)

**1 Cat B Chargé.e d'opération bâtiments du réseau de transport**  
(PER05734)

**1 Cat A Responsable de projet dépôt bus**  
(PER11897)

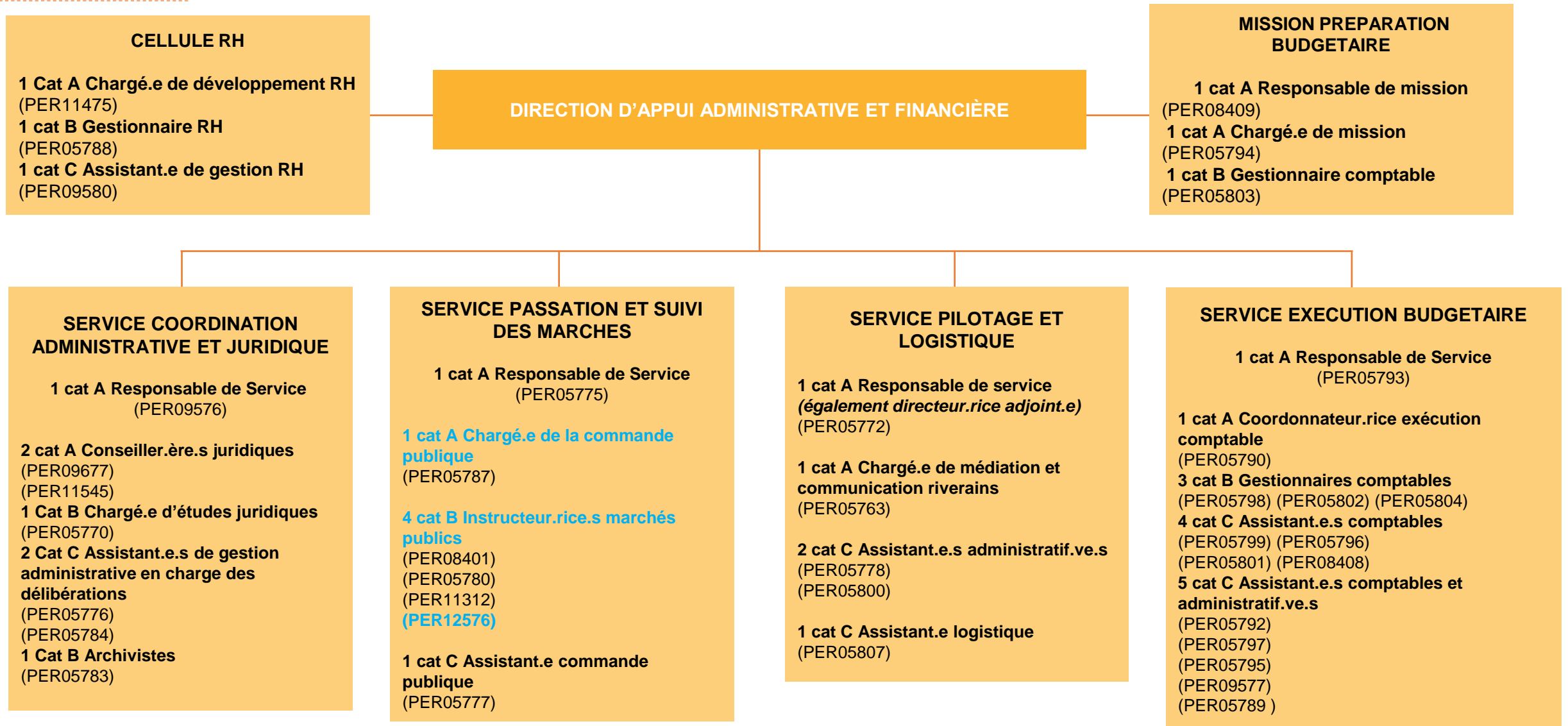
Effectif : 39

Cat A : 12

Cat B : 11

Cat C : 16

DG MOBILITÉ



Effectif : 39 + 1 = 40

Cat A : 12 + 1 = 13

Cat B : 11

Cat C : 16

DG MOBILITÉ

