

## Commune de Floirac

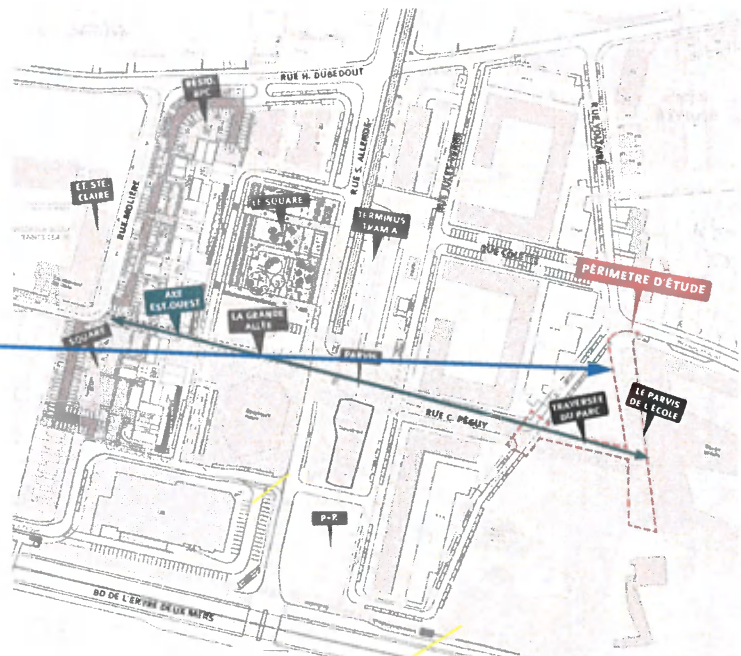
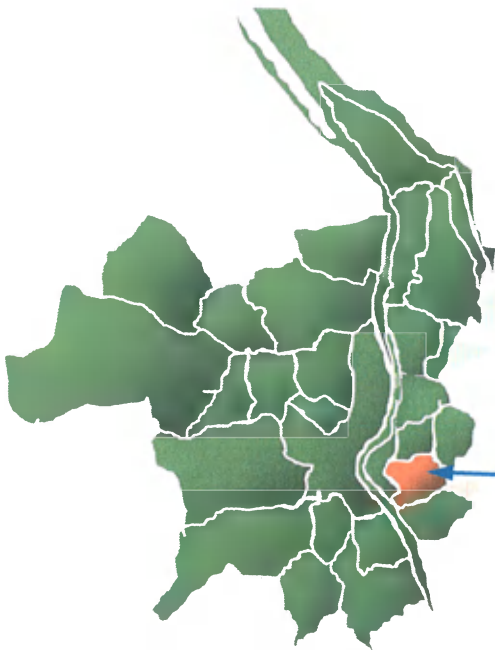
Fiche action : n° 13  
N° CODEV : C051670017 Floirac

Réseau de catégorie :

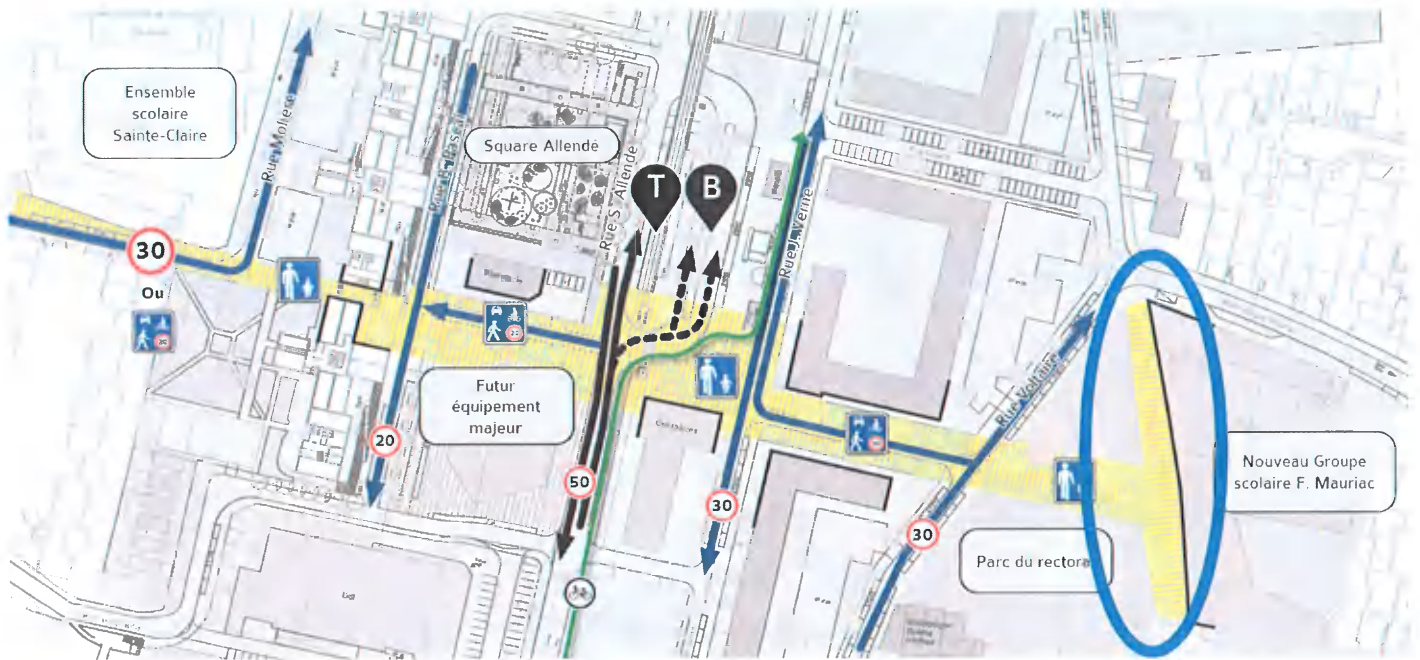
**PRU Dravemont**  
**Aménagement de la traversée Est-Ouest**  
**Parvis devant le groupe scolaire**

**Confirmation de Décision de Faire : Juin 2022**

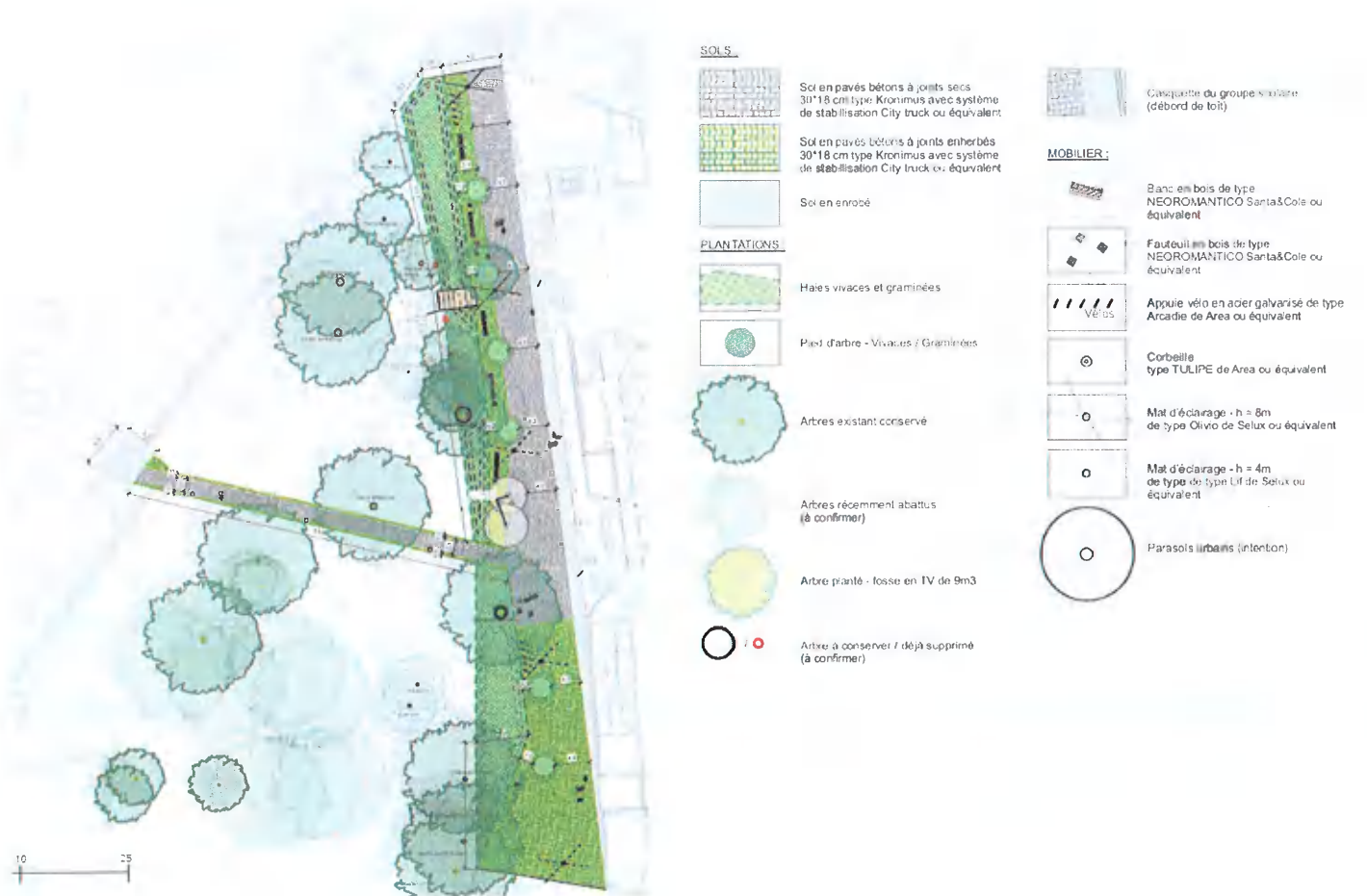
LOCALISATION DU PROJET : rue François Mauriac, Parc du Rectorat (Dravemont).



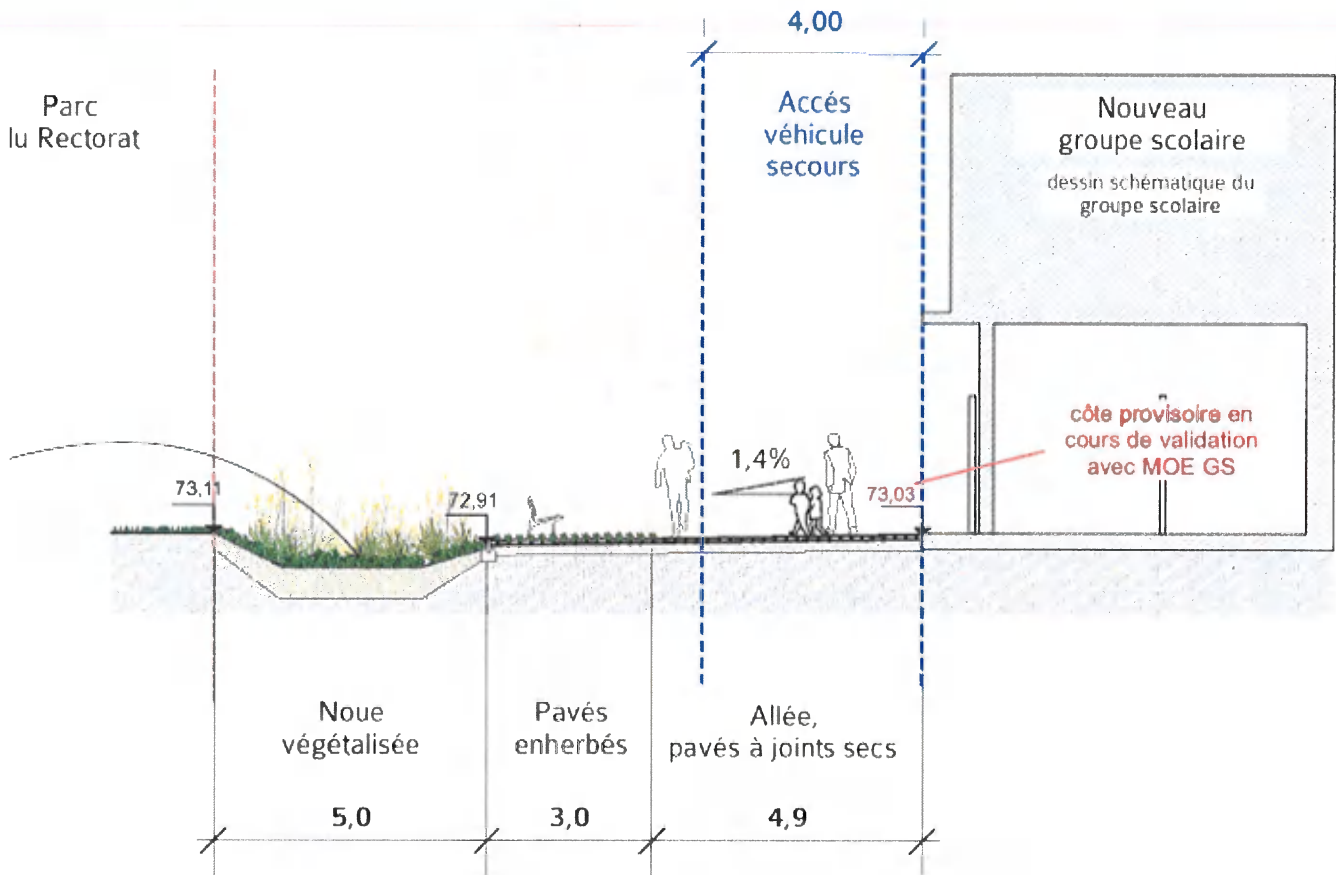
## Périmètre du projet



## Projet d'aménagement du parvis du groupe scolaire



## Profil en travers



## Insertion dans le site





## Perspective



### **ELEMENTS DU PROGRAMME VOIRIE :**

- **Descriptif du projet :** Dans le cadre du PRU de Dravemont et de l'aménagement de l'axe structurant Est-Ouest, le projet a pour but de desservir le nouveau groupe scolaire depuis la rue François Mauriac en réalisant un parvis dédié principalement aux piétons en connexion avec le parc du Rectorat.

- **Engagements Bordeaux Métropole :** Dans le cadre du contrat de co-développement 2021-2023 Bordeaux Métropole s'est engagé à poursuivre les Études Préliminaires du secteur 1 à 3 de l'axe Est-Ouest (du groupe scolaire à la rue S. Allendé), de mener les études Avant-Projet de la séquence 1 (parvis + traversée du parc) et de réaliser, pour la rentrée scolaire de septembre 2022, la desserte du groupe scolaire.

- **Éléments techniques du programme (fonctionnalités, largeur, linéaire améliorations apportées) :**  
Le périmètre opérationnel comprend l'aménagement du parvis du groupe scolaire dans le parc du Rectorat. L'emprise du parvis est de 1781 m<sup>2</sup>, d'une largeur d'environ 13 ml et d'une longueur de 140 ml. L'aménagement de ce parvis a pour fonction la desserte piétonne de l'entrée principale de l'établissement. Le projet a pour but de :

- Proposer une desserte adaptée aux usagers du groupe scolaire.
- Offrir un aménagement ayant la fonction de place pouvant se retourner vers le parc.
- Intégrer un aménagement paysager s'intégrant dans le site.
- Permettre l'accès aux services de lutte contre l'incendie par un accès contrôlé par la rue F. Mauriac.
- Équiper le parvis de noues paysagères servant d'exutoire pour les eaux pluviales.

Il a été retenu dans le cadre de la géométrie du projet :

- Aménager un parvis en béton modulaire structuré pour permettre la circulation des véhicules de sécurité incendie.
- Intégrer à l'aménagement du mobilier urbain, bancs et corbeilles, afin de répondre à l'aspect fonctionnel de l'aménagement.
- Planter des arbres et arbustes pour connecter le parvis au parc.

Le projet a pour but de favoriser un aménagement d'espace public pour la desserte du groupe scolaire et aussi un lieu de vie tourné vers le parc.

**ESTIMATION DE L'OPERATION : 550 000,00 TTC**

**FINANCEMENT / IMPUTATION BUDGETAIRE GDMO :**

Cdr : DBC 05 – DAAF – Direction Habitat et Politique de la Ville

OPERATION : 05P006O032 Renouvellement urbain Floirac/Dravemont

NATANA : 23151 //844

LIGNE DOSSIER : 00431-04-02-01 - 05P006 23151-TX PRU DRAVEMONT

**Chef de projet : Gaëtan DUMAS**

**Chargée d'opération : Béatrice ASO**

**Pôle territorial Rive Droite**

Le Directeur :  
Thibault Rufas

