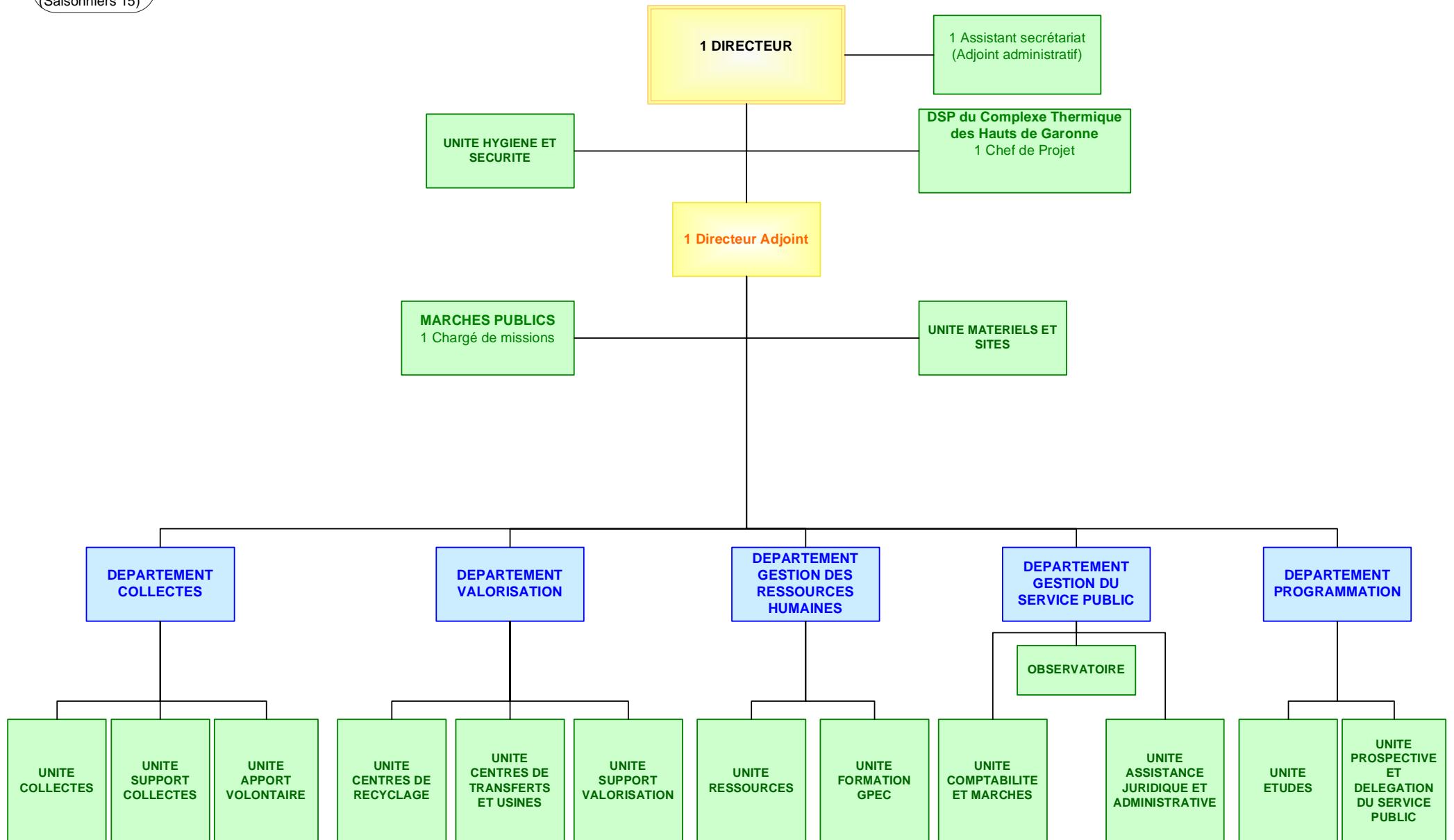


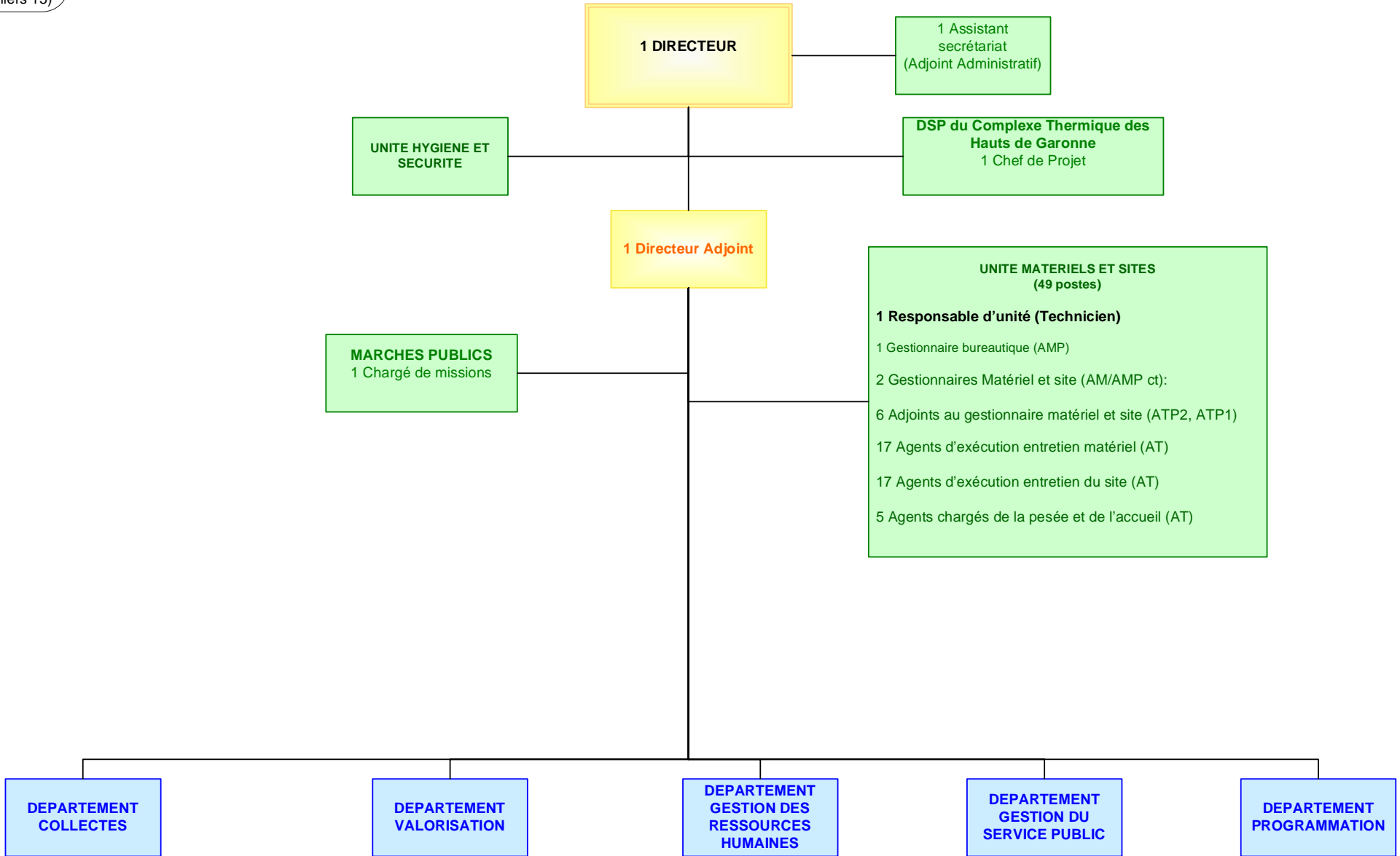
Effectif :
 864 Postes
 Cat A : 9
 Cat B : 23
 Cat C : 832
 (Saisonniers 15)

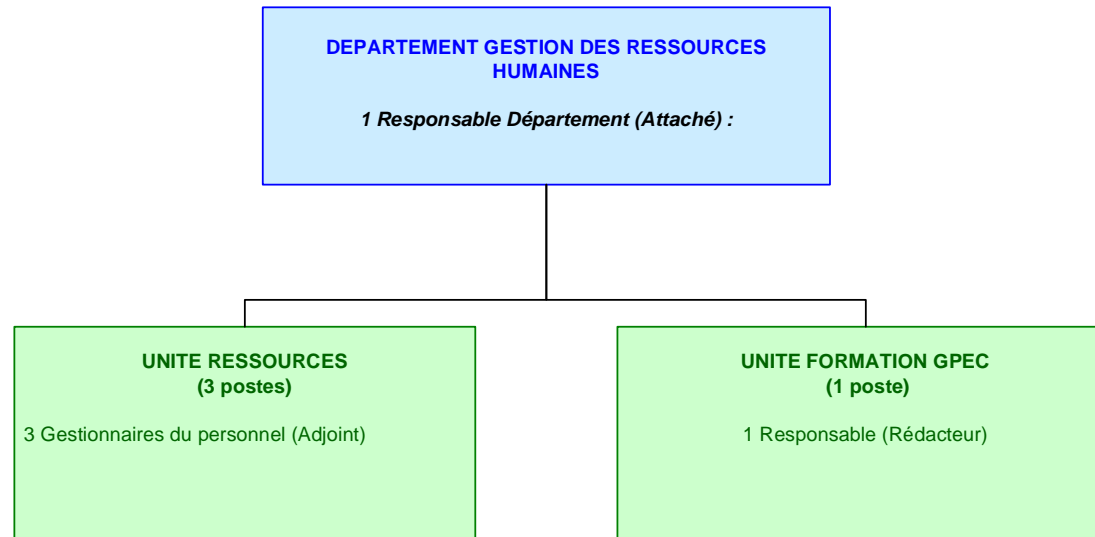
DIRECTION OPERATIONNELLE DE L'ENVIRONNEMENT



Effectif :
864 Postes
 Cat A : 9
 Cat B : 23
 Cat C : 832
 (Saisonniers 15)

DIRECTION OPERATIONNELLE DE L'ENVIRONNEMENT





DEPARTEMENT COLLECTES

1 Responsable Département (Ingénieur)

1 Agent d'assistance administrative
(Adjoint administratif)

**UNITE COLLECTES DES O.M
(523 postes)**

1 Responsable Unité (Technicien) :

9 Agents d'assistance administrative (Adjoint administratif) :

4 Chefs d'exploitation (Contrôleur) :

3 Jour :
1 Nuit :

18 Contremaîtres (Agent de maîtrise) :

15 jour :
3 nuit :

139 Agents de Conduite (AT1, ATP2, ATP1) :

- 125 jour
- 14 nuit

352 Agents de collecte (AT) :

- 316 jour
- 36 nuit

**UNITE SUPPORT COLLECTES
(39 postes)**

1 Responsable Unité (Technicien) :

2 Responsables Cellule (Contrôleur) :

1 Gestionnaire administratif (Rédacteur)

3 + 1 Agents d'assistance administrative (Adjoint
administratif) :

2 AMP (chef de travaux) :

2 AM/AMP (Svt) :

1 AM/AMP (Contremaître) :

20 Agents de surveillance (AT) :

2 Agents de communication (AT)

4 Agents de Communication (AT)

**UNITE APPORT VOLONTAIRE
(36 postes)**

1 Responsable Unité (Contrôleur)

2 AM/AMP (Contremaître) :

20 Grutiers (AT) :

5 Agents de lavage (AT) :

5 Agents Ramassage des cartons (AT) :

3 Agents Maintenance du Parc (AT) :

