



# Plénière

## Conseil Agricole et Alimentaire

13 Juin 2023 – Athénée Municipal de Bordeaux



## Mot d'accueil et Introduction

**Patrick PAPADATO**

Vice-président de Bordeaux Métropole en charge de la délégation « Nature, Biodiversité et Résilience Alimentaire »

# ORDRE DU JOUR

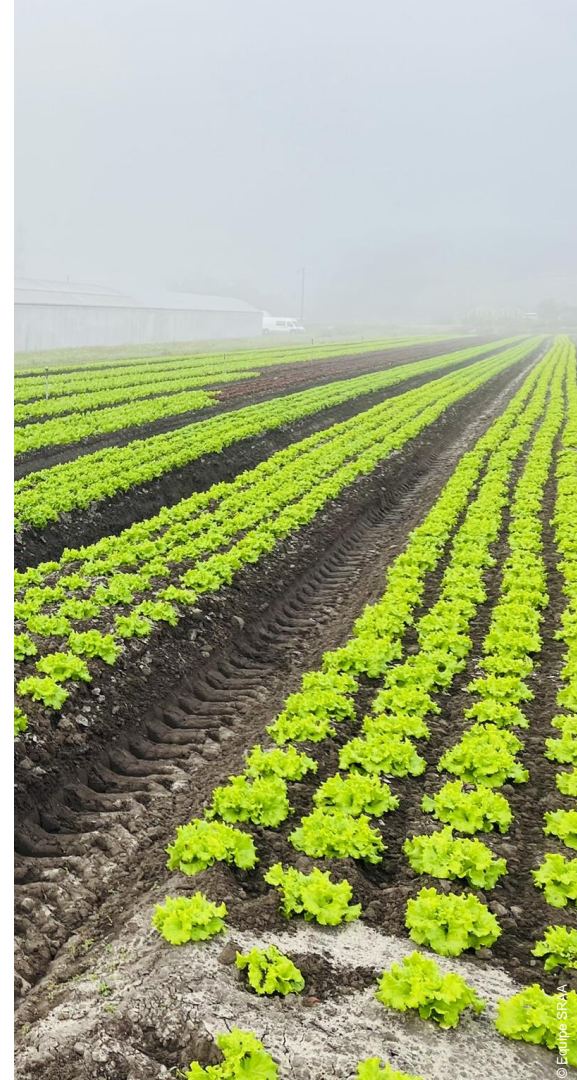
- > Retour sur le premier Cotech du Conseil Agricole et Alimentaire post élections
- > Les actus en matière de communication : site internet, site Entreprendre, campagnes de subvention
- > Présentation de la candidature de Bordeaux Métropole à ***l'AMI Démonstrateurs Territoriaux des Transitions Agricoles et Alimentaires***
- > **Temps fort :**
  - > Table ronde : L'exception alimentaire quelle définition, comment s'en emparer en tant que collectivité ?
  - > Ateliers
- > Retour des ateliers et mot de la fin



## Retour sur le premier Comité technique partenarial du Conseil Agricole et Alimentaire

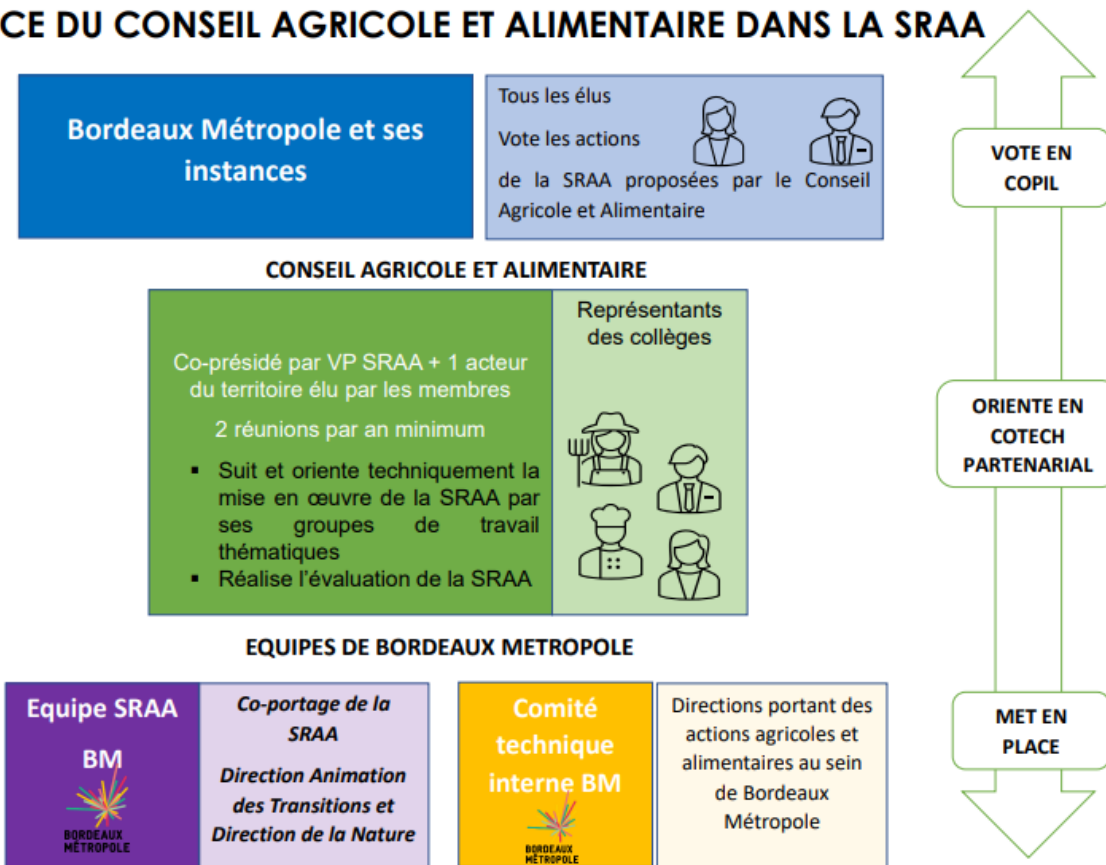


- **Réuni le 31 Mai dernier**, le premier Cotech d'installation des nouveaux membres a permis
  - De rappeler le rôle et fonctions du CAA
  - De rappeler les fonctions du CAA
  - Son organisation avec l'équipe BM
- D'apprendre à mieux se connaître
- De faire le point sur les actions phares
- De valider l'ordre du jour de la plénière



# Être élu au Conseil Agricole et Alimentaire, ça veut dire quoi ?

## LA PLACE DU CONSEIL AGRICOLE ET ALIMENTAIRE DANS LA SRAA



# Les représentants du Conseil Agricole et Alimentaire



Acteurs politiques  
publiques

GRAND  
PROJET  
DES VILLES  
BOULEVARD DROITE



Ville de  
**PESSAC**.FR



SAINT MÉDARD  
EN JALLES

Le Taillan  
Médoc

entre ville et vignes



Production agricole



Le verger naturel



SCEA le jardin de Quentin



Aquitaine



Transformation  
alimentaire



Au titre de sa  
cuisine  
centrale



Distribution  
alimentaire



Au titre de  
son CCAS



Sica Maraichère  
BORDELAISE



Sensibilisation,  
représentants des  
mangeurs



**CREPAQ**

Centre Ressource d'Ecologie Pédagogique de Nouvelle-Aquitaine  
Fabrique citoyenne de biens communs



# Retour sur leur premier Cotech



Acteurs politiques  
publiques



Production agricole



Transformation  
alimentaire



Distribution  
alimentaire



Sensibilisation,  
représentants des  
mangeurs

GRAND  
PROJET  
DES VILLES  
RIVE DROITE



Le verger naturel



Au titre de sa  
cuisine  
centrale







## Les chantiers en cours

# Pages internet du Conseil Agricole et Alimentaire

- Disparition du site du CCGAD en propre



→ Intégration des pages sur le PAT dans le nouveau site officiel de Bordeaux Métropole

2 entrées : politiques publiques de BM / à votre service (acteurs du territoire et habitants)

# Communication sur les actions du CAA / du PAT

- Poursuite de l'envoi d'une infolettre → réflexions en cours pour adapter son contenu selon les besoins
- Réflexions pour créer d'autres outils de communication (documents, journaux, affiches, etc.)
- Réflexions pour trouver un outil collaboratif pour le Conseil Agricole et Alimentaire → utilisation de Teams ?

# Outils d'échanges entre les membres du CAA Teams ?

## Principales fonctionnalités de Teams



Commencez  
une **conversation privée**  
individuelle ou de groupe



Accédez à une/des équipe(s)  
et des canaux pour **collaborer**  
avec vos collègues



Répondez à une conversation en **mentionnant**  
quelqu'un et en **insérant un emoji, un mème**  
ou un GIF

Partagez **des fichiers**  
et **collaborez** facilement  
avec votre/vos équipe(s)



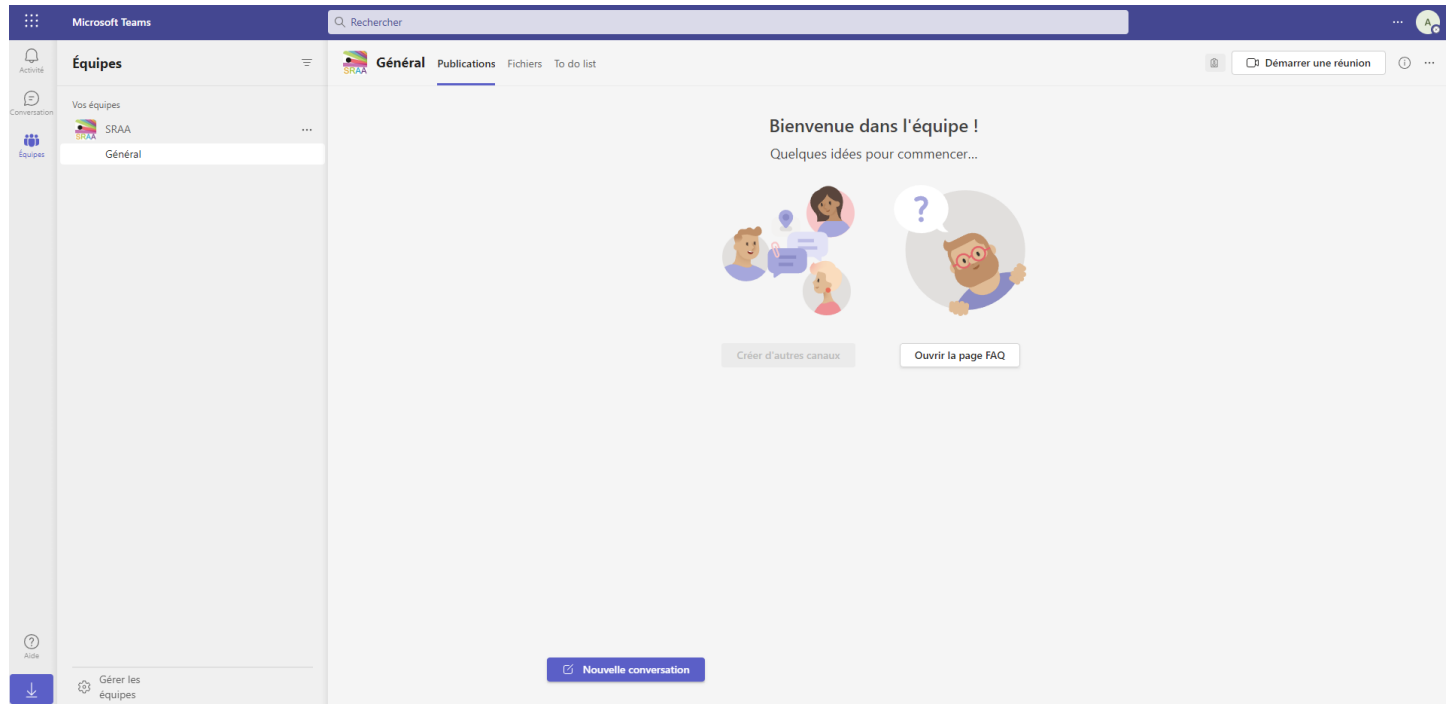
Organisez et participez  
à une **réunion audio/vidéo**



Ajoutez et connectez  
d'**autres applications**  
dans votre/vos équipe(s)

# Outils d'échanges entre les membres du CAA Teams ?

A quoi ressemble l'interface Teams ?





# Outils d'échanges entre les membres du CAA Teams ?

Avantages de Teams :

- Accessible gratuitement avec une adresse mail
- Formation possible par des agents BM pour les membres du CAA
- En cas de problème, assistance des équipes BM
- RGPD et sécurité contrôlés

**Qu'en pensez-vous ? Remplissez le  
questionnaire !**

# Outils d'échanges entre les membres du CAA Teams ?

SCAN ME



Demander un questionnaire en  
version papier !

<https://framaforms.org/quel-outil-numerique-collaboratif-utiliser-pour-animer-le-conseil-agricole-et-alimentaire-1686320418>

**Qu'en pensez-vous ? Remplissez le  
questionnaire !**

# Site Entreprendre BM

## Page dédiée aux aides aux agriculteurs (à venir)



Rubrique « **Accompagner la transition** » (page en construction)

<https://entreprendre.bordeaux-metropole.fr/accompagnement-a-la-transition>

### (Future) page dédiée aux aides à l'investissement et aux circuits courts

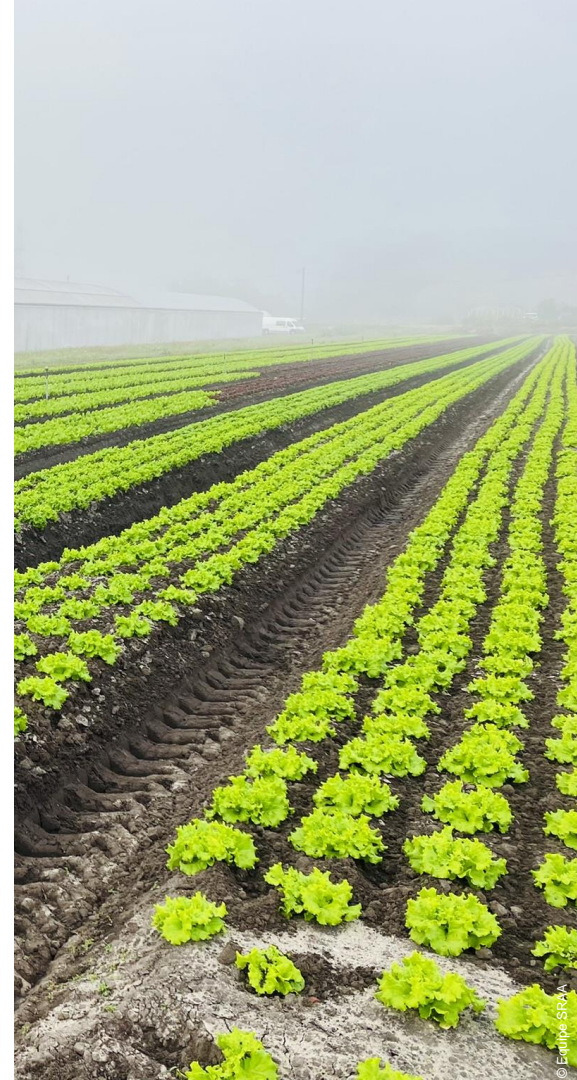
- 1) **Fonds d'initiative locale à l'agriculture (FILA)** => public cible : agriculteurs
- 2) **Fonds d'initiative pour la transformation et la commercialisation en circuits courts et de proximité** => public cible : entreprises, associations
  - **Informations complètes sur les appels à projet** : date limite, éligibilité des projets, taux d'aides et plafond
  - (si possible) **téléchargement des documents** nécessaires à un dépôt de dossier
  - **Adresse** pour l'envoi des pièces



## AMI Démonstrateurs territoriaux des transitions agricoles et alimentaires

# Sommaire

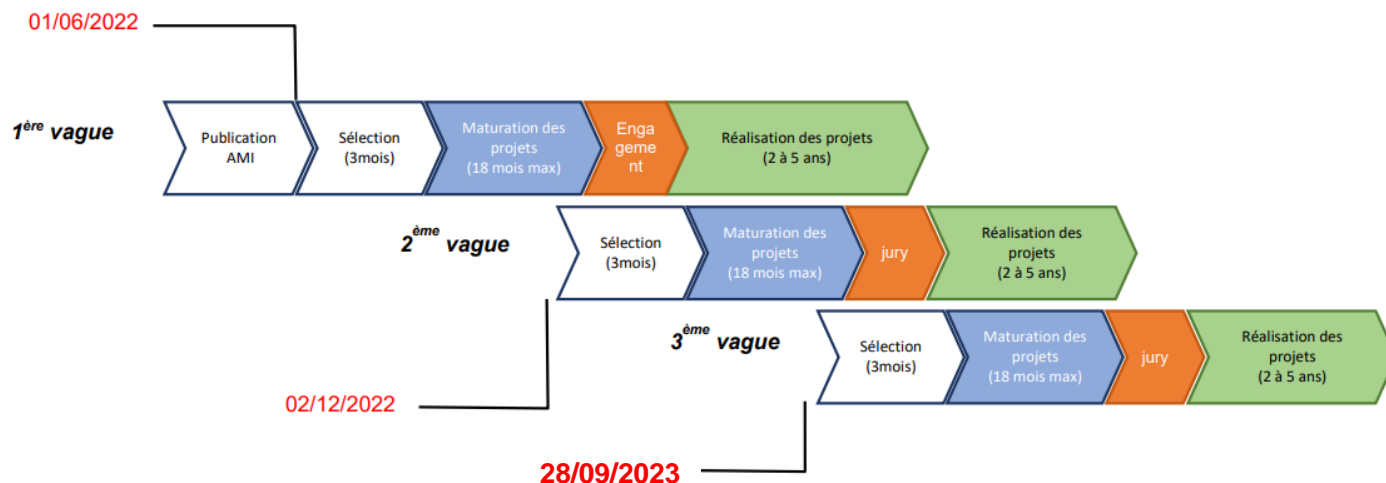
- Présentation des contours de l'AMI et l'opportunité que cela représente pour Bordeaux Métropole
- Présentation globale du projet
- Comment le Conseil Agricole et Alimentaire s'insère dans cette réponse ?





# Présentation globale de l'AMI

« Stratégie de transformation à une échelle territoriale choisie, en testant de manière coordonnée de nouvelles technologies et de nouveaux modèles d'usage sur l'agriculture et l'alimentation »



*Le réseau des démonstrateurs territoriaux constitué progressivement au moyen de 3 vagues de sélection successives.*

# Présentation globale de l'AMI

## Éléments de sélection de la candidature :

Consortium  
d'acteurs

Adapté au  
contexte local

Approche  
systémique  
(un +)

Enoncer  
l'ambition

Réplicable avec  
un système  
d'évaluation  
établi

Maturité du  
programme  
d'actions

Démontrer l'innovation

(technique, modèle économique,  
organisationnelle, d'information,  
nouvelles formes d'usages, de  
coopération)

## Calendrier de réalisation du projet pour une réponse à la 3<sup>ème</sup> vague

	2023	2024	2025	2026	2027	2028	2029
<b>INCUBATION</b> 18 mois max jusqu'à 300k€ de subventions							
<b>EXECUTION</b> 5 ans max entre 2M et 10M € de subventions							

# L'AMI comme levier d'actions pour aller plus loin sur le projet alimentaire de territoire de Bordeaux Métropole

Soutenir la production agricole, la transmission et l'installation d'un réseau de fermes par la mise en place d'une stratégie foncière et de répartition des moyens de productions innovantes

## **Axe B Circuits courts et de proximité et Axe C restauration collective**

*B4 – Développer une ou des solutions de transformation sur le territoire*

*C3- Approvisionnement local en restauration collective*

Soutenir la production et l'installation-transmission d'exploitants

**Structurer des filières alimentaires de proximité**

Développer la transformation alimentaire

Développer des solutions logistiques en faveur des filières alimentaires locales

Structurer la transformation légumière de produits locaux à destination des différents segments de la distribution (restauration collective et commerciale, magasins spécialisés, GMS, distribution solidaire)

Faire émerger une complémentarité de solutions de logistiques pour améliorer l'approvisionnement en produits locaux sur le territoire girondin

## **Axe A – Production agricole**

*Action A3- Politique foncière*

*A4- Développer espaces agricoles protégés*

*A6- Favoriser la transmission*

*A8- Favoriser l'installation*

*A10 – Développer les partenariats avec les organismes agricoles*

## **Axe B – Circuits courts et de proximité**

*B5 – Faire du MIN un pôle d'excellence alimentaire*

*B6- Développer une logistique alimentaire urbaine optimisées*

# L'opportunité d'être innovant et transformateur sur le territoire

## Force du projets

- Gouvernance multi-partenariale déjà opérationnelle
- Démarche de concertation et de diagnostic partagée assoie un programme d'actions de l'AMI au plus près des besoins du territoire
- Echelle d'intervention intégrative avec les territoires voisins pour être au plus près de la réalité des filières alimentaires

### Ambition 1 : Foncier- Installation- Transmission

- Renouveler les modèles de production agricole pour plus de soutenabilité en répondant aux enjeux de la diversification viticole, de l'occupation des zones inondables et de la reprise des friches
- Construction d'une combinaison innovante de financements de l'installation (public-privé-citoyens) territorialisé

### Ambition 2 : Transformation

- Répond à un besoin non pourvu sur le territoire
- Construction d'un outil public-privé et territorialisé
- Recherche de solution(s) complémentaire(s) intégrant l'ensemble des segments de la distribution (restauration collective, privé, GMS, solidaire)

### Ambition 3 : Logistique

- Solutions intégrées décarbonées de la logistique urbaine et périurbaine en s'appuyant sur des compétences mobilités de la Métropole
- Mutualisation et optimisation de solutions de logistique du 1<sup>er</sup> km
- Mutualisation des outils de massification et de logistique sur le territoire girondin pour favoriser l'approvisionnement en produits locaux



# L'AMI, une opportunité de construire des partenariats durables avec les acteurs agricoles et alimentaires du territoire ainsi que les territoires voisins



**Chef de file**

- Mandaté par les membres pour les représenter
- En charge du reversement des subventions

Co-porte des actions

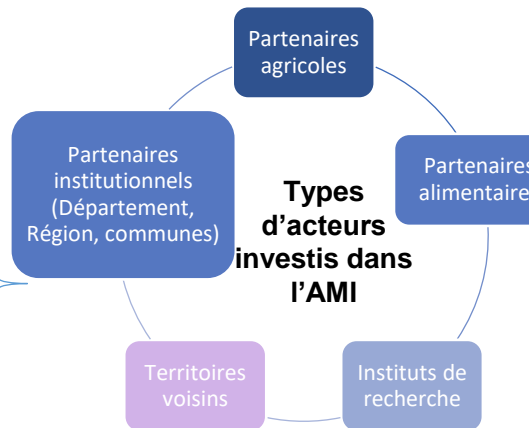
Collabore activement

Membres du Consortium  
Partenaires avec un investissement financier, humain ,... souhaitant pouvoir bénéficier des subventions de l'AMI

- Lettre de mandat
- Lettre d'engagement/ attestation co-financeurs

Partenaires du projet  
Structures souhaitant s'impliquer dans le projet sans investissements financiers, humains et dont le rôle est définir pour la réponse

- Lettre de manifestation d'intérêt



- L'écosystème d'acteurs pourra être complété à l'annonce des lauréats



**BORDEAUX  
MÉTROPOLE**



# Quels partenaires ?

Liste exhaustive [accès ici](#)

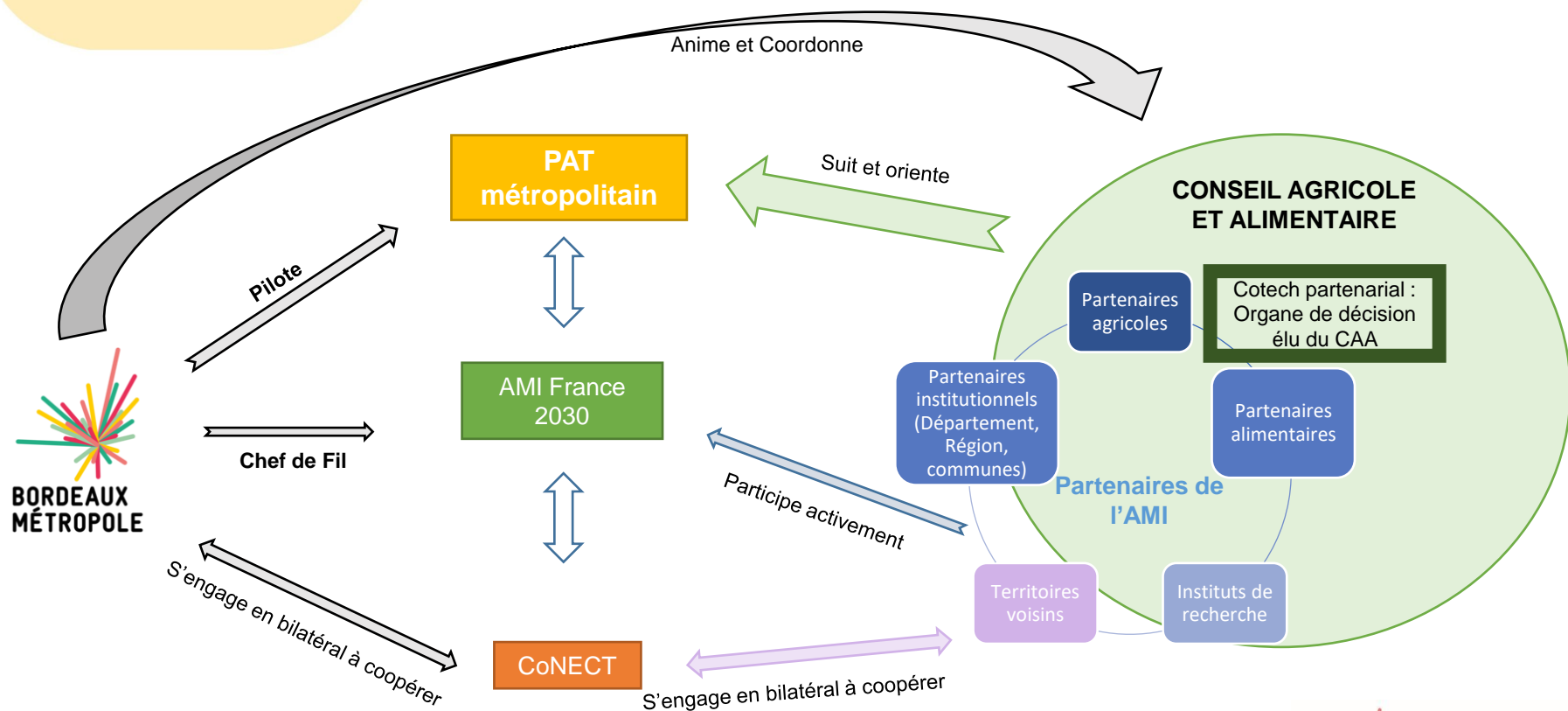
Axes	Partenaires
<b>Soutenir la production agricole et l'installation d'exploitants</b>	<p>Partenaires de la profession agricole : <b>Chambre d'Agriculture de Gironde, AGAP, SAFER Gironde, Terre de Liens</b></p> <p>Collectivités territoriales : <b>Sysdau, EPCI du Scot de l'aire métropolitaine</b> : CdC de Montesquieu, CdC Jalle-Eau-Bourde, CdC Médoc-Estuaire, CdC du Créonnais, CdC des Rives de la Laurence, CdC des Portes de l'Entre-deux-Mers, CdC des Coteaux bordelais, <b>PNR du Médoc, Département</b></p> <p>Instituts de recherche : <b>INRAE, Bordeaux Sciences Agro</b></p>
<b>Développer une solution de logistique urbaine alimentaire optimisée</b>	<p>Partenaires issus du GT logistique: <b>MIN de Brienne, Chambre d'agriculture de Gironde, Civam PPML, Manger Bio Sud Ouest pour le projet Garonne Fertile, SICA Maraichère, Interbio Nouvelle-Aquitaine</b></p> <p>Collectivités territoriales: Autres communautés de communes volontaires (<b>Montesquieu, Entre Deux Mers, La Cali, Grand Libournais, PNR Médoc, Grand Cubzaguais, Haute Gironde</b>), Région, Département</p>
<b>Développer un outil de transformation sur Bordeaux Métropole</b>	<p>Partenaires issus du GT outil de transfo : <b>SIVU Bordeaux Mérignac, MIN de Brienne, Groupement d'Achats collège-lycée, GP4G, Interbio Nouvelle Aquitaine, SICA maraichère, GPV Rive droite. Coloc-2-chefs, Chambre d'Agriculture, Crous, Ville de Bègles</b></p> <p>Acteurs de la restauration collective concédée : <b>Sodexo, ELIOR</b></p> <p>Collectivité territoriale: Autres communautés de communes volontaires (<b>Montesquieu, Entre Deux Mers, La Cali, Grand Libournais, PNR Médoc, Grand Cubzaguais, Haute Gironde</b>), Département, Région</p>

## Mobilisation en cours des partenaires (40)

Partenaires agricoles (4), partenaires alimentaires (21), territoires voisins (11), partenaires institutionnels (3), recherche (9)



# Quelle place pour le Conseil Agricole et Alimentaire ?



- Le comité technique partenarial a voté son intégration au Consortium de l'AMI Démonstrateurs et a donné mandat à Patrick Papadato de signer la lettre d'engagement

# Equipe projet Bordeaux Métropole

<b>Soutenir la production agricole et l'installation-la transmission d'exploitants</b>	<i>Pour toute question technique concernant cet axe :</i> Claire Sérès – Responsable de la mission agriculture <a href="mailto:c.seres@bordeaux-metropole.fr">c.seres@bordeaux-metropole.fr</a>
<b>Développer des solutions logistiques en faveur des filières alimentaires locales</b>	<i>Pour toute question technique concernant cet axe:</i> Apolline Beyris Duvignau – Chargée de mission résilience alimentaire <a href="mailto:a.beyrisduvignau@bordeaux-metropole.fr">a.beyrisduvignau@bordeaux-metropole.fr</a>
<b>Développer la transformation sur Bordeaux Métropole</b>	<i>Pour toute question technique concernant cet axe:</i> Astrid Joubert, chargée de mission gouvernance alimentaire <a href="mailto:a.joubert@bordeaux-metropole.fr">a.joubert@bordeaux-metropole.fr</a>
<b>Réponse AMI Coopérations territoriales</b>	<i>Pour toute question globale sur la candidature et l'envoi des lettres d'intention :</i> Fanny Bochinger chargée de mission coopérations territoriales <a href="mailto:f.bochinger@bordeaux-metropole.fr">f.bochinger@bordeaux-metropole.fr</a> Carla Quiviger chargée de mission gouvernance alimentaire <a href="mailto:c.quiviger@bordeaux-metropole.fr">c.quiviger@bordeaux-metropole.fr</a>



## Table ronde

L'exception alimentaire quelle définition, comment s'en emparer en tant que collectivité



Avec la participation de :

**Marion TANNIOU**, France Urbaine

**Jean-Pierre TEISSEIRE**, SIVU Bordeaux-Mérignac

**Nathalie CORADE**, BSA/INRAE ETTIS

## Ateliers

**Atelier 1 - Comment mettre en œuvre la notion d'exception alimentaire sur le territoire ?** L'échelle Métropolitaine est-elle la bonne porte d'entrée ? Quels sont les risques juridiques et les leviers ?

→ *Amphithéâtre*

**Atelier 2 – L'exception alimentaire au service d'une politique de rémunération des agriculteurs**

→ *Salle 47*

**Atelier 3 - Quels sont les outils à déployer par la métropole dans le cadre du PAT pour travailler sur cette notion ?**

→ *Salle 46*





Avec la participation de :

**Marion TANNIOU**, France Urbaine

**Jean-Pierre TEISSEIRE**, SIVU Bordeaux-Mérignac

**Nathalie CORADE**, BSA/INRAE ETTIS



# Dernières informations

Prochaine plénière courant octobre 2023

N'oubliez pas de réaliser une demande de subventions pour 2023 et / ou 2024

2023

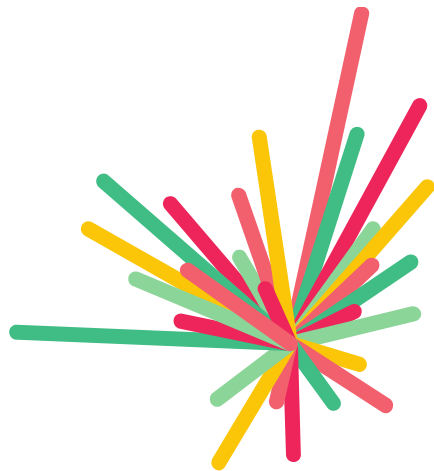
Remplir les documents envoyés lundi 5 juin par mail et les envoyer à l'adresse [pat@bordeaux-metropole.fr](mailto:pat@bordeaux-metropole.fr) avant le 23 juin 2023

2024

Remplir les documents de demande de subventions sur le site de Bordeaux Métropole avant le 10 juillet 2023

***Les entreprises ne sont pas concernées par ces fonds***





**BORDEAUX  
MÉTROPOLÉ**