

BRAZZA

LE GUIDE DU QUARTIER
EN MOUVEMENT #2

Cette carte donne à voir le quartier Brazza tel qu'il est aujourd'hui et ce à quoi il ressemblera demain : les commerces et logements déjà ouverts ou livrés, les zones en chantier qui deviendront des équipements culturels et sportifs, des écoles, des hôtels, des commerces et des espaces paysagers.

BRAZZA AUJOURD'HUI

Logements et activités

- ① **QUAI 54 ET QUAI 56**, Cogedim
- ② **INNLOVE**, Eiffage
- ③ **LE JARDIN SUSPENDU**, Le Col
- ④ **COMBO**, Aquitanis
- ⑤ **LOGEMENTS**, Mésolia
- ⑥ **L'AUTRE RIVE**, Crédit Agricole Immobilier
- ⑦ **AZAR et ZARA**, EDEN
- ⑧ **L'ATELIER**, Kaufman&Broad
- ⑨ **GRAPHIK**, Kaufman&Broad
- ⑩ **LE PATIO DE BRAZZA**, ADIM
- ⑪ **VERT'UOSE**, Eiffage

- ⑫ **MODUL'O**, Vilogia
- ⑬ **HARMONY**, Vilogia
- ⑭ **BRAZZ'HABITAT**, Eden Immobilier
- ⑮ **HALO**, Vinci

Équipements / Loisirs

- ⑯ **GROUPE SCOLAIRE, CRÈCHE ET STRUCTURE D'ANIMATION**, Ville de Bordeaux et Bordeaux Métropole
- ⑰ **PARKING SILO**, ADIM
- ⑱ **UCPA SPORT STATION**, ADIM/NFU

BRAZZA DEMAIN

Logements et activités

- ⑲ **ITSELF**, NFU et Kaufman&Broad, livraison en 2025
- ⑳ **HABITER EST UNE ÉCHAPPÉE BELLE**, Cardinal, livraison en 2025
- ㉑ **HABITER EST UN VOYAGE ENTRE NOUS**, Cardinal, livraison en 2025
- ㉒ **LOGEMENTS, BUREAUX ET ARTISANAT**, CDC Habitat, livraison en 2027
- ㉓ **L'USINE SOCIALE**, Elise Atlantique, livraison en 2026
- ㉔ **BUREAUX ET ARTISANAT**, Cardinal, livraison en 2027
- ㉕ **HABITER EST UNE NOUVELLE ESQUISSE**, Cardinal, livraison en 2027
- ㉖ **LOGEMENTS**, Domofrance, livraison en 2027
- ㉗ **LOGEMENTS**, CDC Habitat, livraison en 2027
- ㉘ **LOGEMENTS**, Eiffage, livraison en 2028
- ㉙ **BRAZZ'ÎLE**, Eiffage, livraison en 2026
- ㉚ **BRAZZA LIB**, BNP Paribas Immobilier
- LOGEMENTS**, Domofrance, livraison en 2025

Équipements publics

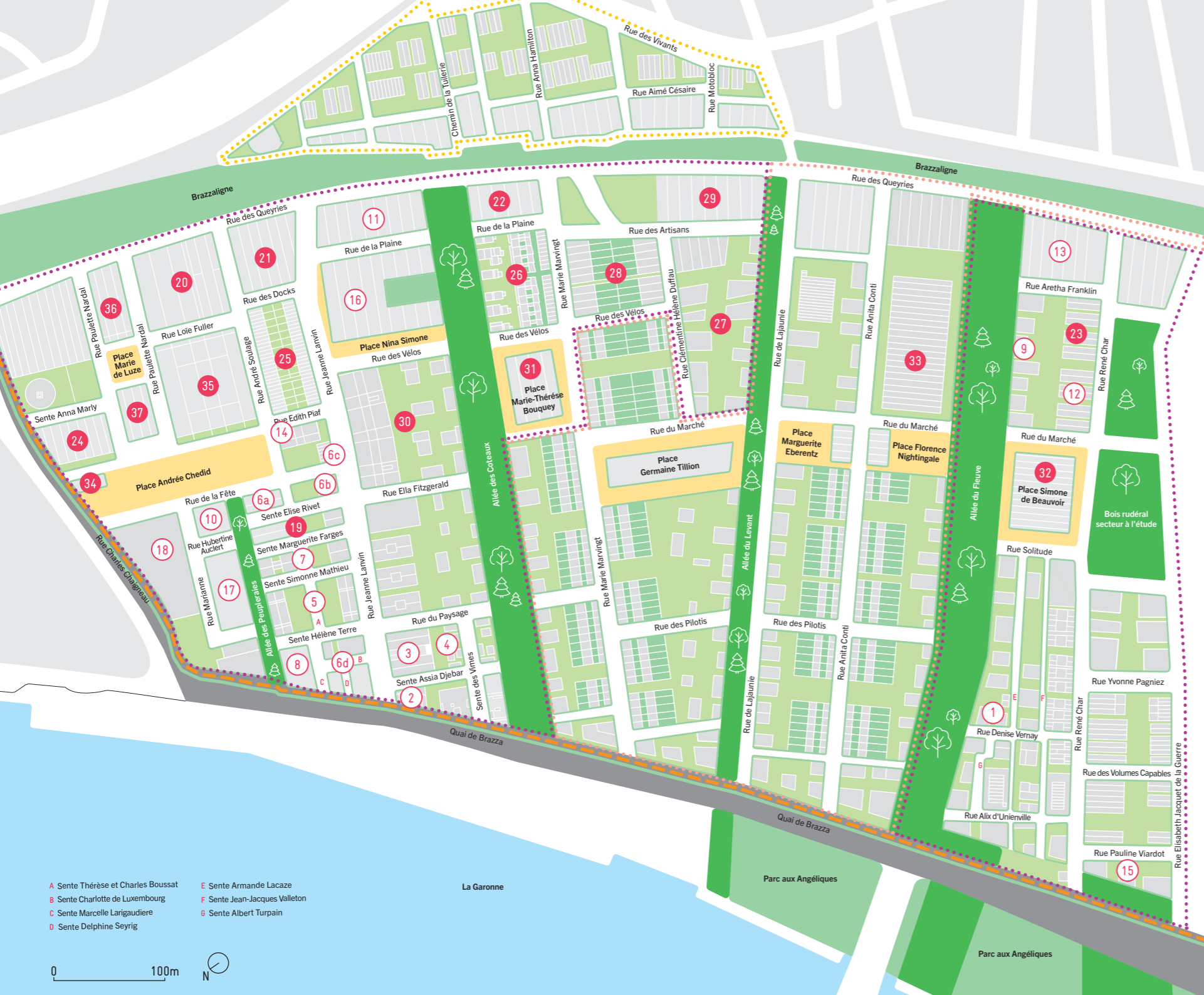
- ⑳ **GYMNASE**, Ville de Bordeaux, livraison en 2025
- ㉑ **GROUPE SCOLAIRE ET CRÈCHE**, Ville de Bordeaux et Bordeaux Métropole, livraison en 2028-2030
- ㉒ **COLLÈGE**, Conseil départemental, livraison en 2028-2030
- ㉓ **VÉLO-STATION**, Bordeaux Métropole, livraison en 2027

Loisirs

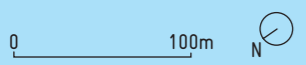
- ㉔ **MOB HÔTEL**, Cardinal, livraison en 2026
- ㉕ **LE FORUM**, Cardinal, livraison en 2025
- ㉖ **LA HALLE**, Cardinal, livraison en 2027

- Phase 1 : 2019-2027
- Phase 2 : 2027-2032
- Phase 3 : 2027-2032

- Requalification des quais : 2027-2028
- Réseau Vélo Express (ReVE) : 2027-2028



- A Sente Thérèse et Charles Bouszat
- B Sente Charlotte de Luxembourg
- C Sente Marcelle Larigaudière
- D Sente Delphine Seyrig
- E Sente Armande Lacaze
- F Sente Jean-Jacques Valletton
- G Sente Albert Turpain



BRAZZA AUJOURD'HUI

Logements et activités

- 1 QUAI 54 ET QUAI 56, Cogedim
- 2 INNLOVE, Eiffage
- 3 LE JARDIN SUSPENDU, Le Col
- 4 COMBO, Aquitanis
- 5 LOGEMENTS, Mésolia
- 6 L'AUTRE RIVE, Crédit Agricole Immobilier
- 7 AZAR et ZARA, EDEN
- 8 L'ATELIER, Kaufman&Broad
- 9 GRAPHIK, Kaufman&Broad
- 10 LE PATIO DE BRAZZA, ADIM
- 11 VERT'UOSE, Eiffage

- 12 MODUL'O, Vilogia
- 13 HARMONY, Vilogia
- 14 BRAZZ'HABITAT, Eden Immobilier
- 15 HALO, Vinci

Équipements / Loisirs

- 16 GROUPE SCOLAIRE, CRÈCHE ET STRUCTURE D'ANIMATION, Ville de Bordeaux et Bordeaux Métropole
- 17 PARKING SILO, ADIM
- 18 UCPA SPORT STATION, ADIM/NFU

BRAZZA DEMAIN

Logements et activités

- 19 ITSELF, NFU et Kaufman&Broad, livraison en 2025
- 20 HABITER EST UNE ÉCHAPPÉE BELLE, Cardinal, livraison en 2025
- 21 HABITER EST UN VOYAGE ENTRE NOUS, Cardinal, livraison en 2025
- 22 LOGEMENTS, BUREAUX ET ARTISANAT, CDC Habitat, livraison en 2027
- 23 L'USINE SOCIALE, Elise Atlantique, livraison en 2026
- 24 BUREAUX ET ARTISANAT, Cardinal, livraison en 2027
- 25 HABITER EST UNE NOUVELLE ESQUISSE, Cardinal, livraison en 2027
- 26 LOGEMENTS, Domofrance, livraison en 2027
- 27 LOGEMENTS, CDC Habitat, livraison en 2027
- 28 LOGEMENTS, Eiffage, livraison en 2028
- 29 BRAZZ'ÎLE, Eiffage, livraison en 2026
- 30 BRAZZA LIB, BNP Paribas Immobilier LOGEMENTS, Domofrance, livraison en 2025

Équipements publics

- 31 GYMNASE, Ville de Bordeaux, livraison en 2025
- 32 GROUPE SCOLAIRE ET CRÈCHE, Ville de Bordeaux et Bordeaux Métropole, livraison en 2028-2030
- 33 COLLÈGE, Conseil départemental, livraison en 2028-2030
- 34 VÉLO-STATION, Bordeaux Métropole, livraison en 2027

Loisirs

- 35 MOB HÔTEL, Cardinal, livraison en 2026
- 36 LE FORUM, Cardinal, livraison en 2025
- 37 LA HALLE, Cardinal, livraison en 2027

- Phase 1 : 2019-2027
- Phase 2 : 2027-2032
- Phase 3 : 2027-2032

- Requalification des quais : 2027-2028
- Réseau Vélo Express (ReVE) : 2027-2028

éditos

Le nouveau quartier Brazza compte déjà 2 700 habitants et poursuit sa mutation. C'est la volonté du projet Brazza, de proposer une offre de logements accessibles à toutes et à tous. Ainsi, sur les 1 400 logements livrés, 200 sont dédiés à des primo-accédants à des prix maîtrisés et 500 répondent au besoin de location du parc social. Vous aurez aussi plaisir à échanger avec vos nouveaux voisins, qu'ils soient étudiants, jeunes retraités ou heureux propriétaires d'un volume capable, ces logements à prix maîtrisés à finir soi-même.

Vous les croiserez sûrement chez vos premiers commerçants installés, pour un moment convivial en terrasse autour d'un café, ou bien pratiquerez-vous, ensemble, un moment sportif au sein du nouveau complexe de l'UCPA Sport Station. L'ambition du projet Brazza est de proposer une programmation originale regroupant lieux de proximité et espaces à dimension métropolitaine. Brazza réinterroge également la mixité des usages et place au cœur de son projet l'intégration d'activités productives. Vous serez alors peut-être amenés à découvrir un artisan installé au pied de votre résidence ou en cœur de quartier.

Le prochain défi portera sur le développement des espaces publics en cours d'étude. Ces espaces seront largement plantés pour donner au végétal toute sa place, en résonnance avec l'opération « Plantons un million d'arbres » sur Bordeaux Métropole et le programme de « Métropole Rafraichissante ». Les équipes de Bordeaux Métropole travaillent également à l'animation de ces futurs espaces publics : aire de jeux novatrice, commande artistique, plusieurs « surprises » animeront votre quartier. La requalification des quais de la rive droite très attendue démarrera sa première phase travaux en 2025 sur sa première section. Elle se poursuivra ensuite devant Brazza en 2027.

Nous vous attendons nombreux sur les différents temps proposés dans le cadre des Rencontres Brazza pour échanger sur le projet !

CHRISTINE BOST

Présidente de Bordeaux Métropole

Le quartier Brazza, bâti sur une ancienne friche économique a émergé sans artificialiser les sols et même en les désimperméabilisant. Ce nouveau lieu de vie des bordelais se veut apaisé et largement planté.

Cela demande du temps et j'ai hâte, tout comme vous, de voir les allées paysagées aménagées, le bois rudéral s'épaissir et les places publiques s'animer. Les aménagements proposés s'inscrivent dans l'esprit de notre programme « Bordeaux grandeur Nature », qui vise à végétaliser massivement notre ville. Brazza va également devenir une vitrine des ambitions du Label bâtiment frugal bordelais, à savoir des constructions qui permettent un confort thermique optimal, surtout l'été, des logements à moindre coûts, plus d'espaces extérieurs et plantés, pour tous les habitants.

Le nouveau groupe scolaire Elsa Triolet ouvert à la rentrée et intégrant également un centre d'animation et prochainement une crèche s'intègre pleinement dans ces objectifs. Ce nouveau bâtiment propose des cours végétalisées, est équipé de panneaux photovoltaïques et sa construction a privilégié les matériaux biosourcés.

Au-delà de Brazza, vous pouvez compter sur la richesse du réseau associatif bastidien, ainsi que sur les équipements publics bordelais déjà livrés et en cours de livraison sur la Plaine Rive Droite qui est aujourd'hui en pleine mutation.

Si vous rencontrez des difficultés, n'hésitez pas à nous solliciter, vos interrogations sont légitimes. Je souhaite que vous trouviez des réponses auprès des équipes de la Mairie de quartier de La Bastide, vos interlocuteurs de proximité, et des services métropolitains, en charge de la conduite du projet d'aménagement d'ensemble.

Le programme des Rencontres Brazza nous donnera l'occasion d'échanger et de débattre sur ces défis. Je vous y attends nombreux. La ville de Bordeaux est à votre écoute.

PIERRE HURMIC

Maire de Bordeaux

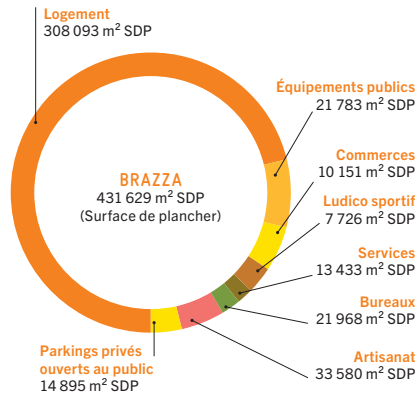
Les grands principes du projet Brazza



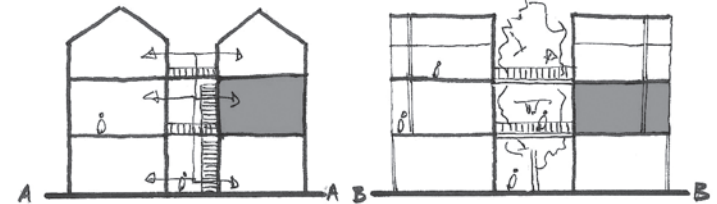
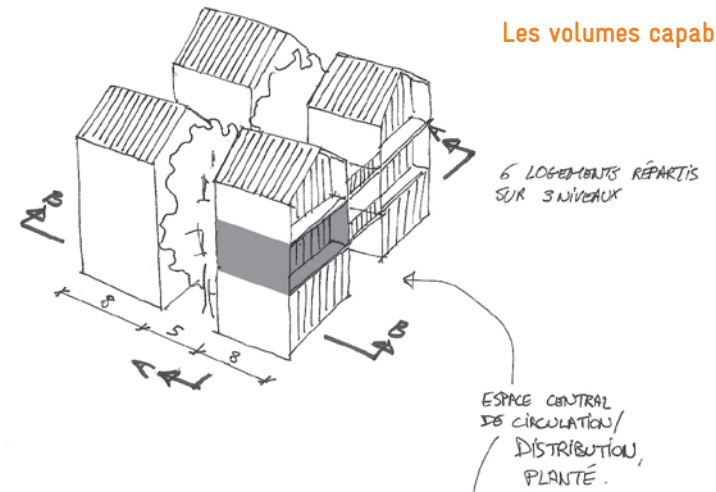
Un quartier animé

Le quartier Brazza, idéalement situé au pied du pont Jacques Chaban-Delmas sur la plaine rive droite bordelaise, se distingue par sa programmation originale faisant la part belle au paysage tout en développant 4 800 logements. L'offre de logements est en elle-même très complète puisque le projet dessiné par Youssef Tohmé propose des formes de maisons individuelles, des logements collectifs en pilotis mais aussi une expérimentation jamais réalisée en France: les volumes capables, des logements à finaliser soi-même dont les prix de sortie sont encadrés. L'ensemble de cette offre est destiné à un public diversifié (40% pour l'accèsion, 20% pour l'accèsion maîtrisée et abordable et 40% pour le logement locatif social).

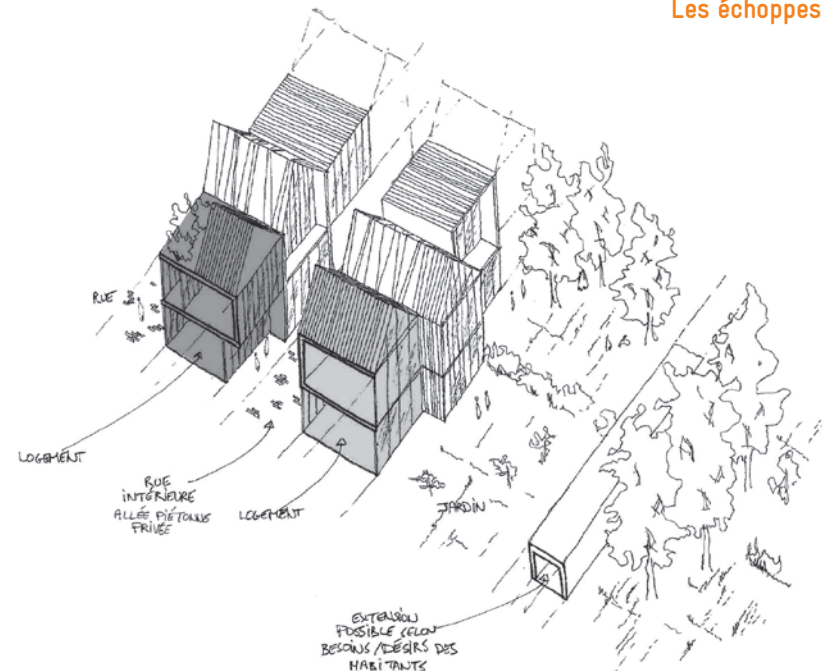
Brazza ne sera pas un quartier uniquement résidentiel mais proposera une réelle polarité métropolitaine au nord du quartier avec une concentration d'offres de services atypiques sur 20 000 m²: l'UCA Sport Station, une halle événementielle, une halle socio-économique, des hôtels atypiques. En cœur de quartier, une polarité de proximité sera réalisée et privilégiera le petit commerce. Une offre de santé libérale est également en cours de constitution sur le front de Garonne. Enfin le projet pourra s'appuyer sur le développement d'équipements de proximité: écoles, crèches, gymnase, structure d'animation pour animer le quartier.



Les volumes capables

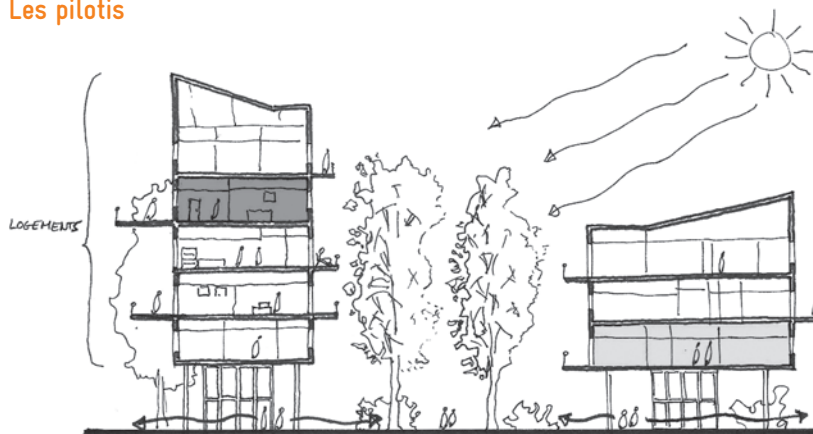


Les échoppes



Source: Youssef Tohmé

Les pilotis



Un quartier paysager



24,5 hectares
d'espaces verts



40 % d'espaces
en pleine terre



7 places publiques
Pôles de proximité



5 650 plantations
à terme



3 grandes allées
traversantes et la conservation
d'une partie du bois rudéral



2 larges espaces de circulation
végétalisés longeant Brazza:
la Brazzaligne et le projet de requalification
des quais de la rive droite

Un quartier vélo-friendly

Brazza met à disposition des arceaux vélos ainsi qu'à terme une vélo-station proposant à la fois des services de réparation et de stationnement. Le quartier est en zone de rencontre (vitesse limitée à 20 km/h) et sera longé par le réseau vélo express (ReVE) sur le quai de Brazza.



Coupe de l'Allée des cotéaux



Trois grandes allées, entièrement plantées, prolongeront le Parc aux Angéliques sur les quais, à l'intérieur du quartier. De largeur comprise entre 27 et 45 mètres, elles représenteront plus de 5 hectares d'espaces verts. Elles accueilleront un bus en site propre et des modes doux (piétons et vélos), excepté l'allée du Levant qui sera toujours dédiée à la circulation motorisée.

Circulation piétonne sur la Brazzaligne
Photo © Bureau Bas Smets / Bordeaux Métropole



Sur les communes de Bordeaux, Cenon et Lormont, la Brazzaligne se développe sur une emprise ferroviaire située entre la Garonne et l'avenue Thiers, d'une longueur de 3 km et d'une surface de 10 ha. Le projet consiste à aménager cette ligne désaffectée en un espace public combinant qualités paysagères et naturelles, modes de déplacement doux et transports collectifs.

Un quartier productif

Brazza souhaite développer l'économie de proximité. Le projet intègre une offre de locaux d'activités innovantes (les volumes capables artisanaux), de petits bureaux et de commerces de proximité en pied d'immeuble d'habitation. Cette mixité programmatique est relativement ambitieuse.

En résumé, l'offre de locaux d'activité à Brazza c'est:



22 000 m² SDP
de bureaux



10 000 m² SDP
de commerces



33 000 m² SDP
de volumes capables
artisanaux

Les activités économiques déjà présentes et compatibles avec un tissu urbain varié seront prioritairement relogées dans le cadre du projet si elles le souhaitent.

Brazza, un quartier favorisant l'implantation des artisans

- Une offre de locaux artisanaux livrés bruts non finis (en volumes capables), laissant aux futurs acquéreurs une grande liberté dans l'aménagement intérieur de son local. Le seuil maximal d'accession à la vente a été fixé à 1 300€/m² ce qui en fait un investissement intéressant.
- Une offre de locaux de taille variable, s'adaptant aux besoins de chacun selon le principe de petites cellules cumulables ou de grandes surfaces divisibles.



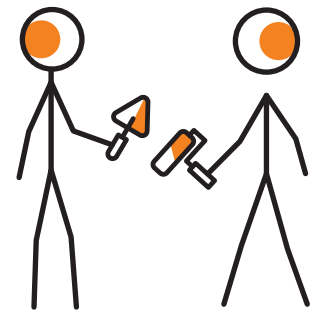
Photo JB Menges / Bordeaux Métropole

UN EXEMPLE : L'IMMEUBLE HARMONY DE VILOGIA

C'est l'une des premières réalisations à Brazza où le rez-de-chaussée est entièrement dédié à l'artisanat. Livré en 2024, le bâtiment comprend une partie logement et 2 900 m² de locaux artisanaux.

Vos premiers artisans sont arrivés !

Vous pouvez retrouver la liste des activités nouvellement installées dans la présentation de chaque opération.



BRAZZA AUJOURD'HUI

Les opérations réalisées





© Du Besset-Lyon Architectes - Alonso Sarraute / Cogedim
Photo JB Menges / Bordeaux Métropole

1 QUAÏ 54 ET QUAÏ 56, Cogedim

🏠 376 logements

🏢 660 m² de bureaux

🛠️ 3 000 m² de locaux artisanaux

🏪 500 m² de commerces

⊕ Entreprises présentes :
Brazza Vino (cave à vin et épicerie fine),
Eurofins (laboratoire d'analyse),
Culture comptable (comptable).



© Leibar Seigneurin Architectes et Philippou - Kalt Architectes / Eiffage.
Photo JB Menges / Bordeaux Métropole

2 INNLOVE, Eiffage

🏠 134 logements

⊕ Entreprises présentes :
Grande Pharmacie de Brazza,
ICC Finance (courtier en assurance),
Cabinet paramédical (kinésithérapeutes,
ostéopathes, psychologues, médecine chinoise).



© Leibar et Seigneurin architectes / Aquitanis / Lemérou Architecture / Le Col
Photo JB Menges / Bordeaux Métropole

3 LE JARDIN SUSPENDU, Le Col

🏠 20 logements

4 COMBO, Aquitanis

🏠 35 logements



© Collectif ENCORE / Mésolia
Photo JB Menges - Bordeaux Métropole

5 Projet de Mésolia

🏠 82 logements



© YTAA / Virtual Building / Crédit Agricole Immobilier
Photo JB Menges / Bordeaux Métropole, Thomas Sanson / Ville de Bordeaux



6 L'AUTRE RIVE,
Crédit Agricole Immobilier

- a** 🏠 23 logements
- b** 📏 1 559 m² de locaux artisanaux
- ⊕ Entreprises présentes :
Lofnet (fabrication de filet),
Idromix (fabrication de pompe à eau),
La maison du bonheur (studio de tournage),
Skywatcher Pictures (studio de tournage).
- c** 📏 312 m² de locaux artisanaux
- ⊕ Entreprises présentes :
Solrem (entreprise de dépollution)

7 AZAR et ZARA, EDEN

🏠 32 logements



© S : YTAA / Virtual Building / Crédit Agricole Immobilier 10 : KAPZUL / Olivier Boisseau / Kaufman&Broad — Photo JB Menges / Bordeaux Métropole

6d L'AUTRE RIVE,
Crédit Agricole Immobilier

- 🏠 94 logements
- 📏 177 m² de bureaux
- ⊕ Entreprises présentes :
R&D vision (conception lasers),
Château internet (négoce vins).

8 L'ATELIER,
Kaufman&Broad

- 🏠 60 logements
- ⊕ Entreprises présentes :
Cabinet médical et infirmier



© AGA / EDEN Immobilier
Photo Thomas Sanson / Ville de Bordeaux

9 GRAPHIK, Kaufman&Broad

🏠 59 logements



© AGA Architectes / Adim Nouvelle Aquitaine

10 LE PATIO DE BRAZZA, ADIM Nouvelle-Aquitaine

🏠 142 chambres étudiantes



© uapS / ArtefactoryLab / Vilgia

12 MODUL'O, Vilgia

🏠 44 logements



© BOM Architecture / Eiffage Immobilier

11 VERT'UOSE, Eiffage

🏠 96 logements

👉 1 300 m² de locaux artisanaux

⊕ Entreprises présentes:
RPI 33 (protection incendie),
Pulsatil (création et réparation de luminaire),
WildStories (photobooth).



© Flint / Motiv / Vilgia

13 HARMONY, Vilgia

🏠 142 logements

👉 2 900 m² de locaux artisanaux

⊕ Entreprises présentes:
Jean Fourche (assemblage vélo électrique),
Seaterns (technologie houlomotrice),
Force Ultiate (fabrication de textile).



© AGA / EDEN Immobilier / Les Dauphins / Brazz'Habitat
Photo Thomas Sanson / Ville de Bordeaux

14 BRAZZ'HABITAT, Eden Immobilier

- 15 logements
- 502 m² de bureaux
- 313 m² de commerces

Équipements / Loisirs



© Leibar et Seigneurin architectes / Bordeaux Métropole
Photo JB Menges / Bordeaux Métropole

16 GROUPE SCOLAIRE ELSA TRIOLET, CRÈCHE ET STRUCTURE D'ANIMATION, Ville de Bordeaux et Bordeaux Métropole

- 3 sections de crèche comprenant 60 berceaux
- 11 classes de primaire
- 7 classes de maternelle
- 6 salles dédiées aux activités ludiques et sportives



© Handel Le Bihan Architectes / XYZ / Vinci Immobilier

15 HALO, Vinci

- 58 logements
- 1 600 m² de locaux artisanaux
- 580 m² de commerces : Carrefour Market

- ⊕ Entreprises présentes : Erell (peinture), M. Brette (plomberie), Ateliers MUMO et William Guillon (fabrication de mobilier), Le Lab (photographie / vidéo), Le copeau bleu (restauration de mobilier), Isabelle Valdelievre (céramiste), Guy Garnier (ébéniste d'art).

© NP2F Architectes / ArtefactoryLab / Adim Nouvelle Aquitaine / NFU Photo Charlette Barbier / Bordeaux Métropole
© Atelier Provisoire Architectes / ADIM Nouvelle Aquitaine
Photo JB Menges / Bordeaux Métropole



17 PARKING SILO, ADIM

- 444 places de parking



18 UCPA SPORT STATION, ADIM-NFU

- 6 niveaux de plateaux dédiés à des activités ludico-sportives
- Intermarché en rez-de-chaussée

BRAZZA DEMAIN

Les transformations
en cours et à venir



Sport-thèque de BRAZZA



© AUC architectes / Nouvelles Fonctions Urbaines

19 ITSELF, NFU et Kaufman&Broad → livraison en 2025

🏠 45 logements



© Marciano Architecture / Atelier d'architecture King Kong / Arka Studio / Groupe Cardinal

20 HABITER EST UNE ÉCHAPPÉE BELLE, Cardinal
→ livraison en 2025

🏠 135 logements
🔨 535 m² de locaux artisanaux
🏢 835 m² de commerces

21 HABITER EST UN VOYAGE ENTRE NOUS, Cardinal
→ livraison en 2025

🏠 101 logements
🎓 104 chambres étudiantes
🔨 1 800 m² de locaux artisanaux



© Atelier Barani / CDC Habitat

22 Projet de CDC Habitat → livraison en 2027

🏠 66 logements
🏢 1 300 m² de bureaux
🔨 1 500 m² de locaux artisanaux



© Blamm Architecture / SCI L'Usine Sociale de Brazza

23 L'USINE SOCIALE, Elise Atlantique → livraison en 2026

Entreprise sociale et solidaire de recyclage



© Patrick Arotcharen Architecture / Domofrance

26 Projet de Domofrance → livraison en 2027

69 logements



© Nadaou Architecture / Françoise N'Thépé et Rodde-Aragües Architectes / Arka Studio / Groupe Cardinal

24 Bureaux et artisanat, Cardinal → livraison en 2027

6 300 m² de bureaux
 470 m² de locaux artisanaux

25 HABITER EST UNE NOUVELLE ESQUISSE, Cardinal → livraison en 2027

22 logements
 510 m² de locaux artisanaux



© Tectôme architectes urbaniste / Poggi Architecture / CDC Habitat

27 Projet de CDC Habitat → livraison en 2027

194 logements



© elua architectes / Eiffage

28 Projet d'Eiffage → livraison en 2028

🏠 17 logements



© DND architectes / Eiffage

29 BRAZZ'ÎLE, Eiffage → livraison en 2026

🏠 118 logements libres

🏢 96 m² de bureaux

🏠 160 logements étudiants

🚗 140 places de parking

🔧 743 m² de locaux artisanaux



© Maison Edouard François / La Fabrique à Perspectives / DomoFrance et BNP Paribas

30 BRAZZA LIB, BNP Paribas Immobilier
Projet de DomoFrance → livraison de l'ensemble en 2025

🏠 176 logements

🔧 871 m² de locaux artisanaux

Équipements publics



© Tekhné Architectes et Urbanistes — Node architecture / iwannstudio / Bordeaux Métropole.

31 GYMNASE, Ville de Bordeaux,
place Marie-Thérèse Bouquey → livraison en 2025

⊗ Handball, basketball, badminton, volleyball, escrime

32 GROUPE SCOLAIRE ET CRÈCHE, Ville de Bordeaux
et Bordeaux Métropole, place Simone de Beauvoir
→ livraison en 2028-2030

33 COLLÈGE, Conseil départemental de la Gironde,
au croisement des rues Anita Conti et du Marché
→ livraison en 2028-2030

34 VÉLO-STATION, Bordeaux Métropole,
place Andrée Chedid, étude en cours
→ livraison en 2027

Loisirs



© Atelier d'architecture King Kong / Arha Studio / Groupe Cardinal

35 MOB HÔTEL, Cardinal
→ livraison en 2026

🛏 140 chambres

36 LE FORUM, Cardinal
→ livraison en 2025

🎤 Événements culturels

37 LA HALLE, Cardinal
→ livraison en 2027

🍴 Restauration: boulangerie,
comptoirs alimentaires, restaurant
avec toit-terrasse en étage

🎤 Une scène artistique et culturelle

📺 Salles de réunion et de convivialité

LA VIE DU QUARTIER



Les Rencontres Brazza



© Bordeaux Métropole

Bordeaux Métropole a lancé en 2021 « Les Rencontres Brazza », cycle d'information et de concertation avec les habitants et entreprises du quartier et des alentours. Une réunion d'information, une balade sur le quartier et un atelier participatif se sont déjà tenus et la concertation se poursuit.

CONTACTER L'ÉQUIPE PROJET

Pour participer aux concertations, être informé(e) de l'avancée du quartier ou encore faire remonter des difficultés rencontrées ou des idées pour le quartier:
→ participation.brazza@bordeaux-metropole.fr

MAIRIE DE QUARTIER

→ 05 24 57 68 80

ACTUALITÉS

→ Pour s'informer sur l'actualité du quartier : bordeaux-metropole.fr

Les initiatives habitantes

Brazz'Ouverts

L'association contribue au bien vivre-ensemble en favorisant la rencontre et le développement de liens entre les habitants, dans une dimension inter-générationnelle, inclusive et durable. Elle cherche à favoriser la participation active et l'implication de ces personnes en tenant compte des besoins de chacune d'entre elles. Elle organise et valorise des actions, activités et événements contribuant aux transitions sociétales.

CONTACT

Dimitri Allicar
Président de l'Association À Brazz'Ouverts
→ 06 89 49 41 96
→ linktr.ee/abrazzouverts



Brazza Vie

Créée par des habitants de Brazza en 2019, cette association vise à créer du lien entre habitants et à favoriser la qualité de vie du quartier. Elle s'adresse aux propriétaires, locataires, commerçants, entreprises et associations.

QUELQUES INITIATIVES EN PROJET

- Une association pour le maintien d'une agriculture paysanne, la Brazz'AMAP, dont les livraisons ont commencé en mai 2022
- Un espace de bricolage/recyclage
- Une section théâtre, Brazza'Théâtre
- Une section de jeu de GO
- Un atelier informatique
- Des rencontres avec les acteurs économiques du quartier

CONTACT

→ brazzaviebordeaux@gmail.com



Les équipements publics actuels à La Bastide



Piscine Galin / © Thomas Sanson

Les nouveaux habitants peuvent profiter des équipements sportifs et culturels de La Bastide, comme la piscine Galin qui vient de rouvrir après plusieurs années de rénovation et la bibliothèque Bastide-Benaugé. Le quartier compte trois marchés hebdomadaires.

PLUS D'INFORMATIONS

En savoir plus sur la vie de quartier et le tissu associatif de La Bastide :

→ assos.bordeaux.fr

→ S'abonner à la Newsletter quartier La Bastide : www.bordeaux.fr



Le nouveau groupe scolaire Elsa Triolet



© Leibar et Sègneurin architectes / Bordeaux Métropole

Le nouveau groupe scolaire a une capacité de 18 classes dont 7 maternelles et 11 élémentaires. Le projet intègre également deux salles de restauration scolaire distinctes.

Une crèche de 60 places permet d'accueillir deux sections « bébés et moyens » et une section « moyens / grands ».

Enfin un centre d'animation comprenant des locaux d'animation, locaux associatifs et de loisirs vient compléter ce pôle éducatif et scolaire.

UNE CONSTRUCTION VERTUEUSE

Le projet a été pensé en intégrant les contraintes et normes climatiques actuelles. Le chauffage du site est alimenté par le réseau de chaleur urbain Plaine de Garonne énergie, alimenté à plus de 50% par les énergies renouvelables. Pour les périodes estivales, un rafraîchissement adiabatique a été mis en place: il consomme peu d'électricité et n'émet pas de chaleur (contrairement à la climatisation). Les toitures sont végétalisées et équipées de panneaux photovoltaïques. Les cours du groupe scolaire et de la crèche sont végétalisées, par un système de forêt amplifiée (type Miyawaki) et 48 arbres

ont été plantés sur la place Nina Simone qui fait face à l'entrée du groupe scolaire et au centre d'animation.

De plus, le niveau 1 du label bâtiment Biosourcé est atteint: l'impact carbone de la construction a été limité grâce à une charpente et des murs en structure bois.

L'ouverture du groupe Elsa Triolet s'est faite progressivement à partir de septembre 2024.

L'Union Sportive des Chartrons assurera les temps péri et extra scolaires (avant et après les classes, le mercredi et aux vacances scolaires) sur le site de l'école.

CONTACTS

Direction de l'éducation et direction de la petite enfance et des familles
→ Cité Municipale, 4 rue Claude Bonnier
33000 Bordeaux

Union Sportive des Chartrons
→ 7-9 place Saint Martial
33300 Bordeaux

→ 05 56 69 08 56 / contact@uschartrons.com

La gestion des déchets ménagers

POINTS D'APPORT VOLONTAIRE

- 10 collecteurs à verre sont prévus sur le quartier pour la gestion des déchets.
- **CENTRE DE RECYCLAGE DE BORDEAUX BASTIDE**, quai Deschamps. Ouvert tous les jours 8h30-12h30 / 13h15-18h sauf le mardi matin et les jours fériés.

COMPOSTAGE

Bordeaux Métropole soutient les démarches individuelles et collectives en matière de compostage. Différentes solutions sont proposées.

→ bordeaux-metropole.fr



Loi de lutte contre

le gaspillage alimentaire:

Depuis le 1^{er} janvier 2024, tous les Français doivent avoir un bac à compost à leur domicile ou déposer leurs biodéchets dans les bacs de compost présents sur les espaces publics.

Encombrants

Vous avez trois possibilités pour gérer vos encombrants:

- Utiliser le réseau de ressourcerie et de recyclerie (Emmaüs, La Boucle, Récup'R)
- Vous rendre sur un centre de recyclage, celui de Bordeaux Bastide ou de Surcouf.
- Faire retirer vos encombrants directement sur la voie publique via Allo Proximité.

Pour rappel

Afin d'éviter tout désordre et faciliter la gestion, les encombrants ne doivent pas excéder 1m³. Il est également nécessaire de prendre un rendez-vous via Allo Proximité (sans rendez-vous les encombrants sont considérés comme des dépôts sauvages).

→ bordeaux.fr/o25387/allo-mairie-proximite



LA VIE DE LA BASTIDE

Les marchés

- ① **MARCHÉ CALIXTE CAMELLE**
→ le jeudi de 7h à 13h,
place Calixte Camelle
- ② **MARCHÉ DE L'ALLÉE SERR**
→ le vendredi de 14h à 19h, allée Serr
- ③ **MARCHÉ DU PONT SAINT-ÉMILION**
→ le vendredi de 7h à 13h, sous le pont

Les établissements scolaires

(selon la carte scolaire)

- ④ **CRÈCHE BENAUGE 1** (60 enfants)
ET CRÈCHE BENAUGE 2 (15 enfants)
→ 7 rue Raymond Poincaré
→ 05 56 86 16 17 / 05 57 54 49 24
- ⑤ **CRÈCHE BENAUGE 3** (40 enfants)
→ 10-12 rue Docteur Yersin
→ 05 57 54 49 25
- ⑥ **CRÈCHE ELSA TRIOLET** (60 enfants)
→ 7 rue de la Plaine
→ Ouverture début 2025
- ⑦ **ÉCOLE MATERNELLE
ET ÉLÉMENTAIRE BILLIE HOLIDAY**
→ îlot Bosc, rue Hortense
→ 05 24 99 61 33
- ⑧ **ÉCOLE MATERNELLE
ET ÉLÉMENTAIRE NUUYENS**
→ 20 rue de Nuyens
→ 05 56 86 47 04
- ⑨ **COLLÈGE LÉONARD LENOIR**
→ 16 rue Léonard Lenoir
→ 05 57 80 76 16
- ⑩ **LYCÉE GÉNÉRAL ET TECHNOLOGIQUE
FRANÇOIS MAURIAC**
→ 1 rue Henri Dunant
→ 05 56 38 52 82
- ⑪ **GROUPE SCOLAIRE ELSA TRIOLET**
→ 4 place Nina Simone
- ⑫ **PÔLE UNIVERSITAIRE BASTIDE**
→ 35 avenue Abadie

Associations

- ⑬ **BRAZZA VIE**
→ 13 Sente Armande Lacaze
- ⑭ **BRAZZ'OUVERTS**
→ 7 Rue Jeanne Lanvin

Les structures culturelles

- ⑮ **BIBLIOTHÈQUE DE LA BASTIDE**
→ mardi : 10h-12h / 14h-18h
→ mercredi et samedi : 10h-18h
→ jeudi et vendredi : 14h-18h
→ 18-22 rue Alexander Fleming
→ 05 56 86 15 28
- ⑯ **LUOTHÈQUE INTERLUDE BASTIDE**
→ 37 allée Jean Giono
- ⑰ **BIBLIOBUS**
→ de 9h30 à 12h30 aux allées Serr face
au Mégarama sauf le samedi, dimanche
et jours fériés.
- ⑱ **CENTRE D'ANIMATION BASTIDE BENAUGE**
→ lundi : 14h-18h
→ mardi, mercredi et jeudi : 9h-12h / 14h-18h
→ vendredi : 14h-18h
→ samedi : 11h-18h
→ 23 rue Raymond Poincaré
→ 05 56 86 16 21
- ⑲ **CENTRE D'ANIMATION BASTIDE QUEYRIES**
→ lundi : 9h-12h / 14h-20h45
→ mardi et jeudi : 9h-12h / 14h-20h
→ mercredi : 9h-12h / 14h-21h
→ vendredi : 9h-12h / 12h30-13h30 / 14h-20h
→ 13 allée Jean Giono
→ 05 56 32 44 38
- ⑳ **CENTRE D'ANIMATION ELSA TRIOLET**
→ accueil : 7h30 / 8h30
→ pause d'activités méridienne : 11h30 / 13h30
→ accueil soir : 16h30 / 18h30
→ mercredi : 7h45 / 9h30 et 16h30 / 18h30
→ vacances scolaires : 7h45 / 9h30 et 16h30 / 18h
→ 6 place Nina Simone

Les équipements sportifs

- ㉑ **CITY STADE, PARC AUX ANGÉLIQUES**
→ 7/7j de 8h à 22h
→ accès libre et gratuit
- ㉒ **STADE GALIN**
→ 67 rue Galin
- ㉓ **GYMNASE THIERS**
→ 178 avenue Thiers
- ㉔ **PISCINE GALIN**
→ lundi, mardi et vendredi : 12h-14h / 17h-19h
→ mercredi : 10h-13h45 / 15h-21h
→ samedi : 9h-13h / 15h-18h
→ dimanche : 9h-13h

Brazza se développe à proximité immédiate du secteur historique de La Bastide qui accueille plusieurs équipements publics localisés sur cette carte. Il s'inscrit également dans un réseau de transport existant, qui sera renforcé par une ligne de bus reliant le pont Simone-Veil au pont Jacques Chaban-Delmas via la rive droite, par un arrêt Bato devant le quartier et par des lignes de bus du réseau Lianes.



Plus d'informations sur la carte interactive
de la ville de Bordeaux : plan.bordeaux.fr

LA VIE DE LA BASTIDE

Les marchés

- ① **MARCHÉ CALIXTE CAMELLE**
→ le jeudi de 7h à 13h,
place Calixte Camelle
- ② **MARCHÉ DE L'ALLÉE SERR**
→ le vendredi de 14h à 19h, allée Serr
- ③ **MARCHÉ DU PONT SAINT-ÉMILION**
→ le vendredi de 7h à 13h, sous le pont

Les établissements scolaires

(selon la carte scolaire)

- ④ **CRÈCHE BENAUGE 1** (60 enfants)
ET CRÈCHE BENAUGE 2 (15 enfants)
→ 7 rue Raymond Poincaré
→ 05 56 86 16 17 / 05 57 54 49 24
- ⑤ **CRÈCHE BENAUGE 3** (40 enfants)
→ 10-12 rue Docteur Yersin
→ 05 57 54 49 25
- ⑥ **CRÈCHE ELSA TRIOLET** (60 enfants)
→ 7 rue de la Plaine
→ Ouverture début 2025
- ⑦ **ÉCOLE MATERNELLE
ET ÉLÉMENTAIRE BILLIE HOLIDAY**
→ îlot Bosc, rue Hortense
→ 05 24 99 61 33
- ⑧ **ÉCOLE MATERNELLE
ET ÉLÉMENTAIRE NUYS**
→ 20 rue de Nuyens
→ 05 56 86 47 04
- ⑨ **COLLÈGE LÉONARD LENOIR**
→ 16 rue Léonard Lenoir
→ 05 57 80 76 16
- ⑩ **LYCÉE GÉNÉRAL ET TECHNOLOGIQUE
FRANÇOIS MAURIAC**
→ 1 rue Henri Dunant
→ 05 56 38 52 82
- ⑪ **GRUPE SCOLAIRE ELSA TRIOLET**
→ 4 place Nina Simone
- ⑫ **PÔLE UNIVERSITAIRE BASTIDE**
→ 35 avenue Abadie

Associations

- ⑬ **BRAZZA VIE**
→ 13 Sente Armande Lacaze
- ⑭ **BRAZZ'OUVERTS**
→ 7 Rue Jeanne Lanvin

Les structures culturelles

- ⑮ **BIBLIOTHÈQUE DE LA BASTIDE**
→ mardi : 10h-12h / 14h-18h
→ mercredi et samedi : 10h-18h
→ jeudi et vendredi : 14h-18h
→ 18-22 rue Alexander Fleming
→ 05 56 86 15 28
- ⑯ **LUDOTHÈQUE INTERLUDE BASTIDE**
→ 37 allée Jean Giono
- ⑰ **BIBLIOBUS**
→ de 9h30 à 12h30 aux allées Serr face
au Mégarama sauf le samedi, dimanche
et jours fériés.
- ⑱ **CENTRE D'ANIMATION BASTIDE BENAUGE**
→ lundi : 14h-18h
→ mardi, mercredi et jeudi : 9h-12h / 14h-18h
→ vendredi : 14h-18h
→ samedi : 11h-18h
→ 23 rue Raymond Poincaré
→ 05 56 86 16 21
- ⑲ **CENTRE D'ANIMATION BASTIDE QUEYRIES**
→ lundi : 9h-12h / 14h-20h45
→ mardi et jeudi : 9h-12h / 14h-20h
→ mercredi : 9h-12h / 14h-21h
→ vendredi : 9h-12h / 12h30-13h30 / 14h-20h
→ 13 allée Jean Giono
→ 05 56 32 44 38
- ⑳ **CENTRE D'ANIMATION ELSA TRIOLET**
→ accueil : 7h30 / 8h30
→ pause d'activités méridienne : 11h30 / 13h30
→ accueil soir : 16h30 / 18h30
→ mercredi : 7h45 / 9h30 et 16h30 / 18h30
→ vacances scolaires : 7h45 / 9h30 et 16h30 / 18h
→ 6 place Nina Simone

Les équipements sportifs

- ⑳ **CITY STADE, PARC AUX ANGÉLIQUES**
→ 7/7j de 8h à 22h
→ accès libre et gratuit
- ㉑ **STADE GALIN**
→ 67 rue Galin
- ㉒ **GYMNASE THIERS**
→ 178 avenue Thiers
- ㉓ **PISCINE GALIN**
→ lundi, mardi et vendredi : 12h-14h / 17h-19h
→ mercredi : 10h-13h45 / 15h-21h
→ samedi : 9h-13h / 15h-18h
→ dimanche : 9h-13h



DEPUIS LE QUARTIER BRAZZA

Stalingrad	→ 10 min
Cité du Vin	→ 8 min
Rive gauche	
via pont Chaban-Delmas	→ 5 min
via pont Saint-Jean	→ 20 min
Cenon Gare	→ 5 min
	→ 20 min
Gare Saint-Jean	
via Cenon Gare (TER)	→ 5 min
	→ 22 min
	→ 19 min
	→ 25 min



Plus d'informations sur la carte interactive
de la ville de Bordeaux : plan.bordeaux.fr

Édité par Bordeaux Métropole et la Ville de Bordeaux, à destination des habitants, futurs habitants et usagers de Brazza, ce guide informe des chantiers en cours et à venir et regroupe les renseignements utiles des services disponibles au quotidien. Actualisé chaque année, il est distribué gratuitement à la mairie de quartier et lors des ateliers de concertation, réunions publiques ou autres évènements du quartier.

Contact et informations

participation.brazza@bordeaux-metropole.fr
bordeaux-metropole.fr/brazza

